

Сообщение о возможном установлении публичного сервитута в целях размещения объекта электросетевого хозяйства «ВЛ-10 кВ № 21 ПС Сальская»

Администрация Сальского района в соответствии со ст.39.42 Земельного кодекса РФ информирует о возможности установлении публичного сервитута с целью размещения объектов электросетевого хозяйства, и их неотъемлемых технологических частей сроком на 49 лет. Публичный сервитут испрашивается в отношении следующих земельных участков с кадастровыми номерами по адресу Ростовская область, Сальский район (или иное описание местоположения):

1. 61:34:0600006:84, местоположение: в кадастровом квартале 61:34:60 00 06 с условным центром в п. Конезавод имени Буденного; **2.** 61:34:0600006:601, местоположение: в кадастровом квартале 61:34:0600006 с условным центром в п. Конезавод имени Буденного; **3.** 61:34:0600006:550, местоположение: Ростовская область, Сальский район; **4.** 61:34:0600006:518, местоположение: Сальское участковое лесничество Сальского лесничества, квартал 21 выдел 12; **5.** 61:34:0600006:479, местоположение: в кадастровом квартале 61:34:60 00 06 с условным центром в п. Конезавод им. Буденного; **6.** 61:34:0600006:478, местоположение: в кадастровом квартале 61:34:60 00 06 с условным центром в п. Конезавод им. Буденного; **7.** 61:34:0600006:40, местоположение: в кадастровом квартале 61:34:60 00 06 с условным центром в п. Конезавод имени Буденного, отд. № 1, поле -IX, уч. 2; **8.** 61:34:0000000:47, местоположение: Ростовская область, Сальский район; **9.** 61:34:0600006:304, местоположение: п. Конезавод имени Буденного; **10.** 61:34:0600006:272, местоположение: 300 м. на северо-запад от п. Конезавод имени Буденного; **11.** 61:34:0040101:862, местоположение: п. Конезавод имени Буденного, ул. Сальская, 53; **12.** 61:34:0040101:4262, местоположение: п. Конезавод имени Буденного; **13.** 61:34:0040101:4261, местоположение: п. Конезавод имени Буденного; **14.** 61:34:0040101:4108, местоположение: Ростовская область, Сальский район; **15.** 61:34:0040101:3688, местоположение: п. Конезавод им. Буденного.

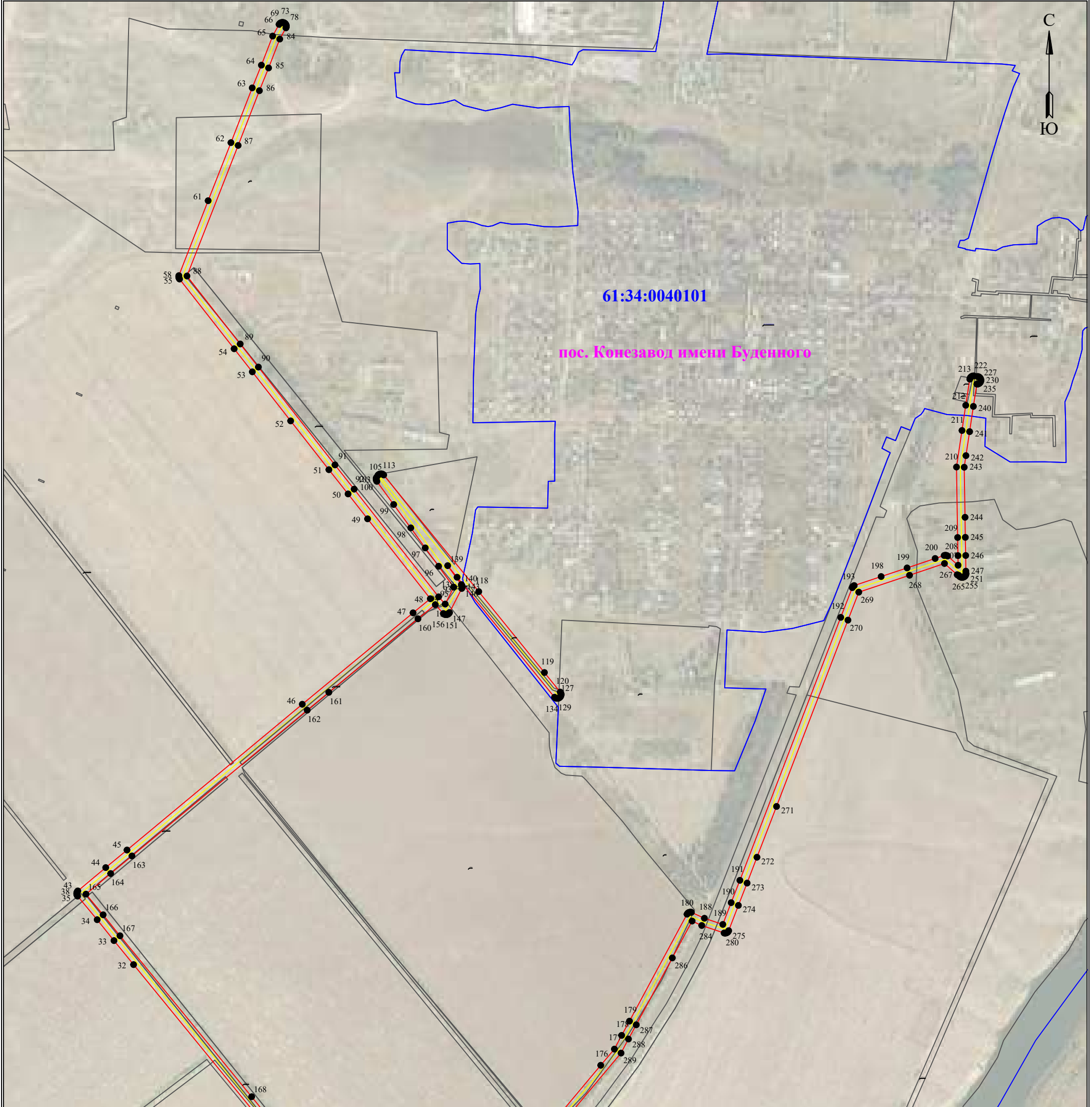
Адрес, по которому заинтересованные лица могут ознакомиться с поступившим ходатайством об установлении публичного сервитута и прилагаемым к нему описанием местоположения границ публичного сервитута, подать заявления об учете прав на земельные участки, а также срок подачи указанных заявлений, время приема заинтересованных лиц для ознакомления с поступившим ходатайством об установлении публичного сервитута: Управление имущественных отношений Сальского района, 347630, Ростовская область, г. Сальск, ул. Ленина, 22, каб. № 415, понедельник-пятница, с 08 ч. 00 м. до 17 ч. 00 м., перерыв с 12 ч. 00 м. до 13 ч. 00 м., Администрация Буденновского сельского поселения, 347603, Ростовская область, Сальский район, п. Конезавод имени Буденного, ул. Ленина 7, понедельник-пятница, с 08 ч. 00 м. до 17 ч. 00 м., перерыв с 12 ч. 00 м. до 13 ч. 00 м. Местоположение границ публичного сервитута, а также перечень координат характерных точек этих границ размещено на официальном Интернет-сайте Администрации Сальского района www.salsk.org, и на сайте Администрации Буденновского сельского поселения www.konzavodchane.ru. Правообладатели земельных участков, в отношении которых испрашивается публичный сервитут, если их права не зарегистрированы в Едином государственном реестре недвижимости, в течение тридцати дней со дня опубликования сообщения, вправе подать в Управление имущественных отношений Сальского района, заявления (на имя главы Администрации Сальского района), об учете их прав (обременений прав) на земельные участки с приложением копий документов, подтверждающих эти права (обременения прав). В таких заявлениях указывается способ связи с правообладателями земельных участков, в том числе их почтовый адрес и адрес электронной почты.

Схема расположения границ публичного сервитута

для размещения объекта
ВЛ-10 кВ №21 ПС Сальская

(наименование объекта землеустройства)

План границ объекта землеустройства



Используемые условные знаки и обозначения:

Масштаб 1:10000

Лист 1 из 4

- 1 - обозначение характерной точки границы устанавливаемой зоны публичного сервитута
- границы земельных участков, попадающих в зону публичного сервитута
- граница кадастрового квартала
- 61:34:0040101 - номер кадастрового квартала
- граница устанавливаемой зоны публичного сервитута
- ось линии
- :242 - кадастровый номер ЗУ
- пос. Конезавод имени Буденного - наименование субъекта, населенного пункта

Схема расположения границ публичного сервитута

для размещения объекта
ВЛ-10 кВ №21 ПС Сальская

(наименование объекта землеустройства)

План границ объекта землеустройства



Используемые условные знаки и обозначения:

Масштаб 1:10000

Лист 2 из 4

- 1 - обозначение характерной точки границы устанавливаемой зоны публичного сервитута
- границы земельных участков, попадающих в зону публичного сервитута
- граница кадастрового квартала
- 61:34:0600006 - номер кадастрового квартала
- граница устанавливаемой зоны публичного сервитута
- ось линии
- :242 - кадастровый номер ЗУ
- пос. Конезавод имени Буденного - наименование субъекта, населенного пункта

Схема расположения границ публичного сервитута

для размещения объекта
ВЛ-10 кВ №21 ПС Сальская

(наименование объекта землеустройства)

План границ объекта землеустройства



Используемые условные знаки и обозначения:

Масштаб 1:10000

Лист 3 из 4

• 1 - обозначение характерной точки границы устанавливаемой зоны публичного сервитута

— - границы земельных участков, попадающих в зону публичного сервитута

— - граница кадастрового квартала

61:34:0600006 - номер кадастрового квартала

— - граница устанавливаемой зоны публичного сервитута

:242 - кадастровый номер ЗУ

— - ось линии

пос. Конезавод имени Буденного - наименование субъекта, населенного пункта

