

Сообщение о возможном установлении публичного сервитута в целях размещения объекта электросетевого хозяйства «ВЛ-10 кВ №5 ПС Трубецкая»

Администрация Сальского района в соответствии со ст.39.42 Земельного кодекса РФ информирует о возможности установлении публичного сервитута с целью размещения объектов электросетевого хозяйства, и их неотъемлемых технологических частей сроком на 49 лет. Публичный сервитут испрашивается в отношении следующих земельных участков с кадастровыми номерами по адресу Ростовская область, Сальский район (или иное описание местоположения):

1. 61:34:0000000:7650, местоположение: п. Гигант, ул. Автодорожная, 68; **2.** 61:34:0010117:80, местоположение: п. Гигант, ул. Северная, 27; **3.** 61:34:0010124:3, местоположение: 53 км автодороги Егорлыкская-Сальск, АЗС № 187; **4.** 61:34:0010126:1, местоположение: п. Гигант, ул. Автодорожная, 70; **5.** 61:34:0010115:9, местоположение: п. Гигант, ул. Автодорожная, 64; **6.** 61:34:0010115:3, местоположение: п. Гигант, ул. Автодорожная, 34; **7.** 61:34:0010115:1, местоположение: п. Гигант, ул. Автодорожная, 66; **8.** 61:34:0000000:6707, местоположение: подъезд от автомобильной дороги "ст. Егорлыкская - г. Сальск" к п. Гигант; **9.** 61:34:0000000:6704, местоположение: п. Гигант; **10.** 61:34:0010125:20, местоположение: Ростовская область, р-н Сальский; **11.** 61:34:0010125:19, местоположение: п. Гигант, ул. Автодорожная, 68-г; **12.** 61:34:0010125:2, местоположение: п. Гигант, ул. Автодорожная, 68 в; **13.** 61:34:0000000:54, местоположение :п. Гигант, ул. Автодорожная, 68 "а"; **14.** 61:34:0010113:7, местоположение: п. Гигант, ул. Северная, 1-с; **15.** 61:34:0010113:5, местоположение: п. Гигант, ул. Северная, 1-а; **16.** 61:34:0010113:3, местоположение: п. Гигант, ул. Автодорожная, 2-б; **17.** 61:34:0010113:2, местоположение: п. Гигант, ул. Северная, 1-а; **18.** 61:34:0000000:7699, местоположение: п. Гигант, ВЛ 110 кВ Сальск - Трубецкая к ПС 110/35/10 кВ "Трубецкая"; **19.** 61:34:0000000:7696, местоположение: п. Гигант, ВЛ-10 кВ № 2 ПС Трубецкая; **20.** 61:34:0010116:35, местоположение: п. Гигант, ул. Северная, 25; **21.** 61:34:0010116:24, местоположение: п. Гигант, ул. Автодорожная, 24; **22.** 61:34:0010116:21, местоположение: п. Гигант, ул. Автодорожная, 32;

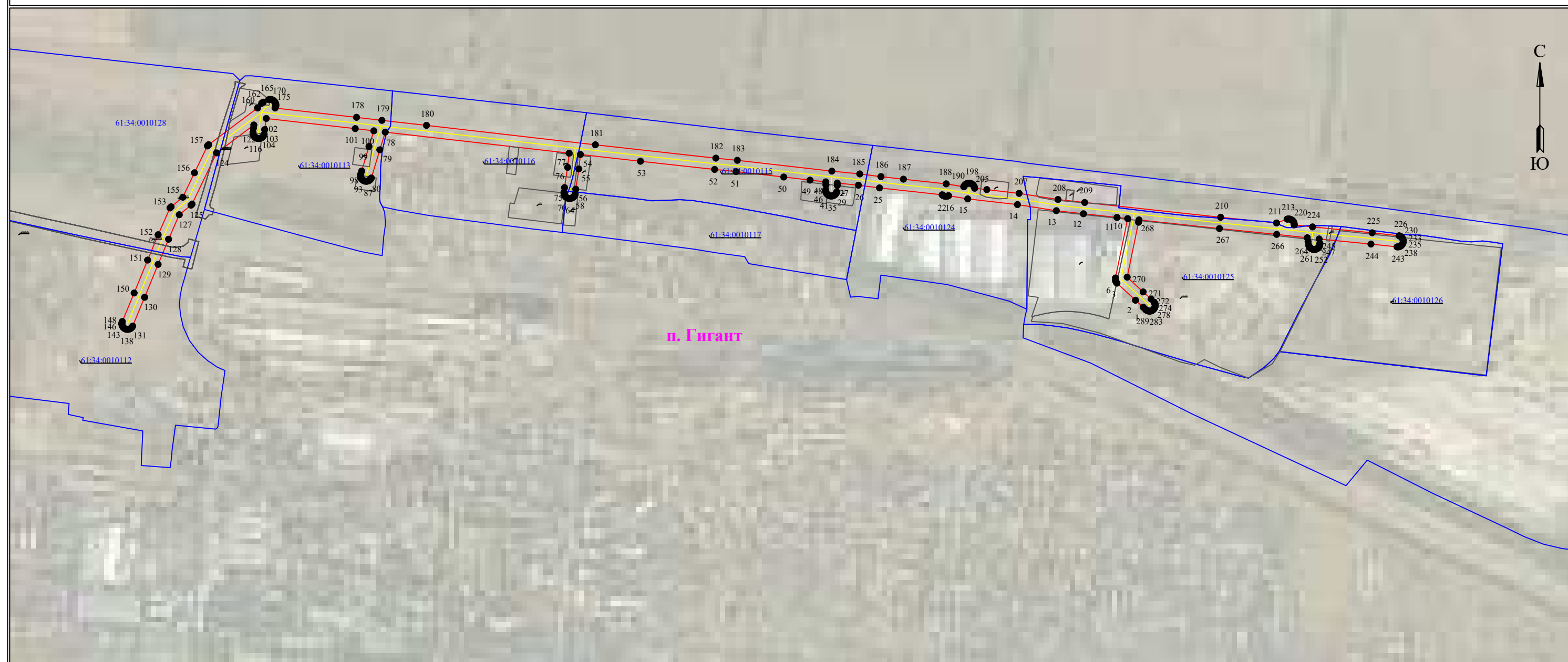
Адрес, по которому заинтересованные лица могут ознакомиться с поступившим ходатайством об установлении публичного сервитута и прилагаемым к нему описанием местоположения границ публичного сервитута, подать заявления об учете прав на земельные участки, а также срок подачи указанных заявлений, время приема заинтересованных лиц для ознакомления с поступившим ходатайством об установлении публичного сервитута: Управление имущественных отношений Сальского района, 347630, Ростовская область, г. Сальск, ул. Ленина, 22, каб. № 417, понедельник-пятница, с 08 ч. 00 м. до 17 ч. 00 м., перерыв с 12 ч. 00 м. до 13 ч. 00 м., Администрация Гигантовского сельского поселения, 347628, Ростовская область, Сальский район, п. Гигант, ул. Ленина 35, понедельник-пятница, с 08 ч. 00 м. до 17 ч. 00 м., перерыв с 12 ч. 00 м. до 14 ч. 00 м. Местоположение границ публичного сервитута, а также перечень координат характерных точек этих границ размещено на официальном Интернет-сайте Администрации Сальского района www.salsk.org, на сайте Администрации Гигантовского сельского поселения www.gigantovskoe.ru. Правообладатели земельных участков, в отношении которых испрашивается публичный сервитут, если их права не зарегистрированы в Едином государственном реестре недвижимости, в течение тридцати дней со дня опубликования сообщения, вправе подать в Управление имущественных отношений Сальского района, заявления (на имя главы Администрации Сальского района), об учете их прав (обременений прав) на земельные участки с приложением копий документов, подтверждающих эти права (обременения прав). В таких заявлениях указывается способ связи с правообладателями земельных участков, в том числе их почтовый адрес и адрес электронной почты.

Схема расположения границ публичного сервитута

для размещения объекта
ВЛ-10 кВ №5 ПС Трубецкая

(наименование объекта землеустройства)

План границ объекта землеустройства



Используемые условные знаки и обозначения:

Масштаб 1:7000

Лист 1 из 2

- 1 - обозначение характерной точки границы устанавливаемой зоны публичного сервитута
- границы земельных участков, попадающих в зону публичного сервитута
- граница кадастрового квартала
- 61:34:0010117 - номер кадастрового квартала
- граница устанавливаемой зоны публичного сервитута
- ось линии
- :242 - кадастровый номер ЗУ
- п. Гигант - наименование субъекта, населенного пункта

**Схема расположения границ публичного сервитута
для размещения объекта
ВЛ-10 кВ №5 ПС Трубецкая**

Каталог координат		
Площадь зоны публичного сервитута		
Обозначение характерных точек границ	Координаты, м	
	X	Y
1	2	3
1	342425.83	2328456.7
2	342438.14	2328443.08
3	342468.23	2328410.43
4	342469.56	2328409.31
5	342471.07	2328408.44
6	342472.71	2328407.84
7	342474.43	2328407.54
8	342476.17	2328407.54
9	342477.33	2328407.75
10	342581.94	2328429.36
11	342584.07	2328410.56
12	342590.49	2328351.35
13	342595.91	2328303.62
14	342606.69	2328235.07
15	342616.75	2328147.4
16	342622.32	2328113.57
17	342622.2	2328113.35
18	342621.61	2328111.72
19	342621.3	2328110
20	342621.3	2328108.26
21	342621.61	2328106.54
22	342622.2	2328104.9
23	342623.07	2328103.39
24	342623.95	2328102.35
25	342636.09	2327991.87
26	342640.87	2327954.73
27	342644.6	2327917.41
28	342640.44	2327917.51
29	342629.16	2327916.61
30	342627.52	2327916.02
31	342626.01	2327915.15
32	342624.68	2327914.03
33	342623.56	2327912.69
34	342622.68	2327911.18
35	342622.09	2327909.54
36	342621.79	2327907.83
37	342621.79	2327906.08
38	342622.09	2327904.37
39	342622.68	2327902.73
40	342623.56	2327901.22
41	342624.68	2327899.88
42	342626.01	2327898.76
43	342627.52	2327897.89
44	342629.16	2327897.29
45	342630.88	2327896.99
46	342632.38	2327896.99
47	342641.18	2327897.54
48	342646.71	2327897.29
49	342649.79	2327869.5
50	342655.27	2327823.22
51	342664.87	2327739.12
52	342668.66	2327701.33
53	342683.04	2327570.61
54	342694.98	2327464.87
55	342669.47	2327462.03
56	342633.82	2327456.59
57	342624.86	2327455.53
58	342623.22	2327454.94
59	342621.72	2327454.07
60	342620.38	2327452.95
61	342619.26	2327451.61
62	342618.39	2327450.1
63	342617.79	2327448.46
64	342617.49	2327446.75
65	342617.49	2327445
66	342617.79	2327443.29
67	342618.39	2327441.65
68	342619.26	2327440.14
69	342620.38	2327438.8
70	342621.72	2327437.68
71	342623.22	2327436.81
72	342624.86	2327436.21
73	342626.58	2327435.91
74	342628.49	2327435.94
75	342636.61	2327436.82
76	342672.29	2327442.27
77	342697.28	2327445.01
78	342734.32	2327120.92
79	342703.22	2327111.32
80	342653.51	2327096.34
81	342652	2327095.47
82	342650.66	2327094.35
83	342649.54	2327093.01
84	342648.67	2327091.5
85	342648.08	2327089.87
86	342647.77	2327088.15
87	342647.77	2327086.41
88	342648.08	2327084.69
89	342648.67	2327083.05
90	342649.54	2327081.54

Каталог координат		
Площадь зоны публичного сервитута		
Обозначение характерных точек границ	Координаты, м	
	X	Y
1	2	3
91	342650.66	2327080.21
92	342652	2327079.09
93	342653.51	2327078.21
94	342655.15	2327077.62
95	342656.86	2327077.32
96	342658.61	2327077.32
97	342660.75	2327077.77
98	342665.83	2327079.35
99	342709.06	2327092.22
100	342736.67	2327100.71
101	342740.59	2327067.93
102	342758.46	2326911.15
103	342738.76	2326908.27
104	342730.47	2326907.43
105	342728.83	2326906.83
106	342727.32	2326905.96
107	342725.98	2326904.84
108	342724.86	2326903.51
109	342723.99	2326902
110	342723.39	2326900.36
111	342723.09	2326898.64
112	342723.09	2326896.9
113	342723.39	2326895.18
114	342723.99	2326893.55
115	342724.86	2326892.04
116	342725.98	2326890.7
117	342727.32	2326889.58
118	342728.83	2326888.71
119	342730.47	2326888.11
120	342732.18	2326887.81
121	342733.87	2326887.81
122	342741.33	2326888.47
123	342746.98	2326889.26
124	342697.74	2326823.63
125	342607.61	2326780.37
126	342605.61	2326778.47
127	342588.82	2326757.87
128	342545.64	2326738.97
129	342501.31	2326720.55
130	342443.27	2326696.76
131	342392.55	2326675.73
132	342391.04	2326674.86
133	342389.71	2326673.74
134	342388.59	2326672.4
135	342387.72	2326670.89
136	342387.12	2326669.26
137	342386.82	2326667.54
138	342386.82	2326665.8
139	342387.12	2326664.08
140	342387.72	2326662.44
141	342388.59	2326660.93
142	342389.71	2326659.6
143	342391.04	2326658.48
144	342392.55	2326657.61
145	342394.19	2326657.01
146	342395.91	2326656.71
147	342397.65	2326656.71
148	342399.37	2326657.01
149	342400.6	2326657.46
150	342450.87	2326678.26
151	342508.92	2326702.05
152	342553.56	2326720.63
153	342600.78	2326741.49
154	342602.78	2326743.4
155	342619.68	2326764.12
156	342662.73	2326784.62
157	342710	2326807.48
158	342711.34	2326808.6
159	342712.24	2326809.68
160	342776.86	2326895.79
161	342785.18	2326903.03
162	342786.3	2326904.36
163	342787.13	2326905.79
164	342791.59	2326915.5
165	342791.89	2326917.22
166	342791.89	2326918.96
167	342791.59	2326920.68
168	342790.99	2326922.32
169	342790.12	2326923.83
170	342789	2326925.16
171	342787.66	2326926.28
172	342786.16	2326927.16
173	342784.52	2326927.75
174	342782.8	2326928.05
175	342781.06	2326928.05
176	342779.34	2326927.75
177	342776.81	2326926.64
178	342760.46	2327070.22
179	342755.1	2327114.95
180	342746.28	2327193.48

Каталог координат		
Площадь зоны публичного сервитута		
Обозначение характерных точек границ	Координаты, м	
	X	Y
1	2	3
181	342712.08	2327491.16
182	342688.53	2327703.48
183	342684.73	2327741.33
184	342665.65	2327907.96
185	342660.69	2327957.14
186	342655.91	2327994.35
187	342651.46	2328034.09
188	342643.24	2328109.45
189	342638.14	2328140.41
190	342638.65	2328140.6
191	342640.16	2328141.47
192	342641.49	2328142.59
193	342642.61	2328143.93
194	342643.48	2328145.44
195	342644.08	2328147.07
196	342644.38	2328148.79
197	342644.38	2328150.53
198	342644.08	2328152.25
199	342643.48	2328153.89
200	342642.61	2328155.4
201	342641.49	2328156.73
202	342640.16	2328157.85
203	342638.65	2328158.73
204	342637.01	2328159.32
205	342635.47	2328159.59
206	342633.11	2328181.07
207	342626.44	2328237.99
208	342615.66	2328306.51
209	342610.37	2328353.53
210	342584.36	2328593.11
211	342574.31	2328691.65
212	342581.01	2328710.28
213	342581.31	2328712
214	342581.31	2328713.74
215	342581.01	2328715.46
216	342580.41	2328717.1
217	342579.54	2328718.61
218	342578.42	2328719.94
219	342577.08	2328721.06
220	342575.57	2328721.94
221	342573.93	2328722.53
222	342572.22	2328722.83
223	342570.9	2328722.83
224	342567.36	2328755.14
225	342557	2328860.17
226	342551.72	2328907.61
227	342551.13	2328909.25
228	342550.26	2328910.76
229	342549.14	2328912.1
230	342547.8	2328913.22
231	342546.29	2328914.09
232	342544.65	2328914.69
233	342542.94	2328914.99
234	342541.19	2328914.99
235	342539.48	2328914.69
236	342537.84	2328914.09
237	342536.33	2328913.22
238	342534.99	2328912.1
239	342533.87	2328910.76
240	342533	2328909.25
241	342532.41	2328907.61
242	342532.1	2328905.9
243	342532.14	2328903.94
244	342537.13	2328858.06
245	342546.1	2328766.75
246	342538.39	2328768.04
247	342536.64	2328768.04
248	342534.93	2328767.74
249	342533.29	2328767.14
250	342531.78	2328766.27
251	342530.44	2328765.15
252	342529.32	2328763.82
253	342528.45	2328762.31
254	342527.86	2328760.67
255	342527.55	2328758.95
256	342527.55	2328757.21
257	342527.86	2328755.49
258	342528.45	2328753.86
259	342529.32	2328752.35
260	342530.44	2328751.01
261	342531.78	2328749.89
262	342533.29	2328749.02
263	342534.93	2328748.42
264	342541.53	2328747.27
265	342548.26	2328745.83
266	342554.18	2328691.85
267	342564.46	2328591.07
268	342579.73	2328449.3
269	342575.55	2328448.48
270	342478.81	2328428.45

Каталог координат		
Площадь зоны публичного сервитута 58658 кв.м		
Обозначение характерных точек границ	Координаты, м	
	X	Y
1	2	3
271	342452.86	2328456.58
272	342440.23	2328470.57
273	342434.65	2328476.01
274	342433.14	2328476.88
275	342431.5	2328477.48
276	342429.78	2328477.78
277	342428.04	2328477.78
278	342426.32	