

Сообщение о возможном установлении публичного сервитута в целях размещения объекта электросетевого хозяйства «ВЛ-10 кВ №5 ПС Н.Егорлыкская»

Администрация Сальского района в соответствии со ст.39.42 Земельного кодекса РФ информирует о возможности установлении публичного сервитута с целью размещения объектов электросетевого хозяйства, и их неотъемлемых технологических частей сроком на 49 лет. Публичный сервитут испрашивается в отношении следующих земельных участков с кадастровыми номерами по адресу Ростовская область, Сальский район (или иное описание местоположения):

1. 61:34:0000000:7566, местоположение: Ростовская область, Сальский район; **2.** 61:34:0110101:6689, местоположение: с. Новый Егорлык, ВЛ-10 кВ № 5 ПС Новоегорлыкская; **3.** 61:34:0600013:644, местоположение: в кадастровом квартале 61:34:60 00 13 с условным центром в с. Новый Егорлык, бр. 3, поле V к, уч.3,уч.4, бр.1, поле VIII, уч.3, бр.1, поле 7г, бр. 8, поле 33о; **4.** 61:34:0600013:626, местоположение: в 100 м севернее с. Новый Егорлык; **5.** 61:34:0600013:2349, местоположение: в кадастровом квартале 61:34:0600013, с условным центром в с. Новый Егорлык, бригада 3, поле 14о; **6.** 61:34:0600013:2348, местоположение: в кадастровом квартале 61:34:0600013, с условным центром в с. Новый Егорлык, бригада 3, поле 14о; **7.** 61:34:0110101:10, местоположение: с. Новый Егорлык, ул. Гагарина, 65;

Адрес, по которому заинтересованные лица могут ознакомиться с поступившим ходатайством об установлении публичного сервитута и прилагаемым к нему описанием местоположения границ публичного сервитута, подать заявления об учете прав на земельные участки, а также срок подачи указанных заявлений, время приема заинтересованных лиц для ознакомления с поступившим ходатайством об установлении публичного сервитута: Управление имущественных отношений Сальского района, 347630, Ростовская область, г. Сальск, ул. Ленина, 22, каб. № 415, понедельник-пятница, с 08 ч. 00 м. до 17 ч. 00 м., перерыв с 12 ч. 00 м. до 13 ч. 00 м., Администрация Новоегорлыкского сельского поселения, 347616 Ростовская область, Сальский район, с. Новый Егорлык, ул. Советская, 17 «а», понедельник-пятница, с 08 ч. 00 м. до 17 ч. 00 м., перерыв с 12 ч. 00 м. до 13 ч. 00 м. Местоположение границ публичного сервитута, а также перечень координат характерных точек этих границ размещено на официальном Интернет-сайте Администрации Сальского района www.salsk.org и на сайте Администрации Новоегорлыкского сельского поселения www.novoegorlikskaya-adm.ru. Правообладатели земельных участков, в отношении которых испрашивается публичный сервитут, если их права не зарегистрированы в Едином государственном реестре недвижимости, в течение тридцати дней со дня опубликования сообщения, вправе подать в Управление имущественных отношений Сальского района, заявления (на имя главы Администрации Сальского района), об учете их прав (обременений прав) на земельные участки с приложением копий документов, подтверждающих эти права (обременения прав). В таких заявлениях указывается способ связи с правообладателями земельных участков, в том числе их почтовый адрес и адрес электронной почты.

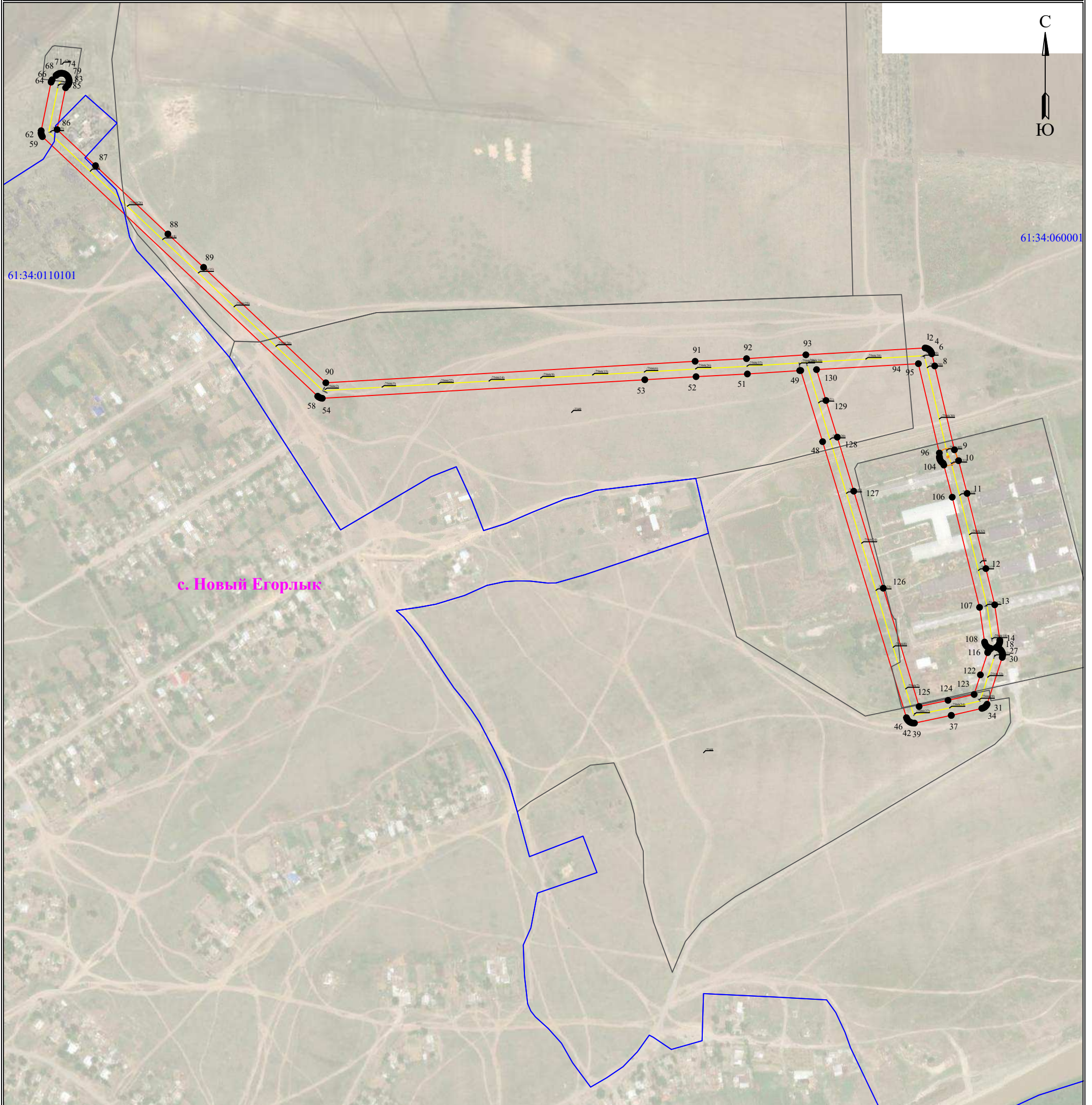
Схема расположения границ публичного сервитута

для размещения объекта

ВЛ-10 кВ №5 ПС Н.Егорлыкская

(наименование объекта землеустройства)

План границ объекта землеустройства



Используемые условные знаки и обозначения:

Масштаб 1:5000

Лист 1 из 2

- 1 - обозначение характерной точки границы устанавливаемой зоны публичного сервитута
- границы земельных участков, попадающих в зону публичного сервитута
- граница кадастрового квартала
- 61:34:0110101 - номер кадастрового квартала
- граница устанавливаемой зоны публичного сервитута
- ось линии
- :242 - кадастровый номер ЗУ
- с. Новый Егорлык - наименование субъекта, населенного пункта

**Схема расположения границ публичного сервитута
для размещения объекта
ВЛ-10 кВ №5 ПС Н.Егорлыкская**

Каталог координат		
Площадь зоны публичного сервитута 47386,69 кв.м		
Обозначение характерных точек границ	Координаты, м	
	X	Y
1	2	3
1	331022.15	2370435.26
2	331021.56	2370436.9
3	331020.68	2370438.41
4	331019.56	2370439.74
5	331018.23	2370440.86
6	331016.72	2370441.73
7	331014.8	2370442.38
8	330999.07	2370446.14
9	330889.89	2370471.78
10	330875.78	2370477.2
11	330833.13	2370488.32
12	330735.32	2370512.71
13	330688.19	2370524.21
14	330642.07	2370530.85
15	330640.32	2370530.85
16	330638.61	2370530.55
17	330636.97	2370529.95
18	330635.46	2370529.08
19	330634.12	2370527.96
20	330632.69	2370526.08
21	330632.51	2370527.11
22	330631.91	2370528.75
23	330631.04	2370530.26
24	330629.92	2370531.59
25	330628.59	2370532.71
26	330627.08	2370533.58
27	330625.44	2370534.18
28	330623.72	2370534.48
29	330621.98	2370534.48
30	330619.76	2370534
31	330558.85	2370514.29
32	330557.34	2370513.42
33	330556.01	2370512.29
34	330554.89	2370510.96
35	330554.01	2370509.45
36	330553.35	2370507.44
37	330544.3	2370467.76
38	330544.3	2370467.6
39	330534.25	2370419.77
40	330534.25	2370418.03
41	330534.55	2370416.31
42	330535.15	2370414.68
43	330536.02	2370413.17
44	330537.14	2370411.83
45	330538.47	2370410.71
46	330539.98	2370409.84
47	330541.3	2370409.36
48	330900.5	2370300.26
49	330993.13	2370271.79
50	330993.05	2370270.44
51	330988.62	2370202.35
52	330985.14	2370135.51
53	330981.12	2370068.83
54	330956.96	2369649.11
55	330957.26	2369647.39

Каталог координат		
Площадь зоны публичного сервитута 47386,69 кв.м		
Обозначение характерных точек границ	Координаты, м	
	X	Y
1	2	3
56	330957.86	2369645.76
57	330958.73	2369644.25
58	330959.67	2369643.13
59	331297.48	2369284.88
60	331298.99	2369284.01
61	331300.63	2369283.41
62	331302.35	2369283.11
63	331305.21	2369283.31
64	331368.35	2369296.16
65	331369.99	2369296.76
66	331371.5	2369297.63
67	331377.14	2369302.62
68	331378.26	2369303.95
69	331379.14	2369305.46
70	331379.73	2369307.1
71	331380.03	2369308.81
72	331380.03	2369310.56
73	331379.73	2369312.27
74	331379.14	2369313.91
75	331378.26	2369315.42
76	331377.14	2369316.76
77	331375.81	2369317.88
78	331374.3	2369318.75
79	331372.66	2369319.35
80	331370.94	2369319.65
81	331369.2	2369319.65
82	331367.48	2369319.35
83	331365.85	2369318.75
84	331364.34	2369317.88
85	331361.11	2369315.08
86	331306.69	2369303.98
87	331259.74	2369354
88	331170.83	2369448.21
89	331127.37	2369494.66
90	330977.16	2369653.71
91	331005.1	2370134.35
92	331008.57	2370201.25
93	331013.56	2370278.46
94	331022.45	2370433.54
95	331002.02	2370424.88
96	330885.77	2370452.21
97	330880.92	2370452.25
98	330880.06	2370452.25
99	330878.34	2370452.55
100	330876.7	2370453.15
101	330875.19	2370454.02
102	330873.86	2370455.14
103	330872.74	2370456.48
104	330872.36	2370457.13
105	330870.11	2370458.01
106	330828.24	2370468.94
107	330684.86	2370504.51
108	330639.78	2370511.02
109	330638.61	2370511.23
110	330636.97	2370511.83

Каталог координат		
Площадь зоны публичного сервитута 47386,69 кв.м		
Обозначение характерных точек границ	Координаты, м	
	X	Y
1	2	3
111	330635.46	2370512.7
112	330634.12	2370513.82
113	330633	2370515.15
114	330632.13	2370516.66
115	330631.54	2370518.3
116	330631.36	2370519.33
117	330631.04	2370518.78
118	330629.92	2370517.45
119	330628.59	2370516.33
120	330627.08	2370515.46
121	330625.95	2370515.01
122	330597.05	2370505.6
123	330571.56	2370497.44
124	330563.82	2370463.4
125	330555.88	2370425.8
126	330709.81	2370379.19
127	330836.06	2370340.78
128	330906.39	2370319.37
129	330954.09	2370304.62
130	330994.32	2370292.34