

Сообщение о возможном установлении публичного сервитута в целях размещения объекта электросетевого хозяйства «ВЛ-10 кВ №3 РП - 21 С»

Администрация Сальского района в соответствии со ст.39.42 Земельного кодекса РФ информирует о возможности установлении публичного сервитута с целью размещения объектов электросетевого хозяйства, и их неотъемлемых технологических частей сроком на 49 лет. Публичный сервитут испрашивается в отношении следующих земельных участков с кадастровыми номерами по адресу Ростовская область, Сальский район (или иное описание местоположения):

1. 61:34:0000000:7682, местоположение: п. Поливной, ВЛ-10 кВ № 3 РП-21С; **2.** 61:34:0040401:347, местоположение: Буденовское сельское поселение, ВЛ-10 кВ № 3 РП-21С; **3.** 61:34:0040401:110, местоположение: п. Поливной, ул. Советская, 1; **4.** 61:34:0040401:106, местоположение: п. Поливной, ул. Лесная, 19; **5.** 61:34:0040401:104, местоположение: п. Поливной, ул. Строительная, 3; **6.** 61:34:0040401:102, местоположение: п. Поливной, ул. Строительная, д. 1, кв 1, 2, 3, 4, 5; **7.** 61:34:0040401:97, местоположение: п. Поливной, ул. Советская, 2; **8.** 61:34:0600006:594, местоположение: в кадастровом квартале 61:34:0600006, с условным центром в п. Конезавод им. Буденного, в 200 м юго-восточнее п. Поливной.; **9.** 61:34:0600006:585, местоположение: в кадастровом квартале 61:34:0600006, с условным центром в п. Конезавод им. Буденного, северо-восточнее от границы п. Поливной; **10.** 61:34:0600006:480, местоположение: в кадастровом квартале 61:34:60 00 06 с условным центром в п. Конезавод им. Буденного; **11.** 61:34:0600006:479, местоположение: в кадастровом квартале 61:34:60 00 06 с условным центром в п. Конезавод им. Буденного; **12.** 61:34:0600006:478, местоположение: в кадастровом квартале 61:34:60 00 06 с условным центром в п. Конезавод им. Буденного; **13.** 61:34:0000000:49, местоположение: Ростовская область, р-н Сальский; **14.** 61:34:0600006:272, местоположение: 300 м. на северо-запад от п. Конезавод имени Буденного; **15.** 61:34:0600006:85, местоположение: в кадастровом квартале 61:34:60 00 06 с условным центром в п. Конезавод им. Буденного; **16.** 61:34:0600006:138, местоположение: в кадастровом квартале 61:34:60 00 06, опоры № 665-784; **17.** 61:34:0600006:130, местоположение: в кадастровом квартале 61:34:60 00 06 с условным центром в п. Конезавод им. Буденного, бр. № 2, поле II к, III к;

Адрес, по которому заинтересованные лица могут ознакомиться с поступившим ходатайством об установлении публичного сервитута и прилагаемым к нему описанием местоположения границ публичного сервитута, подать заявления об учете прав на земельные участки, а также срок подачи указанных заявлений, время приема заинтересованных лиц для ознакомления с поступившим ходатайством об установлении публичного сервитута: Управление имущественных отношений Сальского района, 347630, Ростовская область, г. Сальск, ул. Ленина, 22, каб. № 417, понедельник-пятница, с 08 ч. 00 м. до 17 ч. 00 м., перерыв с 12 ч. 00 м. до 13 ч. 00 м., Администрация Буденновского сельского поселения, 347603, Ростовская область, Сальский район, п. Конезавод имени Буденного, ул. Ленина 7, понедельник-пятница, с 08 ч. 00 м. до 17 ч. 00 м., перерыв с 12 ч. 00 м. до 13 ч. 00 м. Местоположение границ публичного сервитута, а также перечень координат характерных точек этих границ размещено на официальном Интернет-сайте Администрации Сальского района www.salsk.org, и на сайте Администрации Буденновского сельского поселения www.konzavodchane.ru Правообладатели земельных участков, в отношении которых испрашивается публичный сервитут, если их права не зарегистрированы в Едином

государственном реестре недвижимости, в течение тридцати дней со дня опубликования сообщения, вправе подать в Управление имущественных отношений Сальского района, заявления (на имя главы Администрации Сальского района), об учете их прав (обременений прав) на земельные участки с приложением копий документов, подтверждающих эти права (обременения прав). В таких заявлениях указывается способ связи с правообладателями земельных участков, в том числе их почтовый адрес и адрес электронной почты.

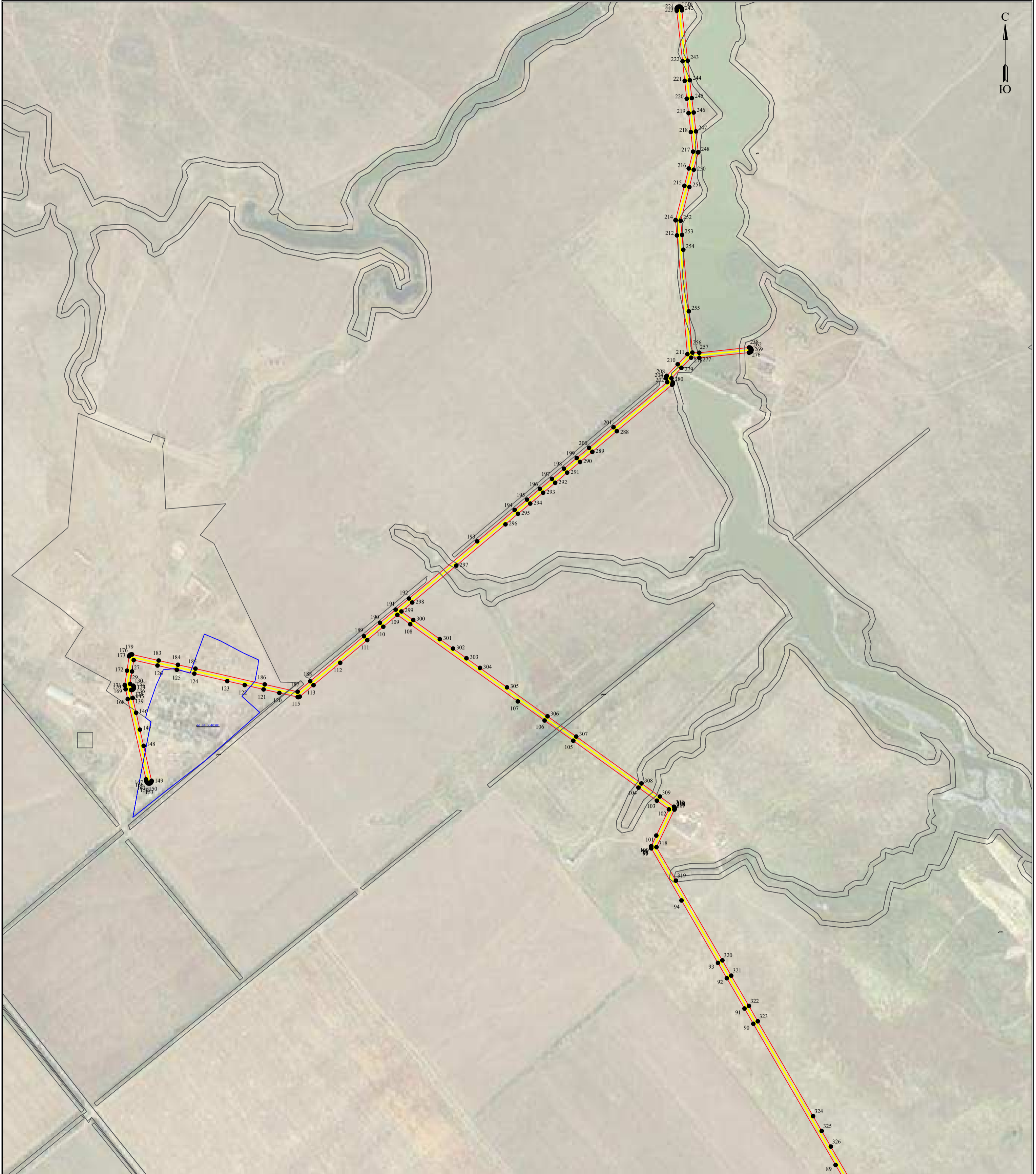
Схема расположения границ публичного сервитута

для размещения объекта

ВЛ-10 кВ №3 РП - 21 С

(наименование объекта землеустройства)

План границ объекта землеустройства



Масштаб 1:9999

Лист 1 из 5

Используемые условные знаки и обозначения:

- 1 - обозначение характерной точки границы устанавливаемой зоны публичного сервитута
- границы земельных участков, попадающих в зону публичного сервитута
- граница кадастрового квартала
- 61:34:0040501 - номер кадастрового квартала
- граница устанавливаемой зоны публичного сервитута
- :242 - кадастровый номер ЗУ
- Поливной - наименование субъекта, населенного пункта
- ось линии

Схема расположения границ публичного сервитута

для размещения объекта

ВЛ-10 кВ №3 РП - 21 С

(наименование объекта землеустройства)

План границ объекта землеустройства



Масштаб 1:9999

Лист 2 из 5

Используемые условные знаки и обозначения:

- 1 - обозначение характерной точки границы устанавливаемой зоны публичного сервитута
- границы земельных участков, попадающих в зону публичного сервитута
- граница кадастрового квартала
- 61:34:0040501 - номер кадастрового квартала
- граница устанавливаемой зоны публичного сервитута
- :242 - кадастровый номер ЗУ
- Поливной - наименование субъекта, населенного пункта
- ось линии

Схема расположения границ публичного сервитута
для размещения объекта
ВЛ-10 кВ №3 РП - 21 С

(наименование объекта землеустройства)

План границ объекта землеустройства



Масштаб 1:9999

Лист 3 из 5

Используемые условные знаки и обозначения:

- 1 - обозначение характерной точки границы устанавливаемой зоны публичного сервитута
- границы земельных участков, попадающих в зону публичного сервитута
- граница кадастрового квартала
- 61:34:0040501 - номер кадастрового квартала
- граница устанавливаемой зоны публичного сервитута
- ось линии
- :242 - кадастровый номер ЗУ
- Поливной - наименование субъекта, населенного пункта

**Схема расположения границ публичного сервитута
для размещения объекта
ВЛ-10 кВ №3 РП - 21 С
(наименование объекта землеустройства)**

План границ объекта землеустройства



Масштаб 1:9999

Используемые условные знаки и обозначения:

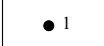

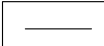

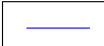
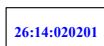
	- обозначение характерной точки границы устанавливаемого публичного сервитута		- граница устанавливаемого публичного сервитута
	- границы земельных участков, попадающих в зону публичного сервитута		ст. Новомарьевский - наименование населенного пункта
	- граница кадастрового квартала		
	- номер кадастрового квартала		

Схема расположения границ публичного сервитута

для размещения объекта
ВЛ-10 кВ №3 РП - 21 С

Каталог координат		
Площадь зоны публичного сервитута		
Обозначение характерных точек границ	Координаты, м	
	X	Y
1	2	3
1	346944.66	2344750.1
2	347210.46	2344677.7
3	347278.19	2344659.99
4	347331.54	2344617.29
5	347385.8	2344573.33
6	348788.2	2343442.96
7	348892.09	2343359.9
8	348893.6	2343359.03
9	348895.23	2343358.44
10	348896.95	2343358.13
11	348898.69	2343358.13
12	348900.41	2343358.44
13	348902.05	2343359.03
14	348903.56	2343359.9
15	348905.49	2343361.74
16	348950.6	2343416.09
17	349243.79	2343776.2
18	349295.25	2343839.83
19	349434.78	2344010.71
20	349485.22	2344073.17
21	349537.97	2344137.87
22	349838.51	2344507.55
23	349917.32	2344604.99
24	349959.86	2344657.11
25	349996.16	2344702.37
26	350032.95	2344747.82
27	350072.73	2344796.33
28	350111.62	2344844.29
29	350243.19	2345002.88
30	350292.61	2345063.31
31	350340.72	2345121.33
32	350487.74	2345299.99
33	350536.74	2345358.98
34	350587.94	2345421.03
35	350825.26	2345710.06
36	351115.98	2346064.97
37	351190.07	2346156.04
38	351245.76	2346146.5
39	351247.5	2346146.5
40	351249.22	2346146.8
41	351250.85	2346147.4
42	351252.36	2346148.27
43	351254.37	2346150.19
44	351306.82	2346214.91
45	351447.74	2346389.33
46	351489.3	2346355.26
47	352053.41	2345888.94
48	352225.26	2345746.38
49	352522.89	2345501.44
50	352524.53	2345500.85
51	352526.25	2345500.55
52	352527.99	2345500.55
53	352529.71	2345500.85
54	352531.34	2345501.44
55	352532.85	2345502.32
56	352534.61	2345503.44
57	352535.09	2345504.51
58	352556.13	2345532.49
59	352585.31	2345508.55
60	352631.23	2345471.22
61	352697.22	2345418.1
62	352754.61	2345371.56
63	352921.03	2345234.77
64	352967.92	2345195.27
65	353018.75	2345152.86
66	353071.58	2345108.44
67	353126.96	2345062.21
68	353284.33	2344931.26
69	353562.44	2344705.68
70	353617.04	2344661.71
71	353727.03	2344572.32
72	354108.4	2344263.66
73	354435.03	2343999.05
74	354558.28	2343897.06
75	354667.08	2343807.42
76	354720.18	2343763.19
77	354827.25	2343674.34
78	354882.59	2343629.09
79	355044.82	2343494.43
80	355098.7	2343450.14
81	355208.47	2343358.78
82	355321.47	2343265.36
83	355479.62	2343134.28
84	355534.67	2343089.32
85	355599.39	2343051.43
86	355836.69	2342913.14
87	355896.46	2342877.95
88	355957.96	2342842.53
89	356139.73	2342736.41
90	356690.65	2342415.31

Каталог координат		
Площадь зоны публичного сервитута		
Обозначение характерных точек границ	Координаты, м	
	X	Y
1	2	3
91	356750.33	2342380.87
92	356868.53	2342311.76
93	356928.34	2342277.18
94	357172.11	2342134.85
95	357375.45	2342016.79
96	357377.09	2342016.19
97	357378.8	2342015.89
98	357380.55	2342015.89
99	357382.26	2342016.19
100	357383.9	2342016.79
101	357425.43	2342036.57
102	357527.65	2342085.6
103	357561.41	2342038.79
104	357612.48	2341966.88
105	357795.36	2341712.48
106	357874.38	2341600.26
107	357948.93	2341495.76
108	358250.28	2341075.8
109	358286.72	2341025.7
110	358240.19	2340970.69
111	358188.08	2340908.09
112	358099.43	2340802.51
113	358012.26	2340698.3
114	357967.6	2340644.42
115	357966.73	2340642.91
116	357966.14	2340641.27
117	357965.83	2340639.55
118	357965.83	2340637.81
119	357966.06	2340636.53
120	357981.89	2340564.87
121	357995.73	2340503.33
122	358012.72	2340429.62
123	358028.09	2340361.39
124	358057.28	2340233.05
125	358072.11	2340164.66
126	358088.89	2340089.27
127	358110.19	2339996.31
128	358065.77	2339989.83
129	358017.05	2339982.24
130	358010.38	2339994.19
131	358009.04	2339995.31
132	358007.53	2339996.19
133	358005.89	2339996.78
134	358004.18	2339997.08
135	358002.43	2339997.08
136	358000.72	2339996.78
137	357999.08	2339997.19
138	357997.57	2339995.31
139	357996.24	2339994.19
140	357995.11	2339992.86
141	357994.24	2339991.35
142	357993.65	2339989.71
143	357993.34	2339987.99
144	357993.43	2339985.78
145	357962.09	2339992.46
146	357904.55	2340053.72
147	357838.67	2340020.58
148	357775.33	2340035.18
149	357639.17	2340066.08
150	357637.43	2340066.08
151	357635.71	2340065.78
152	357634.07	2340065.18
153	357632.56	2340064.31
154	357631.23	2340063.19
155	357630.11	2340061.86
156	357629.24	2340060.35
157	357628.64	2340058.71
158	357628.34	2340056.99
159	357628.34	2340055.25
160	357628.64	2340053.53
161	357629.24	2340051.9
162	357630.11	2340050.39
163	357631.23	2340049.05
164	357632.56	2340047.93
165	357634.07	2340047.06
166	357636.08	2340046.4
167	357644.72	2340044.4
168	357957.84	2339972.95
169	357996.29	2339964.72
170	358010.74	2339961.31
171	358013.16	2339961.43
172	358068.8	2339970.1
173	358124.94	2339978.31
174	358126.58	2339978.9
175	358128.09	2339979.77
176	358129.42	2339980.89
177	358130.54	2339982.23
178	358131.41	2339983.74
179	358132.01	2339985.38
180	358132.31	2339987.09

Каталог координат		
Площадь зоны публичного сервитута		
Обозначение характерных точек границ	Координаты, м	
	X	Y
1	2	3
181	358132.31	2339988.84
182	358132.07	2339990.19
183	358108.4	2340093.64
184	358091.65	2340168.93
185	358076.82	2340237.34
186	358015.24	2340507.74
187	357986.62	2340636.06
188	358027.62	2340685.49
189	358203.41	2340895.24
190	358255.48	2340957.81
191	358307.05	2341018.77
192	358350.28	2341070.9
193	358573.49	2341337.46
194	358696.16	2341483.46
195	358736.24	2341531.59
196	358778.44	2341581.88
197	358817.29	2341629.04
198	358856.95	2341675.77
199	358898.65	2341725.85
200	358938.33	2341774.02
201	359018.81	2341869.47
202	359194.78	2342079.36
203	359209.82	2342074.84
204	359211.54	2342074.53
205	359213.28	2342074.53
206	359215	2342074.84
207	359216.64	2342075.43
208	359218.15	2342076.3
209	359219.27	2342077.25
210	359264.42	2342119.93
211	359304.07	2342157.87
212	359767.46	2342117.07
213	359826.21	2342111.63
214	359827.83	2342111.91
215	359961.14	2342146.16
216	360028.6	2342163.18
217	360094.27	2342180.03
218	360170.88	2342171.3
219	360244.45	2342162.48
220	360300.87	2342155.31
221	360370.71	2342147.38
222	360446.96	2342139.17
223	360644.24	2342116.23
224	360651.25	2342115.86
225	360652.97	2342116.16
226	360654.61	2342116.76
227	360656.12	2342117.63
228	360657.45	2342118.75
229	360658.57	2342120.09
230	360659.44	2342121.6
231	360660.04	2342123.23
232	360660.34	2342124.95
233	360660.34	2342126.69
234	360660.04	2342128.41
235	360659.44	2342130.05
236	360658.57	2342131.56
237	360657.45	2342132.89
238	360656.12	2342134.01
239	360654.61	2342134.88
240	360652.97	2342135.48
241	360651.05	2342135.78
242	360645.81	2342136.15
243	360449.23	2342159.04
244	360372.93	2342167.26
245	360303.19	2342175.16
246	360246.94	2342182.32
247	360173.24	2342191.16
248	360092.7	2342200.14
249	360091.08	2342199.86
250	360023.68	2342182.57
251	359956.23	2342165.55
252	359824.54	2342131.71
253	359769.31	2342136.98
254	359711.53	2342141.96
255	359471.28	2342163.43
256	359310.2	2342177.42
257	359309.57	2342204.3
258	359330.07	2342398.75
259	359329.77	2342400.46
260	359329.17	2342402.1
261	359328.3	2342403.61
262	359327.18	2342404.95
263	359325.85	2342406.07
264	359324.34	2342406.94
265	359322.7	2342407.54
266	359320.98	2342407.84
267	359319.24	2342407.84
268	359317.52	2342407.54
269	359315.88	2342406.94
270	359314.37	2342406.07

Каталог координат		
Площадь зоны публичного сервитута		
Обозначение характерных точек границ	Координаты, м	
	X	Y
1	2	3
271	359313.04	2342404.95
272	359311.92	2342403.61
273	359311.05	2342402.1
274	359310.45	2342400.46
275	359310.07	2342398.25
276	359310.06	2342398
277	359289.59	2342204.47

Схема расположения границ публичного сервитута

для размещения объекта
ВЛ-10 кВ №3 РП - 21 С

Каталог координат		
Площадь зоны публичного сервитута		
Обозначение характерных точек границ	Координаты, м	
	X	Y
1	2	3
451	352987.26	2345420.09
452	352988.14	2345421.6
453	352988.82	2345423.73
454	352989.92	2345428.71
455	352990.1	2345429.93
456	352990.1	2345431.68
457	352989.8	2345433.39
458	352989.2	2345435.03
459	352988.33	2345436.54
460	352987.21	2345437.88
461	352985.88	2345439
462	352984.37	2345439.87
463	352982.73	2345440.46
464	352981.01	2345440.77
465	352979.27	2345440.77
466	352977.55	2345440.46
467	352975.91	2345439.87
468	352974.4	2345439
469	352973.07	2345437.88
470	352971.95	2345436.54
471	352971.08	2345435.03
472	352970.39	2345432.9
473	352969.77	2345430.15
474	352966.92	2345426.47
475	352931.14	2345381.27
476	352894.72	2345334.22
477	352869.88	2345302.7
478	352767.28	2345387.04
479	352709.8	2345433.65
480	352643.83	2345486.75
481	352568.05	2345548.58
482	352645.28	2345653.06
483	352688.2	2345711.95
484	352735	2345773.98
485	352773.2	2345827.3
486	352815.01	2345883.54
487	352948.15	2346063.91
488	352950.72	2346063.82
489	352952.43	2346064.13
490	352954.07	2346064.72
491	352955.58	2346065.59
492	352956.92	2346066.72
493	352958.04	2346068.05
494	352958.91	2346069.56
495	352959.51	2346071.2
496	352959.81	2346072.91
497	352959.81	2346074.66
498	352959.51	2346076.37
499	352958.91	2346078.01
500	352958.04	2346079.52
501	352956.92	2346080.86
502	352955.58	2346081.98
503	352954.07	2346082.85
504	352952.43	2346083.45
505	352950.96	2346083.71
506	352946.56	2346084.22
507	352814.47	2346110.37
508	352812.73	2346110.37
509	352811.01	2346110.07
510	352809.37	2346109.48
511	352807.86	2346108.6
512	352806.53	2346107.48
513	352805.41	2346106.15
514	352804.64	2346104.82
515	352746.77	2345987.01
516	352534.55	2345557.79
517	352534.25	2345556.07
518	352534.25	2345554.33
519	352534.55	2345552.61
520	352535.15	2345550.97
521	352536.02	2345549.46
522	352537.14	2345548.13
523	352540.65	2345545.19
524	352525.41	2345524.87
525	352414.94	2345616.11
526	352238.01	2345761.79
527	352066.17	2345904.34
528	351904.26	2346038.09
529	351502.01	2346370.71
530	351452.05	2346411.63
531	351450.54	2346412.5
532	351448.9	2346413.09
533	351447.18	2346413.4
534	351445.44	2346413.4
535	351443.72	2346413.09
536	351442.08	2346412.5
537	351440.57	2346411.63
538	351438.57	2346409.71
539	351444.85	2346294.07
540	351242.54	2346167.31

Каталог координат		
Площадь зоны публичного сервитута		
Обозначение характерных точек границ	Координаты, м	
	X	Y
1	2	3
541	351186.88	2346176.85
542	351185.13	2346176.85
543	351183.42	2346176.55
544	351181.78	2346175.95
545	351180.27	2346175.08
546	351178.29	2346173.19
547	351146.26	2346133.98
548	351100.48	2346077.61
549	350572.5	2345433.75
550	350472.34	2345312.76
551	350325.32	2345134.08
552	350277.19	2345076.05
553	350227.77	2345015.62
554	350096.18	2344856.99
555	350057.25	2344808.99
556	350017.47	2344760.48
557	349980.6	2344714.94
558	349944.34	2344669.72
559	349901.82	2344617.62
560	349861.22	2344567.46
561	349739.58	2344417.6
562	349469.7	2344085.79
563	349419.26	2344023.32
564	349279.75	2343852.47
565	349228.26	2343788.8
566	349087.59	2343616.32
567	348935.17	2343428.82
568	348896.39	2343382.03
569	348853.69	2343416.1
570	348476.58	2343719.5
571	347296.97	2344670.58
572	347323.3	2344702.38
573	347362.69	2344754.35
574	347403.26	2344808.31
575	347443.31	2344861.97
576	347483.01	2344914.67
577	347565.33	2345022.56
578	347603.98	2345075.71
579	347604.58	2345077.35
580	347604.88	2345079.07
581	347604.88	2345080.81
582	347604.58	2345082.53
583	347597.7	2345107.4
584	347595.69	2345155.14
585	347595.39	2345156.86
586	347594.79	2345158.5
587	347593.92	2345160.01
588	347592.31	2345161.75
589	347394.05	2345336.52
590	347255.14	2345458.52
591	347252.67	2345459.74
592	347149.66	2345495.51
593	347147.92	2345495.51
594	347146.2	2345495.21
595	347144.56	2345494.61
596	347143.05	2345493.74
597	347141.72	2345492.62
598	347140.6	2345491.28
599	347139.72	2345489.77
600	347139.13	2345488.13
601	347138.83	2345486.42
602	347138.83	2345484.68
603	347139.13	2345482.96
604	347139.72	2345481.32
605	347140.6	2345479.81
606	347141.72	2345478.48
607	347143.05	2345477.36
608	347144.56	2345476.48
609	347151.75	2345473.89
610	347244.27	2345441.52
611	347319.28	2345375.65
612	347487	2345227.69
613	347575.92	2345149.59
614	347577.8	2345104.97
615	347578.1	2345103.25
616	347583.99	2345081.94
617	347549.26	2345034.43
618	347467.09	2344926.78
619	347427.32	2344873.99
620	347387.26	2344820.32
621	347307.51	2344714.61
622	347279.15	2344680.41
623	347215.68	2344697.01
624	346888.79	2344786.17
625	346887.05	2344786.17
626	346885.33	2344785.87
627	346883.7	2344785.27
628	346882.19	2344784.4
629	346880.85	2344783.28
630	346879.73	2344781.94

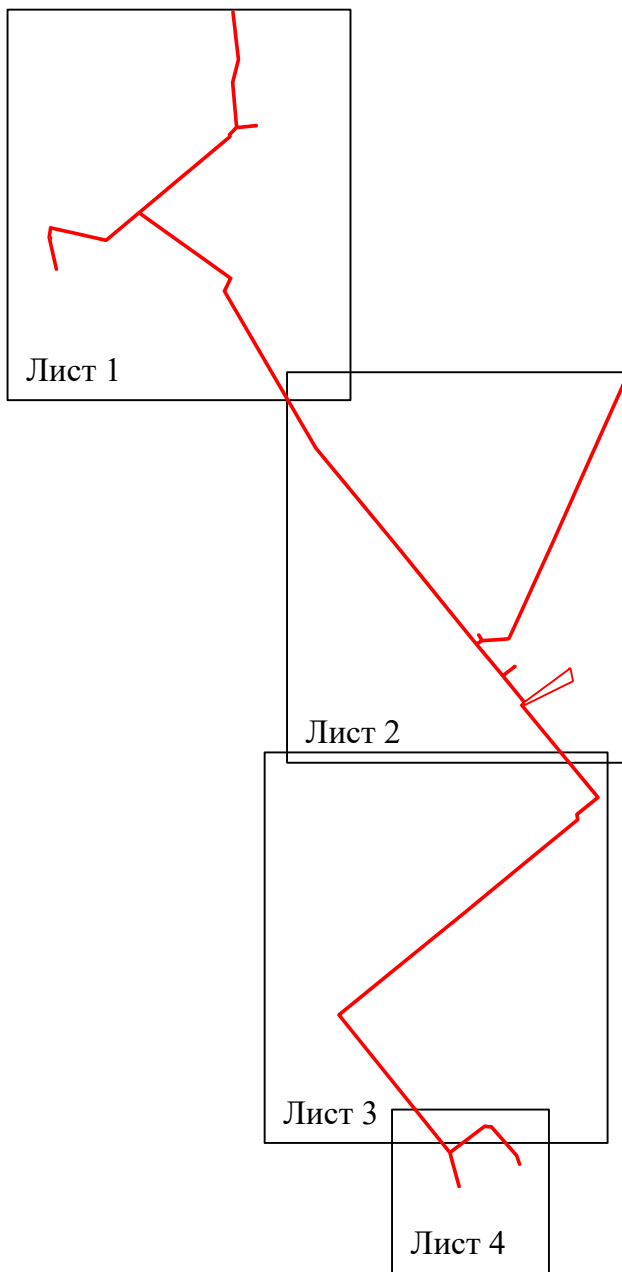
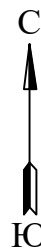
Каталог координат		
Площадь зоны публичного сервитута		
Обозначение характерных точек границ	Координаты, м	
	X	Y
1	2	3
631	346878.86	2344780.43
632	346878.26	2344778.8
633	346877.96	2344777.08
634	346877.96	2344775.34
635	346878.26	2344773.62
636	346878.86	2344771.98
637	346879.73	2344770.47
638	346880.85	2344769.14
639	346882.19	2344768.02
640	346883.7	2344767.14
641	346885.25	2344766.58

642	352629.18	2345664.92
643	352672.10	2345723.78
644	352672.19	2345723.93
645	352718.82	2345785.72
646	352757.00	2345839.01
647	352757.10	2345839.16
648	352798.95	2345895.45
649	352886.99	2346015.05
650	352925.91	2346067.94
651	352819.19	2346089.11
652	352764.70	2345978.14
653	352677.42	2345801.59
654	352647.56	2345741.91
655	352589.09	2345623.34
656	352569.90	2345584.77
642	352629.18	2345664.92

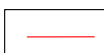
**Схема расположения границ публичного сервитута
для размещения объекта
ВЛ-10 кВ №3 РП - 21 С**
(наименование объекта землеустройства)

План границ объекта землеустройства

Обзорная схема границ объекта землеустройства



Условные обозначения:

 - граница устанавливаемой охранной зоны