

Утверждена

(наименование документа об утверждении, включая наименования

органов государственной власти или органов местного

самоуправления, принявших решение об утверждении схемы

или подписавших соглашение о перераспределении земельных участков)

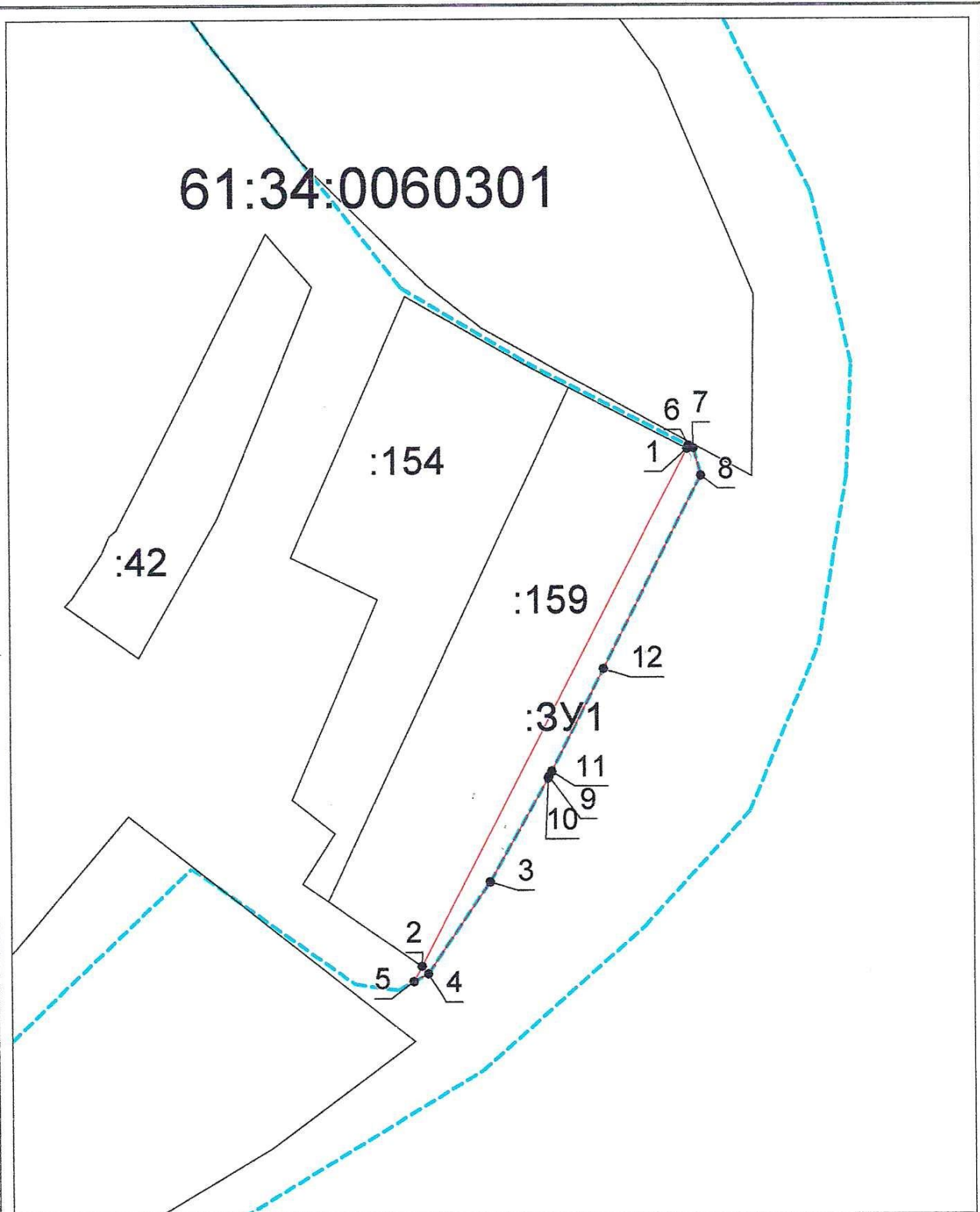
от

№

**Схема расположения земельного участка или земельных участков
на кадастровом плане территории**





Условный номер земельного участка 61:34:0060301:3У1		
Площадь земельного участка 1929 м ²		
Обозначение характерных точек границ	Координаты, м	
	X	Y
1	2	3
12	303878,12	2351832,34
11	303839,57	2351812,75
9	303837,63	2351811,76
10	303837,04	2351811,43
3	303797,95	2351789,32
4	303763,45	2351765,96
5	303760,47	2351760,48
2	303766,22	2351763,58
1	303961,13	2351864,34
6	303962,39	2351864,88
7	303961,46	2351866,69
8	303951,10	2351869,42
12	303878,12	2351832,34

61:34:0060301



Система координат: МСК-61
Масштаб 1:2057

Условные обозначения:

-  – граница образуемого земельного участка,
-  – граница учтенного земельного участка,
-  – граница кадастрового квартала,
-  – характерная точка границы земельного участка.