

Утверждена

(наименование документа об утверждении, включая наименование)

органов государственной власти или органов местного

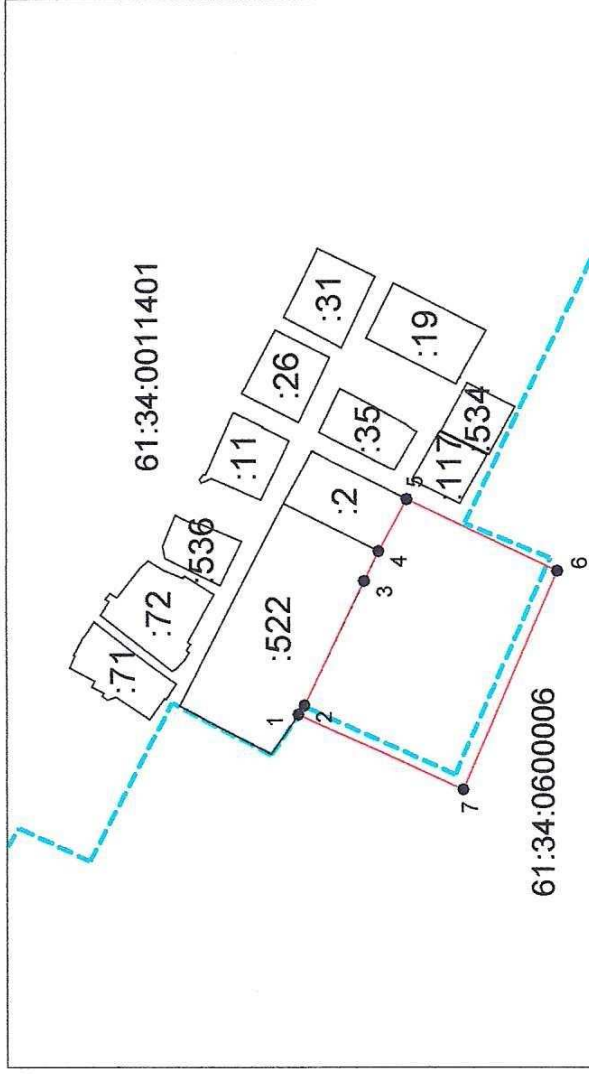
самоуправления, принявших решение об утверждении схемы

или подписавших соглашение о перераспределении земельных участков)

от _____ № _____

Схема расположения земельного участка или земельных участков на кадастровом плане территории

Условный номер земельного участка —		
Площадь земельного участка 13272 м ²		
Обозначение характерных точек границ	Координаты, м	
	X	Y
1	2	3
1	337947,84	2337300,72
2	337944,43	2337305,84
3	337910,43	2337375,79
4	337902,33	2337392,70
5	337886,38	2337421,91
6	337801,57	2337381,37
7	337854,76	2337258,21
1	337947,84	2337300,72



Система координат: МСК-61
Масштаб 1:4000

Условные обозначения:

- граница образуемого земельного участка,
- граница учтенного земельного участка,
- граница кадастрового квартала,
- характерная точка границы земельного участка.

Утверждена
 Постановлением Администрации
 Сальского района
 от _____ № _____

Схема расположения земельного участка или земельных участков на кадастровом плане территории

