

Сообщение о возможном установлении публичного сервитута в целях размещения объекта электросетевого хозяйства «ВЛ-10 кВ № 5 ПС Ленинец»

Администрация Сальского района в соответствии со ст.39.42 Земельного кодекса РФ информирует о возможности установлении публичного сервитута с целью размещения объектов электросетевого хозяйства, и их неотъемлемых технологических частей сроком на 49 лет. Публичный сервитут испрашивается в отношении следующих земельных участков с кадастровыми номерами по адресу Ростовская область, Сальский район (или иное описание местоположения):

1. 61:34:0090101:4205, местоположение: р-н Сальский, Кручено-Балковское сельское поселение, с Крученая Балка, ул Ленина, 18Б; **2.** 61:34:0090101:740, местоположение: р-н Сальский, с. Крученая Балка, ул. Ленина, 51; **3.** 61:34:0090101:4180, местоположение: р-н Сальский, с Крученая Балка, ул Ленина, д 81 а; **4.** 61:34:0090101:3930, местоположение: р-н Сальский, с Крученая Балка, ул Молодежная, 2-а; **5.** 61:34:0090101:3872, местоположение: р-н Сальский, с. Крученая Балка, участок находится примерно в 9.7 км от ориентира по направлению на восток; **6.** 61:34:0090101:3870, местоположение: р-н Сальский, с. Крученая Балка, ул. Ленина, 21-а; **7.** 61:34:0090101:1244, местоположение: р-н Сальский, с. Крученая Балка, ул. Сухина, 2-а; **8.** 61:34:0090101:1226, местоположение: р-н Сальский, с. Крученая Балка, ул. Степная, 17; **9.** 61:34:0090101:1215, местоположение: р-н Сальский, с Крученая Балка, ул Челнокова, 8; **10.** 61:34:0090101:1008, местоположение: р-н Сальский, с. Крученая Балка, ул. Победы, 17; **11.** 61:34:0090101:1000, местоположение: р-н Сальский, с. Крученая Балка, ул. Победы, 19; **12.** 61:34:0090101:975, местоположение: р-н Сальский, с. Крученая Балка, ул. Ленина, 85; **13.** 61:34:0090101:972, местоположение: р-н Сальский, с. Крученая Балка, ул. Ленина, 81; **14.** 61:34:0090101:948, местоположение: р-н Сальский, с. Крученая Балка, ул. Ленина, 6; **15.** 61:34:0090101:877, местоположение: р-н Сальский, с. Крученая Балка, ул. Космонавтов, 9; **16.** 61:34:0090101:848, местоположение: р-н Сальский, с. Крученая Балка, ул. Комсомольская, ба; **17.** 61:34:0090101:841, местоположение: р-н Сальский, с. Крученая Балка, ул. Космонавтов, 1-а; **18.** 61:34:0090101:838, местоположение: р-н Сальский, с. Крученая Балка, ул. Ленина, 10 а; **20.** 61:34:0090101:829, местоположение: р-н Сальский, с. Крученая Балка, ул. Комсомольская, 4а; **21.** 61:34:0090101:816, местоположение: р-н Сальский, с. Крученая Балка, ул. Комсомольская, 2а; **22.** 61:34:0090101:313, местоположение: р-н Сальский, с. Крученая Балка, ул. Садовая, 4; **23.** 61:34:0090101:217, местоположение: р-н Сальский, с. Крученая Балка, ул. Вишневая, 2; **24.** 61:34:0090101:215, местоположение: р-н Сальский, с. Крученая Балка, ул. Вишневая, 4; **25.** 61:34:0000000:6941, местоположение: р-н Сальский, р-н Сальский; **26.** 61:34:0000000:6940, местоположение: р-н Сальский, подъезд от автомобильной дороги " г. Котельниково- пос. Зимовники- г. Сальск- с. Песчанокопское (от границы Волгоградской области)" к с. Крученая Балка; **27.** 61:34:0600007:1873, местоположение: р-н Сальский, с. Крученая Балка, в 100 м южнее ул. Степная; **28.** 61:34:0600007:1871, местоположение: р-н Сальский, с. Крученая Балка, в 100 м южнее ул. Ленина; **29.** 61:34:0600007:1844, местоположение: Сальский район, с. Крученая Балка, ул. Челнокова, 74а.; **30.** 61:34:0600007:840, местоположение: Сальский район, ростовская обл:34:60 00 07 с условным центром в с.Крученая Балка, бр.№ 1, поле IV к, бр.№2 , поле VII к, бр.№ 2, поле X к, бр.№ 2, поле 17 о; **31.** 61:34:0600007:1830, местоположение: Сальский район, Кручено-Балковское сельское поселение; **32.** 61:34:0600007:1827, местоположение: Сальский район, Кручено-Балковское сельское поселение; **33.** 61:34:0600007:1826, местоположение: Сальский район, Кручено-Балковское сельское поселение; **34.** 61:34:0600007:1824, местоположение: Сальский район, Кручено-Балковское сельское поселение; **35.** 61:34:0600007:1823, местоположение: Сальский район, Кручено-Балковское сельское поселение; **36.** 61:34:0600007:1822, местоположение: Сальский район, Кручено-Балковское сельское поселение; **37.** 61:34:0600007:1817, местоположение: Сальский район, Кручено-Балковское сельское поселение; **38.** 61:34:0600007:1816, местоположение: Сальский район, Кручено-Балковское сельское поселение; **39.** 61:34:0600007:1027, местоположение: р-н Сальский; **40.** 61:34:0600007:870, местоположение: р-н Сальский, в 50м западнее с. Крученая Балка; **41.** 61:34:0600007:521, местоположение: р-н Сальский, с Крученая Балка, участок находится примерно в 7,366км по направлению на запад; **42.** 61:34:0600007:182, местоположение: р-н Сальский, с. Крученая Балка, ул. Степная, 17; **43.** 61:34:0600007:181, местоположение: р-н Сальский, с. Крученая Балка, ул. Челнокова, 75; **44.** 61:34:0600007:138, местоположение: Сальский район, ростовская обл:34:60 00 07 с условным центром в с. Крученая Балка, 700 м юго-западнее с. Крученая Балка;

Адрес, по которому заинтересованные лица могут ознакомиться с поступившим ходатайством об установлении публичного сервитута и прилагаемым к нему описанием местоположения границ публичного сервитута, подать заявления об учете прав на земельные участки, а также срок подачи указанных заявлений, время приема заинтересованных лиц для ознакомления с поступившим ходатайством об установлении публичного сервитута: Управление имущественных отношений Сальского района, 347630, Ростовская область, г. Сальск, ул. Ленина, 22, каб. № 415, понедельник-пятница, с 08 ч. 00 м. до 17 ч. 00 м., перерыв с 12 ч. 00 м. до 13 ч. 00 м., Администрация Кручено-Балковского сельского поселения, 347618, Ростовская область, Сальский район, с. Крученая Балка, ул. Челнокова, 14. Местоположение границ публичного сервитута, а также перечень координат характерных точек этих границ размещено на официальном Интернет-сайте Администрации Сальского района www.salsk.org, на сайте Администрации Кручено-Балковского сельского поселения <https://кручено-балковскоесп.рф/>, а также на информационных щитах в границах территории Кручено-Балковского сельского поселения. Правообладатели земельных участков, в отношении которых испрашивается публичный сервитут, если их права не зарегистрированы в Едином государственном реестре недвижимости, в течение тридцати дней со дня опубликования сообщения, вправе подать в Управление имущественных отношений Сальского района, заявления (на имя главы Администрации Сальского района), об учете их прав (обременений прав) на земельные участки с приложением копий документов, подтверждающих эти права (обременения прав). В таких заявлениях указывается способ связи с правообладателями земельных участков, в том числе их почтовый адрес и адрес электронной почты.

Схема расположения границ публичного сервитута

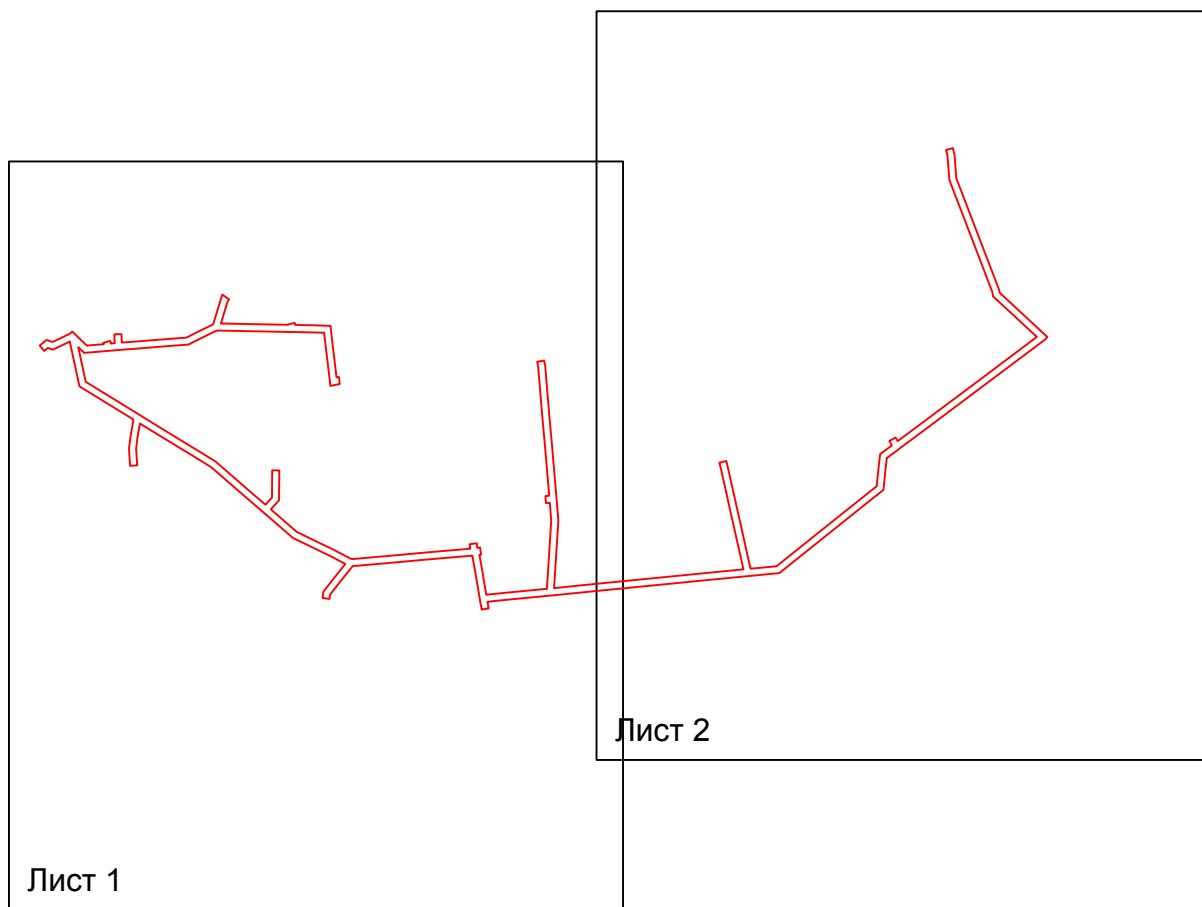
для размещения объекта

ВЛ-10 кВ №5 ПС Ленинец


(наименование объекта землеустройства)

План границ объекта землеустройства

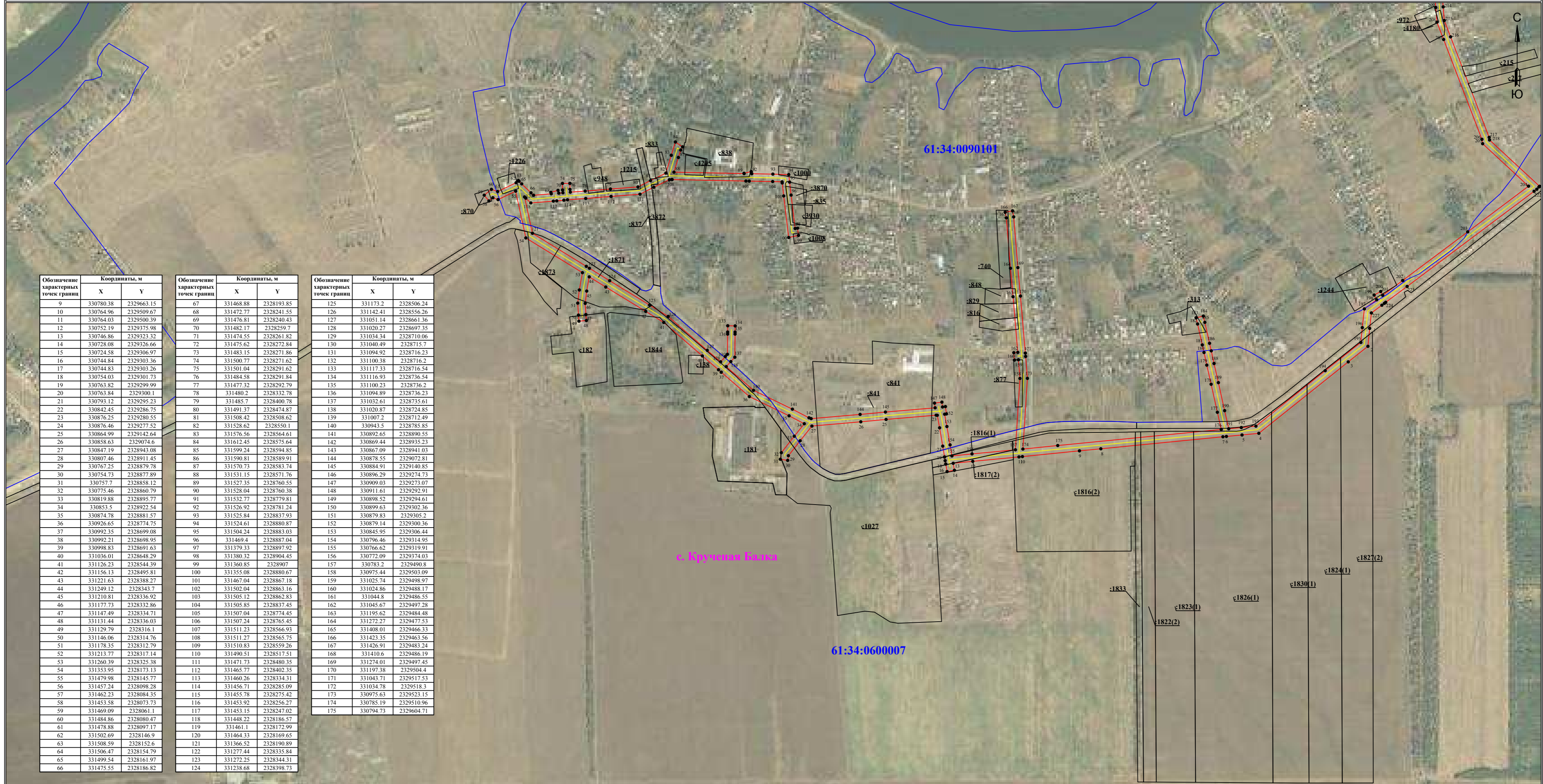
Обзорная схема границ объекта землеустройства



Условные обозначения:

 - граница устанавливаемой охранной зоны

**Схема расположения границ публичного сервитута
для размещения объекта
ВЛ-10 кВ №5 ПС Ленинец
(наименование объекта землеустройства)
План границ объекта землеустройства**



| Обозначение характерных точек границ | Координаты, м | | Обозначение характерных точек границ | Координаты, м | | Обозначение характерных точек границ | Координаты, м | |
|--|---------------|------------|--|---------------|------------|--|---------------|------------|
| | X | Y | | X | Y | | X | Y |
| 9 | 330780.38 | 2329663.15 | 67 | 331468.88 | 2328193.85 | 125 | 331173.22 | 2328506.24 |
| 10 | 330764.96 | 2329509.67 | 68 | 331472.77 | 2328241.55 | 126 | 331142.41 | 2328556.26 |
| 11 | 330764.03 | 2329500.39 | 69 | 331476.81 | 2328240.43 | 127 | 331051.14 | 2328661.36 |
| 12 | 330752.19 | 2329375.98 | 70 | 331482.17 | 2328259.7 | 128 | 331020.27 | 2328697.35 |
| 13 | 330746.86 | 2329323.32 | 71 | 331474.55 | 2328261.82 | 129 | 331034.34 | 2328710.06 |
| 14 | 330728.08 | 2329326.66 | 72 | 331475.62 | 2328272.84 | 130 | 331040.49 | 2328715.7 |
| 15 | 330724.58 | 2329306.97 | 73 | 331483.15 | 2328271.86 | 131 | 331094.92 | 2328716.23 |
| 16 | 330744.84 | 2329303.36 | 74 | 331500.77 | 2328271.62 | 132 | 331100.38 | 2328716.2 |
| 17 | 330744.83 | 2329303.26 | 75 | 331501.04 | 2328291.62 | 133 | 331117.33 | 2328716.54 |
| 18 | 330754.03 | 2329301.73 | 76 | 331484.58 | 2328291.84 | 134 | 331116.93 | 2328716.54 |
| 19 | 330763.82 | 2329299.99 | 77 | 331477.32 | 2328292.79 | 135 | 331100.23 | 2328736.2 |
| 20 | 330763.84 | 2329300.1 | 78 | 331480.2 | 2328332.78 | 136 | 331094.89 | 2328736.23 |
| 21 | 330793.12 | 2329295.23 | 79 | 331485.7 | 2328400.78 | 137 | 331032.61 | 2328735.61 |
| 22 | 330842.45 | 2329286.75 | 80 | 331491.37 | 2328474.87 | 138 | 331020.87 | 2328734.85 |
| 23 | 330876.25 | 2329280.55 | 81 | 331508.42 | 2328508.62 | 139 | 331007.2 | 2328712.49 |
| 24 | 330876.46 | 2329277.52 | 82 | 331528.62 | 2328550.1 | 140 | 330943.5 | 2328785.85 |
| 25 | 330864.99 | 2329142.64 | 83 | 331576.56 | 2328564.61 | 141 | 330892.65 | 2328890.55 |
| 26 | 330858.63 | 2329074.6 | 84 | 331612.45 | 2328575.64 | 142 | 330869.44 | 2328935.23 |
| 27 | 330847.19 | 2328943.08 | 85 | 331599.24 | 2328594.85 | 143 | 330867.09 | 2328941.03 |
| 28 | 330807.46 | 2328911.45 | 86 | 331590.81 | 2328589.91 | 144 | 330878.55 | 2329072.81 |
| 29 | 330767.25 | 2328879.78 | 87 | 331570.73 | 2328583.74 | 145 | 330884.91 | 2329140.85 |
| 30 | 330754.73 | 2328877.89 | 88 | 331531.15 | 2328571.76 | 146 | 330896.29 | 2329274.73 |
| 31 | 330757.7 | 2328858.12 | 89 | 331527.35 | 2328760.55 | 147 | 330909.03 | 2329273.07 |
| 32 | 330775.46 | 2328860.79 | 90 | 331528.04 | 2328760.38 | 148 | 330911.61 | 2329292.91 |
| 33 | 330819.88 | 2328895.77 | 91 | 331532.77 | 2328779.81 | 149 | 330898.52 | 2329294.61 |
| 34 | 330853.5 | 2328922.54 | 92 | 331526.92 | 2328781.24 | 150 | 330899.63 | 2329302.36 |
| 35 | 330874.78 | 2328881.57 | 93 | 331525.84 | 2328837.93 | 151 | 330879.83 | 2329305.2 |
| 36 | 330926.65 | 2328774.75 | 94 | 331524.61 | 2328880.87 | 152 | 330879.14 | 2329300.36 |
| 37 | 330992.35 | 2328699.08 | 95 | 331504.24 | 2328883.03 | 153 | 330845.95 | 2329306.44 |
| 38 | 330992.21 | 2328698.95 | 96 | 331469.4 | 2328887.04 | 154 | 330796.46 | 2329314.95 |
| 39 | 330998.83 | 2328691.63 | 97 | 331379.33 | 2328897.92 | 155 | 330766.62 | 2329319.91 |
| 40 | 331036.01 | 2328648.29 | 98 | 331380.32 | 2328904.45 | 156 | 330772.09 | 2329374.03 |
| 41 | 331126.23 | 2328544.39 | 99 | 331360.85 | 2328907 | 157 | 330783.2 | 2329490.8 |
| 42 | 331156.13 | 2328495.81 | 100 | 331355.08 | 2328880.67 | 158 | 330975.44 | 2329503.09 |
| 43 | 331221.63 | 2328388.27 | 101 | 331467.04 | 2328867.18 | 159 | 331025.74 | 2329498.97 |
| 44 | 331249.12 | 2328343.7 | 102 | 331502.04 | 2328863.16 | 160 | 331024.86 | 2329488.17 |
| 45 | 331210.81 | 2328336.92 | 103 | 331505.12 | 2328862.83 | 161 | 331044.8 | 2329486.55 |
| 46 | 331177.73 | 2328332.86 | 104 | 331505.85 | 2328837.45 | 162 | 331045.67 | 2329497.28 |
| 47 | 331147.49 | 2328334.71 | 105 | 331507.04 | 2328774.45 | 163 | 331195.62 | 2329484.48 |
| 48 | 331131.44 | 2328336.03 | 106 | 331507.24 | 2328765.45 | 164 | 331272.27 | 2329477.53 |
| 49 | 331129.79 | 2328316.1 | 107 | 331511.23 | 2328566.93 | 165 | 331408.01 | 2329466.33 |
| 50 | 331146.06 | 2328314.76 | 108 | 331511.27 | 2328565.75 | 166 | 331423.35 | 2329463.56 |
| 51 | 331178.35 | 2328312.79 | 109 | 331510.83 | 2328559.26 | 167 | 331426.91 | 2329483.24 |
| 52 | 331213.77 | 2328317.14 | 110 | 331490.51 | 2328517.51 | 168 | 331410.6 | 2329486.19 |
| 53 | 331260.39 | 2328325.38 | 111 | 331471.73 | 2328480.35 | 169 | 331274.01 | 2329497.45 |
| 54 | 331353.95 | 2328173.13 | 112 | 331465.77 | 2328402.35 | 170 | 331197.38 | 2329504.4 |
| 55 | 331479.98 | 2328145.77 | 113 | 331460.26 | 2328334.31 | 171 | 331043.71 | 2329517.53 |
| 56 | 331457.24 | 2328098.28 | 114 | 331456.71 | 2328285.09 | 172 | 331034.78 | 2329518.3 |
| 57 | 331462.23 | 2328084.35 | 115 | 331455.78 | 2328275.42 | 173 | 330975.63 | 2329523.15 |
| 58 | 331453.58 | 2328073.73 | 116 | 331453.92 | 2328256.27 | 174 | 330785.19 | 2329510.96 |
| 59 | 331469.09 | 2328061.1 | 117 | 331453.15 | 2328247.02 | 175 | 330794.73 | 2329604.71 |
| 60 | 331484.86 | 2328080.47 | 118 | 331448.22 | 2328186.57 | | | |
| 61 | 331478.88 | 2328097.17 | 119 | 331461.1 | 2328172.99 | | | |
| 62 | 331502.69 | 2328146.9 | 120 | 331464.33 | 2328169.65 | | | |
| 63 | 331508.59 | 2328152.6 | 121 | 331366.52 | 2328190.89 | | | |
| 64 | 331506.47 | 2328154.79 | 122 | 331277.44 | 2328335.84 | | | |
| 65 | 331499.54 | 2328161.97 | 123 | 331272.25 | 2328344.31 | | | |
| 66 | 331475.55 | 2328186.82 | 124 | 331238.68 | 2328398.73 | | | |

Используемые условные знаки и обозначения:

- 1 - обозначение характерной точки границы устанавливаемой зоны публичного сервитута
- границы земельных участков, попадающих в зону публичного сервитута
- граница кадастрового квартала
- 61:34:0600007** - номер кадастрового квартала

Масштаб 1:7314

- :242 - кадастровый номер ЗУ
- с. Крученая Балка** - наименование субъекта, населенного пункта
- граница устанавливаемой зоны публичного сервитута
- ось линии

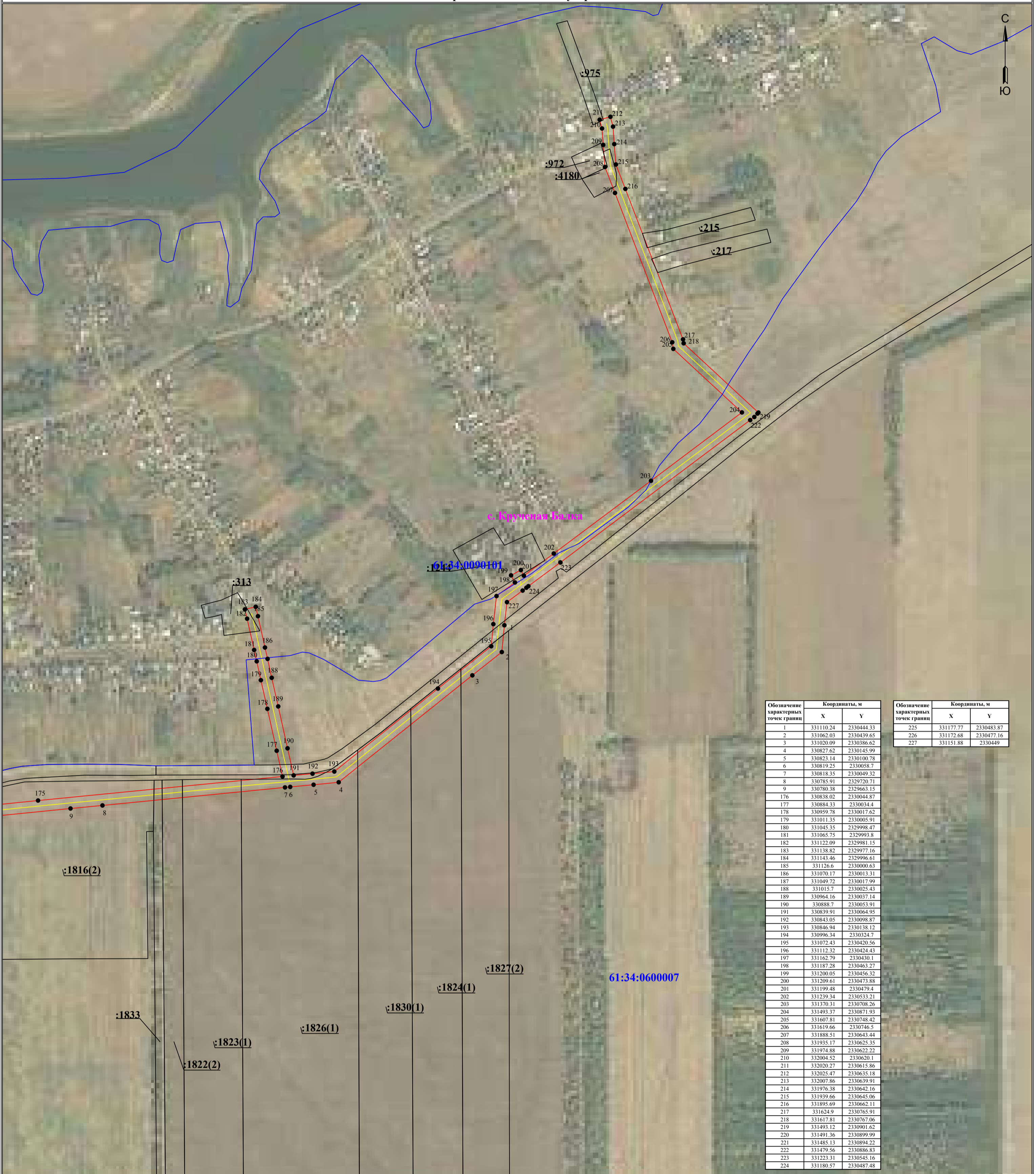
Схема расположения границ публичного сервитута

для размещения объекта

ВЛ-10 кВ №5 ПС Ленинец

(наименование объекта землеустройства)

План границ объекта землеустройства



| Обозначение характерных точек границ | Координаты, м | | Обозначение характерных точек границ | Координаты, м | |
|--|---------------|------------|--|---------------|------------|
| | X | Y | | X | Y |
| 1 | 331110.24 | 2330444.33 | 225 | 331177.77 | 2330483.87 |
| 2 | 331062.03 | 2330439.65 | 226 | 331172.68 | 2330477.16 |
| 3 | 331020.09 | 2330386.62 | 227 | 331151.88 | 2330449 |
| 4 | 330827.62 | 2330145.99 | | | |
| 5 | 330823.14 | 2330100.78 | | | |
| 6 | 330819.25 | 2330058.7 | | | |
| 7 | 330818.35 | 2330049.32 | | | |
| 8 | 330785.91 | 2329720.71 | | | |
| 9 | 330780.38 | 2329663.15 | | | |
| 176 | 330838.02 | 2330044.87 | | | |
| 177 | 330884.33 | 2330034.4 | | | |
| 178 | 330859.78 | 2330017.62 | | | |
| 179 | 331011.35 | 2330005.91 | | | |
| 180 | 331045.35 | 232998.47 | | | |
| 181 | 331065.75 | 2329993.8 | | | |
| 182 | 331122.09 | 2329981.15 | | | |
| 183 | 331138.82 | 2329977.16 | | | |
| 184 | 331143.46 | 2329996.61 | | | |
| 185 | 331126.6 | 2330000.63 | | | |
| 186 | 331070.17 | 2330013.31 | | | |
| 187 | 331049.72 | 2330017.99 | | | |
| 188 | 331015.7 | 2330025.43 | | | |
| 189 | 330964.16 | 2330037.14 | | | |
| 190 | 330888.7 | 2330053.91 | | | |
| 191 | 330839.91 | 2330064.95 | | | |
| 192 | 330843.05 | 2330098.87 | | | |
| 193 | 330846.94 | 2330138.12 | | | |
| 194 | 330996.34 | 2330324.7 | | | |
| 195 | 331072.43 | 2330420.56 | | | |
| 196 | 331112.32 | 2330424.43 | | | |
| 197 | 331162.79 | 2330430.1 | | | |
| 198 | 331187.28 | 2330463.27 | | | |
| 199 | 331200.05 | 2330456.32 | | | |
| 200 | 331209.61 | 2330473.88 | | | |
| 201 | 331199.48 | 2330479.4 | | | |
| 202 | 331239.34 | 2330533.21 | | | |
| 203 | 331370.31 | 2330708.26 | | | |
| 204 | 331493.37 | 2330871.93 | | | |
| 205 | 331607.81 | 2330748.42 | | | |
| 206 | 331619.66 | 2330746.5 | | | |
| 207 | 331888.51 | 2330643.44 | | | |
| 208 | 331935.17 | 2330625.35 | | | |
| 209 | 331974.88 | 2330622.22 | | | |
| 210 | 332004.52 | 2330620.1 | | | |
| 211 | 332020.27 | 2330615.86 | | | |
| 212 | 332025.47 | 2330635.18 | | | |
| 213 | 332007.86 | 2330639.91 | | | |
| 214 | 331976.38 | 2330642.16 | | | |
| 215 | 331939.66 | 2330645.06 | | | |
| 216 | 331895.69 | 2330662.11 | | | |
| 217 | 331624.9 | 2330765.91 | | | |
| 218 | 331617.81 | 2330767.06 | | | |
| 219 | 331493.12 | 2330901.62 | | | |
| 220 | 331491.36 | 2330899.99 | | | |
| 221 | 331485.13 | 2330894.22 | | | |
| 222 | 331479.56 | 2330886.83 | | | |
| 223 | 331223.31 | 2330545.16 | | | |
| 224 | 331180.57 | 2330487.48 | | | |

Используемые условные знаки и обозначения:

Масштаб 1:4611

Лист 2 из 3

- 1 - обозначение характерной точки границы устанавливаемой зоны публичного сервитута
- - границы земельных участков, попадающих в зону публичного сервитута
- - граница кадастрового квартала
- 61:34:0090101 - номер кадастрового квартала

- :1244 - кадастровый номер ЗУ
- с. Крученая Балка - наименование субъекта, населенного пункта
- - граница устанавливаемой зоны публичного сервитута
- - ось линии

Схема расположения границ публичного сервитута
для размещения объекта
ВЛ-10 кВ №5 ПС Ленинец

| Каталог координат | | |
|--|---------------|------------|
| Площадь зоны публичного сервитута | | |
| Обозначение характерных точек границ | Координаты, м | |
| | X | Y |
| 1 | 2 | 3 |
| 1 | 331110.24 | 2330444.33 |
| 2 | 331062.03 | 2330439.65 |
| 3 | 331020.09 | 2330386.62 |
| 4 | 330827.62 | 2330145.99 |
| 5 | 330823.14 | 2330100.78 |
| 6 | 330819.25 | 2330058.7 |
| 7 | 330818.35 | 2330049.32 |
| 8 | 330785.91 | 2329720.71 |
| 9 | 330780.38 | 2329663.15 |
| 10 | 330764.96 | 2329509.67 |
| 11 | 330764.03 | 2329500.39 |
| 12 | 330752.19 | 2329375.98 |
| 13 | 330746.86 | 2329323.32 |
| 14 | 330728.08 | 2329326.66 |
| 15 | 330724.58 | 2329306.97 |
| 16 | 330744.84 | 2329303.36 |
| 17 | 330744.83 | 2329303.26 |
| 18 | 330754.03 | 2329301.73 |
| 19 | 330763.82 | 2329299.99 |
| 20 | 330763.84 | 2329300.1 |
| 21 | 330793.12 | 2329295.23 |
| 22 | 330842.45 | 2329286.75 |
| 23 | 330876.25 | 2329280.55 |
| 24 | 330876.46 | 2329277.52 |
| 25 | 330864.99 | 2329142.64 |
| 26 | 330858.63 | 2329074.6 |
| 27 | 330847.19 | 2328943.08 |
| 28 | 330807.46 | 2328911.45 |
| 29 | 330767.25 | 2328879.78 |
| 30 | 330754.73 | 2328877.89 |
| 31 | 330757.7 | 2328858.12 |
| 32 | 330775.46 | 2328860.79 |
| 33 | 330819.88 | 2328895.77 |
| 34 | 330853.5 | 2328922.54 |
| 35 | 330874.78 | 2328881.57 |
| 36 | 330926.65 | 2328774.75 |
| 37 | 330992.35 | 2328699.08 |
| 38 | 330992.21 | 2328698.95 |
| 39 | 330998.83 | 2328691.63 |
| 40 | 331036.01 | 2328648.29 |
| 41 | 331126.23 | 2328544.39 |
| 42 | 331156.13 | 2328495.81 |
| 43 | 331221.63 | 2328388.27 |
| 44 | 331249.12 | 2328343.7 |
| 45 | 331210.81 | 2328336.92 |
| 46 | 331177.73 | 2328332.86 |
| 47 | 331147.49 | 2328334.71 |
| 48 | 331131.44 | 2328336.03 |
| 49 | 331129.79 | 2328316.1 |
| 50 | 331146.06 | 2328314.76 |
| 51 | 331178.35 | 2328312.79 |
| 52 | 331213.77 | 2328317.14 |
| 53 | 331260.39 | 2328325.38 |
| 54 | 331353.95 | 2328173.13 |
| 55 | 331479.98 | 2328145.77 |
| 56 | 331457.24 | 2328098.28 |
| 57 | 331462.23 | 2328084.35 |
| 58 | 331453.58 | 2328073.73 |
| 59 | 331469.09 | 2328061.1 |
| 60 | 331484.86 | 2328080.47 |
| 61 | 331478.88 | 2328097.17 |
| 62 | 331502.69 | 2328146.9 |
| 63 | 331508.59 | 2328152.6 |
| 64 | 331506.47 | 2328154.79 |
| 65 | 331499.54 | 2328161.97 |
| 66 | 331475.55 | 2328186.82 |
| 67 | 331468.88 | 2328193.85 |
| 68 | 331472.77 | 2328241.55 |
| 69 | 331476.81 | 2328240.43 |
| 70 | 331482.17 | 2328259.7 |
| 71 | 331474.55 | 2328261.82 |
| 72 | 331475.62 | 2328272.84 |
| 73 | 331483.15 | 2328271.86 |
| 74 | 331500.77 | 2328271.62 |
| 75 | 331501.04 | 2328291.62 |
| 76 | 331484.58 | 2328291.84 |
| 77 | 331477.32 | 2328292.79 |
| 78 | 331480.2 | 2328332.78 |
| 79 | 331485.7 | 2328400.78 |
| 80 | 331491.37 | 2328474.87 |
| 81 | 331508.42 | 2328508.62 |
| 82 | 331528.62 | 2328550.1 |
| 83 | 331576.56 | 2328564.61 |
| 84 | 331612.45 | 2328575.64 |
| 85 | 331599.24 | 2328594.85 |
| 86 | 331590.81 | 2328589.91 |
| 87 | 331570.73 | 2328583.74 |
| 88 | 331531.15 | 2328571.76 |
| 89 | 331527.35 | 2328760.55 |
| 90 | 331528.04 | 2328760.38 |

| Каталог координат | | |
|--|---------------|------------|
| Площадь зоны публичного сервитута | | |
| Обозначение характерных точек границ | Координаты, м | |
| | X | Y |
| 1 | 2 | 3 |
| 91 | 331532.77 | 2328779.81 |
| 92 | 331526.92 | 2328781.24 |
| 93 | 331525.84 | 2328837.93 |
| 94 | 331524.61 | 2328880.87 |
| 95 | 331504.24 | 2328883.03 |
| 96 | 331469.4 | 2328887.04 |
| 97 | 331379.33 | 2328897.92 |
| 98 | 331380.32 | 2328904.45 |
| 99 | 331360.85 | 2328907 |
| 100 | 331355.08 | 2328880.67 |
| 101 | 331467.04 | 2328867.18 |
| 102 | 331502.04 | 2328863.16 |
| 103 | 331505.12 | 2328862.83 |
| 104 | 331505.85 | 2328837.45 |
| 105 | 331507.04 | 2328774.45 |
| 106 | 331507.24 | 2328765.45 |
| 107 | 331511.23 | 2328566.93 |
| 108 | 331511.27 | 2328565.75 |
| 109 | 331510.83 | 2328559.26 |
| 110 | 331490.51 | 2328517.51 |
| 111 | 331471.73 | 2328480.35 |
| 112 | 331465.77 | 2328402.35 |
| 113 | 331460.26 | 2328334.31 |
| 114 | 331456.71 | 2328285.09 |
| 115 | 331455.78 | 2328275.42 |
| 116 | 331453.92 | 2328256.27 |
| 117 | 331453.15 | 2328247.02 |
| 118 | 331448.22 | 2328186.57 |
| 119 | 331461.1 | 2328172.99 |
| 120 | 331464.33 | 2328169.65 |
| 121 | 331366.52 | 2328190.89 |
| 122 | 331277.44 | 2328335.84 |
| 123 | 331272.25 | 2328344.31 |
| 124 | 331238.68 | 2328398.73 |
| 125 | 331173.2 | 2328506.24 |
| 126 | 331142.41 | 2328556.26 |
| 127 | 331051.14 | 2328661.36 |
| 128 | 331020.27 | 2328697.35 |
| 129 | 331034.34 | 2328710.06 |
| 130 | 331040.49 | 2328715.7 |
| 131 | 331094.92 | 2328716.23 |
| 132 | 331100.38 | 2328716.2 |
| 133 | 331117.33 | 2328716.54 |
| 134 | 331116.93 | 2328736.54 |
| 135 | 331100.23 | 2328736.2 |
| 136 | 331094.89 | 2328736.23 |
| 137 | 331032.61 | 2328735.61 |
| 138 | 331020.87 | 2328724.85 |
| 139 | 331007.2 | 2328712.49 |
| 140 | 330943.5 | 2328785.85 |
| 141 | 330892.65 | 2328890.55 |
| 142 | 330869.44 | 2328935.23 |
| 143 | 330867.09 | 2328941.03 |
| 144 | 330878.55 | 2329072.81 |
| 145 | 330884.91 | 2329140.85 |
| 146 | 330896.29 | 2329274.73 |
| 147 | 330909.03 | 2329273.07 |
| 148 | 330911.61 | 2329292.91 |
| 149 | 330898.52 | 2329294.61 |
| 150 | 330899.63 | 2329302.36 |
| 151 | 330879.83 | 2329305.2 |
| 152 | 330879.14 | 2329300.36 |
| 153 | 330845.95 | 2329306.44 |
| 154 | 330796.46 | 2329314.95 |
| 155 | 330766.62 | 2329319.91 |
| 156 | 330772.09 | 2329374.03 |
| 157 | 330783.2 | 2329490.8 |
| 158 | 330975.44 | 2329503.09 |
| 159 | 331025.74 | 2329498.97 |
| 160 | 331024.86 | 2329488.17 |
| 161 | 331044.8 | 2329486.55 |
| 162 | 331045.62 | 2329497.28 |
| 163 | 331195.62 | 2329484.48 |
| 164 | 331272.27 | 2329477.53 |
| 165 | 331408.01 | 2329466.33 |
| 166 | 331423.35 | 2329463.56 |
| 167 | 331426.91 | 2329483.24 |
| 168 | 331410.6 | 2329486.19 |
| 169 | 331274.01 | 2329497.45 |
| 170 | 331197.38 | 2329504.4 |
| 171 | 331043.71 | 2329517.53 |
| 172 | 331034.78 | 2329518.3 |
| 173 | 330975.63 | 2329523.15 |
| 174 | 330785.19 | 2329510.96 |
| 175 | 330794.73 | 2329604.71 |
| 176 | 330838.02 | 2330044.87 |
| 177 | 330884.33 | 2330034.4 |
| 178 | 330959.78 | 2330017.62 |
| 179 | 331011.35 | 2330005.91 |
| 180 | 331045.35 | 2329998.47 |

| Каталог координат | | |
|--|---------------|------------|
| Площадь зоны публичного сервитута 129312 кв.м | | |
| Обозначение характерных точек границ | Координаты, м | |
| | X | Y |
| 1 | 2 | 3 |
| 181 | 331065.75 | 2329993.8 |
| 182 | 331122.09 | 2329981.15 |
| 183 | 331138.82 | 2329977.16 |
| 184 | 331143.46 | 2329996.61 |
| 185 | 331126.6 | 2330000.63 |
| 186 | 331070.17 | 2330013.31 |
| 187 | 331049.72 | 2330017.99 |
| 188 | 331015.7 | 2330025.43 |
| 189 | 330964.16 | 2330037.14 |
| 190 | 330888.7 | 2330053.91 |
| 191 | 330839.91 | 2330064.95 |
| 192 | 330843.05 | 2330098.87 |
| 193 | 330846.94 | 2330138.12 |
| 194 | 330996.34 | 2330324.7 |
| 195 | 331072.43 | 2330420.56 |
| 196 | 331112.32 | 2330424.43 |
| 197 | 331162.79 | 2330430.1 |
| 198 | 331187.28 | 2330463.27 |
| 199 | 331200.05 | 2330456.32 |
| 200 | 331209.61 | 2330473.88 |
| 201 | 331199.48 | 2330479.4 |
| 202 | 331239.34 | 2330533.21 |
| 203 | 331370.31 | 2330708.26 |
| 204 | 331493.37 | 2330871.93 |
| 205 | 331607.81 | 2330748.42 |
| 206 | 331619.66 | 2330746.5 |
| 207 | 331888.51 | 2330643.44 |
| 208 | 331935.17 | 2330625.35 |
| 209 | 331974.88 | 2330622.22 |
| 210 | 332004.52 | 2330620.1 |
| 211 | 332020.27 | 2330615.86 |
| 212 | 332025.47 | 2330635.18 |
| 213 | 332007.86 | 2330639.91 |
| 214 | 331976.38 | 2330642.16 |
| 215 | 331939.66 | 2330645.06 |
| 216 | 331895.69 | 2330662.11 |
| 217 | 331624.9 | 2330765.91 |
| 218 | 331617.81 | 2330767.06 |
| 219 | 331493.12 | 2330990.62 |
| 220 | 331491.36 | 2330899.99 |
| 221 | 331485.13 | 2330894.22 |
| 222 | 331479.56 | 2330886.83 |
| 223 | 331223.31 | 2330545.16 |
| 224 | 331180.57 | 2330487.48 |
| 225 | 331177.77 | 2330483.87 |
| 226 | 331172.68 | 2330477.16 |
| 227 | 331151.88 | 2330449 |