

Сообщение о возможном установлении публичного сервитута в целях размещения объекта электросетевого хозяйства «ВЛ-10 кВ №1 ПС Н.Егорлыкская»

Администрация Сальского района в соответствии со статьей 39.42 Земельного кодекса РФ информирует о возможности установлении публичного сервитута с целью размещения объектов электросетевого хозяйства, и их неотъемлемых технологических частей сроком на 49 лет. Публичный сервитут испрашивается в отношении следующих земельных участков с кадастровыми номерами по адресу Ростовская область, Сальский район (или иное описание местоположения):

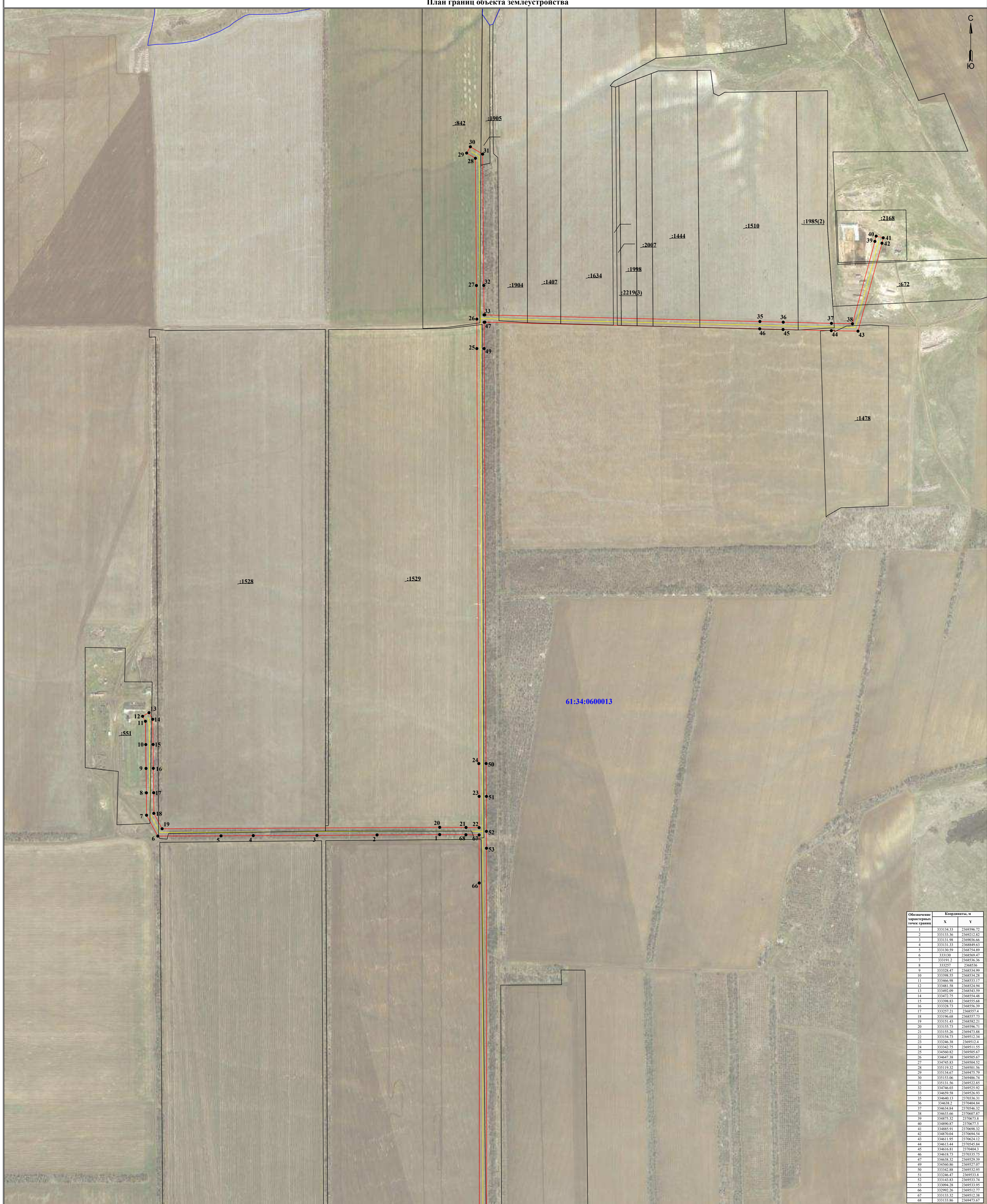
1. 61:34:0600013:2219, местоположение: р-н Сальский, в кадастровом квартале 61:34:0600013 с условным центром в с. Новый Егорлык, бригада 3, поле V, участок 2, поле VI, участок 1, бригада 8, поле IIIк, участок 1, поле VIIк, участок 1, участок 2; 2. 61:34:0600013:2168, местоположение: р-н Сальский, с. Новый Егорлык, 3,7 км по направлению на северо-восток от границы с. Новый Егорлык, в кадастровом квартале 61:34:0600013; 3. 61:34:0600013:2007, местоположение: р-н Сальский, в кадастровом квартале 61:34:0600013 с условным центром в с. Новый Егорлык, бригада 8 поле VIIк, участок 1; 4. 61:34:0600013:1998, местоположение: р-н Сальский, в кадастровом квартале 61:34:0600013 с условным центром в с.Новый Егорлык, бригада 8 поле VIIк, участок 1; 5. 61:34:0600013:1985, местоположение: р-н Сальский, в кадастровом квартале 61:34:0600013 с условным центром в с. Новый Егорлык, бригада 8 поле IV, участок 1, поле VIIк, участок 1; 6. 61:34:0600013:1905, местоположение: р-н Сальский, установлено относительно ориентира в кадастровом квартале 61:34:0600013 с условным центром в с. Новый Егорлык, бригада 3, поле IIIк, уч.1; 7. 61:34:0600013:1904, местоположение: р-н Сальский, установлено относительно ориентира в кадастровом квартале 61:34:0600013 с условным центром в с. Новый Егорлык, бригада 8, поле III к, уч.1; 8. 61:34:0600013:1634, местоположение: р-н Сальский, Новоегорлыкское сельское поселение; 9. 61:34:0600013:1529, местоположение: р-н Сальский. Новоегорлыкское сельское поселение; 10. 61:34:0600013:1528, местоположение: р-н Сальский, Новоегорлыкское сельское поселение; 11. 61:34:0600013:1510, местоположение: р-н Сальский, Новоегорлыкское сельское поселение; 12. 61:34:0600013:1478, местоположение: р-н Сальский, Новоегорлыкское сельское поселение; 13. 61:34:0600013:1444, местоположение: р-н Сальский, Новоегорлыкское сельское поселение; 14. 61:34:0600013:1407, местоположение: р-н Сальский, Новоегорлыкское сельское поселение; 15. 61:34:0600013:842, местоположение: р-н Сальский, с. Новый Егорлык; 16. 61:34:0600013:672, местоположение: р-н Сальский, в кадастровом квартале 61:34:60 00 13 с условным центром в с. Новый Егорлык, бр. №3, поле 16о; 17. 61:34:0600013:644, местоположение: р-н Сальский, в кадастровом квартале 61:34:60 00 13 с условным центром в с. Новый Егорлык, бр. 3, поле V к, уч. 3, уч. 4, бр. 1, поле VIII, уч. 3, бр. 1, поле 7г, бр. 8, поле 33 о; 18. 61:34:0600013:626, местоположение: р-н Сальский, в 100 м севернее с. Новый Егорлык; 19. 61:34:0600013:569, местоположение: р-н Сальский, в кадастровом квартале 61:34:60 00 13 с условным центром в с. Новый Егорлык, бр. №3, поле IX, уч. 3,4; 20. 61:34:0600013:551, местоположение: р-н Сальский, в кадастровом квартале 61:34:60 00 13 на расстоянии 6-ти км. на север от с. Новый Егорлык.

Адрес, по которому заинтересованные лица могут ознакомиться с поступившим ходатайством об установлении публичного сервитута и прилагаемым к нему описанием местоположения границ публичного сервитута, подать заявления об учете прав на земельные участки, а также срок подачи указанных заявлений, время приема заинтересованных лиц для ознакомления с поступившим ходатайством об установлении публичного сервитута: Управление имущественных отношений Сальского района, 347630, Ростовская область, г. Сальск, ул. Ленина, 22, каб. № 415, понедельник-пятница, с 08 ч. 00 м. до 17 ч. 00 м., перерыв с 12 ч. 00 м. до 13 ч. 00 м., Администрация Новоегорлыкского сельского поселения, 347615, Ростовская область, Сальский район, с. Новый Егорлык, ул. Советская, 17 а. Местоположение границ публичного сервитута, а также перечень координат характерных точек этих границ размещено на официальном Интернет-сайте Администрации Сальского района www.salsk.org, на сайте Администрации Новоегорлыкского сельского поселения <https://novoegorlikskaya-adm.ru/>, а также на информационных щитах в границах территории Новоегорлыкского сельского поселения. Правообладатели земельных участков, в отношении которых испрашивается публичный сервитут, если их права не зарегистрированы в Едином государственном реестре недвижимости, в течение тридцати дней со дня опубликования сообщения, вправе подать в Управление имущественных отношений Сальского района, заявления (на имя главы Администрации Сальского района), об учете их прав (обременений прав) на земельные участки с приложением копий документов, подтверждающих эти права (обременения прав). В таких заявлениях указывается способ связи с правообладателями земельных участков, в том числе их почтовый адрес и адрес электронной почты.

Схема расположения границ публичного сервитута

для размещения объекта
ВЛ-10 кВ №1 ПС Н.Егорлыкская
(наименование объекта землеустройства)

План границ объекта землеустройства



61:34:0600013

Обозначение характерных точек границ	Координаты, м	
	X	Y
1	333134.33	236996.72
2	333133.36	236921.82
3	333131.08	236926.66
4	333131.33	2368849.63
5	333130.59	236874.89
6	333130	236880.82
7	333191.2	236856.36
8	333257	236836
9	333328.47	236834.09
10	333398.55	236854.28
11	333466.98	236853.17
12	333481.58	236854.94
13	333492.09	236853.59
14	333472.75	236854.48
15	333398.83	236855.68
16	333328.73	236856.39
17	333297.21	236857.4
18	333196.68	236857.73
19	333151.43	236852.21
20	333155.73	236996.71
21	333155.26	236973.88
22	333154.73	236951.34
23	333246.38	236912.4
24	333242.75	236911.85
25	334560.82	236950.67
26	334647.38	236950.67
27	334742.83	236950.67
28	335119.32	236950.56
29	335134.67	236947.79
30	335153.06	236946.74
31	335131.56	236952.85
32	334746.03	236952.92
33	334659.58	236950.83
35	334680.13	237036.31
36	334638.2	237040.84
37	334634.84	237050.32
38	334633.66	237060.87
39	334875.32	237067.8
40	334899.87	237067.4
41	334885.91	237068.32
42	334870.04	237069.54
43	334611.95	237062.12
44	334613.44	237054.84
45	334616.81	237049.3
46	334618.71	237031.93
47	334638.32	236959.39
49	334560.86	236957.07
50	333242.88	236953.95
51	333246.47	236953.8
52	333143.83	236953.74
53	333094.28	236953.95
66	332992.26	236952.77
67	333133.32	236952.28
68	333133.36	236947.67

Используемые условные знаки и обозначения:

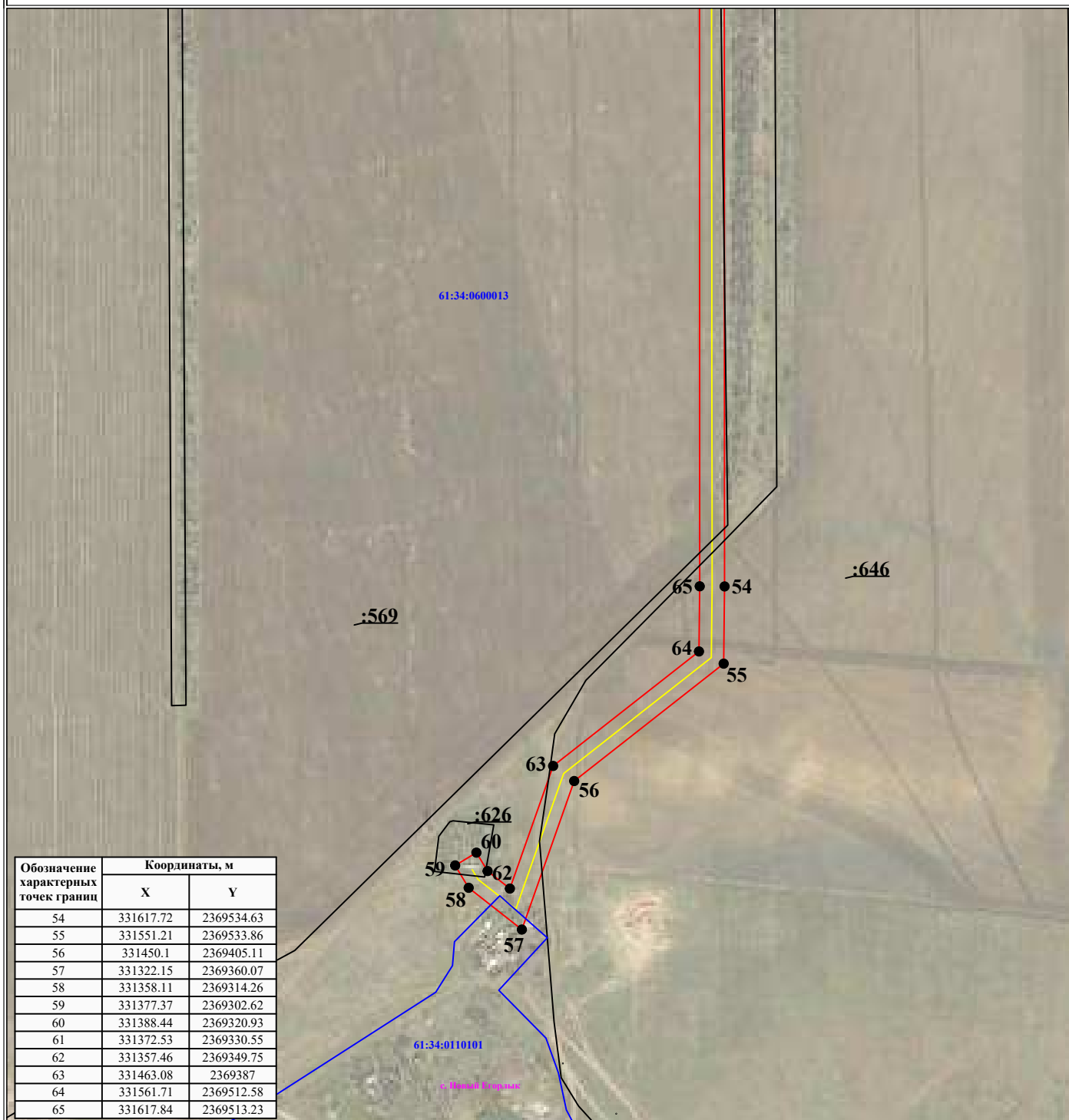
- 1 - обозначение характерной точки границы устанавливаемой зоны публичного сервитута
- границы земельных участков, попадающих в зону публичного сервитута
- граница кадастрового квартала
- 61:34:0600013 - номер кадастрового квартала
- граница устанавливаемой зоны публичного сервитута
- ось линии
- 569 - кадастровый номер ЗУ

Масштаб 1:5000

Схема расположения границ публичного сервитута для размещения объекта

ВЛ-10 кВ №1 ПС Н.Егорлыкская
(наименование объекта землеустройства)

План границ объекта землеустройства



Используемые условные знаки и обозначения:

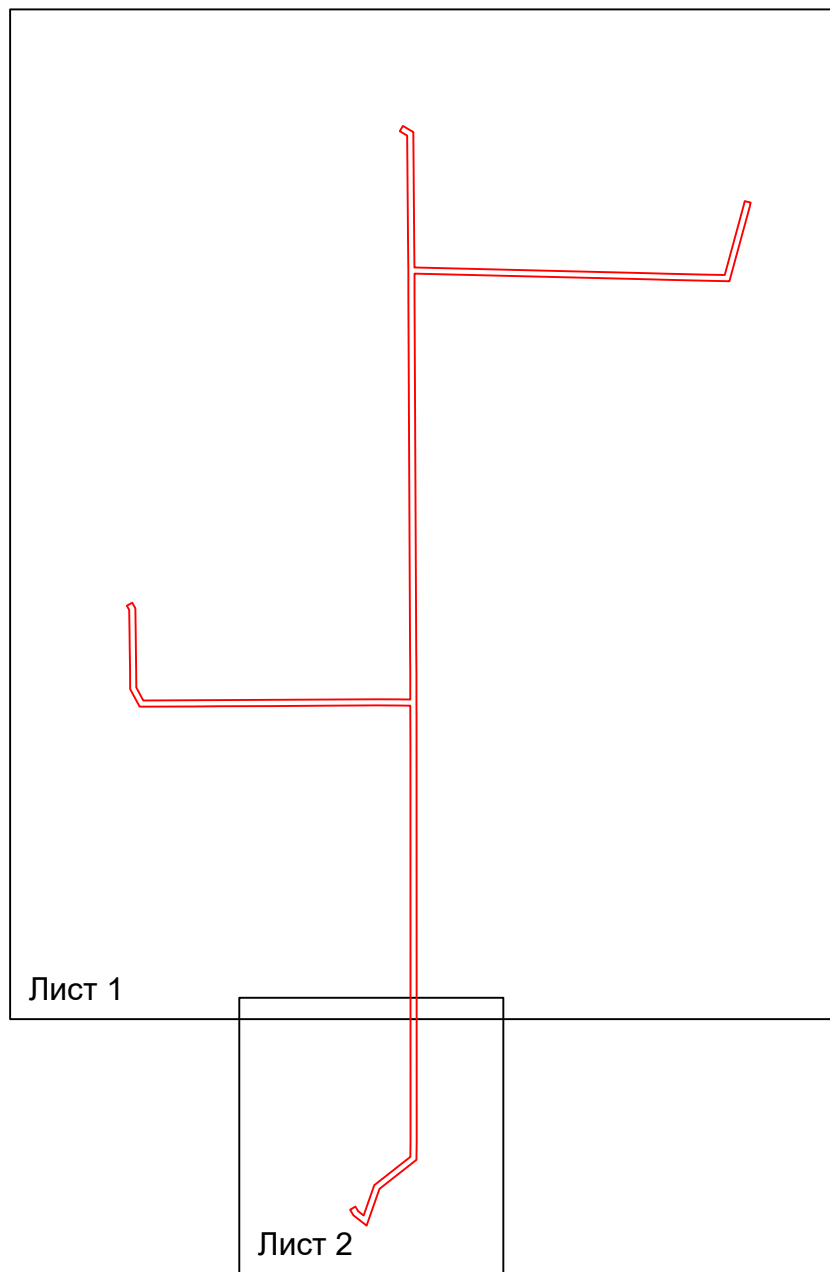
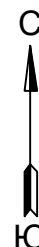
Масштаб 1:5000

58	- обозначение характерной точки границы устанавливаемого публичного сервитута		- граница устанавливаемого публичного сервитута
	- границы земельных участков, попадающих в зону публичного сервитута		- ось линии
	- граница кадастрового квартала		с. Новый Егорлык - наименование населенного пункта
61:34:0600013	- номер кадастрового квартала		
:626	- кадастровый номер ЗУ		


**Схема расположения границ публичного сервитута
для размещения объекта
ВЛ-10 кВ №1 ПС Н.Егорлыкская
(наименование объекта землеустройства)**

План границ объекта землеустройства

Обзорная схема границ объекта землеустройства



Условные обозначения:

-  - граница устанавливаемой зоны публичного сервитута