

Сообщение о возможном установлении публичного сервитута в целях размещения объекта электросетевого хозяйства «ВЛ 35 кВ отпайка на ПС Фрунзе-3»

Администрация Сальского района в соответствии со статьей 39.42 Земельного кодекса РФ информирует о возможности установлении публичного сервитута с целью размещения объекта электросетевого хозяйства, и его неотъемлемых технологических частей сроком на 49 лет. Публичный сервитут испрашивается в отношении следующих земельных участков с кадастровыми номерами по адресу Ростовская область, Сальский район (или иное описание местоположения):

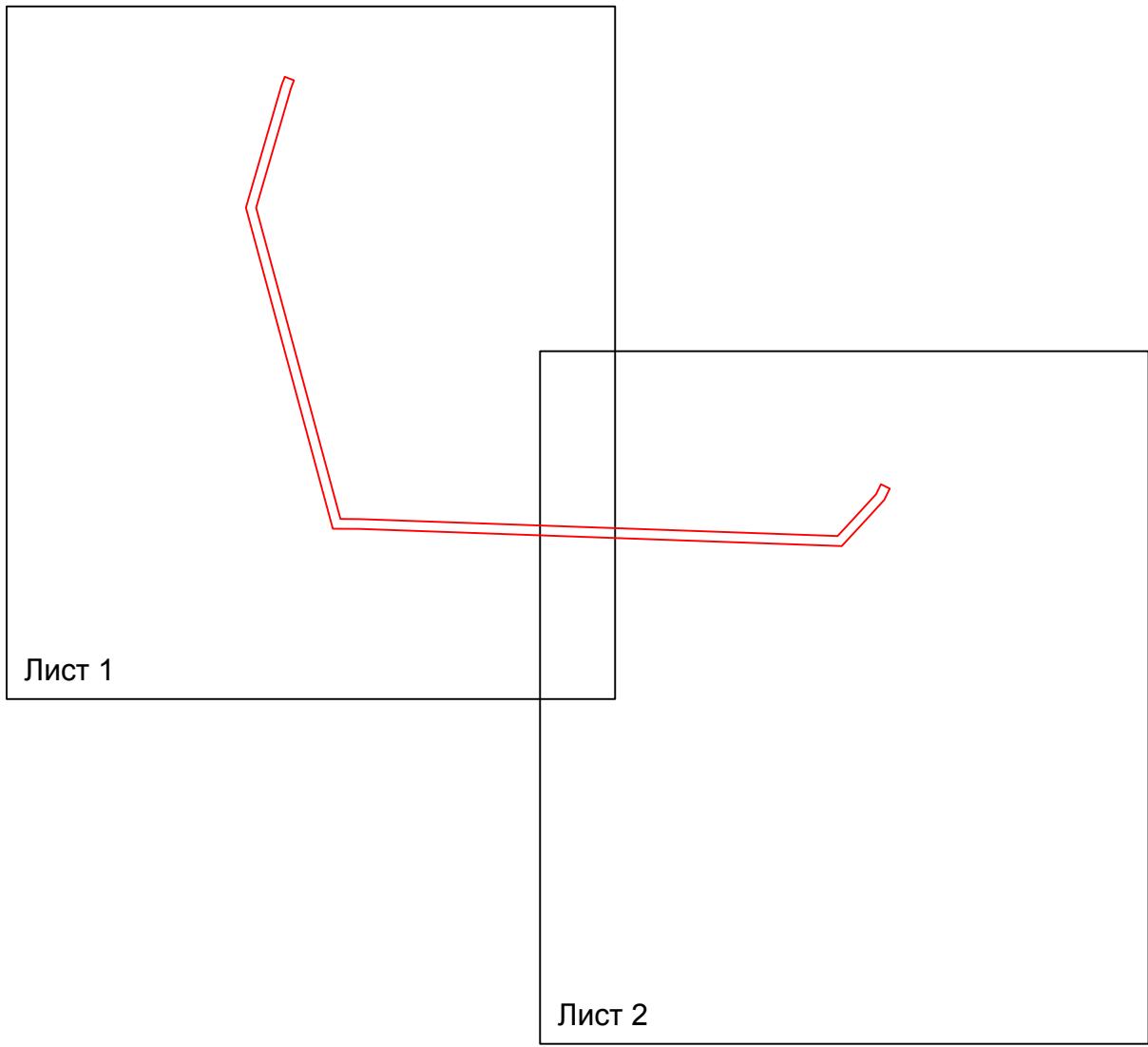
1. 61:34:0100101:383, местоположение: р-н Сальский, 50 м. севернее, п. Степной Курган; **2.** 61:34:0000000:57, местоположение: р-н Сальский; **3.** 61:34:0600001:691, местоположение: р-н Сальский, п. Степной Курган, пер. Революционный, 25; **4.** 61:34:0600001:476, местоположение: р-н Сальский, в кадастровом квартале 61:34:60 00 01 с условным центром в п. Степной Курган; **5.** 61:34:0600001:395, местоположение: р-н Сальский, в кадастровом квартале 61:34:60 00 01 с условным центром в п. Степной Курган, отд. № 5, поле 23 г; **6.** 61:34:0000000:49, местоположение: р-н Сальский.

Адрес, по которому заинтересованные лица могут ознакомиться с поступившим ходатайством об установлении публичного сервитута и прилагаемым к нему описанием местоположения границ публичного сервитута, подать заявления об учете прав на земельные участки, а также срок подачи указанных заявлений, время приема заинтересованных лиц для ознакомления с поступившим ходатайством об установлении публичного сервитута: Управление имущественных отношений Сальского района, 347630, Ростовская область, г. Сальск, ул. Ленина, 22, каб. № 415, понедельник-пятница, с 08 ч. 00 м. до 17 ч. 00 м., перерыв с 12 ч. 00 м. до 13 ч. 00 м., Администрация Манычского сельского поселения, 347602, Ростовская область, Сальский район, п. Степной Курган, ул. Победы, 21. Местоположение границ публичного сервитута, а также перечень координат характерных точек этих границ размещено на официальном Интернет-сайте Администрации Сальского района www.salsk.org, на сайте Администрации Манычского сельского поселения, <https://manychskoesp.ru/rekvizity-i-kontakty.html>, а также на информационных щитах в границах территории Манычского сельского поселения. Правообладатели земельных участков, в отношении которых испрашивается публичный сервитут, если их права не зарегистрированы в Едином государственном реестре недвижимости, в течение тридцати дней со дня опубликования сообщения, вправе подать в Управление имущественных отношений Сальского района, заявления (на имя главы Администрации Сальского района), об учете их прав (обременений прав) на земельные участки с приложением копий документов, подтверждающих эти права (обременения прав). В таких заявлениях указывается способ связи с правообладателями земельных участков, в том числе их почтовый адрес и адрес электронной почты.

**Схема расположения границ публичного сервитута
для размещения объекта
ВЛ 35 кВ отпайка на Фрунзе-3
(наименование объекта землеустройства)**

План границ объекта землеустройства

Обзорная схема границ объекта землеустройства



Лист 1

Лист 2

Условные обозначения:

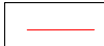
 - граница устанавливаемой
зоны публичного сервитута

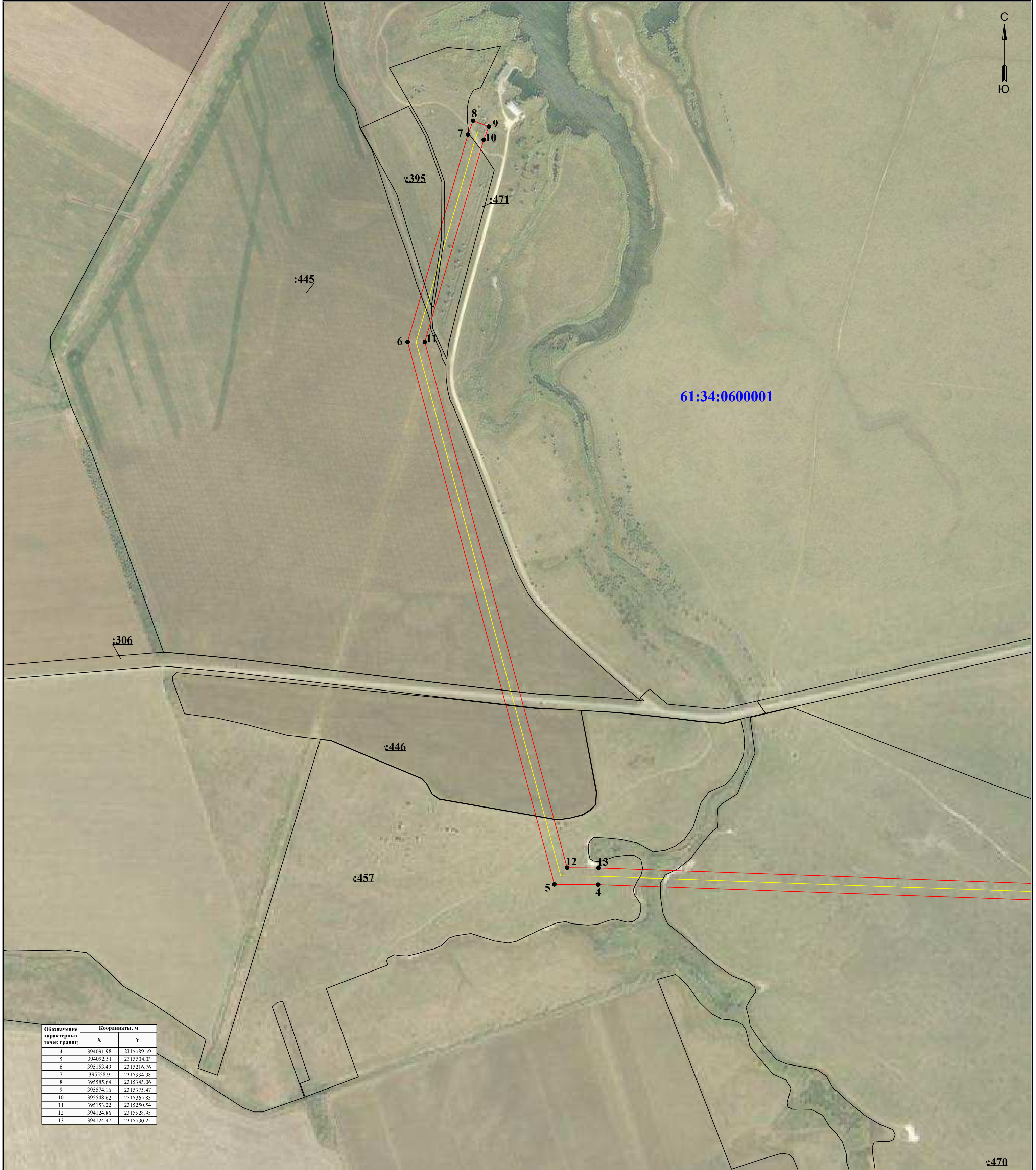
Схема расположения границ публичного сервитута

для размещения объекта

ВЛ 35 кВ отпайка на Фрунзе-3

(наименование объекта землеустройства)

План границ объекта землеустройства



Используемые условные знаки и обозначения:

- 1** - обозначение характерной точки границы устанавливаемой зоны публичного сервитута
- границы земельных участков, попадающих в зону публичного сервитута
- граница кадастрового квартала
- 61:34:0600001** - номер кадастрового квартала
- граница устанавливаемой зоны публичного сервитута
- ось линии
- :446** - кадастровый номер ЗУ

Масштаб 1:5000

Лист 1 из 3

Схема расположения границ публичного сервитута

для размещения объекта

ВЛ 35 кВ отпайка на Фрунзе-3

(наименование объекта землеустройства)

План границ объекта землеустройства



Обозначение характерных точек границ	Координаты, м	
	X	Y
1	394188.03	2317325.6
2	394109.01	2317253.2
3	394035.36	2317185.09
14	394068.38	2317171.35
15	394131.03	2317229.29
16	394206.53	2317298.47
17	394239.49	2317314.63
18	394225.18	2317343.81

Используемые условные знаки и обозначения:

- 1 - обозначение характерной точки границы устанавливаемой зоны публичного сервитута
- границы земельных участков, попадающих в зону публичного сервитута
- граница кадастрового квартала
- 61:34:0100101 - номер кадастрового квартала
- граница устанавливаемой зоны публичного сервитута
- ось линии

Масштаб 1:5000

Лист 2 из 3

:242

- кадастровый номер ЗУ

п. Степной Курган - наименование субъекта, населенного пункта