

Сообщение о возможном установлении публичного сервитута в целях размещения объекта электросетевого хозяйства «ВЛ-10 кВ №11 ПС Трубецкая»

Администрация Сальского района в соответствии со ст.39.42 Земельного кодекса РФ информирует о возможности установлении публичного сервитута с целью размещения объектов электросетевого хозяйства, и их неотъемлемых технологических частей сроком на 49 лет. Публичный сервитут испрашивается в отношении следующих земельных участков с кадастровыми номерами по адресу Ростовская область, Сальский район (или иное описание местоположения):

1.61:34:0010201:99, местоположение: р-н Сальский, п Глубокая Балка, ул Молодежная, 40; 2.61:34:0010201:92, местоположение: р-н Сальский, п. Глубокая Балка, ул. Молодежная, 46; 3.61:34:0010201:91, местоположение: р-н Сальский, п Глубокая Балка, ул Молодежная, 47; 4.61:34:0010201:29, местоположение: р-н Сальский, п Глубокая Балка, ул Молодежная, 49; 5.61:34:0010201:26, местоположение: р-н Сальский, п Глубокая Балка, ул Молодежная, 42; 6.61:34:0010201:16, местоположение: р-н Сальский, п Глубокая Балка, ул Молодежная, 49; 7.61:34:0010201:15, местоположение: р-н Сальский, п Глубокая Балка, ул Молодежная, 48; 8.61:34:0010026:202, местоположение: р-н Сальский, п. Гигант, ул. Южная, 60 а; 9.61:34:0010026:48, местоположение: р-н Сальский, п. Гигант, ул. Южная, 60; 10.61:34:0010026:11, местоположение: р-н Сальский, п Гигант, ул Южная,56; 11.61:34:0010027:172, местоположение: Сальский район, 100 м юго-восточнее ул.Сенная в п.Гигант; 12.61:34:0010027:35, местоположение: р-н Сальский, п. Гигант, ул. Комарова, 60; 13.61:34:0010027:25, местоположение: р-н Сальский, п. Гигант, ул. Южная, 44; 14.61:34:0010027:15, местоположение: р-н Сальский, п. Гигант, ул. Южная, 42; 15.61:34:0010027:12, местоположение: Сальский район, поселок Гигант, улица Комарова ,58; 16.61:34:0010027:11, местоположение: р-н Сальский, п. Гигант, ул. Южная, 48; 17.61:34:0010027:8, местоположение: р-н Сальский, п. Гигант, ул. Южная, 46; 18.61:34:0000000:24, местоположение: Сальский район, южная окраина п. Гигант, расположенного в границах участка; 19.61:34:0501301:99, местоположение: р-н Сальский, СНТ "Прогресс", линия 3, участок 28; 20.61:34:0501301:98, местоположение: р-н Сальский, СНТ "Прогресс", линия 3, участок 27; 21.61:34:0501301:97, местоположение: р-н Сальский, СНТ "Прогресс", линия 3, участок 26; 22.61:34:0501301:96, местоположение: р-н Сальский, СНТ "Прогресс", ул. 3-ая л., 25; 23.61:34:0501301:93, местоположение: Сальский район, СНТ "Прогресс", линия 3, участок 22; 24.61:34:0501301:91, местоположение: Сальский район, Гигантовское сельское поселение, СНТ "Прогресс", линия 3, участок 20; 25.61:34:0501301:84, местоположение: р-н Сальский, СНТ "Прогресс", линия 3, участок 13; 26.61:34:0501301:81, местоположение: р-н Сальский, СНТ "Прогресс", линия 3, участок 10; 27.61:34:0501301:80, местоположение: Сальский район, СНТ "Прогресс", линия 3, участок 9; 28.61:34:0501301:79, местоположение: Сальский район, СНТ "Прогресс", линия 3, участок 8; 29.61:34:0501301:104, местоположение: Сальский район, Гигантовское сельское поселение, СНТ "Прогресс", линия 3, участок 33; 30.61:34:0000000:6704, местоположение: р-н Сальский, п. Гигант; 31.61:34:0010127:585, местоположение: Сальский район, п. Гигант, ул. Комарова, 24-а; 32.61:34:0010127:584, местоположение: Сальский район, п. Гигант, ул. Комарова, 20; 33.61:34:0010127:583, местоположение: Сальский район, п. Гигант, ул. Комарова, 20-а.; 34.61:34:0010127:561, местоположение: р-н Сальский, п. Гигант, ул. Комарова, 34-в; 35.61:34:0010127:560, местоположение: р-н Сальский, п. Гигант, ул. Комарова, 34; 36.61:34:0010127:558, местоположение: р-н Сальский, п. Гигант, ул. Комарова, 6; 37.61:34:0010127:553, местоположение: Сальский район, п. Гигант, ул. Комарова, 34-б; 38.61:34:0010127:547, местоположение: Сальский район, п. Гигант, ул. Комарова, 42; 39.61:34:0010127:364, местоположение: р-н Сальский, п Гигант, ул Комарова, 10; 40.61:34:0010127:359, местоположение: р-н Сальский, п Гигант, ул Грушевая, 3; 41.61:34:0010127:354, местоположение: р-н Сальский, п Гигант, ул Комарова, 56; 42.61:34:0010127:347, местоположение: р-н Сальский, п. Гигант, ул. Азовская, 1; 43.61:34:0010127:340, местоположение: р-н Сальский, п Гигант, ул Азовская, 3; 44.61:34:0010101:316, местоположение: р-н Сальский, п Гигант, ул Комарова, 14; 45.61:34:0010127:239, местоположение: р-н Сальский, п. Гигант, ул. Комарова, 44; 46.61:34:0010127:237, местоположение: р-н Сальский, п Гигант, ул Комарова, 12; 47.61:34:0010127:233, местоположение: р-н Сальский, п. Гигант, ул. Комарова, 16; 48.61:34:0010127:232, местоположение: р-н Сальский, п. Гигант, ул. Комарова, 18; 49.61:34:0010127:226, местоположение: р-н Сальский, п. Гигант, ул. Комарова, 24; 50.61:34:0010127:224, местоположение: р-н Сальский, п. Гигант, ул. Комарова, 28; 51.61:34:0010127:222, местоположение: р-н Сальский, п. Гигант, ул. Комарова, 30; 52.61:34:0010127:221, местоположение: р-н Сальский, п. Гигант, ул. Комарова, 32; 53.61:34:0010127:219, местоположение: р-н Сальский, п Гигант, ул Комарова, 38; 54.61:34:0010127:218, местоположение: р-н Сальский, п. Гигант, ул. Комарова, 38; 55.61:34:0010127:211, местоположение: р-н Сальский, п. Гигант, ул. Комарова,8; 56.61:34:0010127:164, местоположение: р-н Сальский, п Гигант, ул Трудовая, 2; 57.61:34:0010127:36, местоположение: р-н Сальский, п Гигант, ул Грушевая, 5; 58.61:34:0010127:33, местоположение: р-н Сальский, п Гигант, ул Комарова, 16; 59.61:34:0010127:32, местоположение: Сальский район, п. Гигант, ул. Комарова, 54; 60.61:34:0010127:28, местоположение: р-н Сальский, п Гигант, ул Комарова, 2; 61.61:34:0010127:24, местоположение: р-н Сальский, п. Гигант, ул. Комарова, 40.; 62.61:34:0010127:16, местоположение: р-н Сальский, п. Гигант, ул. Азовская, 2; 63.61:34:0010001:5, местоположение: р-н Сальский, п. Гигант, ул. Шолохова, 16; 64.61:34:0010111:2, местоположение: р-н Сальский, п. Гигант, ул Промышленная, 5; 65.61:34:0600005:1014, местоположение: р-н Сальский, в кадастровом квартале 61:34:600005 с условным центром в п. Гигант, отд.№ 12, поле IX 2 , отд.№ 12, поле IX 1, отд.№ 9, поле VII к; 66.61:34:0000000:52, местоположение: р-н Сальский, п Гигант; 67.61:34:0600005:3923, местоположение: р-н Сальский, в кадастровом квартале 61:34:0600005 с условным центром в п. Гигант; 68.61:34:0600005:3921, местоположение: р-н Сальский, в кадастровом квартале 61:34:0600005 с условным центром в п. Гигант, отд.№ 8, поле V , уч.3; 69.61:34:0600005:3913, местоположение: р-н Сальский, в кадастровом квартале 61:34:0600005 с условным центром в п. Глубокая Балка; 70.61:34:0600005:3887, местоположение: Сальский район, п. Гигант, ул. Промышленная, 4; 71.61:34:0600005:3884, местоположение: р-н Сальский, в квартале 61:34:600005 с условным центром в п. Гигант, отд.№12, поле IX2,отд. №12, поле IX1, отд. №9, поле VII к; 72.61:34:0600005:3879, местоположение: р-н Сальский, в кадастровом квартале 61:34:0600005 с условным центром в п. Гигант; 73.61:34:0600005:633, местоположение: р-н

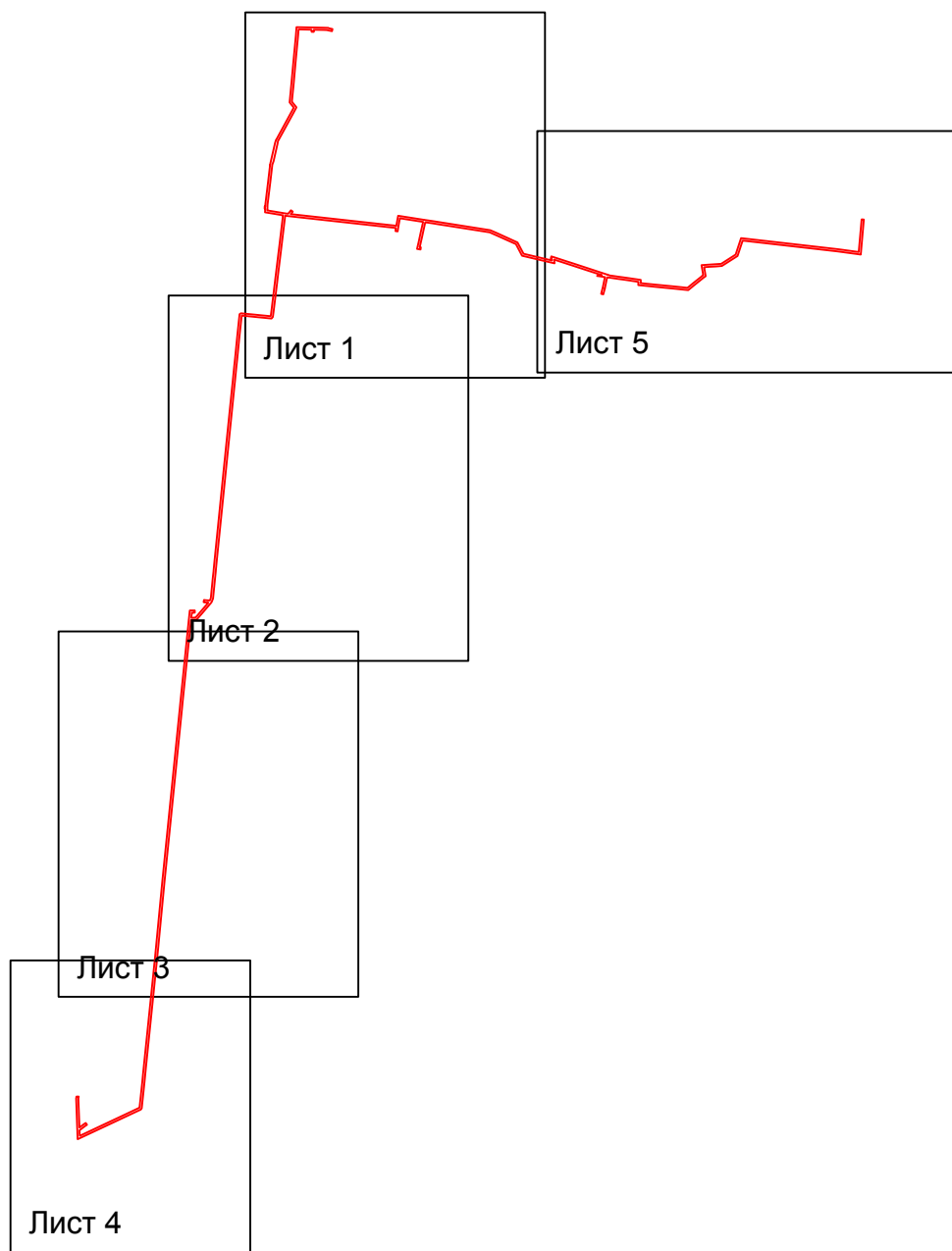
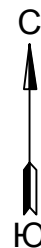
Сальский, в кадастровом квартале 61:34:0600005 с условным центром в п. Гигант; **74.61:34:0600005:3208**, местоположение: р-н Сальский, п Гигант, отделение 9, поле I, участок 4, поле VI, участок 6, отделение 12, поле 26г; **75.61:34:0600005:3064**, местоположение: Сальский район, п. Широкие Нивы в 10,7 км к ЮЮЗ от ж/д ст. Трубецкая; **76.61:34:0600005:3049**, местоположение: Сальский район, СНТ "Прогресс" линия 15, участок № 1-а; **77.61:34:0600005:3024**, местоположение: р-н Сальский, в кадастровом квартале 61:34:0600005 с условным центром в п.Гигант, 2-ой км + 200 м западнее автодороги п.Гигант, п. Широкие Нивы.; **78.61:34:0600005:3023**, местоположение: р-н Сальский, п Гигант, в кадастровом квартале 61:34:0600005 с условным центром в п. Гигант, отд.№ 12, поле IX 2; **79.61:34:0600005:2327**, местоположение: р-н Сальский; **80.61:34:0600005:1852**, местоположение: р-н Сальский, в кадастровом квартале 61:34:0600005 с условным центром в п. Гигант, отд. 1, поле Vк, поле IVк, уч.2, отд. 9, поле I, уч.3, уч.4, поле Iк, Пк, отд.10, поле Iк, поле 19г; **81.61:34:0600005:991**, местоположение: р-н Сальский, в кадастровом квартале 61:34:0600005 с условным центром в п. Гигант, отд. № 9, поле I, уч. 4; **82.61:34:0600005:990**, местоположение: р-н Сальский, в кадастровом квартале 61:34:0600005 с условным центром в п. Гигант, отд. № 9, поле I, уч. 4; **83.61:34:0600005:983**, местоположение: р-н Сальский, в кадастровом квартале 61:34:0600005 с условным центром в п. Гигант, отд. № 9, поле I, уч. 4; **84.61:34:0600005:980**, местоположение: р-н Сальский, в кадастровом квартале 61:34:0600005 с условным центром в п. Гигант, отд. № 9, поле I, уч. 4; **85.61:34:0600005:578**, местоположение: р-н Сальский, 5-й км автодороги пос. Гигант - пос. Широкие Нивы; **86.61:34:0600005:553**, местоположение: р-н Сальский, в кадастровом квартале 61:34:0600005 с условным центром в п. Гигант, отд. № 9, поле I, участок 4; **87.61:34:0600005:552**, местоположение: р-н Сальский, в кадастровом квартале 61:34:0600005 с условным центром в п. Гигант, отд. № 9, поле I, участок 4; **88.61:34:0501301:384**, местоположение: Сальский район, СНТ "Прогресс", линия 14, участок 17; **89.61:34:0600005:158**, местоположение: р-н Сальский, западная часть п. Гигант, 50 м севернее пруда, вблизи балки Терновой; **90.61:34:0010201:25**, местоположение: р-н Сальский, п. Глубокая Балка, ул. Молодежная, 1; **91.61:34:0600005:15**, местоположение: р-н Сальский, в кадастровом квартале 61 :34:0600005 с условным центром в п. Гигант, отделение № 8, поле IV, участок 3.

Адрес, по которому заинтересованные лица могут ознакомиться с поступившим ходатайством об установлении публичного сервитута и прилагаемым к нему описанием местоположения границ публичного сервитута, подать заявления об учете прав на земельные участки, а также срок подачи указанных заявлений, время приема заинтересованных лиц для ознакомления с поступившим ходатайством об установлении публичного сервитута: Управление имущественных отношений Сальского района, 347630, Ростовская область, г. Сальск, ул. Ленина, 22, каб. № 415, понедельник-пятница, с 08 ч. 00 м. до 17 ч. 00 м., перерыв с 12 ч. 00 м. до 13 ч. 00 м., Администрация Гигантовского сельского поселения, 347628, Ростовская область, Сальский район, п. Гигант, ул. Ленина, 35. Местоположение границ публичного сервитута, а также перечень координат характерных точек этих границ размещено на официальном Интернет-сайте Администрации Сальского района www.salsk.org, на сайте Администрации Гигантовского сельского поселения www.gigantovskoe.ru, а также на информационных щитах в границах территории указанного поселения. Правообладатели земельных участков, в отношении которых испрашивается публичный сервитут, если их права не зарегистрированы в Едином государственном реестре недвижимости, в течение тридцати дней со дня опубликования сообщения, вправе подать в Управление имущественных отношений Сальского района, заявления (на имя главы Администрации Сальского района), об учете их прав (обременений прав) на земельные участки с приложением копий документов, подтверждающих эти права (обременения прав). В таких заявлениях указывается способ связи с правообладателями земельных участков, в том числе их почтовый адрес и адрес электронной почты.

Схема расположения границ публичного сервитута
для размещения объекта
ВЛ-10 кВ №11 ПС Трубецкая
(наименование объекта землеустройства)

План границ объекта землеустройства

Обзорная схема границ объекта землеустройства



Условные обозначения:

 - граница зоны публичного сервитута

**Схема расположения границ публичного сервитута
для размещения объекта
ВЛ-10 кВ №11 ПС Трубка
(наименование объекта землеустройства)
План границ объекта землеустройства**



Обозначение кадастровой точки границ	Координаты, м		Обозначение кадастровой точки границ	Координаты, м		Обозначение кадастровой точки границ	Координаты, м	
	X	Y		X	Y		X	Y
1	340517.7	232601.121	138	340501.03	232100.53	203	342299.62	232624.09
2	340517.78	232601.121	139	340508.9	232605.88	204	342283.27	232624.97
3	340535.52	232602.157	140	340510.03	232606.77	205	342284.03	232627.98
4	340531.68	232606.94	141	340514.28	232618.89	206	342296.56	232627.82
5	340591.12	232606.23	142	340515.97	232625.31	207	342304.17	232627.88
6	340566.18	232607.45	143	340077.73	232596.64	208	342306.75	232613.46
7	340532.22	232609.48	144	339934.48	232596.9	209	342306.85	232614.06
8	340516.81	232607.99	145	339882.55	232604.44	300	342327.11	232611.34
9	340528.64	232607.23	146	339645.58	232594.05	301	341999.12	232619.84
10	340496.97	232639.43	147	339596.61	232596.29	302	341760.93	232608.33
11	340488.99	232643.2	148	339519.2	232590.66	303	341718.44	232609.19
12	340433.15	2327029.65	149	339523.61	232587.91	304	341611.38	232603.64
13	340417.29	232708.16	150	339511.23	232581.73	305	341557.57	232627.35
14	340417.81	232708.24	151	339536.51	232575.11	306	341503.39	232609.21
15	340417.76	232708.52	249	339552.52	2325814.82	307	341330.31	232599.17
16	340411.42	232709.53	250	339546.66	232587.52	308	341299.12	232596.11
17	340513.11	2327105.93	251	339548.04	232588.24	309	341038.36	232596.96
18	340474.73	2327350.95	252	339599.28	232587.05	310	341005.39	232589.42
19	340475.29	232731.07	253	339577.66	232592.66	311	340848.16	232587.31
20	340473.11	232736.21	254	340090.28	232594.39	312	340767.62	232585.76
21	340461.36	2327438.79	255	340154.52	2325954.07	313	340620.56	232589.26
22	340469	2327629.95	256	340259	232595	314	340600.78	232584.88
23	340474.08	2327993.16	257	340517.67	232997.74	315	340500.14	232584.21
24	340473.77	2328033.76	258	340546.47	2325824.6	316	340564.45	232584.93
25	340564.4	232825.39	259	340587	232628.52			
26	34047.08	2328313.43	260	340581.03	232820.82			
27	340105.92	2328480.2	261	340602.39	232822.12			
107	340128.47	2328290.08	262	340602.08	232822.22			
108	340219.88	2328239.94	263	340622.24	232827.91			
109	340377.82	2328045.04	264	340720.23	232836.36			
110	340513.8	232797.07	265	340850.68	232834.06			
111	340416.26	2327588.08	266	340999.54	232873.22			
112	340427.02	2327518.39	267	340999.81	232872.07			
113	340430.31	2327425.51	268	341000.97	232873.22			
114	340450.5	2327367.63	269	341001.23	232871.29			
115	340442.2	2327365.85	270	341010.79	232874.63			
116	340395.78	2327421.34	271	341033.31	232884.33			
117	340310.4	2327336.62	272	341214.46	232921.35			
118	340257.4	2327324.82	273	341236.18	232928.4			
119	340211.85	2327311.07	274	341254.83	232931.46			
120	340209.19	2327325.01	275	341346.67	232933.72			
121	340188.09	2327321.41	276	341313.61	232907.41			
122	340193.78	2327281.11	277	341554.03	232910.74			
123	340262.24	2327303.96	278	341604.77	232906.47			
124	340115	2327315.72	279	341762.91	232907.02			
125	340184.41	2327326.45	280	342001.09	232909.53			
126	340446.77	2327444.94	281	342249.16	232912.02			
127	340453.78	2327346.45	282	342328.39	232912.29			
128	340488.83	2327313.2	283	342328.14	232910.75			
129	340447.6	2327115.58	284	342323.63	232930.5			
130	340403.89	2327107.79	285	342321.87	232944.73			
131	340433.01	2327108.44	286	342318.21	232943.76			
132	340362.72	2327101.83	287	342310.84	232947.4			
133	340365.66	2327080.63	288	342289.89	232949.62			
134	340386.07	2327083.46	289	342288.85	232942.88			
135	340398.1	2327084.97	290	342300.79	232942.11			
136	340401.87	2327073.38	291	342302.24	232938.89			
137	340499.39	232641.54	292	342303.94	232929.52			

Используемые условные знаки и обозначения:

- обозначение характерной точки границы устанавливаемой зоны публичного сервитута
- границы земельных участков, попадающих в зону публичного сервитута
- граница кадастрового квартала
- 61:34:0501301 - номер кадастрового квартала
- граница устанавливаемой зоны публичного сервитута
- 1103 - кадастровый номер ЗУ
- ось линии
- п. Гигант - наименование субъекта, населенного пункта

Масштаб 1:5000

**Схема расположения границ публичного сервитута
для размещения объекта
ВЛ-10 кВ №11 ПС Трубевская
(наименование объекта землеустройства)
План границ объекта землеустройства**



Обозначение характерной точек границ	Координаты, м		Обозначение характерной точек границ	Координаты, м	
	X	Y		X	Y
146	339645.38	2329914.05	241	338848.82	2325566.79
147	339696.61	2329909.29	242	339020.17	2325514.35
148	339339.2	2329900.66	243	339066.02	2325528.85
149	339221.61	2328887.91	244	339136.02	2325536.27
150	339311.23	2328881.73	245	339351.17	2325551.51
151	339536.31	2325751.1	246	339496.57	2325571.71
152	339522.06	2325600.17	247	339565.56	2325580.1
153	339491.02	2325578.8	248	339574.2	2325593.84
154	339133.82	2325557.56	249	339552.52	2325814.82
155	339063.83	2325550.14	250	339546.06	2325878.62
156	338917.99	2325525.64	251	339548.04	2325888.24
157	338846.6	2325528.08	252	339599.28	2325887.05
158	337181.76	2325359.49			
159	337111.8	2325355.77			
160	337081.41	2325350.42			
161	337039.97	2325345.4			
162	336928.15	2325329.36			
163	336795.35	2325311.75			
164	336786.64	2325302.84			
165	336737.01	2325290.57			
166	336686.62	2325280.33			
167	336656.29	2325193.89			
168	336621.69	2325164.83			
169	336627.8	2325144.21			
170	336620.7	2325121.67			
171	336557.4	2325106.41			
172	336559.54	2325088.12			
173	336621.27	2325091.22			
174	336611.33	2325092.27			
175	336640.85	2325093.15			
176	336713.32	2325101.06			
177	336713.33	2325110.15			
178	336712.98	2325148.82			
179	336691.59	2325148.43			
180	336691.93	2325129.96			
181	336691.92	2325120.27			
182	336642.1	2325114.92			
183	336644.17	2325141.06			
184	336644.69	2325155.67			
185	336670.31	2325177.72			
186	336700.61	2325204.14			
187	336750.92	2325247.3			
188	336788.41	2325279.24			
189	336788.7	2325271.98			
190	336790.49	2325249.48			
191	336792.98	2325233.91			
192	336814.69	2325227.25			
193	336811.78	2325251.91			
194	336810.35	2325271.45			
195	336808.88	2325290.03			
196	336833.15	2325303.35			
197	337042.24	2325324.12			
198	337085.2	2325329.12			
199	337113.7	2325331.45			
200	337183.97	2325338.19			
201	338121.21	2325453.82			
202	338194.16	2325440.38			
203	338270.9	2325447.91			

- Используемые условные знаки и обозначения:**
- 1 - обозначение характерной точки границы устанавливаемой зоны публичного сервитута
 - - границы земельных участков, попадающих в зону публичного сервитута
 - - граница кадастрового квартала
 - 61:34:0600005 - номер кадастрового квартала
 - - граница устанавливаемой зоны публичного сервитута
 - - ось линии

Масштаб 1:5000

- :578 - кадастровый номер ЗУ
- п.Гигант - наименование субъекта, населенного пункта

Схема расположения границ публичного сервитута

для размещения объекта

ВЛ-10 кВ №11 ПС Трубецкая

(наименование объекта землеустройства)

План границ объекта землеустройства

С
Ю

61:34:0600005

п.Гигант

208 172

207 173

с3921

п.Гигант

61:34:0600005

с15

206 174

175

205

Обозначение характерной точки границы	Координаты, м	
	X	Y
172	335834.12	2325032.32
173	335762.77	2325025.44
174	334198.82	2324887.75
175	333421.86	2324792.39
205	333385.72	2324767.18
206	334102.63	2324836.46
207	335794.51	2325008.15
208	335836.24	2325011.03

Используемые условные знаки и обозначения:

- 1 - обозначение характерной точки границы устанавливаемой зоны публичного сервитута
- - границы земельных участков, попадающих в зону публичного сервитута
- - граница кадастрового квартала
- 61:34:0600005 - номер кадастрового квартала
- - граница устанавливаемой зоны публичного сервитута
- - ось линии
- :15 - кадастровый номер ЗУ
- п.Гигант - наименование субъекта, населенного пункта

Масштаб 1:5000

Лист 3 из 6

Схема расположения границ публичного сервитута

для размещения объекта
ВЛ-10 кВ №11 ПС Трубецкая

(наименование объекта землеустройства)

План границ объекта землеустройства

Обозначение характерной точки границы	Координаты, м	
	X	Y
176	332111.52	3324078.49
177	332171.26	3324064.45
178	331921.27	3324037.8
179	331908.85	3324029.91
180	331827.54	3324021.97
181	331676.48	3324018.93
182	331710.74	3324018.08
183	331719.62	3324017.78
184	332016.53	3324006.76
185	332033.47	3324011.17
186	332033.62	3324011.9
187	332014.79	3324028.23
188	331735.39	3324038.58
189	331744.98	3324051.23
190	331767.27	3324080.98
191	331739.33	3324099.07
192	331791.53	3324110.94
193	331749.79	3324093.35
194	331727.89	3324064.11
195	331709.25	3324039.52
196	331677.27	3324040.32
197	331655.41	3324041.39
198	331709.25	3324325.67
199	331842.73	3324440.04
200	331925.55	3324615.16
201	331928.55	3324617.07
202	331969.94	3324621.61
203	332171.43	3324643.16
204	332346.1	3324650.35

С
Ю

Используемые условные знаки и обозначения:

- 1 - обозначение характерной точки границы устанавливаемой зоны публичного сервитута
- границы земельных участков, попадающих в зону публичного сервитута
- граница кадастрового квартала

61:34:0600005 - номер кадастрового квартала

с.3327 - кадастровый номер ЗУ

п. Гигант - наименование субъекта, населенного пункта

— ось линии

Масштаб 1:4000

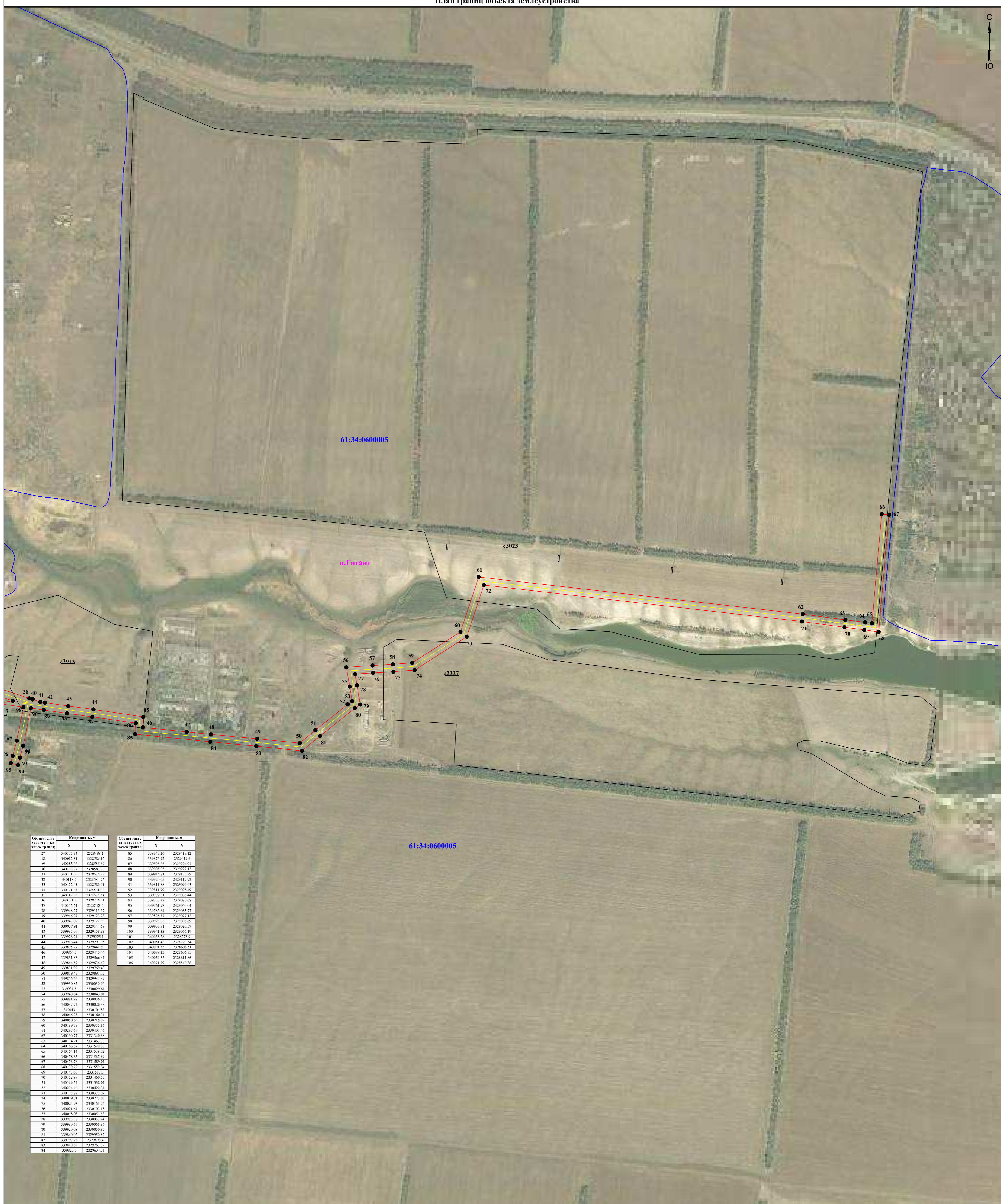
Лист 4 из 6

Схема расположения границ публичного сервитута

для размещения объекта
ВЛ-10 кВ №11 ПС Трубенская

(наименование объекта землеустройства)

План границ объекта землеустройства

С
Ю

Обозначение характерной точки границы	Координаты, м		Обозначение характерной точки границы	Координаты, м	
	X	Y		X	Y
27	340105.92	2328490.2	85	339845.26	2329418.12
28	340082.81	2328586.15	86	339876.92	2329419.6
29	340085.98	2328585.69	87	339905.25	2329294.97
30	340078.28	2328583.75	88	339905.65	2329223.13
31	340101.56	2328575.28	89	339914.81	2329152.29
32	340118.2	2328586.76	90	339920.05	2329117.92
33	340122.41	2328580.11	91	339911.98	2329096.03
34	340121.83	2328581.96	92	339811.99	2329095.49
35	340117.06	2328596.64	93	339777.31	2329086.44
36	340071.81	2328716.11	94	339756.27	2329080.08
37	340056.64	2328783.5	95	339761.93	2329060.04
38	339948.27	2329113.37	96	339782.84	2329065.77
39	339946.27	2329123.23	97	339826.17	2329077.12
40	339945.09	2329122.99	98	339923.03	2329096.69
41	339937.91	2329144.69	99	339933.71	2329020.59
42	339935.99	2329158.33	100	339941.33	2329066.19
43	339926.24	2329223.1	101	340036.28	2328776.9
44	339916.44	2329297.95	102	340051.43	2328729.54
45	339895.27	2329441.89	103	340091.85	2328696.51
46	339864.5	2329440.44	104	340089.13	2328666.85
47	339851.86	2329466.41	105	340054.63	2328611.86
48	339844.59	2329636.42	106	340071.79	2328540.18
49	339831.92	2329769.43			
50	339819.43	2329891.75			
51	339806.66	2329973.37			
52	339930.83	2330030.06			
53	339913.2	2330029.61			
54	339940.64	2330043.01			
55	339981.98	2330036.15			
56	340037.72	2330026.33			
57	340043	2330101.83			
58	340046.28	2330160.31			
59	340050.63	2330181.02			
60	340139.75	2330355.16			
61	340297.69	2330407.46			
62	340190.77	2331480.68			
63	340174.21	2331463.35			
64	340166.87	2331520.36			
65	340154.24	2331539.72			
66	340176.63	2331567.69			
67	340476.78	2331589.01			
68	340139.79	2331559.04			
69	340145.66	2331517.5			
70	340152.99	2331460.53			
71	340169.84	2331338.01			
72	340274.46	2330422.31			
73	340125.82	2330373.09			
74	340029.71	2330223.06			
75	340024.93	2330161.74			
76	340021.64	2330103.18			
77	340018.03	2330051.53			
78	339955.58	2330057.24			
79	339930.66	2330066.36			
80	339920.08	2330066.85			
81	339940.03	2329950.82			
82	339979.23	2329898.4			
83	339910.62	2329767.32			
84	339823.1	2329643.31			

Используемые условные знаки и обозначения:

- обозначение характерной точки границы устанавливаемой зоны публичного сервитута
- границы земельных участков, попадающих в зону публичного сервитута
- граница кадастрового квартала

61:34:0600005 - номер кадастрового квартала

- граница устанавливаемой зоны публичного сервитута

- ось линии

:2327 - кадастровый номер ЗУ

п. Гигант - наименование субъекта, населенного пункта

Масштаб 1:7062

Лист 5 из 6