

Сообщение о возможном установлении публичного сервитута в целях размещения объекта электросетевого хозяйства «ВЛ-10кВ №4 ПС Юловская»

Администрация Сальского района в соответствии со ст.39.42 Земельного кодекса РФ информирует о возможности установлении публичного сервитута с целью размещения объектов электросетевого хозяйства, и их неотъемлемых технологических частей сроком на 49 лет. Публичный сервитут испрашивается в отношении следующих земельных участков с кадастровыми номерами по адресу Ростовская область, Сальский район (или иное описание местоположения):

1. 61:34:0600003:1170р-н Сальский, юго-западная окраина п. Супрун, 250 м к юго-востоку от жилых домов и 500 м к северо-востоку от автодороги Веселый - Сальск; 2. 61:34:0180101:105р-н Сальский, п Супрун, ул Промышленная, 2; 3. 61:34:0190101:2729р-н Сальский, п. Юловский, ул. Восточная, 15; 4. 61:34:0600004:1678р-н Сальский, в кадастровом квартале 61:34:0600004 с условным центром в п.Юловский; 5. 61:34:0600004:1904р-н Сальский, в кадастровом квартале 61:34:0600004 с условным центром в п. Юловский; 6. 61:34:0000000:7659р-н Сальский, в кадастровом квартале 61:34:0600004 с условным центром в п.Юловский, поле III 4р поле 1мф; 7. 61:34:0600003:1146р-н Сальский, в кадастровом квартале 61:34:0600003 с условным центром в п. Супрун, отделение №2, поле 16о; 8. 61:34:0600003:1147р-н Сальский, в кадастровом квартале 61:34:0600003 с условным центром в п. Супрун, отд. №2, поле 14г; 9. 61:34:0600003:1159р-н Сальский, п. Супрун, ул. Промышленная, 9; 10. 61:34:0600003:1158р-н Сальский, в кадастровом квартале 61:34:0600003 с условным центром в п.Супрун; 11. 61:34:0600003:1141р-н Сальский, в кадастровом квартале 61:34:0600003 с условным центром в п. Супрун, отделение №2, поле 14г; 12. 61:34:0600003:1151р-н Сальский, установлено относительно ориентира, расположенного в границах участка. Ориентир в кадастровом квартале 61:34:60 00 03 с условным центром в п.Супрун; 13. 61:34:0000000:7544р-н Сальский, п Супрун; 18. 61:34:0180101:1036р-н Сальский, п Супрун, ул Ленина, д 26, Россия, р-н Сальский, п.Супрун ул.Ленина 26, р-н Сальский, п. Супрун ул. Ленина, 26; 19. 61:34:0180101:1035р-н Сальский, п Супрун, ул Ленина, д 26-а, Россия, р-н Сальский, п.Супрун ул.Ленина 26-а, р-н Сальский, п. Супрун ул. Ленина, 26-а; 20. 61:34:0180101:997р-н Сальский, п. Супрун ул. 3-я линия, 14; 21. 61:34:0180101:207р-н Сальский, п. Супрун, линия 2-я, 12; 22. 61:34:0180101:130р-н Сальский, п Супрун, ул Ленина, 30; 23. 61:34:0180101:127р-н Сальский, п. Супрун, ул. Ленина, 24; 24. 61:34:0180101:126р-н Сальский, п Супрун, ул Ленина, 22; 25. 61:34:0180101:112р-н Сальский, п Супрун, ул Центральная, 19; 26. 61:34:0180101:111р-н Сальский, п.Супрун, ул.Ленина, 1; 27. 61:34:0180101:104р-н Сальский, п Супрун, ул Промышленная, 5; 28. 61:34:0180101:103р-н Сальский, п Супрун, ул Промышленная, 1; 29. 61:34:0180101:102р-н Сальский, п Супрун, ул Ленина, 5; 30. 61:34:0180101:56р-н Сальский, п Супрун, пер Школьный, 2; 31. 61:34:0600004:1604р-н Сальский; 32. 61:34:0600004:18р-н Сальский, подъезд от автомобильной дороги "х. Усьман- пос. Веселый- г. Сальск" к пос. Юловский; 33. 61:34:0190101:404р-н Сальский, п Юловский, ул Восточная, 14 а; 34. 61:34:0190101:391р-н Сальский, п Юловский, ул Ленина, 4; 35. 61:34:0190101:370р-н Сальский, п Юловский, ул Ленина, 2-б; 41. 61:34:0600003:1142р-н Сальский, с/п Юловское; 43. 61:34:0600003:1140р-н Сальский, в кадастровом квартале 61:34:0600003 с условным центром в п. Супрун, отделение №1, поле V, участок 3,4, отделение №2, поле 16о; 44. 61:34:0600003:1136р-н Сальский, в кадастровом квартале 61:34:0600003, с условным центром в п. Супрун, отделение №2, поле 14г; 45. 61:34:0600003:1132р-н Сальский, п. Супрун; 46. 61:34:0600003:1114р-н Сальский, 5.3 км юго-западнее п. Супрун; 50. 61:34:0600003:1110р-н Сальский, 3.6 км западнее п. Супрун; 51. 61:34:0600003:1104р-н Сальский, в кадастровом квартале 61:34:0600003 с условным центром в п. Супрун, отделение №2, поле 9о; 52. 61:34:0600003:1095р-н Сальский, в кадастровом квартале 61:34:0600003 с условным центром в п. Супрун, отделение № 2, поле 11-12о; 53. 61:34:0600003:1090р-н Сальский, п Супрун, в кадастровом квартале 61:34:60 00 03 с условным центром в п.Супрун,отд.№ 1, поле V 2 к; 54. 61:34:0600003:1062р-н Сальский, Юловское сельское поселение; 55. 61:34:0600003:1053р-н Сальский, п. Супрун; 56. 61:34:0600003:1036р-н Сальский, кадастровый квартал 61:34:0600003 с центром в п.Супрун, отд. №2, поле VI, уч. 4; 57. 61:34:0600003:1012р-н Сальский, в кадастровом квартале 61:34:60 00 03 с условным центром в п. Супрун, отд.№ 2, поле 14г; 58. 61:34:0600003:991р-н Сальский, в кадастровом квартале 61:34:60 00 03 с условным центром в п. Супрун, отд. № 2, поле 11о-12о; 59. 61:34:0600003:972р-н Сальский, в кадастровом квартале 61:34:60 00 03 с условным центром в п. Супрун, отд. №2, поле 11о-12о; 60. 61:34:0600003:971р-н Сальский, в кадастровом квартале 61:34:60 00 03 с условным центром в п. Супрун, отд. №2, поле 11о-12о; 61. 61:34:0600003:959р-н Сальский, в кадастровом квартале 61:34:60 00 03 с условным центром в п. Супрун, отд.№ 2, поле 10 о; 62. 61:34:0600003:958р-н Сальский, в кадастровом квартале 61:34:60 00 03 с условным центром в п. Супрун, отд.№ 2, поле 10 о; 63. 61:34:0600003:949р-н Сальский, в кадастровом квартале 61:34:60 00 03 с условным центром в п. Супрун, отд.№ 2, поле 15 о; 64. 61:34:0600003:935р-н Сальский, в кадастровом квартале 61:34:60 00 03 с условным центром в п. Супрун, отд. №2, поле 10о; 65. 61:34:0600003:931р-н Сальский, в кадастровом квартале 61:34:60 00 03 с условным центром в п. Супрун, отд.№ 2, поле 11 - 12 о; 66. 61:34:0600003:927р-н Сальский, в кадастровом квартале 61:34:60 00 03 с условным центром в п. Супрун, отд.№ 2, поле 10 о; 67. 61:34:0600003:926р-н Сальский, в кадастровом квартале 61:34:60 00 03 с условным центром в п. Супрун, отд.№ 2, поле 10 о; 68. 61:34:0600003:925р-н Сальский, в кадастровом квартале 61:34:60 00 03 с условным центром в п. Супрун, отд.№ 2, поле 10 о; 69. 61:34:0600003:924р-н Сальский, п Супрун, в кадастровом квартале 61:34:60 00 03 с условным центром в п. Супрун, отд.№ 2, поле 10 о; 70. 61:34:0600003:918р-н Сальский, п Супрун, в кадастровом квартале 61:34:60 00 03 с условным центром в п. Супрун, отд.№ 2, поле 11- 12 о; 71. 61:34:0600003:914р-н Сальский, п Супрун, в кадастровом квартале 61:34:60 00 03 с условным центром в п. Супрун, отд. № 2, поле 11-12 о; 72. 61:34:0600003:912р-н Сальский, п Супрун, в кадастровом квартале 61:34:60 00 03 с условным центром в п. Супрун, отд. № 2, поле 11-12 о; 73. 61:34:0600003:911р-н Сальский, п Супрун, в кадастровом квартале 61:34:60 00 03 с условным центром в п. Супрун, отд. № 2, поле 11-12 о; 74. 61:34:0600003:910р-н Сальский, п Супрун, в кадастровом квартале 61:34:60 00 03 с условным центром в п. Супрун, отд. № 2, поле 11-12 о; 75. 61:34:0600003:909р-н Сальский, п Супрун, в кадастровом квартале 61:34:60 00 03 с условным центром в п. Супрун, отд. № 2, поле 10 о; 76. 61:34:0600003:907р-н Сальский, п Супрун, в кадастровом квартале 61:34:60 00 03 с условным центром в п. Супрун, отд. № 2, поле 11-12 о; 77. 61:34:0600003:906р-н Сальский, п Супрун, в кадастровом квартале 61:34:60 00 03 с условным центром в п. Супрун, отд. № 2, поле 11-12 о; 78.

Сальский, п Супрун, в кадастровом квартале 61:34:60 00 03 с условным центром в п. Супрун, отд. №2, поле 11о-12о; **135.** 61:34:0600003:607р-н Сальский, п Супрун, в кадастровом квартале 61:34:60 00 03 с условным центром в п. Супрун, отд. №2, поле 11 о -12 о; **136.** 61:34:0600003:596р-н Сальский, п Супрун, в кадастровом квартале 61:34:60 00 03 с условным центром в п. Супрун, отд. №2, поле 10о; **137.** 61:34:0600003:593р-н Сальский, п Супрун, в кадастровом квартале 61:34:60 00 03 с условным центром в п. Супрун, отд. №2, поле 10 о; **138.** 61:34:0600003:589р-н Сальский, п Супрун, в кадастровом квартале 61:34:60 00 03 с условным центром в п. Супрун, отд. №2, поле 15о; **139.** 61:34:0600003:586р-н Сальский, п Супрун, в кадастровом квартале 61:34:60 00 03 с условным центром в п. Супрун, отд. № 2, поле 10 о; **140.** 61:34:0600003:582р-н Сальский, п Супрун, в кадастровом квартале 61:34:60 00 03 с условным центром в п. Супрун, отд. №2, поле 10о; **141.** 61:34:0600003:578р-н Сальский, п Супрун, в кадастровом квартале 61:34:60 00 03 с условным центром в п. Супрун, отд. №2, поле 10о; **142.** 61:34:0600003:576р-н Сальский, п Супрун, в кадастровом квартале 61:34:60 00 03 с условным центром в п. Супрун, отд. №2, поле-10 о; **143.** 61:34:0600003:575р-н Сальский, п Супрун, в кадастровом квартале 61:34:60 00 03 с условным центром в п. Супрун, отд. №2, поле-10 о; **144.** 61:34:0600003:568р-н Сальский, п Супрун, в кадастровом квартале 61:34:60 00 03 с условным центром в п. Супрун, отд. №2, поле 10 о; **145.** 61:34:0600003:561р-н Сальский, п Супрун, в кадастровом квартале 61:34:60 00 03 с условным центром в п. Супрун, отд. №2, поле 11о - 12о; **146.** 61:34:0600003:557р-н Сальский, п Супрун, в кадастровом квартале 61:34:60 00 03 с условным центром в п. Супрун, отд. №2, поле 15 о; **147.** 61:34:0600003:555р-н Сальский, п Супрун, в кадастровом квартале 61:34:60 00 03 с условным центром в п. Супрун, отд. №2, поле 10 о; **148.** 61:34:0600003:549р-н Сальский, п Супрун, в кадастровом квартале 61:34:60 00 03 с условным центром в п. Супрун, отд. № 2, поле 16 о; **149.** 61:34:0600003:548р-н Сальский, п Супрун, в кадастровом квартале 61:34:60 00 03 с условным центром в п. Супрун, отд. № 2, поле 16 о; **150.** 61:34:0600003:547р-н Сальский, п Супрун, в кадастровом квартале 61:34:60 00 03 с условным центром в п. Супрун, отд. № 2, поле 15 о; **151.** 61:34:0600003:539р-н Сальский, п Супрун, в кадастровом квартале 61:34:60 00 03 с условным центром в п. Супрун, отд. № 2, поле 16о; **152.** 61:34:0600003:537р-н Сальский, п Супрун, в кадастровом квартале 61:34:60 00 03 с условным центром в п. Супрун, отд. №2, поле 11-12 о; **153.** 61:34:0600003:523р-н Сальский, п Супрун, в кадастровом квартале 61:34:60 00 03 с условным центром в п. Супрун, отд. №2, поле 16о; **154.** 61:34:0600003:520р-н Сальский, п Супрун, в кадастровом квартале 61:34:60 00 03 с условным центром в п. Супрун, отд. №2, поле 16о; **155.** 61:34:0600003:519р-н Сальский, п Супрун, в кадастровом квартале 61:34:60 00 03 с условным центром в п. Супрун, отд. №2, поле 16о; **156.** 61:34:0600003:518р-н Сальский, п Супрун, в кадастровом квартале 61:34:60 00 03 с условным центром в п. Супрун, отд. №2, поле 16о; **157.** 61:34:0600003:517р-н Сальский, п Супрун, в кадастровом квартале 61:34:60 00 03 с условным центром в п. Супрун, отд. №2, поле 16о; **158.** 61:34:0600003:515р-н Сальский, п Супрун, в кадастровом квартале 61:34:60 00 03 с условным центром в п. Супрун, отд. №2, поле 16о; **159.** 61:34:0600003:503р-н Сальский, п Супрун, в кадастровом квартале 61:34:60 00 03 с условным центром в п. Супрун, отд. №2, поле 10о; **160.** 61:34:0600003:473р-н Сальский, п Супрун, в кадастровом квартале 61:34:60 00 03 с условным центром в п. Супрун, отд. №2, поле 16 о; **161.** 61:34:0600003:459р-н Сальский, п Супрун, в кадастровом квартале 61:34:60 00 03 с условным центром в п. Супрун, отд. №2, поле VI, уч. 2; **162.** 61:34:0600003:452р-н Сальский, п Супрун, в кадастровом квартале 61:34:60 00 03 с условным центром в п. Супрун, отд. №2, поле 10о; **163.** 61:34:0600003:451р-н Сальский, п Супрун, в кадастровом квартале 61:34:60 00 03 с условным центром в п. Супрун, отд. №2, поле 10 о; **164.** 61:34:0600003:377р-н Сальский, п Супрун, в кадастровом квартале 61:34:60 00 03 с центром в п. Супрун, отд. № 2, поле V, уч. 6; **165.** 61:34:0000000:49р-н Сальский; **166.** 61:34:0600003:304р-н Сальский, п Супрун, в кадастровом квартале 61:34:60 00 03 с центром в п. Супрун, правый берег р. Юла, 3-ий км восточнее п. Супрун; **167.** 61:34:0600003:243р-н Сальский, п Супрун, на землепользовании СПК (СА) "Победа", отделение № 2, поле IV к; **168.** 61:34:0600003:220р-н Сальский, в кадастровом квартале 61:34:60 00 03 с условным центром в п. Супрун, отделение № 2, поле Iк, участок 2; **169.** 61:34:0600003:219р-н Сальский, в кадастровом квартале 61:34:60 00 03 с условным центром в п. Супрун, отделение № 2, поле I к, участок 2.

Адрес, по которому заинтересованные лица могут ознакомиться с поступившим ходатайством об установлении публичного сервитута и прилагаемым к нему описанием местоположения границ публичного сервитута, подать заявления об учете прав на земельные участки, а также срок подачи указанных заявлений, время приема заинтересованных лиц для ознакомления с поступившим ходатайством об установлении публичного сервитута: Управление имущественных отношений Сальского района, 347630, Ростовская область, г. Сальск, ул. Ленина, 22, каб. № 415, понедельник-пятница, с 08 ч. 00 м. до 17 ч. 00 м., перерыв с 12 ч. 00 м. до 13 ч. 00 м., Администрация Юловского сельского поселения, 347601, Ростовская область, Сальский район, пос. Юловский, пер. Мечникова, 2. Местоположение границ публичного сервитута, а также перечень координат характерных точек этих границ размещено на официальном Интернет-сайте Администрации Сальского района www.salsk.org, на сайте Администрации Юловского сельского поселения <https://spulovskoe.ru/administratsiya/kontakty>, а также на информационных щитах в границах территории Юловского сельского поселения. Правообладатели земельных участков, в отношении которых испрашивается публичный сервитут, если их права не зарегистрированы в Едином государственном реестре недвижимости, в течение тридцати дней со дня опубликования сообщения, вправе подать в Управление имущественных отношений Сальского района, заявления (на имя главы Администрации Сальского района), об учете их прав (обременений прав) на земельные участки с приложением копий документов, подтверждающих эти права (обременения прав). В таких заявлениях указывается способ связи с правообладателями земельных участков, в том числе их почтовый адрес и адрес электронной почты.

Схема расположения границ публичного сервитута

для размещения объекта

Вл-10кВ №4 ПС Юдовская

(наименование объекта землеустройства)

План границ объекта землеустройства

Объединение характерных точек границ	Координаты, м	
	X	Y
218	368947.26	2329965.66
219	368873.33	2329879.45
220	368855.81	2329823.63
221	368718.32	2329698.61
222	368574.28	2329529.37
223	368337.33	2329251.97
224	368288.88	2329196.25
225	367990.86	2328848.15
226	367812.18	2328684.82
229	367771.03	2328597.89
230	367592.83	2328401.6
231	367652.78	2328286.66
232	366718.48	2327575.99
233	366613.95	2327500.87
234	366562.37	2327464.67
235	366304	2327285.13
236	366283.12	2327275.42
237	366291.23	2327254.59
238	366314.68	2327266.5
239	366367.13	2327302.77
240	366426.16	2327481.29
241	366697.38	2327518.52
242	367666.6	2328199.12
243	367815.69	2328396.26
244	367786.92	2328583.36
245	367829.06	2328630.47
246	368005.11	2328823.83
247	368018.57	2328847.8
249	368114.01	2328959.81
250	368266.26	2329123.16
251	368305.1	2329182.29
252	368333.36	2329238.02
253	368374.09	2329264.87
254	368442.08	2329289.72
255	368889.6	2329665.54
256	368963.7	2329951.06
261	369181.22	2329923.73
262	369218.99	2329874.57
263	369369.28	2329625.44
264	369364.57	2329635.34
265	369360.78	2329615.43
266	369381.8	2329611.83
267	369385.73	2329632.08
268	369391.54	2329681.52
269	369351.19	2329734.64
270	369236.03	2329887.52
271	369199.44	2329935.14



Используемые условные знаки и обозначения:

- 223** - обозначение характерной точки границы устанавливаемой зоны публичного сервитута
- границы земельных участков, попадающих в зону публичного сервитута
- граница кадастрового квартала
- 61:34:0600003** - номер кадастрового квартала
- граница устанавливаемой зоны публичного сервитута
- ось линии

:1062 - кадастровый номер ЗУ**п. Супрун** - наименование субъекта, населенного пункта

Масштаб 1:5000

Лист 1 из 5

**Схема расположения границ публичного сервитута
для размещения объекта
Вл-10кВ №4 ПС Юловская
(наименование объекта землеустройства)
План границ объекта землеустройства**

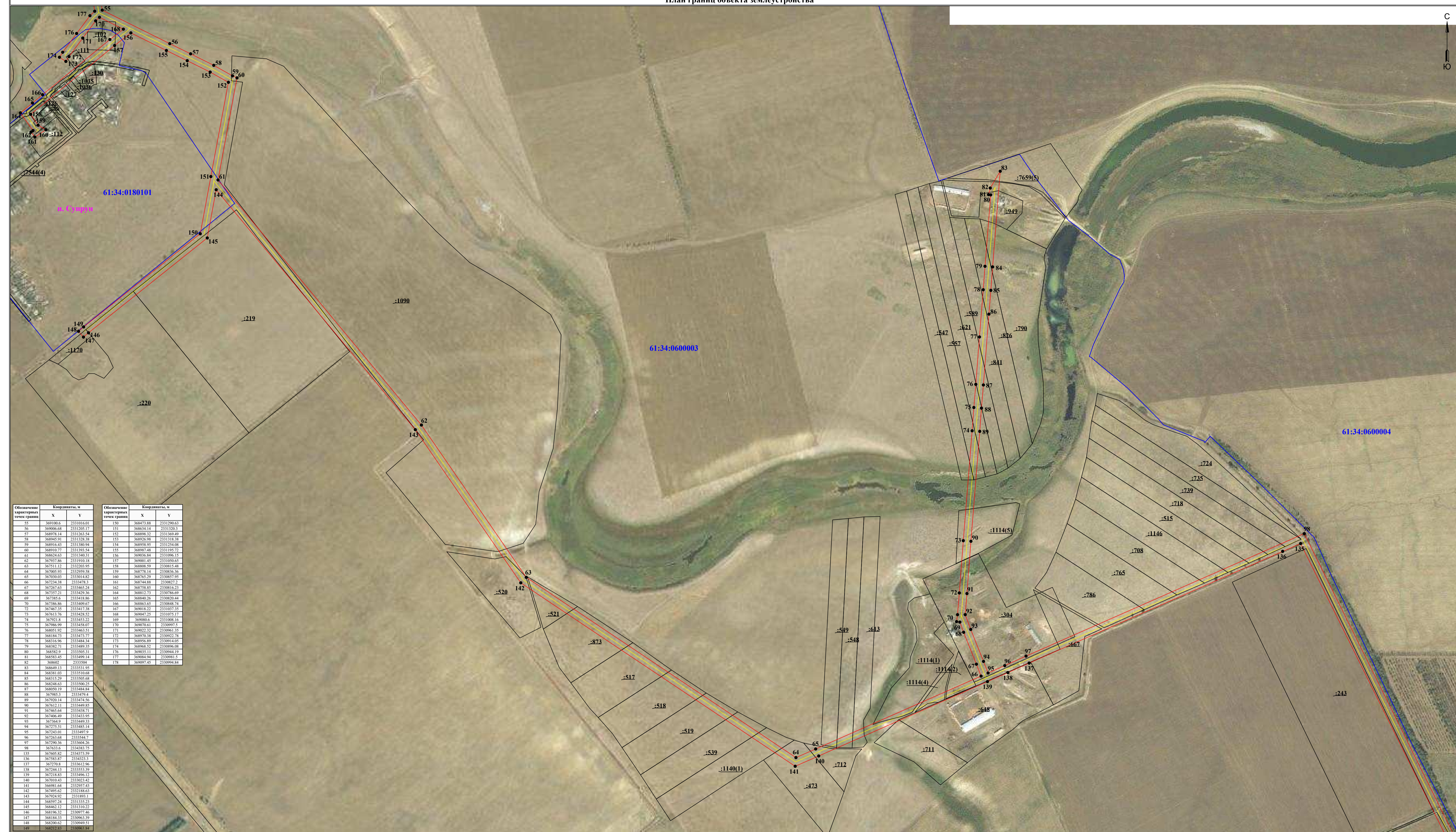
Обозначение характерной точки границы	Координаты, м		Обозначение характерной точки границы	Координаты, м		Обозначение характерной точки границы	Координаты, м	
	X	Y		X	Y		X	Y
1	369239.75	2330201.46	151	369887.48	2331195.72	215	369087.38	2330118.53
2	369300.54	2330248.5	156	369036.84	2331096.15	216	369037.05	2330071.72
3	369369.72	2330195.3	157	369001.45	2331050.65	217	368975.66	2330000.74
4	369446.66	2330134.96	158	368966.59	2331004.48	218	368947.26	2329926.66
5	369516.33	2330084.47	159	368778.14	2330836.36	219	368873.33	2329879.45
6	369542.08	2330064.56	160	368765.29	2330837.95	220	368825.41	2329823.63
7	369585.21	2330029.49	161	368744.48	2330827.2	223	368734.99	2329844.7
8	369648.19	2330006.49	162	368758.85	2330816.23	224	368842.08	2329809.72
9	369697.23	2329991.57	164	368812.73	2330786.69	225	368889.6	2329865.54
10	369710.33	2330005.24	165	368840.26	2330823.44	226	368963.7	2329919.96
11	369759.28	2330051.38	166	368863.65	2330848.74	227	368992.07	2329987.01
12	369799.7	2330023.83	167	369018.22	2331037.35	228	369051.82	2330056.09
13	369833.17	2329994.4	168	369047.25	2331075.17	229	369097.26	2330091.12
14	369870.34	2330040.83	169	369080.6	2331008.16	261	369181.22	2329923.73
15	369729.61	2330124.44	170	369070.61	2330997.5	262	369218.99	2329874.57
16	369740.25	2330141.42	171	369022.32	2330961.35	263	369369.38	2329825.44
17	369798.08	2330089.14	172	368970.38	2330922.78	264	369364.57	2329635.54
18	369888.07	2330841.83	173	368956.89	2330914.05	265	369360.78	2329615.43
19	369945.06	2330875.46	174	368968.22	2330898.08	266	369381.8	2329611.43
20	369998.08	2330809.14	176	369035.11	2330944.19	267	369385.73	2329632.08
21	369988.07	2330841.83	177	369084.94	2330991.5	268	369391.54	2329681.52
22	369981.06	2330875.46	178	369097.45	2330994.84	269	369351.19	2329744.68
23	369994.42	2330902.53	179	369162.43	2330984.92	270	369236.03	2329887.52
24	369910.81	2330947.47	180	369309.18	2330963.23	271	369199.44	2329935.14
25	369795.08	2331028.83	181	369370.82	2330951.75	272	369144.48	2330104.47
26	369802.27	2331368.86	182	369445.29	2330942.56	273	369185.54	2330159.95
27	369912.82	2331590.78	183	369781.86	2331009.94			
28	370102.01	2331668.25	184	369885.01	2330992.2			
29	370458.04	2331584.62	185	369874.57	2330910.55			
30	370548.22	2331839.47	186	369861.43	2330880.99			
31	370900.15	2331966.26	187	369832.21	2330827.23			
32	370651.31	2332134.8	188	369699.29	2330794.29			
33	370696.46	2332262.83	189	369731.04	2330189.58			
34	370944.25	2332358.48	190	369710.55	2330184.87			
35	370974.21	2332462.98	191	369652.43	2330053.13			
36	370992.12	2332375.48	192	369631.07	2330021.92			
37	370983.45	2332399.22	193	369609.18	2330045.54			
38	370966.38	2332387.9	194	369578	2330079.45			
39	370927.28	2332373.53	195	369529.13	2330101.49			
40	370878.26	2332279.3	196	369482.11	2330212.31			
41	370631.12	2332141.89	197	369431.16	2330262.07			
42	370445.56	2332161.22	198	369371.76	2330303.26			
43	370102.33	2331698.46	199	369315.6	2330312.53			
44	369899.04	2331618.56	200	369280.63	2330387.74			
45	369802.88	2331598.73	201	369254.59	2330413.45			
46	369801.05	2331573.68	202	369232.86	2330453.69			
47	369780.97	2331574.09	203	369200.03	2330483.6			
48	369773.78	2331030.15	204	369162.46	2330499.69			
49	369744.85	2330984.27	205	369125.77	2330512.48			
50	369733.63	2330974.91	206	369127.18	2330495.54			
51	369712.38	2330984.39	207	369104.34	2330448.49			
52	369685.61	2331008.08	208	369081.22	2330415.25			
53	369610.6	2331016.01	209	369067.63	2330404.74			
54	369606.68	2331205.17	210	369042.47	2330354.41			
55	369578.14	2331226.54	211	369038.66	2330320.18			
56	369445.01	2331328.38	212	369285.16	2330263.7			
57	36916.43	2331380.94	213	369236.69	2330210.42			
58	36910.77	2331329.54	214	369172.45	2330176.88			
59	36898.32	2331369.49						
60	36892.98	2331318.38						
151	36892.98	2331318.38						
152	36898.32	2331369.49						
153	36910.77	2331329.54						
154	36916.43	2331380.94						



- Используемые условные знаки и обозначения:**
- 55 - обозначение характерной точки границы устанавливаемой зоны публичного сервитута
 - границы земельных участков, попадающих в зону публичного сервитута
 - граница кадастрового квартала
 - 61:34:0180101 - номер кадастрового квартала
 - граница устанавливаемой зоны публичного сервитута
 - ось линии
 - :804 - кадастровый номер ЗУ
 - п. Сунруи - наименование субъекта, населенного пункта

Масштаб 1:5000

Схема расположения границ публичного сервитута
 для размещения объекта
 Вл-10кВ №4 ПС Юловская
 (наименование объекта землеустройства)
 План границ объекта землеустройства



Обозначение характерных точек границ	Координаты, м		Обозначение характерных точек границ	Координаты, м	
	X	Y		X	Y
55	369100.6	2331016.01	150	368473.88	2331290.63
56	369006.68	2331205.17	151	368634.14	2331220.3
57	368976.14	2331205.54	152	368998.32	2331360.49
58	368945.91	2331328.38	153	368926.98	2331318.38
59	368916.43	2331380.94	154	368958.95	2331254.08
60	368910.77	2331395.54	155	368987.68	2331195.72
61	368824.63	2331340.31	156	369036.84	2331096.15
62	367937.86	2331910.18	157	369001.45	2331050.65
63	367511.12	2332295.95	158	368908.59	2330815.48
64	367505.93	2332299.58	159	368778.14	2330836.36
65	367030.03	2333014.82	160	368765.29	2330857.95
66	367234.18	2333478.3	161	368744.68	2330827.2
67	367267.63	2333465.24	162	368785.85	2330816.23
68	367357.21	2333429.36	164	368812.73	2330786.69
69	367385.6	2333418.86	165	368840.26	2330824.44
70	367386.86	2333409.67	166	368863.65	2330848.74
72	367467.35	2333417.38	167	369018.22	2331037.35
73	367613.76	2333428.52	168	369047.25	2331075.17
74	367921.8	2333453.22	169	369088.6	2331088.16
75	367986.99	2333458.07	170	369070.61	2330997.5
76	368051.92	2333465.57	171	369022.32	2330991.35
77	368184.73	2333473.77	172	368970.38	2330922.78
78	368316.96	2333484.34	173	368956.89	2330914.05
79	368382.71	2333488.95	174	368968.32	2330896.08
80	368482.9	2333505.31	176	369035.11	2330944.19
81	368583.45	2333499.14	177	369084.94	2330981.5
82	368602	2333504	178	369097.45	2330994.84
83	368649.13	2333531.95			
84	368381.03	2333510.68			
85	368115.29	2333506.68			
86	368248.63	2333500.25			
87	368090.19	2333484.84			
88	367985.1	2333474.04			
89	367920.14	2333474.56			
90	367612.11	2333449.85			
91	367465.64	2333438.71			
92	367406.89	2333433.95			
93	367364.9	2333449.33			
94	367275.11	2333484.14			
95	367243.01	2333497.9			
96	367263.68	2333544.7			
97	367290.16	2333566.26			
98	367033.6	2333483.75			
135	367605.82	2333473.59			
136	367583.77	2333423.3			
137	367270.8	2333613.96			
138	367244.13	2333553.39			
139	367118.03	2333496.12			
140	367010.43	2333023.42			
141	366981.64	2332957.43			
142	367495.62	2332186.63			
143	367924.92	2331893.1			
144	368597.24	2331335.23			
145	368462.12	2331310.22			
146	368196.32	2330977.46			
147	368184.33	2330963.39			
148	368200.62	2330964.51			
149	368312.83	2330963.84			

- Используемые условные знаки и обозначения:**
- 63 - обозначение характерной точки границы устанавливаемой зоны публичного сервитута
 - границы земельных участков, попадающих в зону публичного сервитута
 - граница кадастрового квартала
 - 61:34:0180101 - номер кадастрового квартала
 - граница устанавливаемой зоны публичного сервитута
 - ось линии
 - :539 - кадастровый номер ЗУ
 - п. Супрун - наименование субъекта, населенного пункта

Масштаб 1:5000

Схема расположения границ публичного сервитута

для размещения объекта
Вл-10кВ №4 ПС Юловская

(наименование объекта землеустройства)

План границ объекта землеустройства



Используемые условные знаки и обозначения:

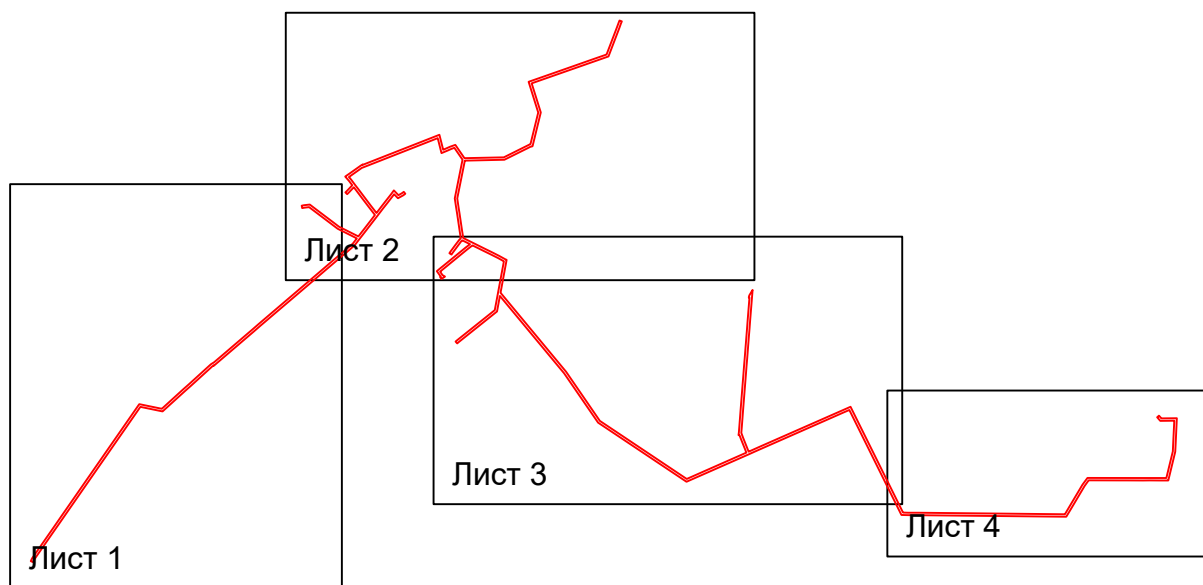
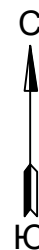
Масштаб 1:5000

Лист 4 из 5


- .99 - обозначение характерной точки границы устанавливаемой зоны публичного сервитута
- границы земельных участков, попадающих в зону публичного сервитута
- граница кадастрового квартала
- 61:34:0600004 - номер кадастрового квартала
- граница устанавливаемой зоны публичного сервитута
- ось линии
- :1678 - кадастровый номер ЗУ
- п. Юловский - наименование субъекта, населенного пункта

**Схема расположения границ публичного сервитута
для размещения объекта
Вл-10кВ №4 ПС Юловская
(наименование объекта землеустройства)**

**План границ объекта землеустройства
Обзорная схема границ объекта землеустройства**



Условные обозначения:

 - граница устанавливаемой
зоны публичного сервитута