

Сообщение о возможном установлении публичного сервитута в целях размещения объекта электросетевого хозяйства «ВЛ-10кВ №4 ПС Водозабор»

Администрация Сальского района в соответствии со ст.39.42 Земельного кодекса РФ информирует о возможности установлении публичного сервитута с целью размещения объектов электросетевого хозяйства, и их неотъемлемых технологических частей сроком на 49 лет. Публичный сервитут испрашивается в отношении следующих земельных участков с кадастровыми номерами по адресу Ростовская область, Сальский район (или иное описание местоположения):

1. 61:34:0500301:706, местоположение: р-н Сальский, СНТ "Победа, линия 1, участок 36; **2.** 61:34:0500301:535, местоположение: Сальский район, х. Новоселый 1-й, СНТ "Победа", 4 линия, участок № 57; **3.** 61:34:0500301:495, местоположение: р-н Сальский, СНТ "Победа", линия 1, участок 29; **4.** 61:34:0500301:337, местоположение: р-н Сальский, СНТ "Победа", линия 6, участок 52; **5.** 61:34:0500301:286, местоположение: р-н Сальский, СНТ "Победа", линия 5, участок 55; **6.** 61:34:0500301:284, местоположение: р-н Сальский, СНТ "Победа", линия 5, участок 53; **7.** 61:34:0500301:219, местоположение: р-н Сальский, СНТ "Победа", линия 4, участок 55; **8.** 61:34:0500301:151, местоположение: р-н Сальский, СНТ "Победа", линия 3, участок 60; **9.** 61:34:0500301:80, местоположение: р-н Сальский, СНТ Победа, линия 2, участок Ростовская обл; **10.** 61:34:0500301:79, местоположение: р-н Сальский, СНТ Победа, линия 2, участок 60; **11.** 61:34:0500301:37, местоположение: р-н Сальский, СНТ "Победа", линия 1, участок 41; **12.** 61:34:0500301:36, местоположение: р-н Сальский, СНТ "Победа", линия 1, участок 40; **13.** 61:34:0500301:33, местоположение: Сальский район, СНТ "Победа", линия 1, участок 38; **14.** 61:34:0500301:31, местоположение: р-н Сальский, СНТ "Победа", линия 1, участок 35; **15.** 61:34:0500301:20, местоположение: Сальский район, СНТ «Победа», линия 1, участок 23; **16.** 61:34:0500301:19, местоположение: Сальский район, СНТ «Победа», линия 1, участок 22; **17.** 61:34:0600008:2569, местоположение: Сальский район, в кадастровом квартале Ростовская обл:34:0600008 с условным центром в х. Новоселый 1-й, бригада № 1, поле III, уч. 2, 3, бригада №3, поле 8г, участок III; **18.** 61:34:0600008:2032, местоположение: р-н Сальский, Кручено-Балковское сельское поселение; **19.** 61:34:0600008:1878, местоположение: р-н Сальский, Кручено-Балковское сельское поселение; **20.** 61:34:0600008:1876, местоположение: р-н Сальский, Кручено-Балковское сельское поселение; **21.** 61:34:0600008:1430, местоположение: р-н Сальский, х. Новоселый 1-й, ул. Промышленная, 2; **22.** 61:34:0600008:1335, местоположение: р-н Сальский, в кадастровом квартале Ростовская обл:34:60 00 08 с условным центром в х. Новоселый 1-й, бр. №3, поле VIк, уч.4; **23.** 61:34:0600008:1306, местоположение: р-н Сальский, в кадастровом квартале Ростовская обл:34:60 00 08 с условным центром в х. Новоселый 1-й, бр. № 3, поле VI к, уч.4; **24.** 61:34:0600008:693, местоположение: р-н Сальский, в кадастровом квартале Ростовская обл:34:60 00 08 с условным центром в х. Новоселый 1-й, бр. №3, поле I к, уч.2; **25.** 61:34:0600008:650, местоположение: р-н Сальский, в кадастровом квартале Ростовская обл:34:60 0 08 с условным центром в х. Новоселый 1-й, бр. № 3, поле Iк, уч.2; **26.** 61:34:0600008:648, местоположение: р-н Сальский, в кадастровом квартале Ростовская обл:34:60 00 08 с условным центром в х. Новоселый 1-й, бр. №3, поле Iк, уч.2; **27.** 61:34:0600008:644, местоположение: р-н Сальский, в кадастровом квартале Ростовская обл:34:60 00 08 с условным центром в х. Новоселый 1-й, бр. №3, поле I к, уч.2; **28.** 61:34:0600008:642, местоположение: р-н Сальский, в кадастровом квартале Ростовская обл:34:60 00 08 с условным центром в х. Новоселый 1-й, бр. № 3, поле I к, уч.2; **29.** 61:34:0600008:637, местоположение: р-н Сальский, в кадастровом квартале Ростовская обл:34:60 00 08 с условным центром в х. Новоселый 1-й, бр. №3, поле Iк,уч.2; **30.** 61:34:0600008:521, местоположение: р-н Сальский, х. Новоселый 1-й, ул. Кольцевая, 1; **31.** 61:34:0600008:510, местоположение: р-н Сальский, в кадастровом квартале Ростовская обл:34:60 00 08 с условным центром в х. Новоселый 1-й, бр. №3 поле VIк уч.3, поле VIIк уч.3, поле Iк уч.2, поле Iк уч.3, поле IVк уч.2, поле Vк уч.3, поле VIIIк уч.1, поле VIк уч.1, поле Iк уч.2; **32.** 61:34:0600008:309, местоположение: р-н Сальский, в кадастровом квартале Ростовская обл:34:60 00 08 с условным центром в х. Новоселый 1-й, бр. №3, поле I; **33.** 61:34:0600008:302, местоположение: р-н Сальский, в кадастровом квартале Ростовская обл:34:60 00 08 с условным центром в х. Новоселый 1-й, ул. Промышленная, строение 5; **34.** 61:34:0000000:10, местоположение: р-н Сальский, земельный участок газопровода-отвода и ГРС Новый Егорлык на участке с 0 по 42 км, подключенного к газопроводу-отводу к ГРС г.Сальск на 64 км, расположенного в границах участка;

Адрес, по которому заинтересованные лица могут ознакомиться с поступившим ходатайством об установлении публичного сервитута и прилагаемым к нему описанием местоположения границ публичного сервитута, подать заявления об учете прав на земельные участки, а также срок подачи указанных заявлений, время приема заинтересованных лиц для ознакомления с поступившим ходатайством об установлении публичного сервитута: Управление имущественных отношений Сальского района, 347630, г. Сальск, ул. Ленина, 22, каб. № 415, понедельник-пятница, с 08 ч. 00 м. до 17 ч. 00 м., перерыв с 12 ч. 00 м. до 13 ч. 00 м., Администрация Кручено-Балковского сельского поселения, 347618, Ростовская область, Сальский район, с. Крученая Балка, ул. Челнокова, 14, понедельник-пятница, с 08 ч. 00 м. до 17 ч. 00 м. Местоположение границ публичного сервитута, а также перечень координат характерных точек этих границ размещено на официальном Интернет-сайте Администрации Сальского района www.salsk.org, на сайте Администрации Кручено-Балковского сельского поселения <https://кручено-балковскоесп.рф/>, а также на информационных щитах в границах территории указанного поселения. Правообладатели земельных участков, в отношении которых испрашивается публичный сервитут, если их права не зарегистрированы в Едином государственном реестре недвижимости, в течение тридцати дней со дня опубликования сообщения, вправе подать в Управление имущественных отношений Сальского района, заявления (на имя главы Администрации Сальского района), об учете их прав (обременений прав) на земельные участки с приложением копий документов, подтверждающих эти права (обременения прав). В таких заявлениях указывается способ связи с правообладателями земельных участков, в том числе их почтовый адрес и адрес электронной почты.

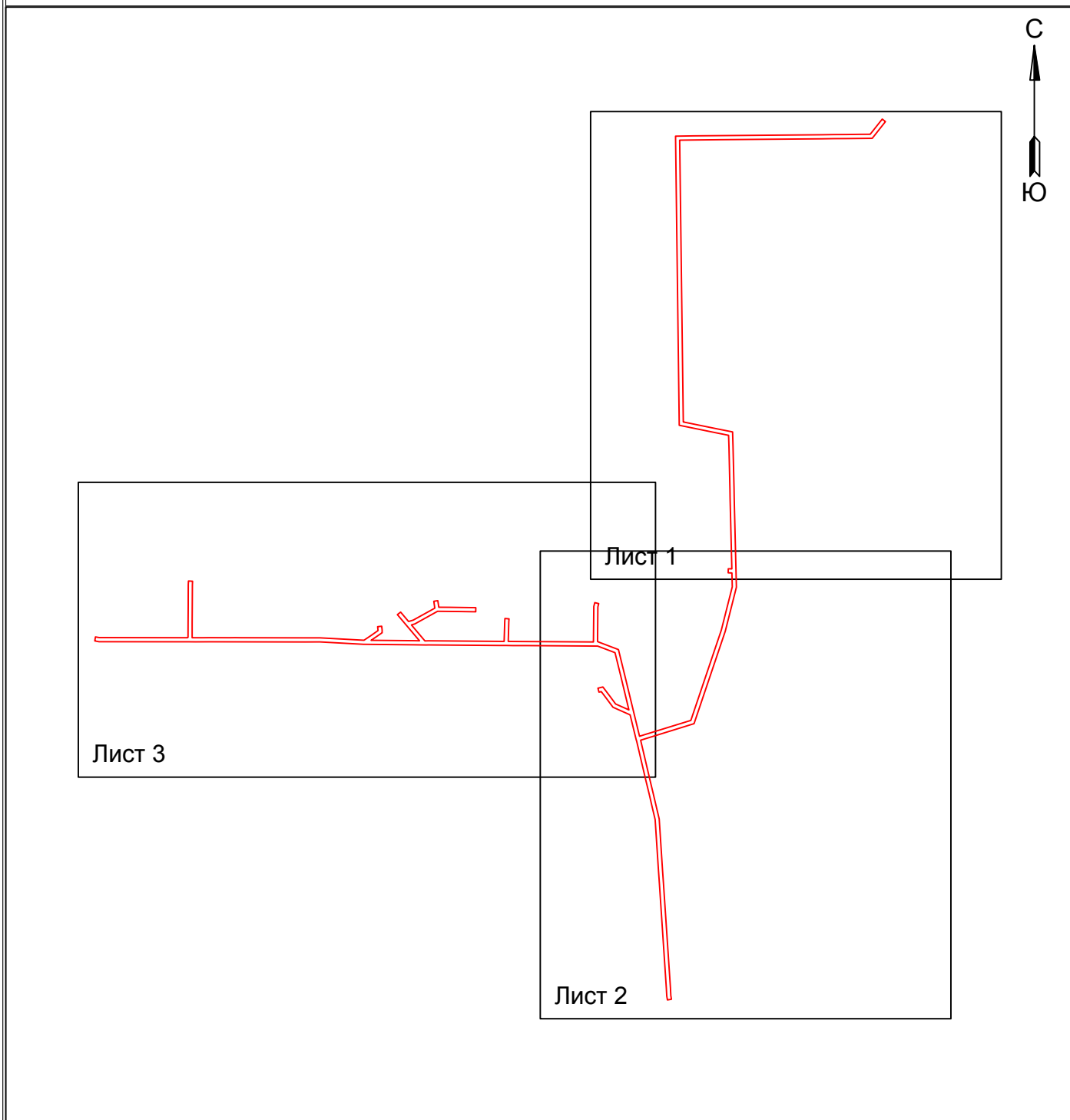
Схема расположения границ публичного сервитута

**для размещения объекта
ВЛ-10кВ №4 ПС Водозабор**

(наименование объекта землеустройства)

План границ объекта землеустройства

Обзорная схема границ объекта землеустройства



Условные обозначения:


 - граница устанавливаемой охранной зоны

Схема расположения границ публичного сервитута

для размещения объекта

ВЛ-10кВ №4 ПС Водозабор

(наименование объекта землеустройства)

План границ объекта землеустройства



Масштаб 1:5000

Лист 1 из 4

Используемые условные знаки и обозначения:

- 1 - обозначение характерной точки границы устанавливаемой зоны публичного сервитута
- границы земельных участков, попадающих в зону публичного сервитута
- граница кадастрового квартала
- 61:34:0600008 - номер кадастрового квартала
- граница устанавливаемой зоны публичного сервитута
- :242 - кадастровый номер ЗУ
- х. Новосельский - наименование субъекта, населенного пункта
- ось линии

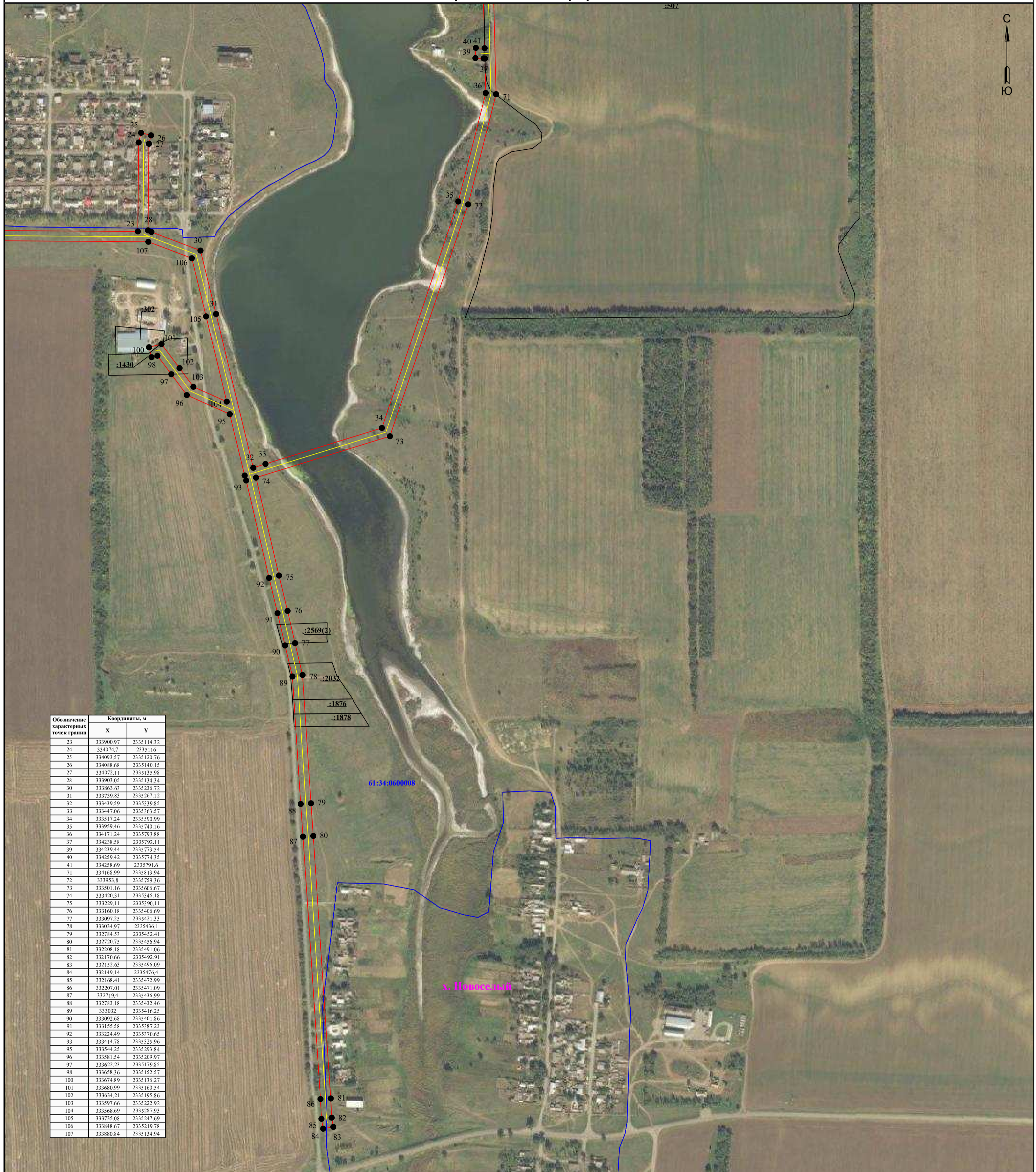
Схема расположения границ публичного сервитута

для размещения объекта

ВЛ-10кВ №4 ПС Водозабор

(наименование объекта землеустройства)

План границ объекта землеустройства



Обозначение характерных точек границ	Координаты, м	
	X	Y
23	333900.97	2335114.32
24	334074.7	2335116
25	334093.57	2335120.76
26	334088.68	2335140.15
27	334072.11	2335135.98
28	333903.05	2335134.34
30	333863.65	2335236.72
31	333739.83	2335267.12
32	333439.59	2335339.85
33	333447.06	2335363.87
34	333517.24	2335590.99
35	333959.46	2335740.16
36	334171.24	2335793.88
37	334238.58	2335792.11
39	334239.44	2335773.54
40	334259.42	2335774.35
41	334258.69	2335791.6
71	334168.99	2335813.94
72	333953.8	2335759.36
73	333501.16	2335606.67
74	333420.31	2335345.18
75	333229.11	2335390.11
76	333160.18	2335406.69
77	333097.25	2335421.33
78	333034.97	2335436.1
79	332784.53	2335452.41
80	332720.75	2335456.94
81	332208.18	2335491.06
82	332170.66	2335492.91
83	332152.63	2335496.09
84	332149.14	2335476.4
85	332168.41	2335472.99
86	332207.01	2335471.09
87	332719.4	2335436.99
88	332783.18	2335432.46
89	333032	2335416.25
90	333092.68	2335401.86
91	333155.58	2335387.23
92	333224.49	2335370.65
93	333414.78	2335325.96
95	333544.25	2335293.84
96	333581.54	2335299.97
97	333622.23	2335179.85
98	333658.36	2335152.57
100	333674.89	2335136.27
101	333680.99	2335160.54
102	333634.21	2335195.86
103	333597.66	2335222.92
104	333568.69	2335287.93
105	333735.08	2335247.69
106	333848.67	2335219.78
107	333880.84	2335134.94

Масштаб 1:5000

Лист 2 из 4

Используемые условные знаки и обозначения:

- 1 - обозначение характерной точки границы устанавливаемой зоны публичного сервитута
- границы земельных участков, попадающих в зону публичного сервитута
- граница кадастрового квартала
- 61:34:0600008 - номер кадастрового квартала
- граница устанавливаемой зоны публичного сервитута
- :242 - кадастровый номер ЗУ
- х. Новоселый - наименование субъекта, населенного пункта
- ось линии

Схема расположения границ публичного сервитута

для размещения объекта

ВЛ-10кВ №4 ПС Водозабор

(наименование объекта землеустройства)

План границ объекта землеустройства



Обозначение характерных точек границ	Координаты, м	
	X	Y
1	334066.53	2334337.88
2	334100.3	2334332.83
3	334103.29	2334352.6
4	334071.07	2334357.43
5	334070.63	2334410.03
6	334068.92	2334538.29
7	334048.92	2334538.1
8	334049.09	2334520.53
9	334049.96	2334465.49
10	334050.63	2334409.83
11	334051.12	2334351.53
12	333989.54	2334240.33
13	333984.55	2334223.49
14	333906.35	2334289.39
15	333906.72	2334306.59
16	333903.94	2334677.19
17	334001.82	2334680.01
18	334015.95	2334681.17
19	334014.32	2334701.1
20	334000.71	2334699.99
21	333903.79	2334697.19
22	333903.47	2334720.47
23	333900.97	2335114.32
24	334074.7	2335116
25	334093.57	2335120.76
26	334088.68	2335140.15
27	334072.11	2335135.98
28	333903.05	2335134.34
30	333863.63	2335236.72
31	333739.83	2335267.12
32	333439.59	2335339.85
33	333447.06	2335363.57
74	333420.31	2335345.18
93	333414.78	2335325.96
95	333544.25	2335293.84
96	333581.54	2335209.97
97	333622.23	2335179.85
98	333658.36	2335152.57
100	333674.89	2335136.27
101	333680.99	2335160.54
102	333634.21	2335195.86
103	333597.66	2335222.92
104	333568.69	2335296.93
105	333735.08	2335247.69
106	333848.67	2335219.78
107	333880.84	2335134.94
108	333883.21	2334789.31
109	333883.47	2334720.3
110	333883.93	2334686.76
111	333883.97	2334653.27
112	333886.71	2334306.72
114	333887.38	2334231.53
115	333889.64	2333988.6
116	333901.24	2333775.02
117	333901.11	2333703.27
118	333902.06	2333237.19
119	333901.8	2333165.45
120	333901.94	2333131.72

Обозначение характерных точек границ	Координаты, м	
	X	Y
121	333901.83	2333093.11
122	333902.07	2333057.19
123	333902.35	2332694.18
124	333906.07	2332673.43
125	333925.75	2332676.96
126	333922.35	2332695.95
127	333921.94	2333126.63
129	333993.62	2333130.12
130	334081.06	2333130.81
131	334090.06	2333130.83
132	334182.21	2333131.15
133	334199.51	2333132.12
134	334198.39	2333152.09
135	334181.6	2333151.15
136	334081	2333150.81
137	333993.53	2333150.12
138	333921.87	2333149.95
139	333921.84	2333201.11
140	333922.06	2333237.15
141	333921.81	2333331.04
142	333922.01	2333359.39
143	333921.76	2333388.4
144	333921.11	2333703.27
145	333921.24	2333775.53
146	333909.52	2333991.26
147	333933.97	2334027.19
148	333956.63	2334059.95
150	333976.07	2334058.03
151	333978.17	2334077.91
152	333959.32	2334079.91
153	333946.24	2334080.09
154	333909.07	2334026.14
155	333907.38	2334231.82
156	333906.72	2334262.9
157	334035.01	2334154.64
158	334047.31	2334170.43
159	334001.24	2334209.43

Масштаб 1:7027

Лист 3 из 4

Используемые условные знаки и обозначения:

- 1 - обозначение характерной точки границы устанавливаемой зоны публичного сервитута
- границы земельных участков, попадающих в зону публичного сервитута
- граница кадастрового квартала
- 61:34:0600008 - номер кадастрового квартала
- граница устанавливаемой зоны публичного сервитута
- :242 - кадастровый номер ЗУ
- x Камышевка - наименование субъекта, населенного пункта
- ось линии

**Схема расположения границ публичного сервитута
для размещения объекта
ВЛ-10кВ №4 ПС Водозабор**

Каталог координат		
Площадь зоны публичного сервитута		
Обозначение характерных точек границ	Координаты, м	
	X	Y
1	2	3
1	334066.53	2334337.88
2	334100.3	2334332.83
3	334103.29	2334352.6
4	334071.07	2334357.43
5	334070.63	2334410.03
6	334068.92	2334538.29
7	334048.92	2334538.1
8	334049.09	2334520.53
9	334049.96	2334465.49
10	334050.63	2334409.83
11	334051.12	2334351.33
12	333989.54	2334240.33
13	333984.55	2334223.49
14	333906.35	2334289.39
15	333906.72	2334306.59
16	333903.94	2334677.19
17	334001.82	2334680.01
18	334015.95	2334681.17
19	334014.32	2334701.1
20	334000.71	2334699.99
21	333903.79	2334697.19
22	333903.47	2334720.47
23	333900.97	2335114.32
24	334074.7	2335116
25	334093.57	2335120.76
26	334088.68	2335140.15
27	334072.11	2335135.98
28	333903.05	2335134.34
29	333900.06	2335140.96
30	333863.63	2335236.72
31	333739.83	2335267.12
32	333439.59	2335339.85
33	333447.06	2335363.57
34	333517.24	2335590.99
35	333959.46	2335740.16
36	334171.24	2335793.88
37	334238.58	2335792.11
38	334238.79	2335789.58
39	334239.44	2335773.54
40	334259.42	2335774.35
41	334258.69	2335791.6
42	334606.95	2335783.06
43	334647.57	2335782.42
44	334856.67	2335777.51
45	334912.43	2335775.86
46	334923.24	2335721.3
47	334961.43	2335534.24
48	336376.39	2335516.2
49	336377.7	2335603.03
50	336383.36	2336231.39
51	336384.22	2336290.61
52	336384.51	2336353.34
53	336385.25	2336415.32
54	336385.6	2336468.97
55	336460.06	2336527.85

Каталог координат		
Площадь зоны публичного сервитута		
Обозначение характерных точек границ	Координаты, м	
	X	Y
1	2	3
56	336447.67	2336543.55
57	336365.66	2336478.69
58	336365.25	2336415.51
59	336364.51	2336353.5
60	336364.22	2336290.8
61	336363.36	2336231.63
62	336359.08	2335734.37
63	336357.7	2335603.29
64	336356.69	2335536.43
65	334977.78	2335554.01
66	334942.85	2335725.23
67	334928.96	2335795.38
68	334857.19	2335797.5
69	334647.96	2335802.42
70	334607.35	2335803.06
71	334168.99	2335813.94
72	333953.8	2335759.36
73	333501.16	2335606.67
74	333420.31	2335345.18
75	333229.11	2335390.11
76	333160.18	2335406.69
77	333097.25	2335421.33
78	333034.97	2335436.1
79	332784.53	2335452.41
80	332720.75	2335456.94
81	332208.18	2335491.06
82	332170.66	2335492.91
83	332152.63	2335496.09
84	332149.14	2335476.4
85	332168.41	2335472.99
86	332207.01	2335471.09
87	332719.4	2335436.99
88	332783.18	2335432.46
89	333032	2335416.25
90	333092.68	2335401.86
91	333155.58	2335387.23
92	333224.49	2335370.65
93	333414.78	2335325.96
94	333424.43	2335322.97
95	333544.25	2335293.84
96	333581.54	2335209.97
97	333622.23	2335179.85
98	333658.36	2335152.57
99	333655.49	2335141.15
100	333674.89	2335136.27
101	333680.99	2335160.54
102	333634.21	2335195.86
103	333597.66	2335222.92
104	333568.69	2335287.93
105	333735.08	2335247.69
106	333848.67	2335219.78
107	333880.84	2335134.94
108	333883.21	2334789.31
109	333883.47	2334720.3
110	333883.93	2334686.76

Каталог координат		
Площадь зоны публичного сервитута 202674 кв.м		
Обозначение характерных точек границ	Координаты, м	
	X	Y
1	2	3
111	333883.97	2334653.27
112	333886.71	2334306.72
113	333886.45	2334294.62
114	333887.38	2334231.53
115	333889.64	2333988.6
116	333901.24	2333775.02
117	333901.11	2333703.27
118	333902.06	2333237.19
119	333901.8	2333165.45
120	333901.94	2333131.72
121	333901.83	2333093.11
122	333902.07	2333057.19
123	333902.35	2332694.18
124	333906.07	2332673.43
125	333925.75	2332676.96
126	333922.35	2332695.95
127	333921.94	2333126.63
128	333923.76	2333129.96
129	333993.62	2333130.12
130	334081.06	2333130.81
131	334109.06	2333130.83
132	334182.21	2333131.15
133	334199.51	2333132.12
134	334198.39	2333152.09
135	334181.6	2333151.15
136	334081	2333150.81
137	333993.53	2333150.12
138	333921.87	2333149.95
139	333921.84	2333201.11
140	333922.06	2333237.15
141	333921.81	2333331.04
142	333922.01	2333359.39
143	333921.76	2333388.4
144	333921.11	2333703.27
145	333921.24	2333775.53
146	333909.52	2333991.26
147	333933.97	2334027.19
148	333956.63	2334059.95
149	333958.13	2334059.93
150	333976.07	2334058.03
151	333978.17	2334077.91
152	333959.32	2334079.91
153	333946.24	2334080.09
154	333909.07	2334026.14
155	333907.38	2334231.82
156	333906.72	2334262.9
157	334035.01	2334154.64
158	334047.31	2334170.43
159	334001.24	2334209.43
160	334008.1	2334232.54