

Сообщение о возможном установлении публичного сервитута в целях размещения объекта электросетевого хозяйства «ВЛ-10кВ №3 ПС Юловская»

Администрация Сальского района в соответствии со статьей 39.42 Земельного кодекса РФ информирует о возможности установлении публичного сервитута с целью размещения объектов электросетевого хозяйства, и их неотъемлемых технологических частей сроком на 49 лет. Публичный сервитут испрашивается в отношении следующих земельных участков с кадастровыми номерами по адресу Ростовская область, Сальский район (или иное описание местоположения):

1. 61:34:0000000:7730, местоположение: р-н Сальский, п. Кермек, ул. Кольцевая; **2.** 61:34:0600004:800, местоположение: р-н Сальский, Юловское сельское поселение, в кадастровом квартале 61:34:60 00 04 с условным центром в п. Юловский; **3.** 61:34:0600004:1677, местоположение: р-н Сальский, в кадастровом квартале 61:34:0600004 с условным центром в п. Юловский, поле VI, участок 2,3,4,5, поле VII, участок 2, поле 9 г, поле 1 мф; **4.** 61:34:0000000:7548, местоположение: р-н Сальский, Юловское сельское поселение; **5.** 61:34:0000000:7545, местоположение: р-н Сальский, п. Юловский; **6.** 61:34:0600004:1673, местоположение: р-н Сальский, в кадастровом квартале 61:34:0600004 с условным центром в п. Юловский; **7.** 61:34:0600004:1604, местоположение: р-н Сальский; **8.** 61:34:0600004:1069, местоположение: р-н Сальский, п. Юловский; **9.** 61:34:0600004:18, местоположение: р-н Сальский, подъезд от автомобильной дороги "х. Усьман- пос. Веселый- г. Сальск" к пос. Юловский; **10.** 61:34:0600004:15, местоположение: р-н Сальский, в кадастровом квартале 61:34:60 00 04 с условным центром в п. Юловский; **11.** 61:34:0600003:1117, местоположение: р-н Сальский, в кадастровом квартале 61:34:0600003 с условным центром в п. Супрун, отделение №1, поле 3-4 г; **12.** 61:34:0600003:1115, местоположение: р-н Сальский, в кадастровом квартале 61:34:0600003 с условным центром в п. Супрун, отделение №1, поле IV2к, участок 1; **13.** 61:34:0600003:986, местоположение: р-н Сальский, в кадастровом квартале 61:34:60 00 03 с условным центром в п. Супрун, отд.№1, поле 3-4 Г; **14.** 61:34:0600003:974, местоположение: р-н Сальский, в кадастровом квартале 61:34:60 00 03 с условным центром в п. Супрун, отд.№1, поле 3-4 г; **15.** 61:34:0600003:768, местоположение: р-н Сальский, п. Супрун, в кадастровом квартале 61:34:60 00 03 с условным центром в п. Супрун, отд. №1, поле VIII, уч.4, поле Iк; **16.** 61:34:0600003:428, местоположение: р-н Сальский, п. Супрун, в кадастровом квартале 61:34:60 00 03 с условным центром в п. Супрун, отд. №2, поле- 3г, 4г; **17.** 61:34:0180201:30, местоположение: р-н Сальский, 400 м. юго-восточнее пос. Кермек; **18.** 61:34:0190101:391, местоположение: р-н Сальский, п. Юловский, ул. Ленина, 4; **19.** 61:34:0190101:370, местоположение: р-н Сальский, п. Юловский, ул. Ленина, 2-б.

Адрес, по которому заинтересованные лица могут ознакомиться с поступившим ходатайством об установлении публичного сервитута и прилагаемым к нему описанием местоположения границ публичного сервитута, подать заявления об учете прав на земельные участки, а также срок подачи указанных заявлений, время приема заинтересованных лиц для ознакомления с поступившим ходатайством об установлении публичного сервитута: Управление имущественных отношений Сальского района, 347630, Ростовская область, г. Сальск, ул. Ленина, 22, каб. № 415, понедельник-пятница, с 08 ч. 00 м. до 17 ч. 00 м., перерыв с 12 ч. 00 м. до 13 ч. 00 м., Администрация Юловского сельского поселения, 347601, Ростовская область, Сальский район, пос. Юловский, пер. Мечникова, 2. Местоположение границ публичного сервитута, а также перечень координат характерных точек этих границ размещено на официальном Интернет-сайте Администрации Сальского района www.salsk.org, на сайте Администрации Юловского сельского поселения <https://spulovskoe.ru/administratsiya/kontakty>, а также на информационных щитах в границах территории Юловского сельского поселения. Правообладатели земельных участков, в отношении которых испрашивается публичный сервитут, если их права не зарегистрированы в Едином государственном реестре недвижимости, в течение тридцати дней со дня опубликования сообщения, вправе подать в Управление имущественных отношений Сальского района, заявления (на имя главы Администрации Сальского района), об учете их прав (обременений прав) на земельные участки с приложением копий документов, подтверждающих эти права (обременения прав). В таких заявлениях указывается способ связи с правообладателями земельных участков, в том числе их почтовый адрес и адрес электронной почты.

**Схема расположения границ публичного сервитута
для размещения объекта
ВЛ-10кВ №3 ПС Юловская
(наименование объекта землеустройства)
План границ объекта землеустройства**

Обозначение характерной точки границы	Координаты, м	
	X	Y
1	364639.96	233708.99
2	364857.09	233707.23
3	364994.09	233706.57
4	365048.66	233704.79
5	365112.15	233702.65
6	365246.99	233701.61
7	365301.75	233705.83
8	365559.82	233707.04
9	365258.02	233704.16
10	366706.71	233701.02
11	366832.97	233706.86
12	366899.75	233706.28
13	366946.14	233700.85
14	366968.07	233700.24
15	366999.24	233701.87
16	367150.45	233699.61
17	367205.16	233699.44
18	367316.55	233699.08
19	367370.95	233689.91
20	367424.62	233698.53
21	367524.19	233698.43
22	367546.07	233698.49
23	367552.61	233704.05
24	367566.76	233703.23
25	367566.65	233709.55
26	367535.25	233709.38
27	367538.37	233706.74
28	367531.41	233706.99
29	367527.27	233706.23
30	367524.26	233706.93
31	367371.46	233701.31
32	367317.09	233701.248
33	367208.72	233703.79
34	367151.08	233701.7
35	367105.23	233703.666
36	367105.47	233704.5
37	367084.07	233704.3
38	367084.14	233702.778
39	366968.65	233703.79
40	366946.7	233702.24
41	366909.49	233702.573
42	366833.67	233703.23
43	366707.32	233701.59
44	366450.1	233709.79
45	366209.3	233704.52
46	366270.36	233704.04
47	366248.97	233704.658
48	366212.50	233704.53
49	366131.09	233704.87
50	366069.25	233701.75
51	366004.92	233703.98
52	365877.51	233705.89
53	365302.41	233707.24
54	365241.33	233709
55	365112.92	233704.04
56	365049.28	233706.18
57	364985.58	233707.78
58	364857.88	233709.61

Обозначение характерной точки границы	Координаты, м	
	X	Y
61	364640.66	2337100.29
62	364579.88	2337102.09
63	364562.66	2337154.31
64	364585.29	2337194.85
65	364596.16	2337200.98
66	364571.8	2337282.23
67	364563.93	2337196.2
68	364561.3	2337155.57
69	364558.49	2337102.77
70	364451.4	2337106.55
71	364385.13	2337108.45
72	364386.45	2337097.08
73	364450.71	2337085.17
74	364568.15	2337081.03



Используемые условные знаки и обозначения:

- 71 - обозначение характерной точки границы устанавливаемой зоны публичного сервитута
- границы земельных участков, попадающих в зону публичного сервитута
- граница кадастрового квартала
- 61:34:0600004 - номер кадастрового квартала
- :1040 - кадастровый номер ЗУ
- граница устанавливаемой зоны публичного сервитута
- ось линии

Масштаб 1:5000

п. Юловский - наименование субъекта, населенного пункта

Схема расположения границ публичного сервитута

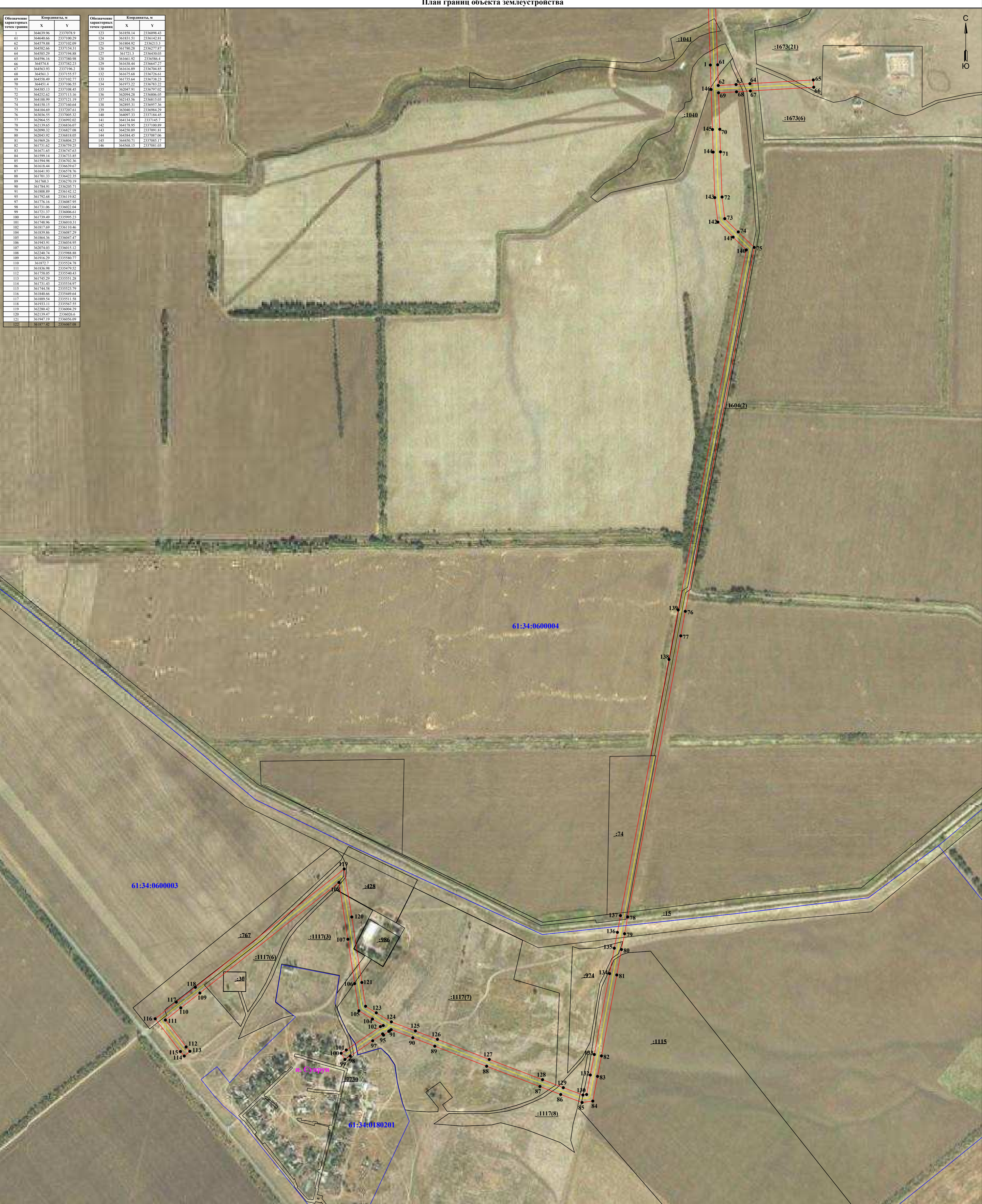
для размещения объекта

ВЛ-10кВ №3 ПС Юловская

(наименование объекта землеустройства)

План границ объекта землеустройства

Обозначение характерной точки границ	Координаты, м		Обозначение характерной точки границ	Координаты, м	
	X	Y		X	Y
1	364639.96	2337078.9	121	361858.14	2336998.43
61	364640.66	2337108.29	124	361833.51	2336943.81
62	364579.88	2337102.09	125	361804.92	2336213.3
63	364582.66	2337154.31	126	361780.28	2336277.87
64	364585.29	2337194.88	127	361723.3	2336400.03
65	364596.16	2337350.98	128	361661.92	2336586.4
66	364574.8	2337382.23	129	361638.44	2336647.27
67	364563.93	2337396.2	130	361616.89	2336704.85
68	364561.3	2337155.57	132	361675.68	2336756.61
69	364558.49	2337162.77	133	361735.64	2336758.23
70	364451.4	2337166.85	134	361693.22	2336782.22
71	364385.13	2337108.45	135	362047.91	2336797.02
72	364352.62	2337113.16	136	362094.28	2336886.05
73	364188.99	2337121.19	137	362143.56	2336815.03
74	364150.15	2337160.64	138	362395.31	2336957.36
75	364104.69	2337207.61	139	362440.51	2336984.29
76	363996.55	2337208.32	140	362497.33	2337114.45
77	363964.55	2336992.02	141	364134.84	2337145.7
78	363139.65	2336836.07	142	364178.95	2337160.89
79	362999.32	2336827.08	143	364250.89	2337201.81
80	362043.92	2336818.05	144	364384.45	2337287.06
81	361969.26	2336804.25	145	364450.71	2337285.17
82	361731.62	2336759.25	146	364568.15	2337281.03
83	361671.65	2336747.63			
84	361599.14	2336733.85			
85	361594.98	2336702.76			
86	361618.44	2336639.67			
87	361641.93	2336578.76			
88	361701.33	2336422.12			
89	361760.3	2336270.19			
90	361784.91	2336205.71			
91	361808.89	2336142.12			
92	361817.69	2336110.46			
93	361839.86	2336087.29			
94	361844.36	2336047.47			
95	361792.68	2336119.82			
96	361776.16	2336087.95			
97	361731.06	2336022.04			
98	361721.37	2336006.61			
99	361739.49	2335995.23			
100	361748.96	2336010.31			
101	361817.69	2336110.46			
102	361839.86	2336087.29			
103	361844.36	2336047.47			
104	361943.91	2336034.95			
105	362074.03	2336015.12			
106	362240.74	2335988.88			
107	361916.29	2335580.77			
108	361872.7	2335524.78			
109	361836.08	2334792.52			
110	361758.05	2335540.43			
111	361745.29	2335512.28			
112	361731.43	2335514.97			
113	361744.58	2335523.79			
114	361840.66	2334449.64			
115	361839.54	2335511.58			
116	361933.11	2335567.55			
117	362280.42	2336004.29			
118	362139.47	2336026.69			
119	361947.19	2336056.09			
120	361877.42	2336087.08			



Используемые условные знаки и обозначения:

- 87 - обозначение характерной точки границы устанавливаемой зоны публичного сервитута
- границы земельных участков, попадающих в зону публичного сервитута
- граница кадастрового квартала
- 61:34:0180201 - номер кадастрового квартала
- граница устанавливаемой зоны публичного сервитута
- ось линии

Масштаб 1:5000

:986 - кадастровый номер ЗУ
 п. Супрун - наименование субъекта, населенного пункта

Схема расположения границ публичного сервитута

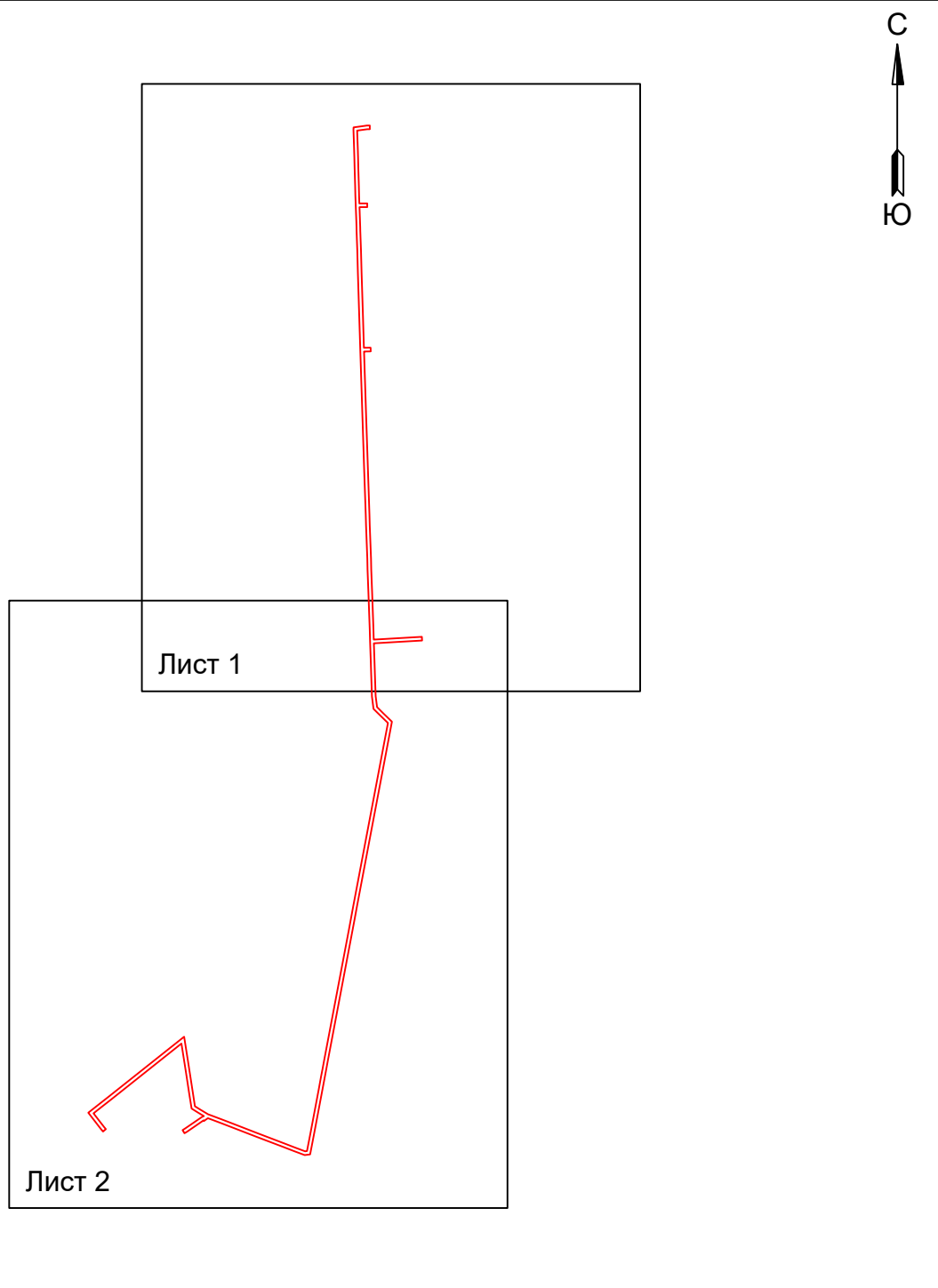
для размещения объекта

ВЛ-10кВ №3 ПС Юловская

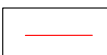
(наименование объекта землеустройства)

План границ объекта землеустройства

Обзорная схема границ объекта землеустройства



Условные обозначения:

 - граница устанавливаемой зоны публичного сервитута