

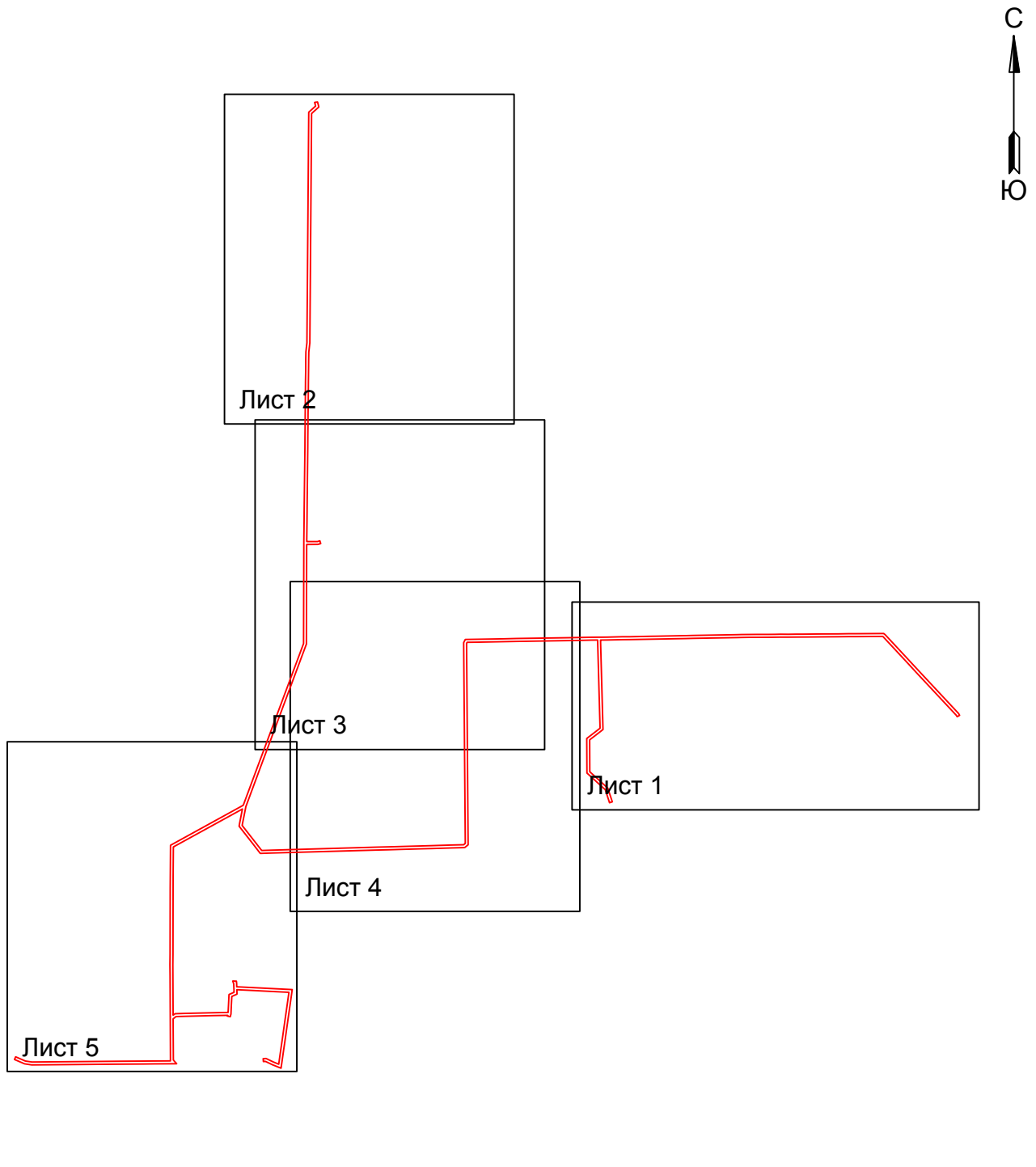
центром в с.Екатериновка, отделение 4, поле 42о;**41.61:34:0600010:2277**, местоположение: р-н Сальский, в кадастровом квартале 61:34:0600010 с условным центром в с.Екатериновка, отделение 4, поле 36-37о, поле 42о;**42.61:34:0600010:680**, местоположение: р-н Сальский, с Екатериновка, Сальский район, в кадастровом квартале 61:34:0600010 с условным центром в с. Екатериновка;**43.61:34:0600010:2267**, местоположение: р-н Сальский, в кадастровом квартале 61:34:0600010 с условным центром в с.Екатериновка, отделение 4, поле 42о;**44.61:34:0600010:2253**, местоположение: р-н Сальский, в кадастровом квартале 61:34:0600010 с условным центром в с. Екатериновка, отделение 4, поле 42о;**45.61:34:0600010:2252**, местоположение: р-н Сальский, в кадастровом квартале 61:34:0600010 с условным центром в с.Екатериновка, отделение 4, поле 42о;**46.61:34:0600010:2248**, местоположение: р-н Сальский, в кадастровом квартале 61:34:0600010 с условным центром в с.Екатериновка, отделение 4, поле 42о;**47.61:34:0600010:2247**, местоположение: р-н Сальский, в кадастровом квартале 61:34:0600010 с условным центром в с.Екатериновка, отделение 4, поле 42о;**48.61:34:0600010:2240**, местоположение: р-н Сальский, в кадастровом квартале 61:34:0600010 с условным центром в с.Екатериновка, отделение 4, поле 42о;**49.61:34:0600010:2238**, местоположение: р-н Сальский, в кадастровом квартале 61:34:0600010 с условным центром в с.Екатериновка, отделение 4, поле 42о;**50.61:34:0600010:2237**, местоположение: р-н Сальский, в кадастровом квартале 61:34:0600010 с условным центром в с.Екатериновка, отделение 4, поле 42о;**51.61:34:0600010:2228**, местоположение: р-н Сальский, в кадастровом квартале 61:34:0600010 с условным центром в с.Екатериновка, отделение 4, поле 42о;**52.61:34:0600010:2226**, местоположение: р-н Сальский, в кадастровом квартале 61:34:0600010 с условным центром в с.Екатериновка, отделение 4, поле 42о;**53.61:34:0600010:2224**, местоположение: р-н Сальский, в кадастровом квартале 61:34:0600010 с условным центром в с.Екатериновка, отделение 4, поле 42о;**54.61:34:0600010:1705**, местоположение: р-н Сальский, в кадастровом квартале 61:34:0600010 с условным центром в с. Екатериновка;**55.61:34:0600010:1587**, местоположение: р-н Сальский, в кадастровом квартале 61:34:0600010 с условным центром в с. Екатериновка;**56.61:34:0600010:1567**, местоположение: р-н Сальский, в кадастровом квартале 61:34:0600010 с условным центром в с. Екатериновка;**57.61:34:0600010:1284**, местоположение: р-н Сальский, в кадастровом квартале 61:34:0600010 с условным центром в с. Екатериновка;**58.61:34:0600010:1234**, местоположение: р-н Сальский, с Екатериновка, в кадастровом квартале 61:34:0600010 с условным центром в с.Екатериновка;**59.61:34:0600010:1233**, местоположение: р-н Сальский, с Екатериновка, в кадастровом квартале 61:34:0600010 с условным центром в с.Екатериновка;**60.61:34:0600010:1202**, местоположение: Сальский район, в западном направлении от с. Екатериновка, 7-й километр автодороги Конезавод им. Буденного - Бараники, поле 1-6 г.;**61.61:34:0600010:1083**, местоположение: р-н Сальский, с Екатериновка, в кадастровом квартале 61:34:0600010 с условным центром в с. Екатериновка, отделение 4, поле 43о;**62.61:34:0600010:1059**, местоположение: Сальский район, с. Екатериновка, 1 км в северо-западном направлении от ул. Красноармейской и 1 км в западном направлении от ул. Кирова;**63.61:34:0600010:848**, местоположение: р-н Сальский, в кадастровом квартале 61:34:0600010 с условным центром в с. Екатериновка, 1-е отделение, 1 км в Северо-Западном направлении от ул.Красноармейской и 1 км в Западном направлении от ул.Кирова;**64.61:34:0600010:818**, местоположение: р-н Сальский, с Екатериновка, в кадастровом квартале 61:34:0600010 с условным центром в с. Екатериновка;**65.61:34:0050101:781**, местоположение: р-н Сальский, с Екатериновка, 7-ой километр автодороги "Конный завод им. Буденного-Екатериновка-Бараники";**66.61:34:0600010:590**, местоположение: р-н Сальский, с Екатериновка, в кадастровом квартале 61:34:0600010 с условным центром в с. Екатериновка;**67.61:34:0050201:905**, местоположение: Сальский район, 1 км автодороги Шаблиевка-Екатериновка.

Адрес, по которому заинтересованные лица могут ознакомиться с поступившим ходатайством об установлении публичного сервитута и прилагаемым к нему описанием местоположения границ публичного сервитута, подать заявления об учете прав на земельные участки, а также срок подачи указанных заявлений, время приема заинтересованных лиц для ознакомления с поступившим ходатайством об установлении публичного сервитута: Управление имущественных отношений Сальского района, 347630, Ростовская область, г. Сальск, ул. Ленина, 22, каб. № 415, понедельник-пятница, с 08 ч. 00 м. до 17 ч. 00 м., перерыв с 12 ч. 00 м. до 13 ч. 00 м., Администрация Екатериновского сельского поселения, 347606, Ростовская область, Сальский район, с.Екатериновка, ул. Молодежная, 13. Местоположение границ публичного сервитута, а также перечень координат характерных точек этих границ размещено на официальном Интернет-сайте Администрации Сальского района www.salsk.org, на сайте Администрации Екатериновского сельского поселения <https://ekaterinovskoe.ru/>, а также на информационных щитах в границах территории указанного поселения. Правообладатели земельных участков, в отношении которых испрашивается публичный сервитут, если их права не зарегистрированы в Едином государственном реестре недвижимости, в течение тридцати дней со дня опубликования сообщения, вправе подать в Управление имущественных отношений Сальского района, заявления (на имя главы Администрации Сальского района), об учете их прав (обременений прав) на земельные участки с приложением копий документов, подтверждающих эти права (обременения прав). В таких заявлениях указывается способ связи с правообладателями земельных участков, в том числе их почтовый адрес и адрес электронной почты.

**Схема расположения границ публичного сервитута
для размещения объекта
ВЛ-10 кВ №5 ПС Шаблиевская
(наименование объекта землеустройства)**

План границ объекта землеустройства

Обзорная схема границ объекта землеустройства



Условные обозначения:

— граница устанавливаемой охранной зоны

Схема расположения границ публичного сервитута
для размещения объекта
ВЛ-10 кВ №5 ПС Шаблевская
(наименование объекта землеустройства)
План границ объекта землеустройства



Обозначение характерных точек границ	Координаты, м		Обозначение характерных точек границ	Координаты, м	
	X	Y		X	Y
136	348017.46	2354374.25	196	347305.21	2354363.27
137	348018.04	2354424.53	197	347083.87	2354364.22
138	348017.94	2354450.33	198	346970.21	2354489.19
139	348018.46	2354486.56	199	346874.89	2354520.37
140	348020.86	2354590.64	200	346868.87	2354501.3
141	348021.08	2354641.51	201	346884.21	2354496.45
142	348023.98	2354782.88	202	346958.92	2354471.86
143	348024.48	2354818.96	203	347074.98	2354344.26
144	348028.45	2355029.67	204	347315.04	2354343.23
145	348029.82	2355079.14	205	347352.07	2354391.49
146	348035.17	2355384.01	206	347386.37	2354435.61
147	348036.09	2355416.67	207	347477.42	2354432.8
148	348036.77	2355469.98	208	347997.97	2354418.59
149	348037.15	2355521.98	209	347997.46	2354374.56
150	348037.36	2355604.63	210	347995.61	2354284.77
151	348037.78	2355649.99			
152	348038.34	2355687.37			
153	348038.23	2355741.58			
154	348038.98	2355798.98			
155	348039.15	2355842.01			
156	348040.31	2355977.08			
157	348040.89	2356087.51			
158	348042.12	2356162.65			
159	348041.93	2356214.05			
160	348043.4	2356404.72			
161	348035.01	2356414.94			
162	348001.5	2356445.89			
163	347929	2356513.67			
164	34786.75	2356645.41			
165	347488.8	2356923.85			
166	347475.86	2356931.5			
167	347465.68	2356914.28			
168	347476.74	2356907.74			
169	34773.14	2356630.76			
170	347844.29	2356565.08			
171	348020.42	2356401.18			
172	348021.93	2356214.08			
173	348022.11	2356163.77			
174	348020.89	2356087.71			
175	348020.63	2356026.1			
176	348019.4	2355881.09			
177	348018.98	2355799.15			
178	348018.23	2355741.69			
179	348018.34	2355687.5			
180	348017.78	2355650.24			
181	348017.36	2355604.74			
182	348017.15	2355522.07			
183	348016.78	2355470.19			
184	348016.09	2355417.08			
185	348015.17	2355384.46			
186	348009.83	2355079.61			
187	348008.45	2355030.14			
188	348001.08	2354641.77			
189	348000.87	2354590.92			
190	347998.46	2354486.94			
191	347997.95	2354450.43			
192	347376.83	2354455.91			
193	347336.24	2354403.71			
194					
195					

Используемые условные знаки и обозначения:

- обозначение характерной точки границы устанавливаемой зоны публичного сервитута
- границы земельных участков, попадающих в зону публичного сервитута
- граница кадастрового квартала
- 61:34:0600010 - номер кадастрового квартала
- граница устанавливаемой зоны публичного сервитута
- ось линии
- кадастровый номер ЗУ

Масштаб 1:5000

Схема расположения границ публичного сервитута

для размещения объекта

ВЛ-10 кВ №5 ПС Шаблевская

(наименование объекта землеустройства)

План границ объекта землеустройства



Обозначение характерных точек границ	Координаты, м	
	X	Y
82	349563.12	2352388.44
83	349637.18	2352389.56
84	349793.98	2352390.97
85	349868.17	2352391.98
86	349950.73	2352392.62
87	349998.65	2352393.58
88	350062.15	2352400.8
89	350072.24	2352400.8
90	351662.13	2352413.19
91	351704.75	2352460.98
92	351730.1	2352454.37
93	351733.1	2352474.18
94	351716.21	2352478.71
95	351697.94	2352483.32
96	351653.09	2352433.12
97	350061.02	2352420.8
98	349997.32	2352413.55
99	349950.46	2352412.62
100	349867.95	2352411.98
101	349793.76	2352410.97
102	349636.93	2352409.56
103	349562.91	2352408.44
104	349486.67	2352408.04

Используемые условные знаки и обозначения:

- 1 - обозначение характерной точки границы устанавливаемой зоны публичного сервитута
- границы земельных участков, попадающих в зону публичного сервитута
- граница кадастрового квартала
- 61:34:0600010 - номер кадастрового квартала
- граница устанавливаемой зоны публичного сервитута
- :242 - кадастровый номер ЗУ
- ось линии

Масштаб 1:5000

Лист 2 из 6

Схема расположения границ публичного сервитута

для размещения объекта

ВЛ-10 кВ №5 ПС Шаблевская

(наименование объекта землеустройства)

План границ объекта землеустройства

Обозначение характерных точек границ	Координаты, м	
	X	Y
74	347973.66	2352377.17
75	348681.78	2352379.07
77	348820.22	2352380.97
78	348894.47	2352381.56
79	349331.38	2352386.6
80	349410.83	2352387.03
81	349486.86	2352388.04
104	349486.67	2352408.04
105	349410.64	2352407.03
106	349331.2	2352406.59
107	348976.77	2352402.42
108	348820.02	2352400.97
109	348681.8	2352399.22
110	348681.85	2352473.71
111	348686.66	2352490.71
112	348667.42	2352496.16
113	348661.85	2352476.5
114	348661.8	2352399.06
115	347970.04	2352397.17
130	347979.97	2353488.91
131	348002	2353499.91
132	348003.37	2353586.26
133	348006.84	2353765.07
134	348008.84	2353856.02
211	347990.06	2353945.71
212	347988.85	2353856.38
213	347983.38	2353586.63
214	347982.2	2353512.37
215	347975.34	2353508.95



Используемые условные знаки и обозначения:

- 1 - обозначение характерной точки границы устанавливаемой зоны публичного сервитута
- границы земельных участков, попадающих в зону публичного сервитута
- граница кадастрового квартала
- 61:34:0600010 - номер кадастрового квартала
- граница устанавливаемой зоны публичного сервитута
- ось линии
- :242 - кадастровый номер ЗУ

Масштаб 1:5000

Лист 3 из 6

Схема расположения границ публичного сервитута

для размещения объекта

ВЛ-10 кВ №5 ПС Шаблиевская

(наименование объекта землеустройства)

План границ объекта землеустройства



Используемые условные знаки и обозначения:

- 1 - обозначение характерной точки границы устанавливаемой зоны публичного сервитута
- границы земельных участков, попадающих в зону публичного сервитута
- граница кадастрового квартала
- 61:34:0600010 - номер кадастрового квартала
- граница устанавливаемой зоны публичного сервитута
- ось линии
- :242 - кадастровый номер ЗУ

Масштаб 1:5000

Лист 4 из 6

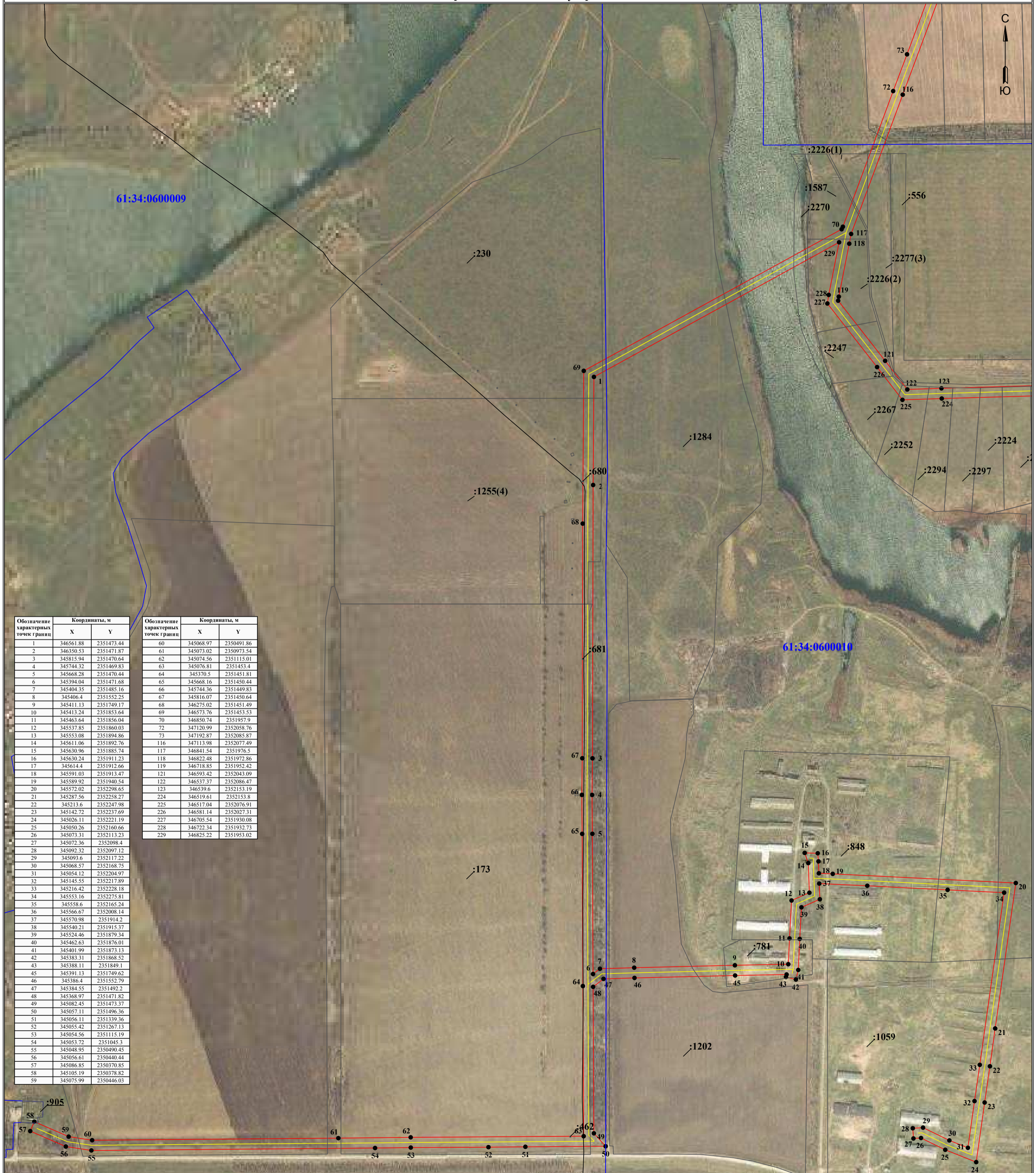
Схема расположения границ публичного сервитута

для размещения объекта

ВЛ-10 кВ №5 ПС Шаблевская

(наименование объекта землеустройства)

План границ объекта землеустройства



Обозначение характерных точек границ	Координаты, м		Обозначение характерных точек границ	Координаты, м	
	X	Y		X	Y
1	346561.88	2351473.44	60	345068.97	2350491.86
2	346350.53	2351471.87	61	345073.02	2350973.54
3	345815.94	2351470.64	62	345074.56	2351115.01
4	345744.32	2351469.83	63	345076.81	2351453.4
5	345668.28	2351470.44	64	345370.5	2351451.81
6	345394.04	2351471.68	65	345668.16	2351450.44
7	345404.35	2351485.16	66	345744.36	2351449.83
8	345406.4	2351552.25	67	345816.07	2351450.64
9	345411.13	2351749.17	68	346375.02	2351451.49
10	345413.24	2351853.64	69	346575.76	2351453.53
11	345463.64	2351856.04	70	346850.74	2351957.9
12	345537.85	2351860.03	72	347120.99	2352058.76
13	345553.08	2351894.86	73	347192.87	2352085.87
14	345611.06	2351892.76	116	347113.98	2352077.49
15	345630.96	2351885.74	117	346841.54	2351976.5
16	345630.24	2351911.23	118	346822.48	2351972.86
17	345614.4	2351912.66	119	346718.85	2351952.42
18	345591.03	2351913.47	121	346593.42	2352043.09
19	345589.92	2351940.54	122	346537.37	2352086.47
20	345572.02	2352298.65	123	346539.6	2352153.19
21	345287.56	2352258.27	224	346519.61	2352153.8
22	345213.6	2352247.98	225	346517.04	2352076.91
23	345142.72	2352237.69	226	346581.14	2352027.31
24	345026.11	2352221.19	227	346705.54	2351930.08
25	345050.26	2352160.66	228	346722.34	2351932.73
26	345073.31	2352113.23	229	346825.22	2351953.02
27	345072.36	2352098.4			
28	345092.32	2352097.12			
29	345093.6	2352117.22			
30	345068.57	2352168.75			
31	345054.12	2352204.97			
32	345145.55	2352217.89			
33	345216.42	2352228.18			
34	345553.16	2352275.81			
35	345558.6	2352165.24			
36	345566.67	2352008.14			
37	345570.98	2351914.2			
38	345540.21	2351915.37			
39	345524.46	2351879.34			
40	345462.63	2351876.01			
41	345401.99	2351873.13			
42	345383.31	2351868.52			
43	345388.11	2351849.1			
44	345391.13	2351749.62			
45	345386.4	2351552.79			
46	345384.55	2351492.2			
47	345368.97	2351471.82			
48	345082.45	2351473.37			
49	345057.11	2351496.36			
50	345056.11	2351339.36			
51	345055.42	2351267.13			
52	345054.56	2351115.19			
53	345053.72	2351045.3			
54	345048.95	2350490.45			
55	345056.61	2350440.44			
56	345086.85	2350370.85			
57	345105.19	2350378.82			
58	345075.99	2350446.03			
59					

Масштаб 1:5000

Лист 5 из 6

Используемые условные знаки и обозначения:

- 1 - обозначение характерной точки границы устанавливаемой зоны публичного сервитута
- границы земельных участков, попадающих в зону публичного сервитута
- граница кадастрового квартала
- 61:34:0600010 - номер кадастрового квартала
- :242 - кадастровый номер ЗУ
- граница устанавливаемой зоны публичного сервитута
- ось линии

Схема расположения границ публичного сервитута

для размещения объекта
ВЛ-10 кВ №5 ПС Шаблиевская

Каталог координат		
Площадь зоны публичного сервитута		
Обозначение характерных точек границ	Координаты, м	
	X	Y
1	2	3
1	346561.88	2351473.44
2	346350.53	2351471.87
3	345815.94	2351470.64
4	345744.32	2351469.83
5	345668.28	2351470.44
6	345394.04	2351471.68
7	345404.35	2351485.16
8	345406.4	2351552.25
9	345411.13	2351749.17
10	345413.24	2351853.64
11	345463.64	2351856.04
12	345537.85	2351860.03
13	345553.08	2351894.86
14	345611.06	2351892.76
15	345630.96	2351885.74
16	345630.24	2351911.23
17	345614.4	2351912.66
18	345591.03	2351913.47
19	345589.92	2351940.54
20	345572.02	2352298.65
21	345287.56	2352258.27
22	345213.6	2352247.98
23	345142.72	2352237.69
24	345026.11	2352221.19
25	345050.26	2352160.66
26	345073.31	2352113.23
27	345072.36	2352098.4
28	345092.32	2352097.12
29	345093.6	2352117.22
30	345068.57	2352168.75
31	345054.12	2352204.97
32	345145.55	2352217.89
33	345216.42	2352228.18
34	345553.16	2352275.81
35	345558.6	2352165.24
36	345566.67	2352008.14
37	345570.98	2351914.2
38	345540.21	2351915.37
39	345524.46	2351879.34
40	345462.63	2351876.01
41	345401.99	2351873.13
42	345383.31	2351868.52
43	345388.11	2351849.1
44	345393.17	2351850.35
45	345391.13	2351749.62
46	345386.4	2351552.79
47	345384.55	2351492.2
48	345368.97	2351471.82
49	345082.45	2351473.37
50	345057.11	2351496.36
51	345056.11	2351339.36
52	345055.42	2351267.13
53	345054.56	2351115.19
54	345053.72	2351045.3
55	345048.95	2350490.45
56	345056.61	2350440.44
57	345086.85	2350370.85
58	345105.19	2350378.82
59	345075.99	2350446.03
60	345068.97	2350491.86
61	345073.02	2350973.54
62	345074.56	2351115.01
63	345076.81	2351453.4
64	345370.5	2351451.81
65	345668.16	2351450.44
66	345744.36	2351449.83
67	345816.07	2351450.64
68	346275.02	2351451.49
69	346573.76	2351453.53
70	346850.74	2351957.9
71	346855.65	2351960.42
72	347120.99	2352058.76
73	347192.87	2352085.87
74	347973.66	2352377.17
75	348681.78	2352379.07
76	348681.78	2352379.22
77	348820.22	2352380.97
78	348894.47	2352381.56
79	349331.38	2352386.6
80	349410.83	2352387.03
81	349486.86	2352388.04
82	349563.12	2352388.44
83	349637.18	2352389.56
84	349793.98	2352390.97
85	349868.17	2352391.98
86	349950.73	2352392.62
87	349998.65	2352393.58
88	350062.15	2352400.8
89	350072.24	2352400.8
90	351662.13	2352413.19

Каталог координат		
Площадь зоны публичного сервитута		
Обозначение характерных точек границ	Координаты, м	
	X	Y
1	2	3
91	351704.75	2352460.98
92	351730.1	2352454.37
93	351733.1	2352474.18
94	351716.21	2352478.71
95	351697.94	2352483.32
96	351653.09	2352433.12
97	350061.02	2352420.8
98	349997.32	2352413.55
99	349950.46	2352412.62
100	349867.95	2352411.98
101	349793.76	2352410.97
102	349636.93	2352409.56
103	349562.91	2352408.44
104	349486.67	2352408.04
105	349410.64	2352407.03
106	349331.2	2352406.59
107	348976.77	2352402.42
108	348820.02	2352400.97
109	348681.8	2352399.22
110	348681.85	2352473.71
111	348686.66	2352490.71
112	348667.42	2352496.16
113	348661.85	2352476.5
114	348661.8	2352399.06
115	347970.04	2352397.17
116	347113.98	2352077.49
117	346841.54	2351976.5
118	346822.48	2351972.86
119	346718.85	2351952.42
120	346711	2351951.18
121	346593.42	2352043.09
122	346537.37	2352086.47
123	346539.6	2352153.19
124	346560.6	2352887.21
125	346562.24	2352962.94
126	346570.89	2353264.36
127	346575.29	2353409.43
128	346577.3	2353488.49
129	346586.45	2353499.82
130	347979.97	2353488.91
131	348002	2353499.91
132	348003.37	2353586.26
133	348006.84	2353765.07
134	348008.84	2353856.02
135	348014.42	2354217.59
136	348017.46	2354374.25
137	348018.04	2354424.53
138	348017.94	2354450.33
139	348018.46	2354486.56
140	348020.86	2354590.64
141	348021.08	2354641.51
142	348023.98	2354782.88
143	348024.48	2354818.96
144	348028.45	2355029.67
145	348029.82	2355079.14
146	348035.17	2355384.01
147	348036.09	2355416.67
148	348036.77	2355469.98
149	348037.15	2355521.98
150	348037.36	2355604.63
151	348037.78	2355649.99
152	348038.34	2355687.37
153	348038.23	2355741.58
154	348038.98	2355798.98
155	348039.15	2355842.01
156	348040.31	2355977.08
157	348040.89	2356087.51
158	348042.12	2356162.65
159	348041.93	2356214.05
160	348043.4	2356404.72
161	348035.01	2356414.94
162	348001.5	2356445.89
163	347929	2356513.67
164	347786.75	2356645.41
165	347488.8	2356923.85
166	347475.86	2356931.5
167	347465.68	2356914.28
168	347476.74	2356907.74
169	347773.14	2356630.76
170	347844.29	2356565.08
171	348020.42	2356401.18
172	348023.33	2356397.64
173	348021.93	2356214.08
174	348022.11	2356162.77
175	348020.89	2356087.71
176	348020.63	2356026.1
177	348019.4	2355881.09
178	348018.98	2355799.15
179	348018.23	2355741.69
180	348018.34	2355687.5

Каталог координат		
Площадь зоны публичного сервитута 360959 кв.м.		
Обозначение характерных точек границ	Координаты, м	
	X	Y
1	2	3
181	348017.78	2355650.24
182	348017.36	2355604.74
183	348017.15	2355522.07
184	348016.78	2355470.19
185	348016.09	2355417.08
186	348015.17	2355384.46
187	348009.83	2355079.61
188	348008.45	2355030.14
189	348001.08	2354641.77
190	348000.87	2354590.92
191	347998.46	2354486.94
192	347997.93	2354450.43
193	347997.99	2354438.6
194	347376.83	2354455.91
195	347336.24	2354403.71
196	347305.21	2354363.27
197	347083.87	2354364.22
198	346970.21	2354489.19
199	346874.89	2354520.37
200	346868.87	2354501.3
201	346884.21	2354496.45
202	346958.92	2354471.86
203	347074.98	2354344.26
204	347315.04	2354343.23
205	347352.07	2354391.49
206	347386.37	2354435.61
207	347477.42	2354432.8
208	347997.97	2354418.59
209	347997.46	2354374.56
210	347995.61	2354284.77
211	347990.06	2353945.71
212	347988.85	2353856.38
213	347983.38	2353886.63
214	347982.2	2353512.37
215	347975.34	2353508.95
216	346576.94	2353519.87
217	346557.48	2353495.77
218	346555.29	2353409.98
219	346550.89	2353264.94
220	346548.91	2353190.73
221	346544.24	2353036.49
222	346542.25	2352963.43
223	346540.6	2352887.72
224	346519.61	2352153.8
225	346517.04	2352076.91
226	346581.14	2352027.31
227	346705.54	2351930.08
228	346722.34	2351932.73
229	346825.22	2351953.02