

Сообщение о возможном установлении публичного сервитута в целях размещения объекта электросетевого хозяйства «ВЛ-10 кВ № 1 ПС Ивановская»

Администрация Сальского района в соответствии со статьей 39.42 Земельного кодекса РФ информирует о возможности установлении публичного сервитута с целью размещения объектов электросетевого хозяйства, и их неотъемлемых технологических частей сроком на 49 лет. Публичный сервитут испрашивается в отношении следующих земельных участков с кадастровыми номерами по адресу Ростовская область, Сальский район (или иное описание местоположения):

1. 61:34:0600018:1695, местоположение: р-н Сальский, в кадастровом квартале 61:34:0600018 с условным центром в с.Ивановка; 2. 61:34:0060101:4345, местоположение: р-н Сальский, с. Ивановка, ул. Ивана Яицкого; 3. 61:34:0060101:811, местоположение: р-н Сальский; 4. 61:34:0600018:1585, местоположение: р-н Сальский, 3-й км автодороги с. Ивановка - х. Александровский, строение б/н; 5. 61:34:0600018:1584, местоположение: р-н Сальский, в кадастровом квартале 61:34:60 00 18 с центром в с. Ивановка, бригада 2 поле Vк участок 3; 6. 61:34:0600018:1581, местоположение: р-н Сальский, в кадастровом квартале 61:34:0600018 с условным центром в с. Ивановка, бригада №3, поле IV, участок 4; 7. 61:34:0600018:1580, местоположение: р-н Сальский, в кадастровом квартале 61:34:0600018 с условным центром в с. Ивановка, бригада № 2, поле V к, участок 4; 8. 61:34:0600018:1573, местоположение: р-н Сальский, в кадастровом квартале 61:34:0600018 с условным центром в с. Ивановка, бригада № 3, поле IV участок 4; 9. 61:34:0600018:1572, местоположение: р-н Сальский, в кадастровом квартале 61:34:0600018 с условным центром в с. Ивановка, бригада № 3, поле IV, участок 4; 10. 61:34:0600018:1568, местоположение: р-н Сальский, в кадастровом квартале 61:34:0600018 с условным центром в с. Ивановка, бригада № 1, поле 3г; 12. 61:34:0600018:1545, местоположение: р-н Сальский, северо-западнее от окраины с. Ивановка; 13. 61:34:0600018:1543, местоположение: р-н Сальский, установлено относительно ориентира р-н Сальский, с. Ивановка, 6-й км дороги, с. Ивановка - х. Александровский; 14. 61:34:0600018:1542, местоположение: р-н Сальский, установлено относительно ориентира р-н Сальский, с. Ивановка, 6 км+70 м дороги, с. Ивановка - х. Александровский; 15. 61:34:0600018:1535, местоположение: р-н Сальский, 12 км на северо-запад от с. Ивановка; 16. 61:34:0600018:1507, местоположение: р-н Сальский, 12 км от с. Ивановка; 17. 61:34:0600018:1496, местоположение: р-н Сальский, с. Ивановка; 18. 61:34:0600018:1377, местоположение: р-н Сальский, в кадастровом квартале 61:34:60 00 18 с условным центром в с. Ивановка, бр. № 3, поле 18 г; 19. 61:34:0600018:1376, местоположение: р-н Сальский, в кадастровом квартале 61:34:60 00 18 с условным центром в с. Ивановка, бр. № 3, поле 18 г; 20. 61:34:0600018:1375, местоположение: р-н Сальский, в кадастровом квартале 61:34:60 00 18 с условным центром в с. Ивановка, бр. № 3, поле 18 г; 21. 61:34:0600018:1374, местоположение: р-н Сальский, в кадастровом квартале 61:34:60 00 18 с условным центром в с. Ивановка, бр. № 3, поле 18 г; 22. 61:34:0600018:1371, местоположение: р-н Сальский, в кадастровом квартале 61:34:60 00 18 с условным центром в с. Ивановка, бр. № 3, поле 18г; 23. 61:34:0600018:1370, местоположение: р-н Сальский, в кадастровом квартале 61:34:60 00 18 с условным центром в с. Ивановка, бр. № 3, поле 18г; 24. 61:34:0600018:1369, местоположение: р-н Сальский, в кадастровом квартале 61:34:60 00 18 с условным центром в с. Ивановка, бр. № 3, поле 18г; 25. 61:34:0600018:1298, местоположение: р-н Сальский, к/к 61:34:60 00 18 с условным центром в с. Ивановка, бр. № 1, поле VIII, участок 3; 26. 61:34:0600018:1295, местоположение: р-н Сальский, в кадастровом квартале 61:34:60 00 18 с условным центром в с. Ивановка, бр. № 2, поле IIIк4; 27. 61:34:0600018:1280, местоположение: р-н Сальский, к/к 61:34:60 00 18 с условным центром в с.Ивановка, бригада № 1, поле VIII, участок 8; 28. 61:34:0600018:1279, местоположение: р-н Сальский, к/к 61:34:0600018 с условным центром в с. Ивановка, бригада № 1, поле VIII, участок 8; 29. 61:34:0600018:1278, местоположение: р-н Сальский, к/к 61:34:60 00 18 с условным центром в с. Ивановка, бригада № 1, поле VIII, уч. 8; 30. 61:34:0600018:1277, местоположение: р-н Сальский, в кадастровом квартале 61:34:600018 с условным центром в с. Ивановка, бригада № 1, поле VIII, участок 8; 31. 61:34:0600018:1276, местоположение: р-н Сальский, в кадастровом квартале 61:34:60 00 18 с условным центром в с. Ивановка, бр. № 1, поле VIII, уч. 3; 32. 61:34:0600018:1275, местоположение: р-н Сальский, с. Ивановка; 33. 61:34:0600018:1274, местоположение: р-н Сальский, Кадастровый квартал 61:34:600018 с центром в с. Ивановка бр. № 1, поле VIII, уч. 3; 34. 61:34:0600018:1273, местоположение: р-н Сальский, в кадастровом квартале 61:34:60 00 18 с условным центром в с. Ивановка, бр. № 1, поле VIII, уч. 3; 35. 61:34:0600018:1272, местоположение: р-н Сальский, с. Ивановка; 36. 61:34:0600018:1253, местоположение: р-н Сальский, с. Ивановка; 37. 61:34:0600018:1252, местоположение: р-н Сальский, в кадастровом квартале 61:34:60 00 18 с условным центром в с. Ивановка, бр. № 2, поле IVк4, уч. б/н; 38. 61:34:0600018:1251, местоположение: р-н Сальский, в кадастровом квартале 61:34:600018 с условным центром в с. Ивановка, бригада № 2, поле I 2, участок 1; 39. 61:34:0600018:1250, местоположение: р-н Сальский, с. Ивановка.; 40. 61:34:0600018:1249, местоположение: р-н Сальский, с. Ивановка; 41. 61:34:0600018:1248, местоположение: р-н Сальский, с. Ивановка; 42. 61:34:0600018:1247, местоположение: р-н Сальский, с. Ивановка; 43. 61:34:0600018:1246, местоположение: р-н Сальский, в кадастровом квартале 61:34:60 00 18 с условным центром в с. Ивановка, бр. № 2, поле IIIк4, уч. б/н; 44. 61:34:0600018:1245, местоположение: р-н Сальский, с. Ивановка; 45. 61:34:0600018:1244, местоположение: р-н Сальский, с. Ивановка; 46. 61:34:0600018:1243, местоположение: р-н Сальский, в кадастровом квартале 61:34:60 00 18 с условным центром в с. Ивановка, бр. № 2, поле IIIк4, уч. б/н; 47. 61:34:0600018:1092, местоположение: р-н Сальский; 48. 61:34:0600018:1058, местоположение: р-н Сальский, в кадастровом квартале 61:34:60 00 18 с условным центром в с. Ивановка, бр. № 2, поле IV к; 49. 61:34:0600018:1047, местоположение: р-н Сальский, в кадастровом квартале 61:34:60 00 18 с условным центром в с. Ивановка, бригада 1, поле 3г; 50. 61:34:0600018:1022, местоположение: р-н Сальский, в кадастровом квартале 61:34:60 00 18 с условным центром в с. Ивановка; 51. 61:34:0600018:1010, местоположение: р-н Сальский, в кадастровом квартале 61:34:60 00 18 с условным центром в с. Ивановка, бр. № 1, поле III, уч. 1; 52. 61:34:0600018:963, местоположение: р-н Сальский; 53. 61:34:0600018:947, местоположение: р-н Сальский; 54. 61:34:0600018:941, местоположение: р-н Сальский; 55. 61:34:0600018:886, местоположение: р-н Сальский; 56. 61:34:0600018:885, местоположение: р-н Сальский; 57. 61:34:0600018:873, местоположение: р-н Сальский, в кадастровом квартале 61:34:60 00 18 с условным центром в с.

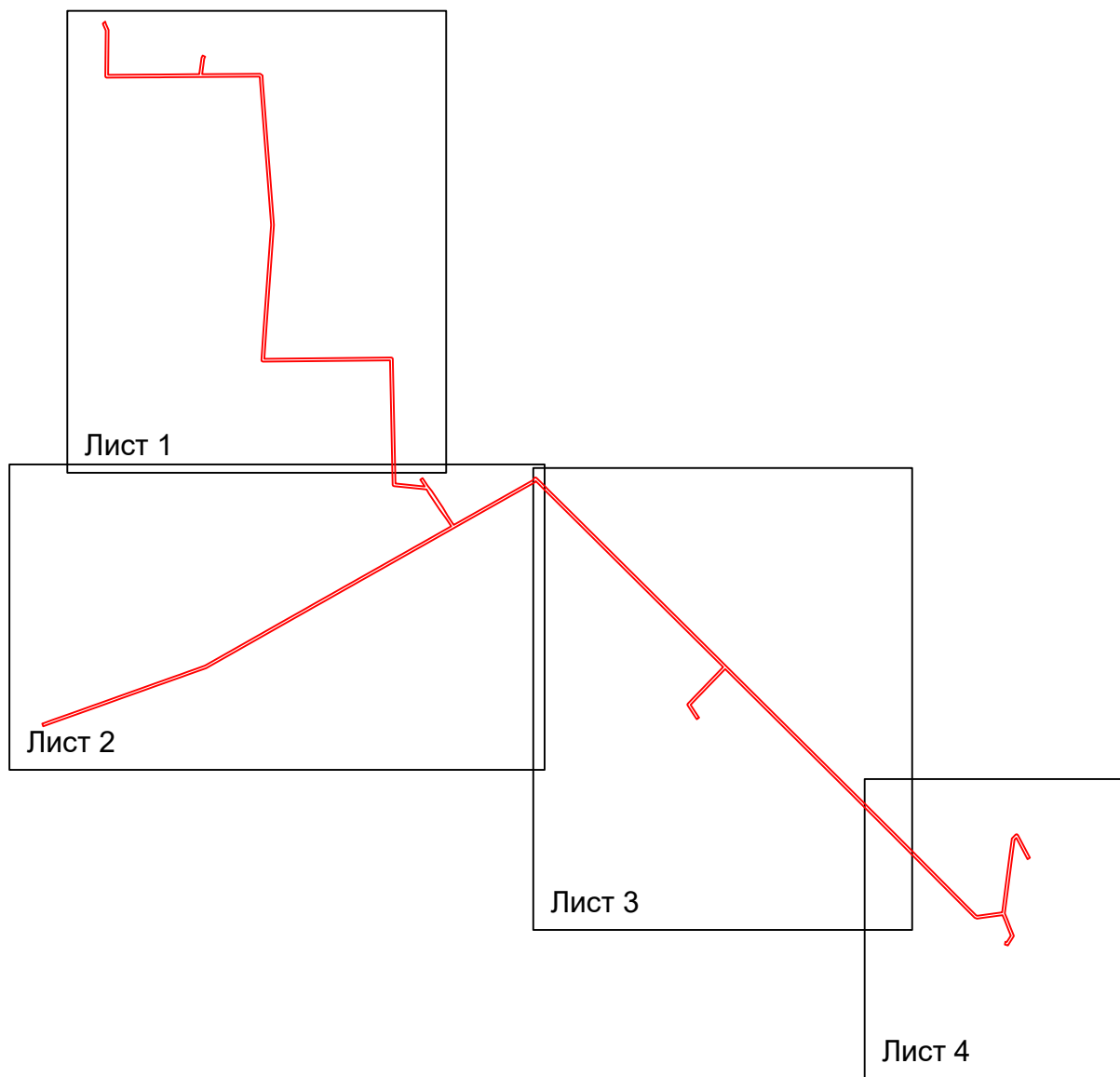
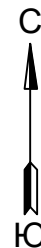
Ивановка, бр. № 1, поле IV, уч. 1, 5; **58.** 61:34:0600018:837, местоположение: р-н Сальский; **59.** 61:34:0600018:818, местоположение: р-н Сальский; **60.** 61:34:0600018:792, местоположение: р-н Сальский; **61.** 61:34:0600018:776, местоположение: р-н Сальский, в кадастровом квартале 61:34:60 00 18 с условным центром в с. Ивановка, бригада 3, поле IX к; **62.** 61:34:0600018:769, местоположение: р-н Сальский, в кадастровом квартале 61:34:60 00 18 с условным центром в с. Ивановка, бригада № 3, поле IXк; **63.** 61:34:0600018:768, местоположение: р-н Сальский; **64.** 61:34:0600018:759, местоположение: р-н Сальский; **65.** 61:34:0600018:758, местоположение: р-н Сальский; **66.** 61:34:0000000:12, местоположение: р-н Сальский; **67.** 61:34:0600018:550, местоположение: р-н Сальский; **68.** 61:34:0600018:509, местоположение: р-н Сальский; **69.** 61:34:0600018:485, местоположение: р-н Сальский, в кадастровом квартале 61:34:60 00 18 с центром в с. Ивановка бригада 3 поле II участок 1; **70.** 61:34:0600018:484, местоположение: р-н Сальский; **71.** 61:34:0600018:483, местоположение: р-н Сальский; **72.** 61:34:0600018:469, местоположение: р-н Сальский; **73.** 61:34:0600018:468, местоположение: р-н Сальский; **74.** 61:34:0600018:467, местоположение: р-н Сальский; **75.** 61:34:0600018:466, местоположение: р-н Сальский; **76.** 61:34:0600018:449, местоположение: р-н Сальский; **77.** 61:34:0600018:448, местоположение: р-н Сальский; **78.** 61:34:0600018:286, местоположение: р-н Сальский; **79.** 61:34:0600018:280, местоположение: р-н Сальский; **80.** 61:34:0600018:274, местоположение: р-н Сальский; **81.** 61:34:0600018:248, местоположение: р-н Сальский; **82.** 61:34:0600018:247, местоположение: р-н Сальский; **83.** 61:34:0600018:242, местоположение: р-н Сальский; **84.** 61:34:0600018:228, местоположение: р-н Сальский; **85.** 61:34:0600018:227, местоположение: р-н Сальский; **86.** 61:34:0600018:226, местоположение: р-н Сальский; **87.** 61:34:0600018:222, местоположение: р-н Сальский; **88.** 61:34:0600018:217, местоположение: р-н Сальский; **89.** 61:34:0600018:216, местоположение: р-н Сальский, в кадастровом квартале 61:34:60 00 18 с условным центром в с. Ивановка, бригада 3, поле IX к; **90.** 61:34:0600018:215, местоположение: р-н Сальский; **91.** 61:34:0600018:196, местоположение: р-н Сальский; **92.** 61:34:0600018:191, местоположение: р-н Сальский; **93.** 61:34:0600018:182, местоположение: р-н Сальский; **94.** 61:34:0600018:179, местоположение: р-н Сальский; **95.** 61:34:0600018:177, местоположение: р-н Сальский; **96.** 61:34:0600018:175, местоположение: р-н Сальский; **97.** 61:34:0600018:174, местоположение: р-н Сальский; **98.** 61:34:0600018:162, местоположение: р-н Сальский; **99.** 61:34:0600018:133, местоположение: р-н Сальский, в кадастровом квартале 61:34:60 00 18 с центром в с. Ивановка бригада 3 поле IX к.

Адрес, по которому заинтересованные лица могут ознакомиться с поступившим ходатайством об установлении публичного сервитута и прилагаемым к нему описанием местоположения границ публичного сервитута, подать заявления об учете прав на земельные участки, а также срок подачи указанных заявлений, время приема заинтересованных лиц для ознакомления с поступившим ходатайством об установлении публичного сервитута: Управление имущественных отношений Сальского района, 347630, г. Сальск, ул. Ленина, 22, каб. № 415, понедельник-пятница, с 08 ч. 00 м. до 17 ч. 00 м., перерыв с 12 ч. 00 м. до 13 ч. 00 м., Администрация Ивановского сельского поселения, 347613, Ростовская область, Сальский район, с. Ивановка, ул. Ленина, 63. Местоположение границ публичного сервитута, а также перечень координат характерных точек этих границ размещено на официальном Интернет-сайте Администрации Сальского района www.salsk.org, на сайте Администрации Ивановского сельского поселения <https://ivanovskoe-sp.ru/>, а также на информационных щитах в границах территории Ивановского сельского поселения. Правообладатели земельных участков, в отношении которых испрашивается публичный сервитут, если их права не зарегистрированы в Едином государственном реестре недвижимости, в течение тридцати дней со дня опубликования сообщения, вправе подать в Управление имущественных отношений Сальского района, заявления (на имя главы Администрации Сальского района), об учете их прав (обременений прав) на земельные участки с приложением копий документов, подтверждающих эти права (обременения прав). В таких заявлениях указывается способ связи с правообладателями земельных участков, в том числе их почтовый адрес и адрес электронной почты.

**Схема расположения границ публичного сервитута
для размещения объекта
ВЛ-10кВ №1 ПС Ивановская
(наименование объекта землеустройства)**

План границ объекта землеустройства

Обзорная схема границ объекта землеустройства



Условные обозначения:


 - граница устанавливаемой зоны публичного сервитута

Схема расположения границ публичного сервитута

для размещения объекта

ВЛ-10кВ №1 ПС Ивановская

(наименование объекта землеустройства)

План границ объекта землеустройства



Обозначение характерных точек границ	Координаты, м	
	X	Y
1	314520.73	234549.92
2	314475.52	234546.14
3	314411.01	234546.28
4	314131.34	234547.66
5	314133.89	234574.69
6	314133.89	234574.78
7	314136.52	234614.51
8	314136.63	234615.53
9	314261.58	234618.75
10	314278.91	234617.18
11	314269.55	234616.42
12	314255.26	234619.47
13	314136.71	234617.13
14	314137.75	234614.01
15	314138.22	234615.81
16	314139.65	234616.38
17	314126.47	234615.18
18	314069.47	234616.38
19	313640.71	234660.73
20	312988.6	234670
21	312202.01	234669.78
22	312103.95	234665.85
23	311969.51	234666.88
24	311979.11	234761.25
25	311975.32	234762.84
26	311967.96	234762.93
189	311971.61	234763.73
190	311948	234636.1
191	311951.33	234627.86
192	311969.09	234624.82
193	312105.41	234634.5
194	312203.55	234641.44
195	312359.75	234625.3
196	312891.1	234691.29
197	312988.58	234699.54
198	313283.82	234675.97
199	314068.02	234615.03
200	314115.6	234612.36
201	314118.19	234669.96
202	314115.3	234670.3
203	314115.28	234616.82
204	314113.21	234599.38
205	314112.49	234587.94
206	314112.49	234579.76
207	314110.38	234549.43
208	314109.81	234547.01
209	314112.98	234549.53
210	314120.27	234546.18
211	314176.02	234546.59
212	314225.06	234547.29
213	314354.07	234548.23
214	314469.08	234549.88
215	314512.66	234549.68
216	314522.45	234547.41
217	314537.4	234545.7

Используемые условные знаки и обозначения:

- обозначение характерной точки устанавливаемой зоны публичного сервитута
- границы земельных участков, попадающих в зону публичного сервитута
- граница кадастрового квартала

61:34:0600018 - номер кадастрового квартала

- граница устанавливаемой зоны публичного сервитута

- ось линии

:215 - кадастровый номер ЗУ

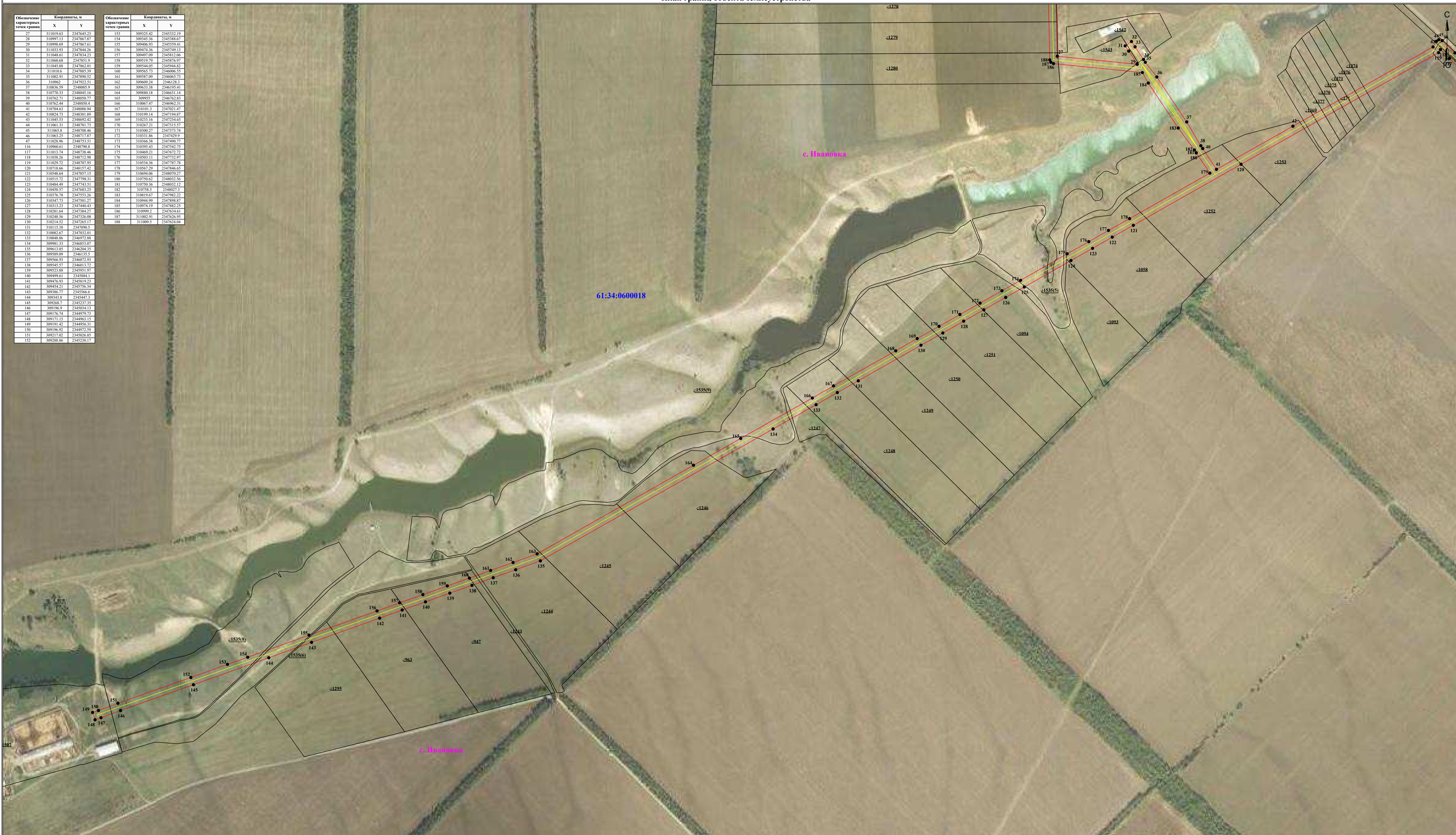
с. Ивановка - наименование субъекта, населенного пункта

Масштаб 1:5000

Лист 1 из 5

**Схема расположения границ публичного сервитута
для размещения объекта
В.Л-10кВ №1 ПС Ивановская
(наименование объекта землеустройства)
План границ объекта землеустройства**

Объемные характерные точки границ		Координаты, м		Объемные характерные точки границ		Координаты, м		
X	Y	X	Y	X	Y	X	Y	
13	311019.63	2347645.23	133	309325.42	2345332.19	154	309345.36	2345388.67
28	310997.13	2347867.87	154	309406.93	2345559.41	156	309474.36	2345793.31
29	310998.69	2347867.61	155	309406.93	2345559.41	157	309497.09	2345812.06
30	311033.93	2347848.26	156	309474.36	2345793.31	158	309519.79	2345876.97
31	311048.61	2347834.23	157	309497.09	2345812.06	159	309544.05	2345948.82
32	311060.68	2347851.9	158	309519.79	2345876.97	160	309565.73	2346006.55
33	311045.88	2347862.01	159	309544.05	2345948.82	161	309587.09	2346065.73
34	311010.6	2347885.39	160	309565.73	2346006.55	162	309609.24	2346128.1
35	311002.91	2347890.52	161	309587.09	2346065.73	163	309633.38	2346191.41
36	310962	2347922.51	162	309609.24	2346128.1	164	309880.18	2346631.14
37	310836.59	2348005.9	163	309633.38	2346191.41	165	309955	2346728.83
38	310770.33	2348045.16	164	309880.18	2346631.14	166	310067.47	2346962.31
39	310762.71	2348050.77	165	309955	2346728.83	167	310101.3	2347021.47
40	310762.44	2348050.4	166	310067.47	2346962.31	168	310199.14	2347158.87
41	310704.63	2348088.84	167	310101.3	2347021.47	169	310333.16	2347254.65
42	310824.73	2348301.89	168	310199.14	2347158.87	170	310267.21	2347315.57
43	311045.53	2348692.42	169	310333.16	2347254.65	171	310300.27	2347373.74
44	311061.31	2348701.73	170	310267.21	2347315.57	172	310331.86	2347429.9
45	311065.8	2348708.46	171	310300.27	2347373.74	173	310366.38	2347490.77
46	311063.25	2348717.87	172	310331.86	2347429.9	174	310395.43	2347527.75
47	311028.96	2348753.51	173	310366.38	2347490.77	175	310469.21	2347672.72
116	310960.61	2348708.8	174	310395.43	2347527.75	176	310503.11	2347722.97
117	311013.74	2348738.46	175	310469.21	2347672.72	177	310534.36	2347770.78
118	311038.26	2348732.88	176	310503.11	2347722.97	178	310567.29	2347846.65
119	311029.72	2348730.95	177	310534.36	2347770.78	179	310604.06	2348070.27
120	310718.66	2348157.42	178	310567.29	2347846.65	180	310750.62	2348023.56
121	310484.64	2347857.15	179	310604.06	2348070.27	181	310750.36	2348032.12
122	310515.72	2347798.31	180	310750.62	2348023.56	182	310758.5	2348027.3
123	310484.49	2347743.51	181	310750.36	2348032.12	183	310819.67	2347982.22
124	310450.57	2347683.25	182	310758.5	2348027.3	184	310944.99	2347898.87
125	310376.78	2347553.26	183	310819.67	2347982.22	185	310974.19	2347852.25
126	310347.73	2347501.27	184	310944.99	2347898.87	186	310999.2	2347814.61
127	310313.23	2347440.43	185	310974.19	2347852.25	187	311002.91	2347826.95
128	310281.64	2347388.27	186	310999.2	2347814.61	188	311099.5	2347624.04
129	310248.36	2347326.08	187	311002.91	2347826.95			
130	310214.52	2347265.17	188	311099.5	2347624.04			
131	310115.18	2347090.5						
132	310082.67	2347032.01						
133	310048.86	2346972.88						
134	309981.13	2346853.07						
135	309613.85	2346204.35						
136	309589.09	2346135.5						
137	309566.93	2346073.93						
138	309545.57	2346013.72						
139	309523.88	2345951.97						
140	309499.61	2345884.1						
141	309476.93	2345819.23						
142	309454.21	2345756.34						
143	309436.77	2345696.6						
144	309413.8	2345647.3						
145	309268.7	2345217.35						
146	309196.9	2345014.13						
147	309176.74	2344979.73						
148	309171.15	2344963.15						
149	309191.42	2344976.31						
150	309196.92	2344972.59						
151	309217.02	2345026.85						
152	309258.86	2345230.17						



61:34:0600018

Масштаб 1:5000

- Используемые условные знаки и обозначения:**
- 40 - обозначение характерной точки границы устанавливаемой зоны публичного сервитута
 - границы земельных участков, попадающих в зону публичного сервитута
 - граница кадастрового квартала
 - 61:34:0600018 - номер кадастрового квартала
 - граница устанавливаемой зоны публичного сервитута
 - ось линии
 - :947 - кадастровый номер ЗУ
 - с. Ивановка - наименование субъекта, населенного пункта

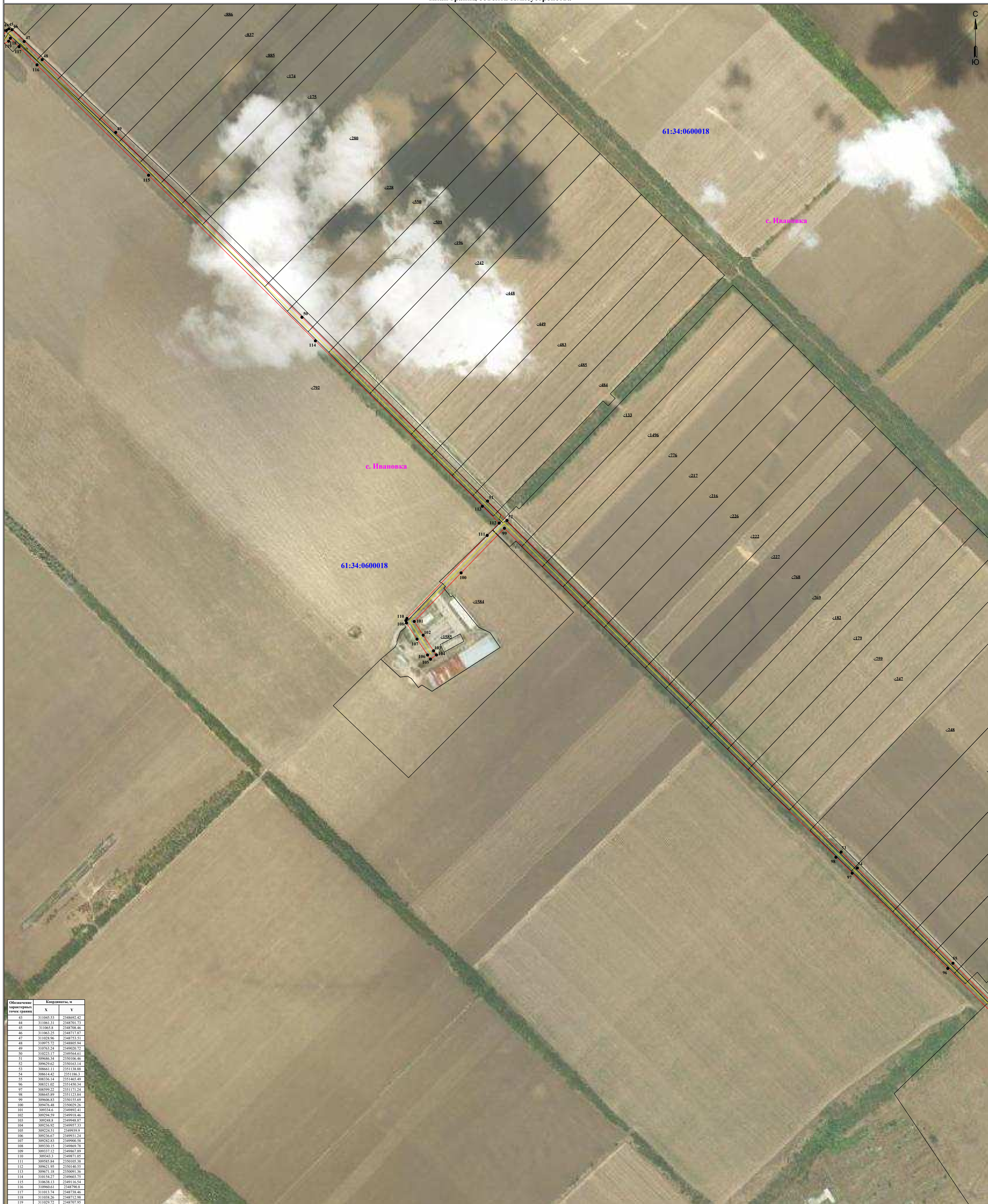
Схема расположения границ публичного сервитута

для размещения объекта

ВЛ-10кВ №1 ПС Ивановская

(наименование объекта землеустройства)

План границ объекта землеустройства



Обозначение номерной точки	Координаты, м	
	X	Y
43	311045.53	2348692.42
44	311061.31	2348701.73
45	311065.8	2348708.46
46	311065.55	2348717.87
47	311028.96	2348753.51
48	310975.72	2348803.94
49	310783.24	2349020.72
50	310221.17	2349564.61
51	309686.34	2350106.46
52	309479.62	2350161.14
53	308661.11	2351138.88
54	308614.42	2351186.3
55	308386.14	2351460.49
96	308321.02	2351450.34
97	308399.22	2351171.24
98	308445.89	2351123.84
99	309606.83	2350153.69
100	309476.48	2350020.26
101	309324.6	2349902.41
102	309294.59	2349918.46
103	309248.8	2349948.87
104	309236.02	2349957.53
105	309234.51	2349959.9
106	309236.67	2349931.24
107	309232.93	2349903.58
108	309330.15	2349862.78
109	309337.12	2349867.89
110	309342.3	2349871.05
111	309385.84	2350102.38
112	309621.95	2350140.55
113	309671.18	2350091.36
114	310154.27	2349603.75
115	310638.13	2349116.54
116	310960.91	2348708.8
117	311013.54	2348738.46
118	311038.26	2348712.98
119	311029.73	2348707.95

Используемые условные знаки и обозначения:

- 99** - обозначение характерной точки устанавливаемой зоны публичного сервитута
- границы земельных участков, попадающих в зону публичного сервитута
- граница кадастрового квартала

61:34:0600018 - номер кадастрового квартала

- граница устанавливаемой зоны публичного сервитута

- ось линии

:217 - кадастровый номер ЗУ**с. Ивановка** - наименование субъекта, населенного пункта

Масштаб 1:5000

Лист 3 из 5

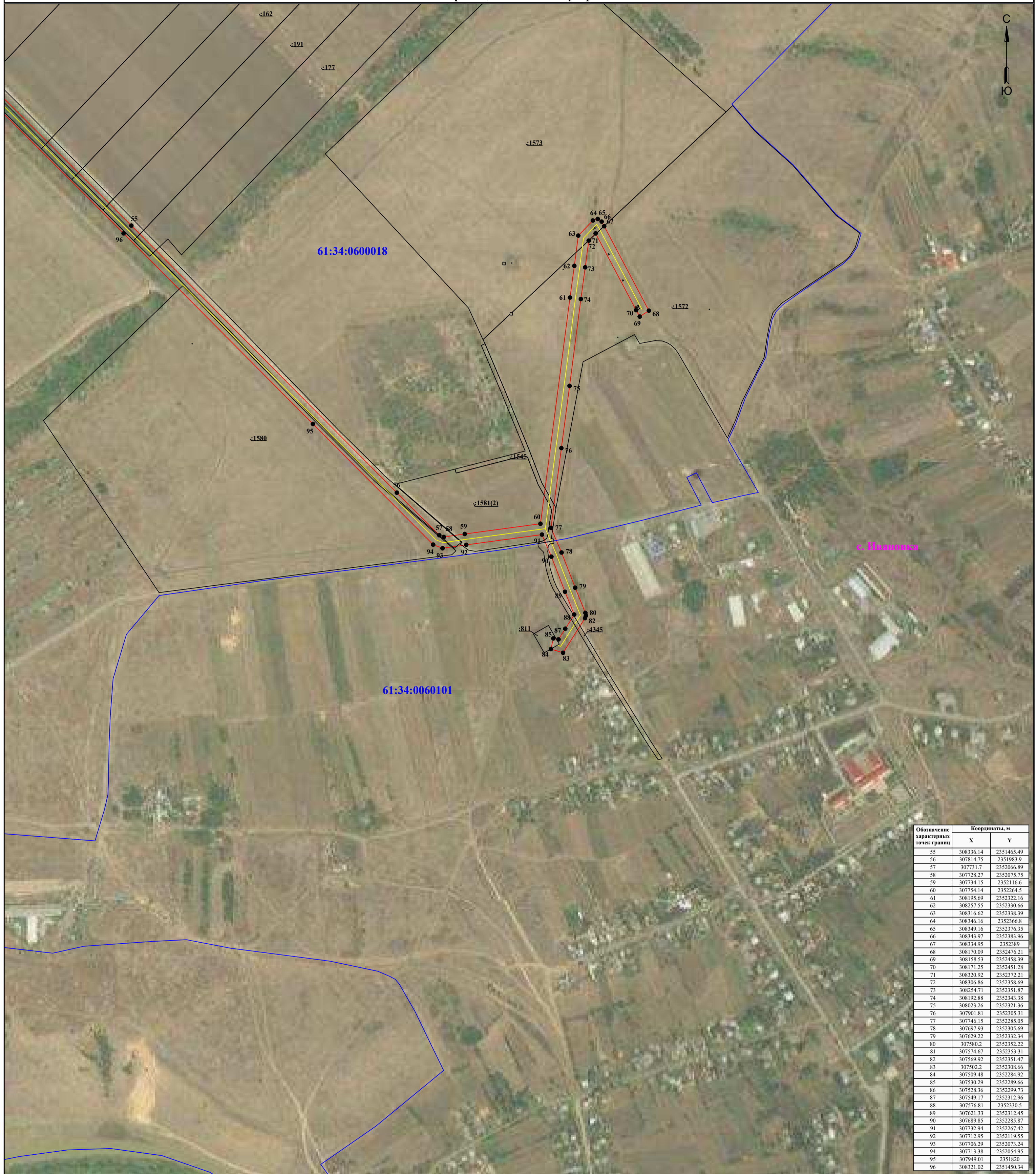
Схема расположения границ публичного сервитута

для размещения объекта

ВЛ-10кВ №1 ПС Ивановская

(наименование объекта землеустройства)

План границ объекта землеустройства



Обозначение характерных точек границ	Координаты, м	
	X	Y
55	308336.14	2351465.49
56	307814.75	2351983.9
57	307731.7	2352066.89
58	307728.27	2352075.75
59	307734.15	2352116.6
60	307754.14	2352264.5
61	308195.69	2352322.16
62	308257.55	2352330.66
63	308316.62	2352338.39
64	308346.16	2352366.8
65	308349.16	2352376.35
66	308343.97	2352383.96
67	308334.95	2352389
68	308170.09	2352476.21
69	308158.53	2352458.39
70	308171.25	2352451.28
71	308320.92	2352372.21
72	308306.86	2352358.69
73	308254.71	2352351.87
74	308192.88	2352343.38
75	308023.26	2352321.36
76	307901.81	2352305.31
77	307746.15	2352285.05
78	307697.93	2352305.69
79	307629.22	2352332.34
80	307580.2	2352352.22
81	307574.67	2352353.31
82	307569.92	2352351.47
83	307502.2	2352308.66
84	307509.48	2352284.92
85	307530.29	2352289.66
86	307528.36	2352299.73
87	307549.17	2352312.96
88	307576.81	2352330.5
89	307621.33	2352312.45
90	307689.85	2352285.87
91	307732.94	2352267.42
92	307712.95	2352119.55
93	307706.29	2352073.24
94	307713.38	2352054.95
95	307949.01	2351820
96	308321.02	2351450.34

Используемые условные знаки и обозначения:

- 61 - обозначение характерной точки границы устанавливаемой зоны публичного сервитута
- границы земельных участков, попадающих в зону публичного сервитута
- граница кадастрового квартала
- 61:34:0600018 - номер кадастрового квартала
- граница устанавливаемой зоны публичного сервитута
- ось линии

:1580 - кадастровый номер ЗУ

с. Ивановка - наименование субъекта, населенного пункта

Масштаб 1:5000

Лист 4 из 5