





местоположение: р-н Сальский, в кадастровом квартале 61:34:60 00 10 с условным центром в с. Екатериновка, отд. 3, поле III, уч. 2; **98.** 61:34:0600010:581, местоположение: р-н Сальский, в кадастровом квартале 61:34:60 00 10 с условным центром в с. Екатериновка, отд. № 3, поле III, уч. 4, 5; **99.** 61:34:0600010:429, местоположение: р-н Сальский, в кадастровом квартале 61:34:60 00 10 с условным центром в с. Екатериновка, поле 26 г; **100.** 61:34:0600010:428, местоположение: р-н Сальский, в кадастровом квартале 61:34:60 00 10 с условным центром в с. Екатериновка, отд. № 3, поле III, уч. 3; **101.** 61:34:0600010:425, местоположение: р-н Сальский, в кадастровом квартале 61:34:60 00 10 с условным центром в с. Екатериновка, отд. № 3, поле III, уч. 3; **102.** 61:34:0600010:421, местоположение: р-н Сальский; **103.** 61:34:0600010:416, местоположение: р-н Сальский, в кадастровом квартале 61:34:60 00 10 с условным центром в с. Екатериновка, отд. № 3, поле - III, уч. 6; **104.** 61:34:0600010:406, местоположение: р-н Сальский, в кадастровом квартале 61:34:60 00 10 с условным центром в с. Екатериновка, отд. № 3, поле III, уч. 6; **105.** 61:34:0600010:405, местоположение: р-н Сальский, в кадастровом квартале 61:34:60 00 10 с условным центром в с. Екатериновка, отд. № 3 поле III, уч. 6; **106.** 61:34:0600010:402, местоположение: р-н Сальский, в кадастровом квартале 61:34:60 00 10 с условным центром в с. Екатериновка, отд. № 3, поле III, уч. 3; **107.** 61:34:0600010:401, местоположение: р-н Сальский, в кадастровом квартале 61:34:60 00 10 с условным центром в с. Екатериновка, отд. № 3, поле III, уч.6; **108.** 61:34:0600010:400, местоположение: р-н Сальский, в кадастровом квартале 61:34:60 00 10 с условным центром в с. Екатериновка, отд. № 3, поле III, уч. 3; **109.** 61:34:0600010:399, местоположение: р-н Сальский, в кадастровом квартале 61:34:60 00 10 с условным центром в с. Екатериновка, отд. 3, поле III, уч. 6; **110.** 61:34:0600010:395, местоположение: р-н Сальский, в кадастровом квартале 61:34:60 00 10 с условным центром в с. Екатериновка, отд. № 3, поле III, уч. 3; **111.** 61:34:0600010:394, местоположение: р-н Сальский, в кадастровом квартале 61:34:60 00 10 с условным центром в с. Екатериновка, отд. № 3, поле III, уч. 3; **112.** 61:34:0000000:31, местоположение: р-н Сальский, п. Конезавод имени Буденного; **113.** 61:34:0600010:370, местоположение: р-н Сальский, в кадастровом квартале 61:34:60 00 10 с условным центром в с. Екатериновка, поле 26 Г; **114.** 61:34:0600010:24, местоположение: р-н Сальский, с. Екатериновка, в кадастровом квартале 61:34:60 00 10 с центром в с. Екатериновка отделение № 3, поле II, участок 1; **115.** 61:34:0600010:20, местоположение: р-н Сальский, с. Екатериновка, на землепользовании СПК (СА) «Мичуринский», отделение № 3, поле II, участок 1; **116.** 61:34:0600010:17, местоположение: р-н Сальский, с. Екатериновка, на землепользовании СПК (СА) «Мичуринский», отделение № 3, поле II, участок 1; **117.** 61:34:0020201:646, местоположение: р-н Сальский, с. Новый Маныч 400 м в юго-восточном направлении.

**Адрес, по которому заинтересованные лица могут ознакомиться с поступившим ходатайством об установлении публичного сервитута и прилагаемым к нему описанием местоположения границ публичного сервитута, подать заявления об учете прав на земельные участки, а также срок подачи указанных заявлений, время приема заинтересованных лиц для ознакомления с поступившим ходатайством об установлении публичного сервитута:** Управление имущественных отношений Сальского района, 347630, Ростовская область, г. Сальск, ул. Ленина, 22, каб. № 415, понедельник-пятница, с 08 ч. 00 м. до 17 ч. 00 м., перерыв с 12 ч. 00 м. до 13 ч. 00 м., Администрация Екатериновского сельского поселения, 347606, Ростовская область, Сальский район, с. Екатериновка, ул. Молодежная, 13. Местоположение границ публичного сервитута, а также перечень координат характерных точек этих границ размещено на официальном Интернет-сайте Администрации Сальского района [www.salsk.org](http://www.salsk.org), на сайте Администрации Екатериновского сельского поселения <https://ekaterinovskoe.ru/>, а также на информационных щитах в границах территории указанного поселения. Правообладатели земельных участков, в отношении которых испрашивается публичный сервитут, если их права не зарегистрированы в Едином государственном реестре недвижимости, в течение тридцати дней со дня опубликования сообщения, вправе подать в Управление имущественных отношений Сальского района, заявления (на имя главы Администрации Сальского района), об учете их прав (обременений прав) на земельные участки с приложением копий документов, подтверждающих эти права (обременения прав). В таких заявлениях указывается способ связи с правообладателями земельных участков, в том числе их почтовый адрес и адрес электронной почты.

Схема расположения границ публичного сервитута  
 для размещения объекта  
 В.Л-10 кв №1 ПС Бараниковская  
 (наименование объекта землеустройства)  
 План границ объекта землеустройства



Обозначение характерных точек границы	Координаты, м	
№	X	Y
8	344713.99	2366738.81
9	344797.66	2366660.08
10	344851.62	2366654.52
11	345001.35	2366706.18
12	345076.13	2366731.66
13	345144.95	2366755.45
14	345215.22	2366802.11
15	345274.73	2366847.44
16	345313.68	2366901.45
17	345373.83	2366927.29
18	345412.61	2366958.19
19	345318.16	2365445.51
20	345244.11	2364879.27
21	345154.44	2364032.46
22	345076.7	2364010.57
23	344993.72	2363979.31
24	344908.3	2363932.26
25	344991.89	2363828.4
26	344977.63	2363807.79
27	344615	2363812.43
28	345084.22	2363990.54
29	345155.01	2364016.91
30	345255.63	2364565.44
31	345265.44	2364872.76
32	345277.03	2364876.97
33	345299.71	236497.08
34	345338.48	2364355.73
35	345325.11	2363952.25
36	345373.33	2363927.44
37	345744.14	2365846
38	345744.02	2365851.93
39	345734.32	2365902.25
40	345735.73	2366279.33
41	345735.08	2366301.48
42	345736.2	2366706.15
43	345677.69	2366713.37
44	345142.61	2366772.29
45	345090.18	2366751.7
46	344994.4	2366726.42
47	344853.07	2366677.45
48	344829.11	2366707.17
49	344786.42	2366766.08
50	344777.33	2366777.59
51	344786.54	2366744.11
52	344769.39	2366753.32
53	344823.99	2366694.78
54	344826.45	2366676.14
55	344768.92	2366681.44
56	344833.13	2366755.52
57	343715.42	2366760.69
58	343637.26	2366772

- Используемые условные знаки и обозначения:**
- 20 - обозначение характерной точки границы устанавливаемой зоны публичного сервитута
  - границы земельных участков, попадающих в зону публичного сервитута
  - граница кадастрового квартала
  - 61:34:0600010 - номер кадастрового квартала
  - граница устанавливаемой зоны публичного сервитута
  - 1917 - кадастровый номер ЗУ
  - ось линии

Масштаб 1:5000

**Схема расположения границ публичного сервитута  
для размещения объекта  
ВЛ-10 кВ №1 ПС Бараниковская  
(наименование объекта землеустройства)  
План границ объекта землеустройства**



Обозначение характерных точек границ	Координаты, м		Обозначение характерных точек границ	Координаты, м	
	X	Y		X	Y
1	341979.33	2367740.46	132	341600.1	2367883.3
2	342323.81	2366973.87	133	341688.23	2367869.03
3	342185.26	2366965.80	134	341709.89	2367866.59
4	342241.07	2366957.83	135	341711.43	2367883.44
5	343318.42	2366797.86	136	341714.92	2367941.92
6	343396.53	2366788.75	137	341814.5	2367889.87
7	343479.18	2366773.89			
8	343712.99	2366738.81			
9	343718.42	2366760.09			
59	345637.26	2366772			
60	345482.26	2366795.06			
61	343399.66	2366806.91			
62	343321.65	2366819.02			
63	342199.84	2366885.41			
64	342201.18	2367011.92			
65	342233.75	2367106.79			
66	342233.3	2367154.79			
67	342295.89	2367160.83			
68	342303.86	2367489.74			
69	342303.28	2367507.98			
70	342281.89	2367508.23			
71	342281.54	2367485.16			
72	342275.21	2367474.14			
73	342267.55	2367437.45			
74	342366.56	2367399.67			
75	342178.65	2366988.55			
76	342159.85	2366992.77			
77	341998.74	2367751.6			
78	341817.83	2367897.11			
79	342033.04	2368056.2			
80	342045.31	2368066.64			
81	342011.45	2368085.94			
82	342019.44	2368071.65			
83	341820.15	2367910.29			
84	341716.33	2367965.41			
85	341729.88	2368192.46			
86	341734.3	2368273.4			
87	341712.92	2368274.35			
88	341712.92	2368259.75			
89	341708.61	2368193.7			
90	341695.55	2367976.49			
91	341725.29	2368191.07			
92	341291.19	2368220.27			
93	341260.46	2368375.03			
94	341253.21	2368506.04			
95	341233.61	2368884.75			
96	341266.33	2368887.44			
97	341282.1	2368889.96			
98	341278.97	2368911.1			
99	341263.78	2368908.7			
100	341211.29	2368906.07			
124	341211.28	2368894.8			
125	341211.28	2368884.55			
127	341249.91	2368735.67			
128	341239.14	2368573.74			
129	341309.85	2368215.63			
130	341272.68	2368177.75			
131	341694.14	2367952.98			

**Используемые условные знаки и обозначения:**

- 1 - обозначение характерной точки границы устанавливаемой зоны публичного сервитута
- границы земельных участков, попадающих в зону публичного сервитута
- граница кадастрового квартала
- 61:34:0600010 - номер кадастрового квартала
- граница устанавливаемой зоны публичного сервитута
- ось линии
- :1288 - кадастровый номер ЗУ
- с. Новый Маныч - наименование субъекта, населенного пункта

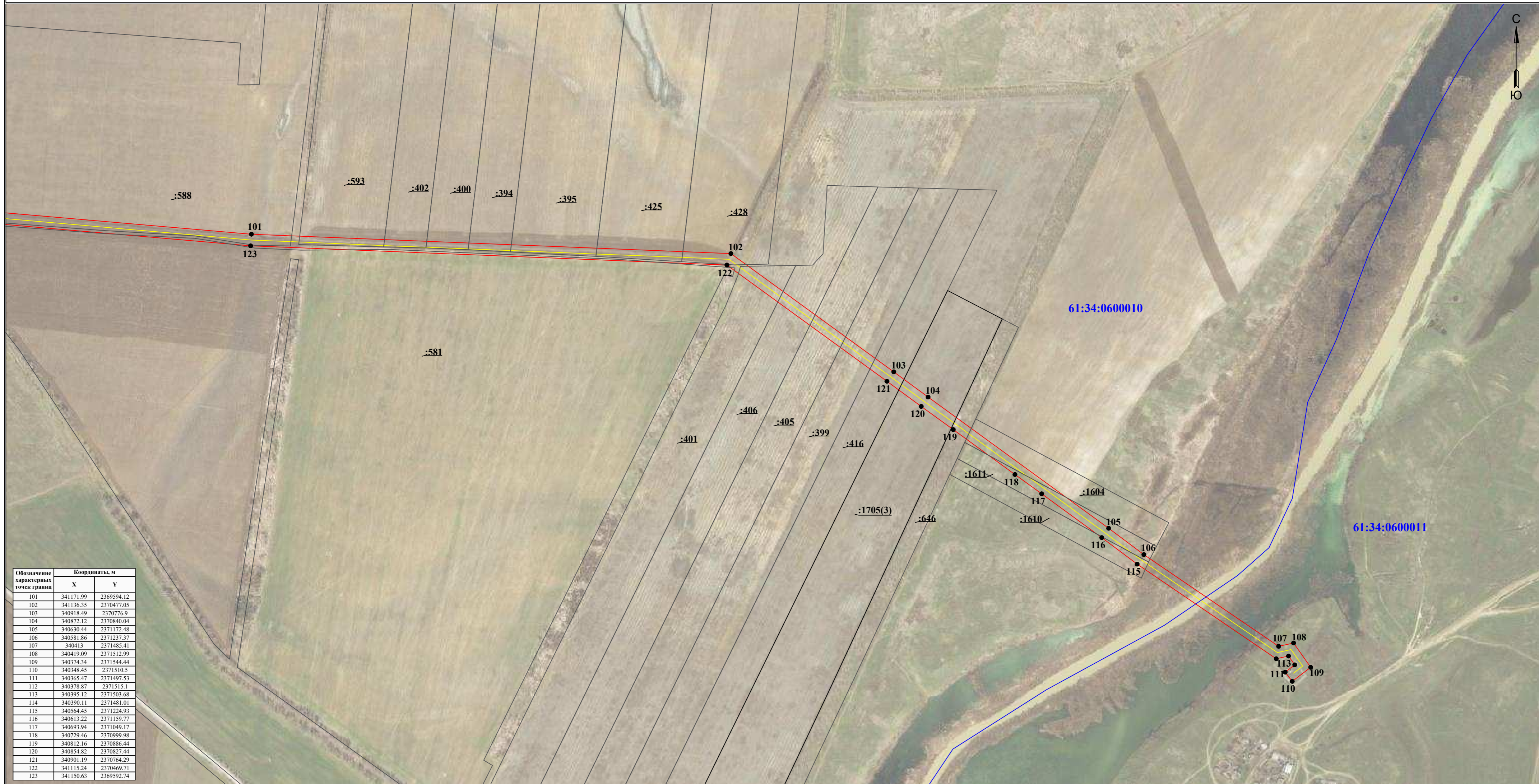
Масштаб 1:5000

## Схема расположения границ публичного сервитута

для размещения объекта  
ВЛ-10 кВ №1 ПС Бараниковская

(наименование объекта землеустройства)

## План границ объекта землеустройства



Обозначение характерных точек границ	Координаты, м	
	X	Y
101	341171.99	2369594.12
102	341136.35	2370477.05
103	340918.49	2370776.9
104	340872.12	2370840.04
105	340630.44	2371172.48
106	340581.86	2371237.37
107	340413	2371485.41
108	340419.09	2371512.99
109	340374.34	2371544.44
110	340348.45	2371510.5
111	340365.47	2371497.53
112	340378.87	2371515.1
113	340395.12	2371503.68
114	340390.11	2371481.01
115	340564.45	2371224.93
116	340613.22	2371159.77
117	340693.94	2371049.17
118	340729.46	2370999.98
119	340812.16	2370886.44
120	340854.82	2370827.44
121	340901.19	2370764.29
122	341115.24	2370469.71
123	341150.63	2369592.74

## Используемые условные знаки и обозначения:

Масштаб 1:5000

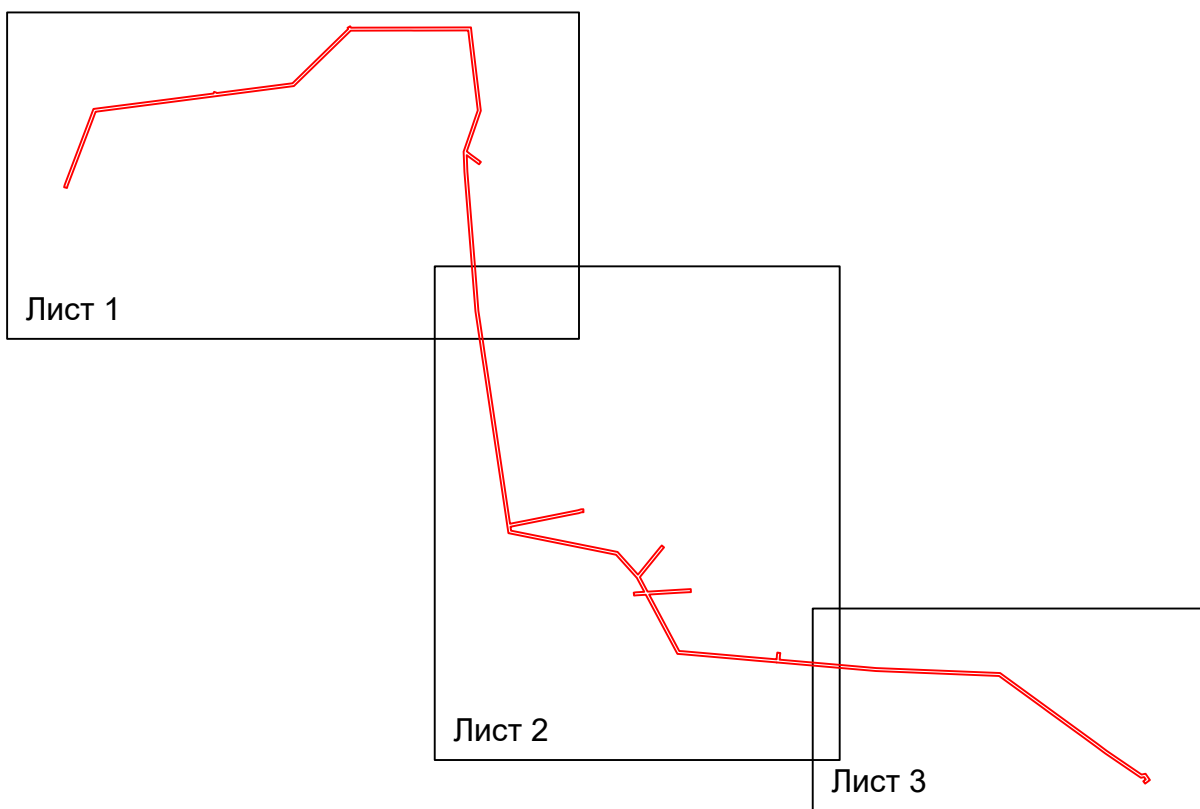
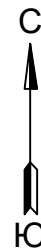
Лист 3 из 4

- 101 - обозначение характерной точки границы устанавливаемой зоны публичного сервитута
- - границы земельных участков, попадающих в зону публичного сервитута
- - граница кадастрового квартала
- 61:34:0600010 - номер кадастрового квартала
- - граница устанавливаемой зоны публичного сервитута
- - ось линии
- :242 - кадастровый номер ЗУ


**Схема расположения границ публичного сервитута  
для размещения объекта  
ВЛ-10 кВ №1 ПС Бараниковская  
(наименование объекта землеустройства)**

**План границ объекта землеустройства**

**Обзорная схема границ объекта землеустройства**



**Условные обозначения:**

 - граница устанавливаемой  
зоны публичного сервитута