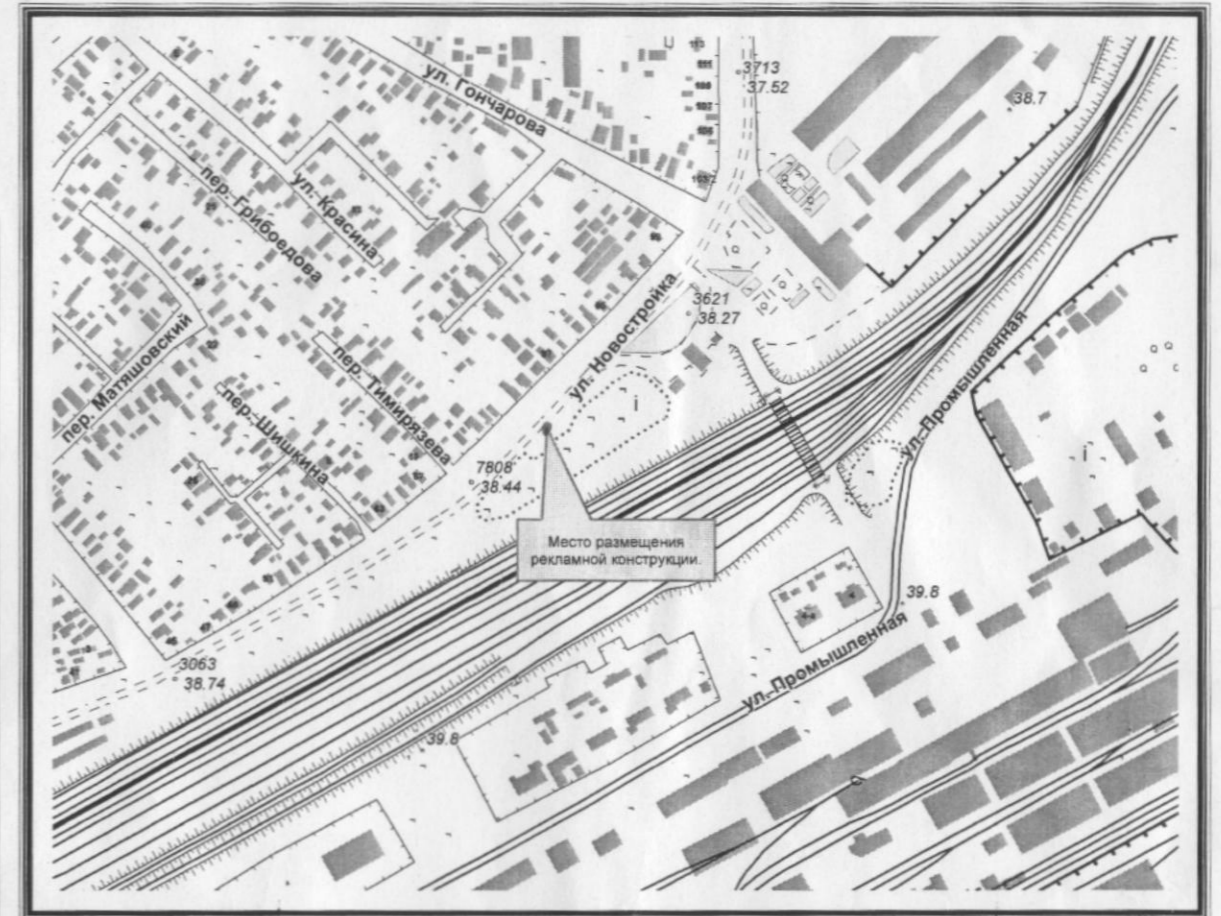


СХЕМА
согласования места размещения рекламной конструкции
(билборд), размером 3,0м. * 6,0м.
г.Сальск, ул.Новостройка,(район меховой фабрики)
масштаб 1:1000



Ситуационный план
 1:5 000



г. Сальск Ростовская область Июнь, 2013 г.	Отдел архитектуры и сопровождения инвестиционных проектов Администрации Сальского района	
объект	Рекламная конструкция (билборд), размером 3,0м. * 6,0м., г. Сальск, ул.Новостройка,(район меховой фабрики)	
должность	подпись	фамилия
исполнил: Ведущий специалист	<i>Степанов</i>	Паришина К.А.
Согласовано:		
Глава Сальского городского поселения	<i>Столты</i>	Столты А.В.
Главный архитектор Сальского района	<i>Турецко</i>	Турецко Ю.В.
Директор ОАО «Водоканал»	<i>Согомонов</i>	Согомонов А.В.
Начальник Сальск РЭС	<i>Бондаренко</i>	Бондаренко Г.В.
Начальник цеха связи	<i>Панченко</i>	Панченко Н.Н.

*Работа производится в присутствии
представителя ОАО, Ростислав*