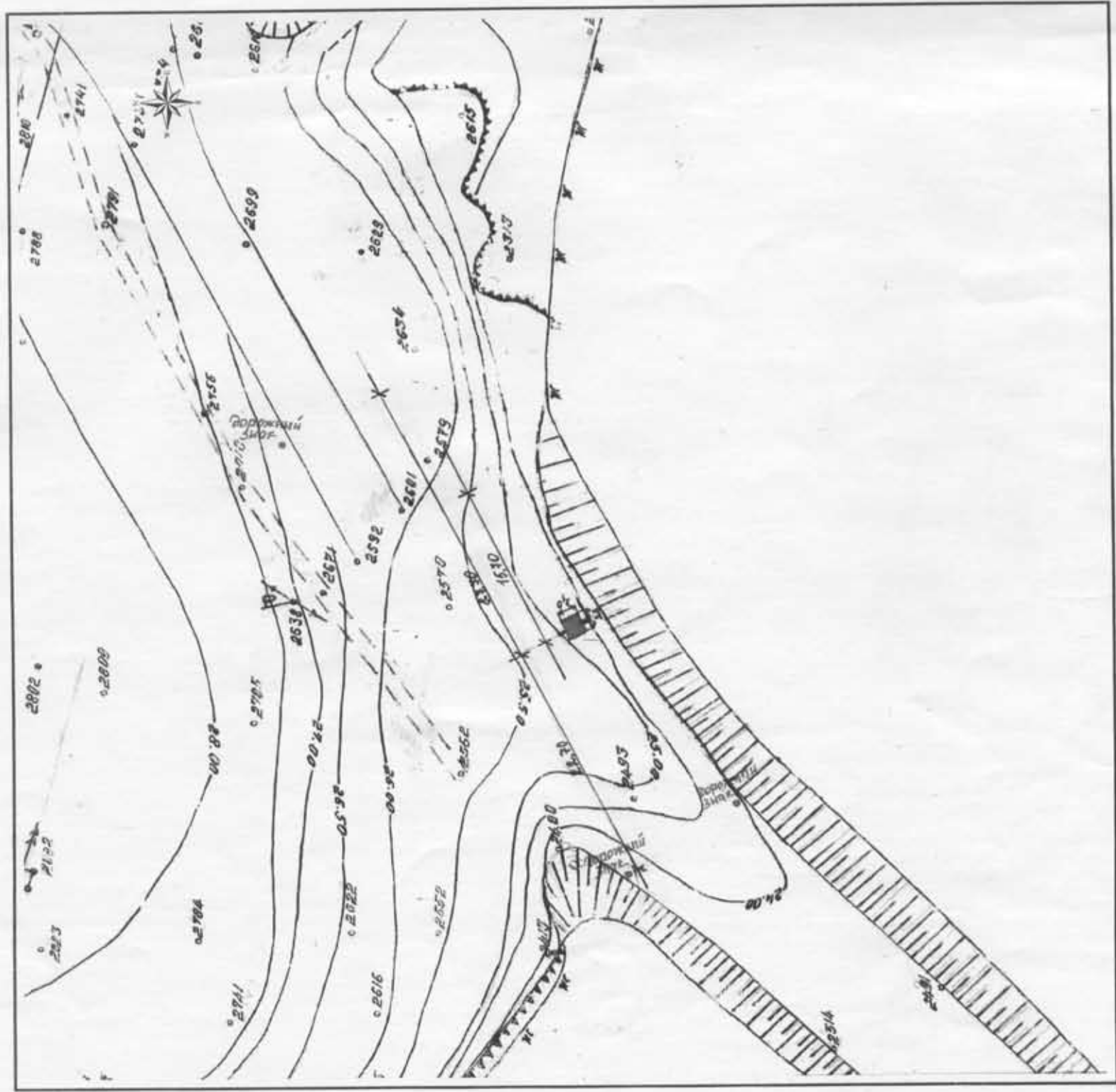
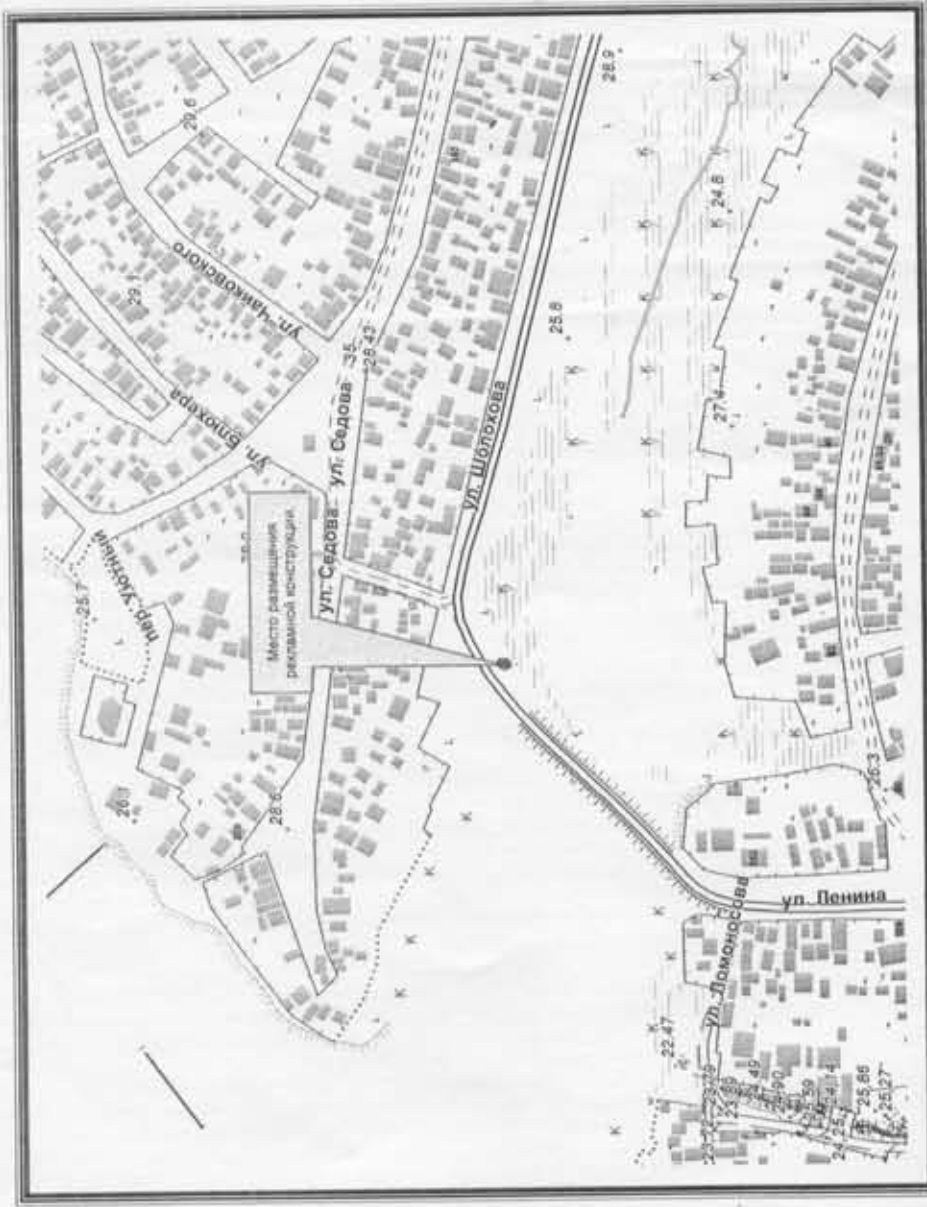







**СХЕМА**  
 согласования места размещения рекламной конструкции  
 (билборд), размером 3,0м. \* 6,0м.  
 г.Сальске в начале ул.Шолохова  
 масштаб 1:500



Ситуационный план  
 1:5 000



г. Сальск Ростовская область Июнь, 2013 г.	Отдел архитектуры и сопровождения инвестиционных проектов Администрации Сальского района
объект	Рекламная конструкция (билборд), размером 3,0м. * 6,0м. в г. Сальске в начале ул. Шолохова
должность	подпись
исполнил: Ведущий специалист	Паришина К.А.
Согласовано:	
Глава Сальского городского поселения	
Главный архитектор Сальского района	
Директор ОАО «Водоканал»	
Начальник Сальск РЭС	
Начальник цеха связи	
<i>Работа производится только в присутствии архитектора ОАО, Ростова</i>	
	Панченко Н.Н.