

Сообщение о возможном установлении публичного сервитута в целях размещения объекта электросетевого хозяйства «ВЛ-10 кВ №10 ПС Сандатовская»

Администрация Сальского района в соответствии со ст.39.42 Земельного кодекса РФ информирует о возможности установлении публичного сервитута с целью размещения объектов электросетевого хозяйства, и их неотъемлемых технологических частей сроком на 49 лет. Публичный сервитут испрашивается в отношении следующих земельных участков с кадастровыми номерами по адресу Ростовская область, Сальский район (или иное описание местоположения):

1. 61:34:0000000:7685, местоположение: с. Сандата, ВЛ-10 кВ № 12 ПС Сандатовская; **2.** 61:34:0000000:30, местоположение: автомобильная дорога с. Сандата - с. Березовка -с. Новый Егорлык; **3.** 61:34:0170101:7785, местоположение: с. Сандата, ул. Маяковского, 38-а; **4.** 61:34:0170101:7777, местоположение: с. Сандата, ул. Победы, территория СТФ.; **5.** 61:34:0170101:7711, местоположение: с. Сандата, ул. Путилина; **6.** 61:34:0170101:7683, местоположение: с. Сандата, рядом с ул. Северная; **7.** 61:34:0170101:7681, местоположение: с. Сандата, между ул. Победы и ул. Маяковского; **8.** 61:34:0170101:7676, местоположение: с. Сандата, на запад от ул. Маяковского; **9.** 61:34:0170101:7675, местоположение: с. Сандата, южнее ул. Матросова; **10.** 61:34:0170101:7669, местоположение: с. Сандата, ул. Маяковского, 30; **11.** 61:34:0170101:7588, местоположение: с. Сандата, ул. Маяковского, ул. Победы; **12.** 61:34:0170101:7251, местоположение: с. Сандата, ул. Партизанская, 69; **13.** 61:34:0170101:653, местоположение: с. Сандата, ул. Партизанская, д. 39; **14.** 61:34:0170101:652, местоположение: с. Сандата, ул. Партизанская, д. 41; **15.** 61:34:0170101:651, местоположение: с. Сандата, ул. Партизанская, д. 43; **16.** 61:34:0170101:646, местоположение: с. Сандата, ул. Партизанская, д. 55; **17.** 61:34:0170101:645, местоположение: с. Сандата, ул. Партизанская, д. 57; **18.** 61:34:0170101:572, местоположение: с. Сандата, ул. Социалистическая, 35; **19.** 61:34:0170101:540, местоположение: с. Сандата, ул. Мира, 97; **20.** 61:34:0170101:2258, местоположение: с.Сандата, бр. № 5, поле 4г; **21.** 61:34:0170101:2257, местоположение: с.Сандата, бр. № 5, поле 4г; **22.** 61:34:0170101:2073, местоположение: с. Сандата, ул. Дружбы, д. 21; **23.** 61:34:0170101:2031, местоположение: с. Сандата, ул. Энгельса, 50; **24.** 61:34:0170101:176, местоположение: с. Сандата, ул. Ленина, 68; **25.** 61:34:0170101:1702, местоположение: с. Сандата, ул. Ленина, д. 66; **26.** 61:34:0170101:1663, местоположение: с. Сандата, ул. Ленина, 75; **27.** 61:34:0170101:1594, местоположение: с. Сандата, ул. Калинина, 140; **28.** 61:34:0170101:1592, местоположение: с. Сандата, ул. Калинина, 136; **29.** 61:34:0170101:1591, местоположение: с. Сандата, ул. Калинина, 134; **30.** 61:34:0170101:1589, местоположение: с. Сандата, ул. Калинина, 130; **31.** 61:34:0170101:1527, местоположение: с. Сандата, ул. Социалистическая, 12; **32.** 61:34:0170101:1468, местоположение: с. Сандата, ул. Партизанская, 61; **33.** 61:34:0170101:1466, местоположение: с. Сандата, ул. Партизанская, д. 59; **34.** 61:34:0170101:1462, местоположение: с. Сандата, ул. Партизанская, д. 45; **35.** 61:34:0170101:1459, местоположение: с. Сандата, ул. Партизанская, д. 31; **36.** 61:34:0170101:1447, местоположение: с. Сандата, ул. Партизанская, 3; **37.** 61:34:0170101:1430, местоположение: с. Сандата, ул. Мира, д. 95; **38.** 61:34:0170101:1397, местоположение: с. Сандата; **39.** 61:34:0000000:56, местоположение: подъезд от автомобильной дороги "г. Сальск-г. Городовиковск (до границы Калмыкии)" к с. Ивановка; **40.** 61:34:0170101:1288, местоположение: с. Сандата, ул. Калинина, 119 "а"; **41.** 61:34:0170101:1092, местоположение: с. Сандата, ул. Маяковского, 24; **42.** 61:34:0600019:3102, местоположение: с условным центром с. Сандата, бригада № 5, поле 7г;

Адрес, по которому заинтересованные лица могут ознакомиться с поступившим ходатайством об установлении публичного сервитута и прилагаемым к нему описанием местоположения границ публичного сервитута, подать заявления об учете прав на земельные участки, а также срок подачи указанных заявлений, время приема заинтересованных лиц для ознакомления с поступившим ходатайством об установлении публичного сервитута: Управление имущественных отношений Сальского района, 347630, Ростовская область, г. Сальск, ул. Ленина, 22, каб. № 415, понедельник-пятница, с 08 ч. 00 м. до 17 ч. 00 м., перерыв с 12 ч. 00 м. до 13 ч. 00 м., Администрация Сандатовского сельского поселения, 347612 Ростовская область, Сальский район, с. Сандата, ул. Калинина, 38, понедельник-пятница, с 08 ч. 00 м. до 17 ч. 00 м., перерыв с 12 ч. 00 м. до 13 ч. 00 м., Местоположение границ публичного

сервитута, а также перечень координат характерных точек этих границ размещено на официальном интернет-сайте Администрации Сальского района www.salsk.org, и на сайте Администрации Сандатовского сельского поселения www.sandatasp.ru. Правообладатели земельных участков, в отношении которых испрашивается публичный сервитут, если их права не зарегистрированы в Едином государственном реестре недвижимости, в течение тридцати дней со дня опубликования сообщения, вправе подать в Управление имущественных отношений Сальского района, заявления (на имя главы Администрации Сальского района), об учете их прав (обременений прав) на земельные участки с приложением копий документов, подтверждающих эти права (обременения прав). В таких заявлениях указывается способ связи с правообладателями земельных участков, в том числе их почтовый адрес и адрес электронной почты.

Схема расположения границ публичного сервитута

для размещения объекта

ВЛ-10 кВ №10 ПС Сандатовская

(наименование объекта землеустройства)

План границ объекта землеустройства



Используемые условные знаки и обозначения:

Масштаб 1:10000

Лист 1 из 5

- 1 - обозначение характерной точки границы устанавливаемой зоны публичного сервитута
- границы земельных участков, попадающих в зону публичного сервитута
- граница кадастрового квартала
- 61:34:0170101 - номер кадастрового квартала
- граница устанавливаемой зоны публичного сервитута
- ось линии
- :242 - кадастровый номер ЗУ
- с. Сандата - наименование субъекта, населенного пункта

Схема расположения границ публичного сервитута

для размещения объекта

ВЛ-10 кВ №10 ПС Сандатовская

(наименование объекта землеустройства)

План границ объекта землеустройства



Используемые условные знаки и обозначения:

Масштаб 1:9000

Лист 2 из 5

- 1 - обозначение характерной точки границы устанавливаемой зоны публичного сервитута
- границы земельных участков, попадающих в зону публичного сервитута
- граница кадастрового квартала
- 61:34:0170101 - номер кадастрового квартала
- граница устанавливаемой зоны публичного сервитута
- ось линии
- :242 - кадастровый номер ЗУ
- с. Сандата - наименование субъекта, населенного пункта

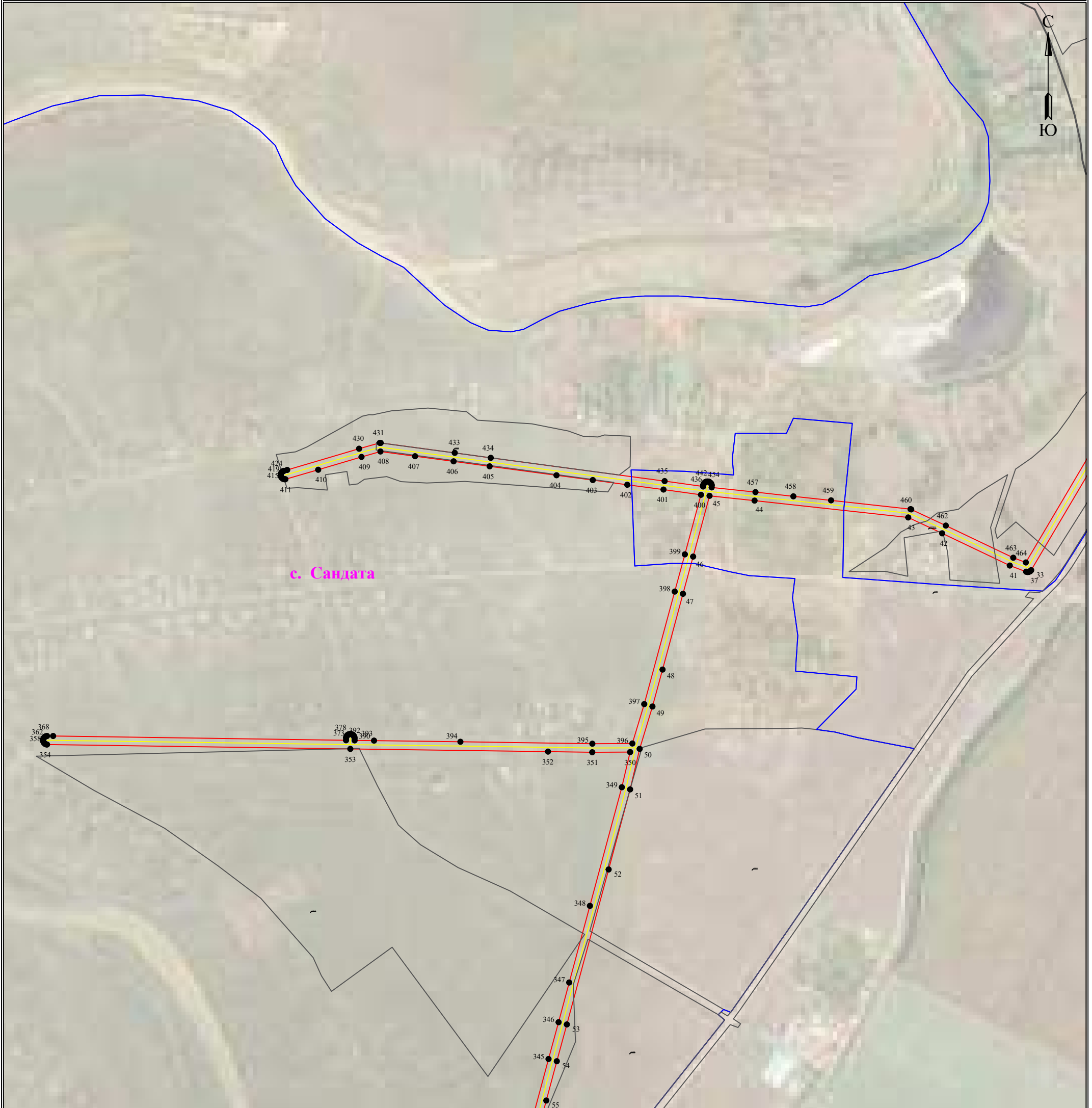
Схема расположения границ публичного сервитута

для размещения объекта

ВЛ-10 кВ №10 ПС Сандатовская

(наименование объекта землеустройства)

План границ объекта землеустройства



Используемые условные знаки и обозначения:

Масштаб 1:9000

Лист 3 из 5

- 1 - обозначение характерной точки границы устанавливаемой зоны публичного сервитута
- границы земельных участков, попадающих в зону публичного сервитута
- граница кадастрового квартала
- 61:34:0170101 - номер кадастрового квартала
- граница устанавливаемой зоны публичного сервитута
- ось линии
- :242 - кадастровый номер ЗУ
- с. Сандата - наименование субъекта, населенного пункта

Схема расположения границ публичного сервитута

для размещения объекта

ВЛ-10 кВ №10 ПС Сандатовская

(наименование объекта землеустройства)

План границ объекта землеустройства



Используемые условные знаки и обозначения:

Масштаб 1:8000

Лист 4 из 5

- 1 - обозначение характерной точки границы устанавливаемой зоны публичного сервитута
- границы земельных участков, попадающих в зону публичного сервитута
- граница кадастрового квартала
- 61:34:0170101 - номер кадастрового квартала
- граница устанавливаемой зоны публичного сервитута
- ось линии
- :242 - кадастровый номер ЗУ
- с. Сандата - наименование субъекта, населенного пункта

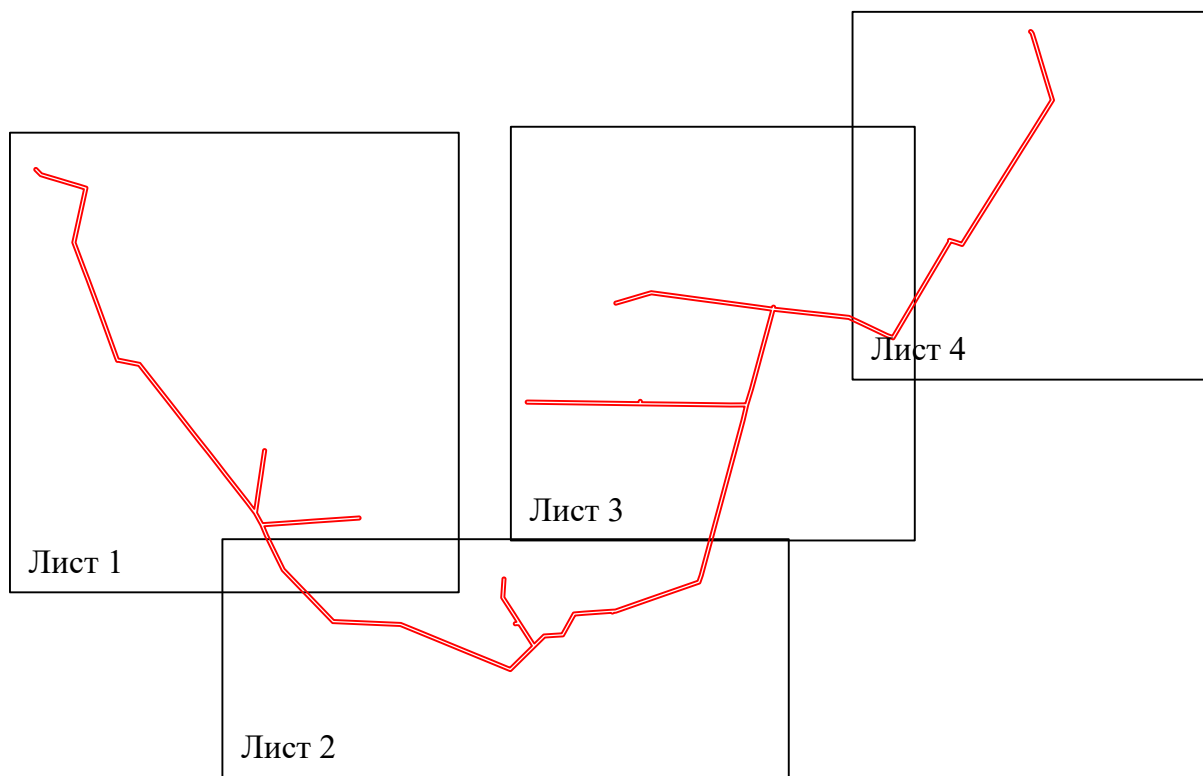
**Схема расположения границ публичного сервитута
для размещения объекта
ВЛ-10 кВ №10 ПС Сандатовская**

Каталог координат		
Площадь зоны публичного сервитута 299124 кв.м		
Обозначение характерных точек границ	Координаты, м	
	X	Y
1	2	3
451	316217.05	2362267.59
452	316215.72	2362268.71
453	316214.21	2362269.58
454	316212.57	2362270.18
455	316210.85	2362270.48
456	316206.16	2362270.32
457	316195.29	2362372.61
458	316185.38	2362461.11
459	316175.99	2362549.2
460	316155.45	2362734.78
461	316154.85	2362736.42
462	316117.06	2362817.17
463	316041.97	2362974.81
464	316030.92	2363004.12
465	316622	2363353.36
466	316627.12	2363352.7
467	316628.86	2363352.7
468	316630.58	2363353
469	316632.22	2363353.6
470	316633.73	2363354.47
471	316635.06	2363355.59
472	316636.18	2363356.93
473	316637.05	2363358.44
474	316637.65	2363360.07
475	316637.95	2363361.79
476	316637.95	2363363.53
477	316637.53	2363365.58
478	316624.43	2363408.42
479	316615.06	2363436.58
480	316755.04	2363523.94
481	317208.36	2363807.86
482	317283.56	2363855.65
483	317507.8	2363995.75
484	317589.3	2363970.41
485	317847.43	2363893.1
486	317918.43	2363871.32
487	317925.13	2363867.11
488	317928.18	2363863.17
489	317929.51	2363862.05
490	317931.02	2363861.18
491	317932.66	2363860.59
492	317934.37	2363860.28
493	317936.12	2363860.28
494	317937.83	2363860.59
495	317939.47	2363861.18
496	317940.98	2363862.05
497	317942.32	2363863.17
498	317943.44	2363864.51
499	317944.31	2363866.02
500	317944.91	2363867.66
501	317945.21	2363869.37
502	317945.21	2363871.12
503	317944.91	2363872.83
504	317944.31	2363874.47
505	317943.27	2363876.18


**Схема расположения границ публичного сервитута
для размещения объекта
ВЛ-10 кВ №10 ПС Сандатовская
(наименование объекта землеустройства)**

План границ объекта землеустройства

Обзорная схема границ объекта землеустройства



Условные обозначения:

 - граница устанавливаемой охранной зоны