

## **Сообщение о возможном установлении публичного сервитута «ВЛ-10 кВ №1 ПС Мелькомбинат»**

Администрация Сальского района в соответствии со ст.39.42 Земельного кодекса РФ информирует о возможности установлении публичного сервитута с целью размещения объектов электросетевого хозяйства, и их неотъемлемых технологических частей сроком на 49 лет. Публичный сервитут испрашивается в отношении следующих земельных участков с кадастровыми номерами по адресу Ростовская область, Сальский район (или иное описание местоположения):

**1.** 61:34:0600012:1577, местоположение: Ростовская обл., Сальский район, в кадастровом квартале 61:34:0600012 с условным центром в п. Рыбасово;  
**2.** 61:34:0000000:7492, местоположение: Ростовская обл., Сальский район, п. Рыбасово, ул. Огородная, 7-и; **3.** 61:34:0600012:1562, местоположение: Ростовская обл., р-н Сальский;  
**4.** 61:34:0600012:1561, местоположение: Ростовская обл., р-н Сальский;  
**5.** 61:34:0600012:1536, местоположение: Ростовская обл., Сальский район, п. Рыбасово, ул. Огородная, 7-б; **6.** 61:34:0600012:1535, местоположение: Ростовская обл., Сальский район, п. Рыбасово, ул. Огородная, 9; **7.** 61:34:0600012:1433, местоположение: Ростовская обл., Сальский район, п. Рыбасово, ул. Огородная, 7; **8.** 61:34:0600012:1337, местоположение: Ростовская обл., Сальский район, п. Рыбасово, ул. Огородная, 1;  
**9** 61:34:0600012:1283, местоположение: Ростовская обл., р-н Сальский, в кадастровом квартале 61:34:600012 с условным центром в п. Рыбасово, отд. № 2, поле 2 МФ;  
**10** 61:34:0600012:1263, местоположение: Ростовская обл., Сальский район, п. Рыбасово, ул. Огородная, 12; **11.** 61:34:0600012:1262, местоположение: Ростовская обл., р-н Сальский, кадастровый квартал 61:34:60 00 12 с условным центром в п. Рыбасово, 392-й км. ж/д линии Сальск-Тихорецк; **12** 61:34:0600008:219, местоположение: Ростовская обл., Сальский район, п. Рыбасово, 150 м. на юг с условным центром в п. Рыбасово, южнее г. Сальска, справа а/дороги на ДОС;

**Адрес, по которому заинтересованные лица могут ознакомиться с поступившим ходатайством об установлении публичного сервитута и прилагаемым к нему описанием местоположения границ публичного сервитута, подать заявления об учете прав на земельные участки, а также срок подачи указанных заявлений, время приема заинтересованных лиц для ознакомления с поступившим ходатайством об установлении публичного сервитута:** Управление имущественных отношений Сальского района, 347630, Ростовская область, г. Сальск, ул. Ленина, 22, каб. № 415, понедельник-пятница, с 08 ч. 00 м. до 17 ч. 00 м., перерыв с 12 ч. 00 м. до 13 ч. 00 м., Администрация Рыбасовского сельского поселения, 347620, Ростовская область, Сальский район, п. Рыбасово, ул. Московская 1, понедельник-пятница, с 08 ч. 00 м. до 17 ч. 00 м., перерыв с 12 ч. 00 м. до 13 ч. 00 м. Местоположение границ публичного сервитута, а также перечень координат характерных точек этих границ размещено на официальном Интернет-сайте Администрации Сальского района [www.salsk.org](http://www.salsk.org), на сайте Администрации Рыбасовского сельского поселения [www.ribasovskaya-adm.ru](http://www.ribasovskaya-adm.ru). Правообладатели земельных участков, в отношении которых испрашивается публичный сервитут, если их права не зарегистрированы в Едином государственном реестре недвижимости, в течение тридцати дней со дня опубликования сообщения, вправе подать в Управление имущественных отношений Сальского района, заявления (на имя главы Администрации Сальского района), об учете их прав (обременений прав) на земельные участки с приложением копий документов, подтверждающих эти права (обременения прав). В таких заявлениях указывается способ связи с правообладателями земельных участков, в том числе их почтовый адрес и адрес электронной почты.

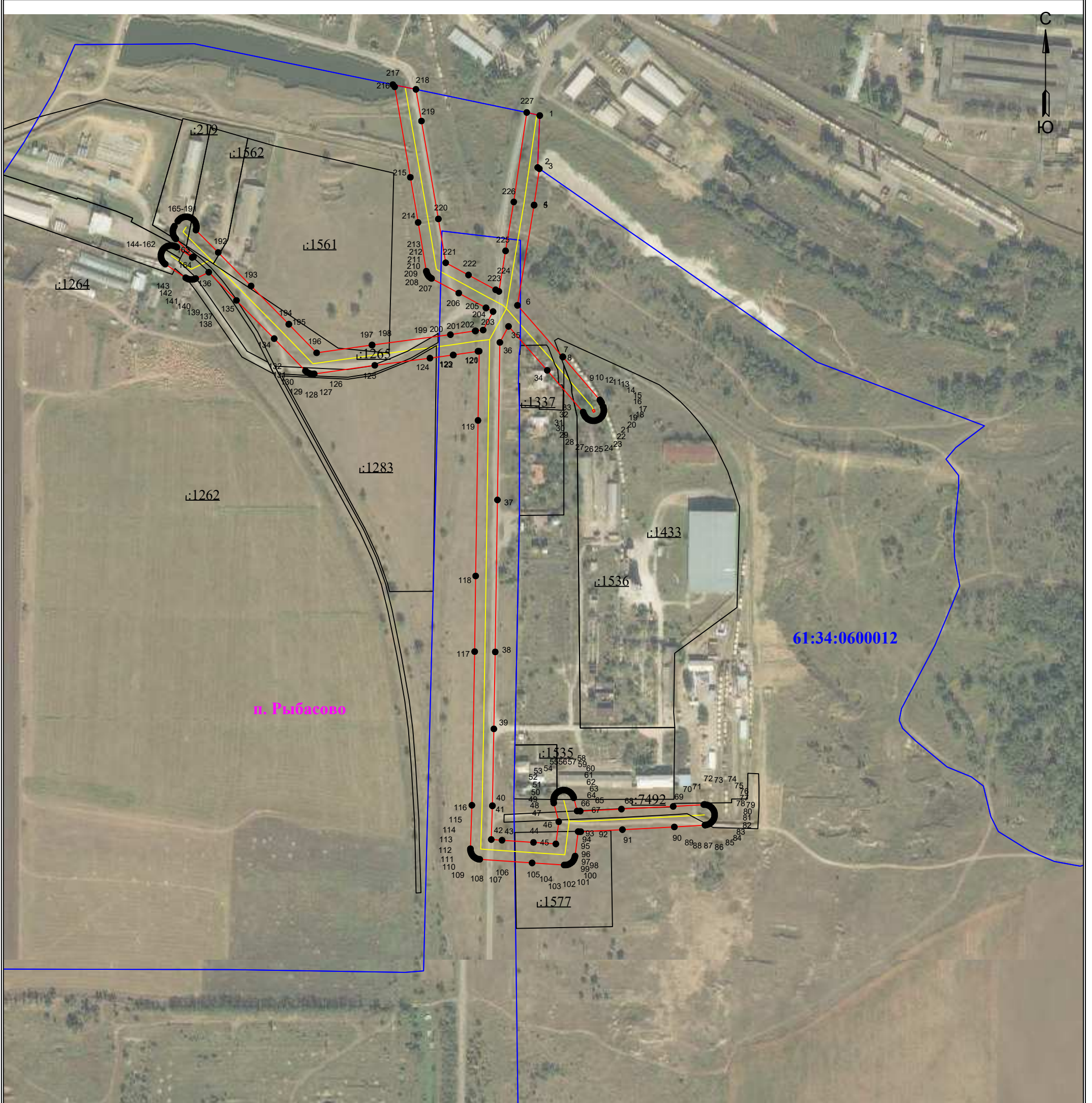
## Схема расположения границ публичного сервитута

для размещения объекта

ВЛ-10 кВ №1 ПС Мелькомбинат

(наименование объекта землеустройства)

## План границ объекта землеустройства



## Используемые условные знаки и обозначения:

Масштаб 1:4000

Лист 1 из 2

- 1 - обозначение характерной точки границы устанавливаемой зоны публичного сервитута
- границы земельных участков, попадающих в зону публичного сервитута
- граница кадастрового квартала
- 61:34:0600012 - номер кадастрового квартала
- граница устанавливаемой зоны публичного сервитута
- ось линии
- :1536 - кадастровый номер ЗУ
- п. Рыбасово - наименование субъекта, населенного пункта

**Схема расположения границ публичного сервитута  
для размещения объекта  
ВЛ-10 кВ №1 ПС Мелькомбинат**

Каталог координат		
Площадь зоны публичного сервитута		
Обозначение характерных точек границ	Координаты, м	
	X	Y
1	2	3
1	335689.24	2342606.56
2	335635.15	2342604.33
3	335633.84	2342606.2
4	335596.11	2342600.74
5	335595.87	2342600.67
6	335491.61	2342583.33
7	335438.04	2342630.54
8	335437.92	2342630.6
9	335393.14	2342669.13
10	335392.3	2342669.78
11	335390.69	2342670.72
12	335390.03	2342670.96
13	335385.97	2342672.57
14	335384.86	2342672.94
15	335383.03	2342673.26
16	335381.16	2342673.26
17	335379.33	2342672.94
18	335377.57	2342672.3
19	335375.96	2342671.37
20	335374.53	2342670.17
21	335373.33	2342668.74
22	335372.4	2342667.12
23	335371.76	2342665.37
24	335371.44	2342663.53
25	335371.44	2342661.67
26	335371.76	2342659.83
27	335372.4	2342658.08
28	335373.33	2342656.46
29	335374.53	2342655.03
30	335375.96	2342653.84
31	335377.57	2342652.9
32	335378.23	2342652.66
33	335380.58	2342651.71
34	335423.94	2342614.44
35	335469.74	2342574.08
36	335453.06	2342565.1
37	335289.03	2342562.59
38	335130.77	2342560.27
39	335050.63	2342558.88
40	334970.67	2342557.38
41	334970.5	2342557.34
42	334935.46	2342556.14
43	334934.71	2342567.33
44	334932.42	2342600.07
45	334930.88	2342623.36
46	334954.01	2342626.32
47	334973.51	2342621.23
48	334975.28	2342620.92
49	334977.14	2342620.92
50	334978.98	2342621.25
51	334980.73	2342621.88
52	334982.35	2342622.82
53	334983.78	2342624.02
54	334984.98	2342625.44
55	334985.91	2342627.06
56	334986.55	2342628.81
57	334986.87	2342630.65
58	334986.87	2342632.51
59	334986.55	2342634.35
60	334985.91	2342636.1
61	334984.98	2342637.72
62	334983.78	2342639.15
63	334982.35	2342640.35
64	334980.73	2342641.28
65	334978.98	2342641.92
66	334965.14	2342645.53
67	334965.04	2342648.72
68	334967.12	2342691.56
69	334969.93	2342745.46
70	334971.83	2342777.27
71	334971.81	2342778.85
72	334971.49	2342780.68
73	334970.85	2342782.44
74	334969.91	2342784.05
75	334968.72	2342785.48
76	334967.29	2342786.68
77	334965.67	2342787.61
78	334963.92	2342788.25
79	334962.08	2342788.57
80	334960.22	2342788.57
81	334958.38	2342788.25
82	334956.63	2342787.61
83	334955.01	2342786.68
84	334953.58	2342785.48
85	334952.38	2342784.05
86	334951.45	2342782.44
87	334950.81	2342780.68
88	334950.49	2342778.85
89	334950.49	2342778.55
90	334948.56	2342746.69

Каталог координат		
Площадь зоны публичного сервитута		
Обозначение характерных точек границ	Координаты, м	
	X	Y
1	2	3
91	334945.74	2342692.66
92	334943.64	2342649.33
93	334943.67	2342648.46
94	334943.7	2342646.58
95	334918.18	2342643.31
96	334916.77	2342643.03
97	334915.02	2342642.4
98	334913.4	2342641.46
99	334911.98	2342640.26
100	334910.78	2342638.84
101	334909.84	2342637.22
102	334909.21	2342635.47
103	334908.88	2342633.63
104	334908.88	2342631.99
105	334911.07	2342598.63
106	334914.82	2342544.15
107	334915.14	2342542.32
108	334915.78	2342540.57
109	334916.71	2342538.95
110	334917.91	2342537.52
111	334919.34	2342536.32
112	334920.95	2342535.39
113	334922.71	2342534.75
114	334924.54	2342534.43
115	334925.85	2342534.43
116	334971.16	2342535.99
117	335131.08	2342538.87
118	335209.87	2342539.93
119	335371.8	2342542.33
120	335443.93	2342543.55
121	335443.8	2342542.28
122	335439.93	2342516.71
123	335439.94	2342516.52
124	335436.66	2342492.33
125	335429.15	2342434.91
126	335420.27	2342371.95
127	335420.21	2342371.39
128	335420.21	2342369.52
129	335420.53	2342367.69
130	335421.17	2342365.93
131	335422.1	2342364.32
132	335423.3	2342362.89
133	335423.43	2342362.78
134	335456.99	2342330.2
135	335496.75	2342290.89
136	335526.11	2342262.17
137	335519.5	2342248.61
138	335518.87	2342246.86
139	335518.54	2342245.02
140	335518.54	2342243.16
141	335518.87	2342241.32
142	335519.5	2342239.57
143	335520.32	2342238.15
144	335534.55	2342216.87
145	335535.75	2342215.44
146	335537.18	2342214.24
147	335538.79	2342213.31
148	335540.54	2342212.67
149	335542.38	2342212.35
150	335544.25	2342212.35
151	335546.08	2342212.67
152	335547.84	2342213.31
153	335549.45	2342214.24
154	335550.88	2342215.44
155	335552.08	2342216.87
156	335553.01	2342218.48
157	335553.65	2342220.24
158	335553.97	2342222.07
159	335553.97	2342223.94
160	335553.65	2342225.77
161	335553.01	2342227.53
162	335552.19	2342228.95
163	335541.52	2342244.93
164	335542.18	2342246.28
165	335560.72	2342227.85
166	335562.12	2342226.67
167	335563.74	2342225.74
168	335565.49	2342225.1
169	335567.33	2342224.78
170	335569.19	2342224.78
171	335571.03	2342225.1
172	335572.78	2342225.74
173	335574.08	2342226.49
174	335579.33	2342229.88
175	335580.76	2342231.08
176	335581.96	2342232.51
177	335582.89	2342234.12
178	335583.53	2342235.88
179	335583.85	2342237.71
180	335583.85	2342239.58

Каталог координат		
Площадь зоны публичного сервитута 40212 кв.м		
Обозначение характерных точек границ	Координаты, м	
	X	Y
1	2	3
181	335583.53	2342241.41
182	335582.89	2342243.17
183	335581.96	2342244.78
184	335580.76	2342246.21
185	335579.33	2342247.41
186	335577.72	2342248.34
187	335575.96	2342248.98
188	335574.13	2342249.3
189	335572.26	2342249.3
190	335570.42	2342248.98
191	335569.98	2342248.82
192	335566.66	2342272
193	335511.77	2342306.13
194	335472	2342345.46
195	335471.92	2342345.52
196	335442.22	2342374.35
197	335450.35	2342431.97
198	335450.33	2342432.08
199	335461.1	2342513.6
200	335464.99	2342539.32
201	335465.04	2342539.8
202	335465.89	2342547.71
203	335485.11	2342558.05
204	335488.9	2342550.75
205	335489.04	2342550.57
206	335504.39	2342522.33
207	335519.57	2342494
208	335520.24	2342492.92
209	335521.44	2342491.49
210	335522.87	2342490.29
211	335524.48	2342489.36
212	335526.23	2342488.72
213	335527.24	2342488.54
214	335577.95	2342480
215	335624.93	2342471.88
216	335719.15	2342455.62
217	335721.47	2342453.71
218	335716.51	2342477.77
219	335683.51	2342483.55
220	335581.57	2342501.09
221	335535.95	2342508.74
222	335523.23	2342532.47
223	335507.85	2342560.7
224	335506.11	2342564.04
225	335548.33	2342571.04
226	335599.29	2342579.58
227	335692.45	2342593.05