

## **Сообщение о возможном установлении публичного сервитута в целях размещения объекта электросетевого хозяйства «ВЛ-10 кВ №16 ПС Сальская»**

Администрация Сальского района в соответствии со ст.39.42 Земельного кодекса РФ информирует о возможности установлении публичного сервитута с целью размещения объектов электросетевого хозяйства, и их неотъемлемых технологических частей сроком на 49 лет. Публичный сервитут испрашивается в отношении следующих земельных участков с кадастровыми номерами по адресу Ростовская область, Сальский район (или иное описание местоположения):

1. 61:34:0600005:2095, местоположение: Ростовская область, Сальский район;
2. 61:34:0600005:2094, местоположение: Ростовская область, Сальский район;
3. 61:34:0600005:2093, местоположение: Ростовская область, Сальский район;
4. 61:57:0010301:5, местоположение: Ростовская область, Сальский район, г. Сальск;
5. 61:34:0600006:377, местоположение: Ростовская область, Сальский район, Буденновское сельское поселение;
6. 61:34:0600006:376, местоположение: Ростовская область, Сальский район, Буденновское сельское поселение;
7. 61:34:0011001:1, местоположение: Ростовская область, Сальский район, п. Хлебный, ул. Свободы, 5;
8. 61:34:0600006:96, местоположение: Ростовская область, Сальский район, в кадастровом квартале 61:34:60 00 06 с условным центром в п. Конезавод имени Буденного, 3 км от ГОУНПОСПЛ №83, по направлению автотрассы Сальск-Пролетарск;
9. 61:34:0600006:582, местоположение: Ростовская область, Сальский район;
10. 61:34:0600006:568, местоположение: Ростовская область, Сальский район, в границах ЗАО "Сальский сад";
11. 61:34:0600006:479, местоположение: Ростовская область, Сальский район, в кадастровом квартале 61:34:60 00 06 с условным центром в п. Конезавод им. Буденного;
12. 61:34:0600006:478, местоположение: Ростовская область, Сальский район, в кадастровом квартале 61:34:60 00 06 с условным центром в п. Конезавод им. Буденного;

**Адрес, по которому заинтересованные лица могут ознакомиться с поступившим ходатайством об установлении публичного сервитута и прилагаемым к нему описанием местоположения границ публичного сервитута, подать заявления об учете прав на земельные участки, а также срок подачи указанных заявлений, время приема заинтересованных лиц для ознакомления с поступившим ходатайством об установлении публичного сервитута:** Управление имущественных отношений Сальского района, 347630, Ростовская область, г. Сальск, ул. Ленина, 22, каб. № 417, понедельник-пятница, с 08 ч. 00 м. до 17 ч. 00 м., перерыв с 12 ч. 00 м. до 13 ч. 00 м., Администрация Сальского городского поселения: 347630, Ростовская обл., г. Сальск, ул. Ленина, 21, понедельник-пятница, с 08 ч. 00 м. до 17 ч. 00 м., перерыв с 12 ч. 00 м. до 13 ч. 00 м. Администрация Гигантовского сельского поселения, 347628, Ростовская область, Сальский район, п. Гигант, ул. Ленина 35, понедельник-пятница, с 08 ч. 00 м. до 17 ч. 00 м., перерыв с 12 ч. 00 м. до 14 ч. 00 м. и Администрация Буденновского сельского поселения, 347603, Ростовская область, Сальский район, п. Конезавод имени Буденного, ул. Ленина 7, понедельник-пятница, с 08 ч. 00 м. до 17 ч. 00 м., перерыв с 12 ч. 00 м. до 14 ч. 00 м. Местоположение границ публичного сервитута, а также перечень координат характерных точек этих границ размещено на официальном Интернет-сайте Администрации Сальского района [www.salsk.org](http://www.salsk.org), на сайте Администрации Гигантовского сельского поселения [www.gigantovskoe.ru](http://www.gigantovskoe.ru), на Сайте Администрации Сальского городского поселения [www.salsk-adm.ru](http://www.salsk-adm.ru), на сайте Администрации Буденновского сельского поселения [www.konzavodchane.ru](http://www.konzavodchane.ru) Правообладатели земельных участков, в отношении которых испрашивается публичный сервитут, если их права не зарегистрированы в Едином государственном реестре недвижимости, в течение тридцати

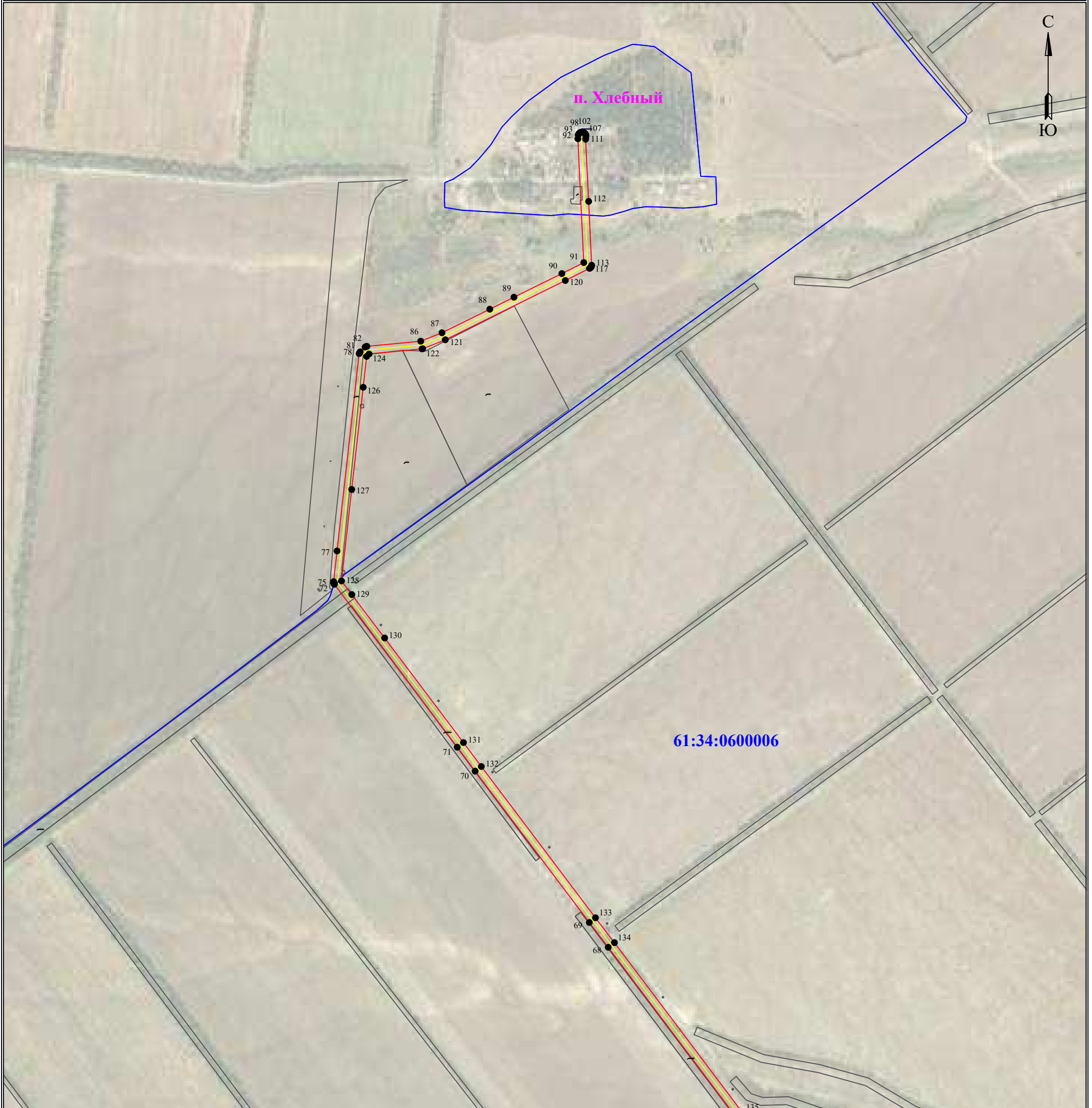
дней со дня опубликования сообщения, вправе подать в Управление имущественных отношений Сальского района, заявления (на имя главы Администрации Сальского района), об учете их прав (обременений прав) на земельные участки с приложением копий документов, подтверждающих эти права (обременения прав). В таких заявлениях указывается способ связи с правообладателями земельных участков, в том числе их почтовый адрес и адрес электронной почты.

# Схема расположения границ публичного сервитута

для размещения объекта  
ВЛ-10 кВ №16 ПС Сальская

(наименование объекта землеустройства)

## План границ объекта землеустройства



### Используемые условные знаки и обозначения:

Масштаб 1:10000

Лист 1 из 5

- 1 - обозначение характерной точки границы устанавливаемой зоны публичного сервитута
- границы земельных участков, попадающих в зону публичного сервитута
- граница кадастрового квартала
- 61:34:0600006 - номер кадастрового квартала
- граница устанавливаемой зоны публичного сервитута
- ось линии
- :242 - кадастровый номер ЗУ
- п. Хлебный - наименование субъекта, населенного пункта

## Схема расположения границ публичного сервитута

для размещения объекта  
ВЛ-10 кВ №16 ПС Сальская

(наименование объекта землеустройства)

## План границ объекта землеустройства



## Используемые условные знаки и обозначения:

Масштаб 1:10000

Лист 2 из 5

- 1 - обозначение характерной точки границы устанавливаемой зоны публичного сервитута
- границы земельных участков, попадающих в зону публичного сервитута
- граница кадастрового квартала
- 61:34:0600006 - номер кадастрового квартала
- граница устанавливаемой зоны публичного сервитута
- ось линии
- :242 - кадастровый номер ЗУ
- п. Хлебный - наименование субъекта, населенного пункта

# Схема расположения границ публичного сервитута

для размещения объекта  
ВЛ-10 кВ №16 ПС Сальская

(наименование объекта землеустройства)

## План границ объекта землеустройства



### Используемые условные знаки и обозначения:

Масштаб 1:10000

Лист 3 из 5

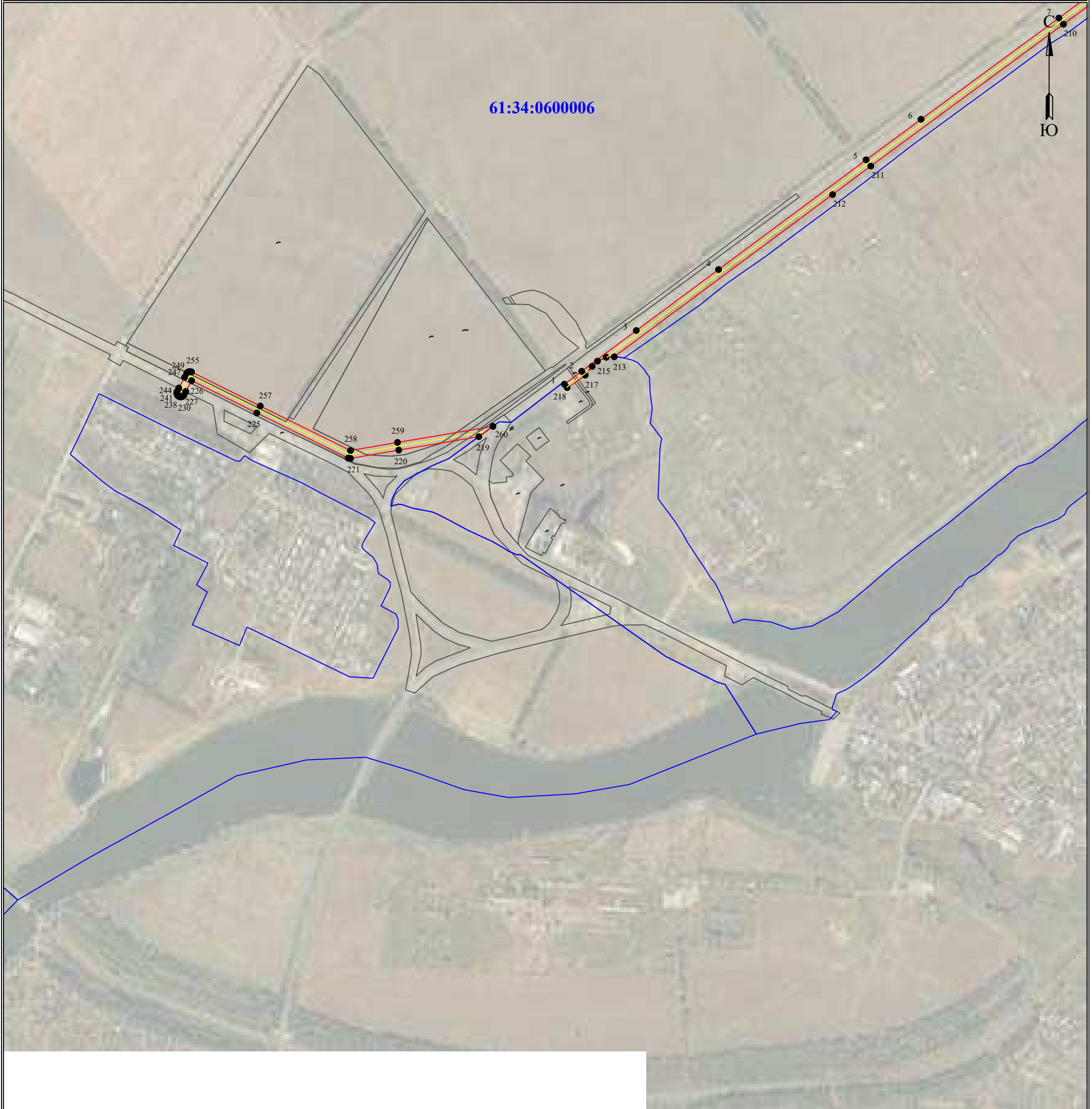
- 1 - обозначение характерной точки границы устанавливаемой зоны публичного сервитута
- границы земельных участков, попадающих в зону публичного сервитута
- граница кадастрового квартала
- 61:34:0600006** - номер кадастрового квартала
- граница устанавливаемой зоны публичного сервитута
- ось линии
- :242 - кадастровый номер ЗУ
- п. Хлебный** - наименование субъекта, населенного пункта

## Схема расположения границ публичного сервитута

для размещения объекта  
ВЛ-10 кВ №16 ПС Сальская

(наименование объекта землеустройства)

## План границ объекта землеустройства



## Используемые условные знаки и обозначения:

Масштаб 1:10000

Лист 4 из 5

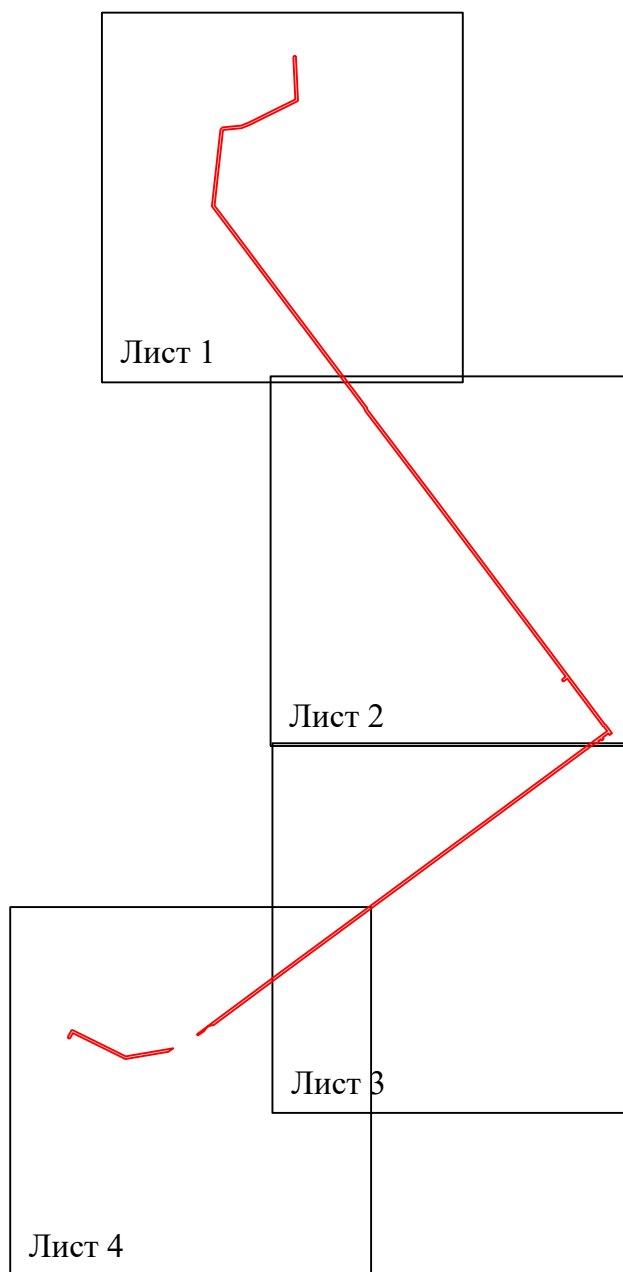
- 1 - обозначение характерной точки границы устанавливаемой зоны публичного сервитута
- границы земельных участков, попадающих в зону публичного сервитута
- граница кадастрового квартала
- 61:34:0600006 - номер кадастрового квартала
- граница устанавливаемой зоны публичного сервитута
- ось линии
- :242 - кадастровый номер ЗУ
- п. Хлебный - наименование субъекта, населенного пункта




**Схема расположения границ публичного сервитута  
для размещения объекта  
ВЛ-10 кВ №16 ПС Сальская  
(наименование объекта землеустройства)**

**План границ объекта землеустройства**

**Обзорная схема границ объекта землеустройства**



**Условные обозначения:**

 - граница устанавливаемой охранной зоны