

**Сообщение о возможном установлении публичного сервитута в целях размещения объекта электросетевого хозяйства «ВЛ-10 кВ №7 ПС Н.Егорлыкская»**

---

Администрация Сальского района в соответствии со ст.39.42 Земельного кодекса РФ информирует о возможности установлении публичного сервитута с целью размещения объектов электросетевого хозяйства, и их неотъемлемых технологических частей сроком на 49 лет. Публичный сервитут испрашивается в отношении следующих земельных участков с кадастровыми номерами по адресу Ростовская область, Сальский район (или иное описание местоположения):

**1.** 61:34:0110101:8, местоположение: с. Новый Егорлык, ул. Красная, 32-б; **2.** 61:34:0110101:747, местоположение: с. Новый Егорлык, ул. Советская, д. 52; **3.** 61:34:0110101:736, местоположение: с. Новый Егорлык, ул. Советская, 33; **4.** 61:34:0110101:6732, местоположение: с. Новый Егорлык, ул. Крупской, 1 б; **5.** 61:34:0110101:6728, местоположение: с. Новый Егорлык, ул. Советская, 4-р; **6.** 61:34:0110101:6721, местоположение: с. Новый Егорлык, пер. Мирный, д. 4; **7.** 61:34:0110101:6719, местоположение: с. Новый Егорлык, ул. Советская, 1г; **8.** 61:34:0110101:6717, местоположение: с. Новый Егорлык, ул. Московская, 9; **9.** 61:34:0110101:6669, местоположение: с. Новый Егорлык, ул. Советская, 17-а; **10.** 61:34:0110101:6649, местоположение: с. Новый Егорлык, ул. Советская, 4-п; **11.** 61:34:0110101:6625, местоположение: с. Новый Егорлык, ул. Советская, 4-о ; **12.** 61:34:0110101:6543, местоположение: с.Новый Егорлык; **13.** 61:34:0110101:6541, местоположение: с. Новый Егорлык, ул. Советская, 54-з; **14.** 61:34:0110101:6438, местоположение: с. Новый Егорлык, ул. Поповича; **15.** 61:34:0110101:6437, местоположение: с. Новый Егорлык, ул. Герцена; **16.** 61:34:0110101:6436, местоположение: с. Новый Егорлык, ул. Кийковой; **17.** 61:34:0110101:6429, местоположение: с. Новый Егорлык, ул. Герцена; **18.** 61:34:0110101:6424, местоположение: с. Новый Егорлык, ул. Набережная; **19.** 61:34:0110101:6422, местоположение: с. Новый Егорлык, ул. Чернышевского; **20.** 61:34:0110101:6408, местоположение: с. Новый Егорлык, ул. Политотдельская; **21.** 61:34:0110101:6045, местоположение: с. Новый Егорлык, ул. Советская, 17; **22.** 61:34:0110101:6028, местоположение: с. Новый Егорлык, ул. Советская, 4-з; **23.** 61:34:0110101:5969, местоположение: с. Новый Егорлык, ул. Советская, 4-ж ; **24.** 61:34:0110101:38, местоположение: с. Новый Егорлык, ул. Гоголя, 1; **25.** 61:34:0110101:335, местоположение: с. Новый Егорлык, ул. Неговоры, 5; **26.** 61:34:0110101:334, местоположение: с. Новый Егорлык, ул. Неговоры, 3; **27.** 61:34:0110101:333, местоположение: с. Новый Егорлык, пер. Мирный, 12; **28.** 61:34:0110101:331, местоположение: с. Новый Егорлык, пер. Мирный, 9; **29.** 61:34:0110101:320, местоположение: с. Новый Егорлык, ул. Московская, 13; **30.** 61:34:0110101:32, местоположение: с. Новый Егорлык, ул. Советская, 52 б; **31.** 61:34:0110101:3, местоположение: с. Новый Егорлык, ул. Советская, 50-б; **32.** 61:34:0110101:2429, местоположение: с. Новый Егорлык, ул. Советская, 52 а; **33.** 61:34:0110101:2421, местоположение: с. Новый Егорлык, ул. Советская, 2-б; **34.** 61:34:0110101:2392, местоположение: с. Новый Егорлык, ул. Советская,4-г; **35.** 61:34:0110101:2369, местоположение: с. Новый Егорлык, ул. Советская, д. 1-в; **36.** 61:34:0110101:2357, местоположение: с. Новый Егорлык, ул. Советская, 43; **37.** 61:34:0110101:2279, местоположение: с. Новый Егорлык, ул. Герцена, 11; **38.** 61:34:0110101:2248, местоположение: с. Новый Егорлык, ул. Терешковой, 15; **39.** 61:34:0110101:2245, местоположение: с. Новый Егорлык, ул. Терешковой, 4; **40.** 61:34:0110101:2142, местоположение: с. Новый Егорлык, ул. Набережная, д. 57; **41.** 61:34:0110101:2049, местоположение: с. Новый Егорлык, ул. Пивоварова, 1; **42.** 61:34:0110101:1839, местоположение: с. Новый Егорлык, ул. Крупской, 5; **43.** 61:34:0110101:1837, местоположение: с. Новый Егорлык, ул. Крупской, 1а; **44.** 61:34:0110101:1776, местоположение: с. Новый Егорлык, ул. Московская, 11; **45.** 61:34:0110101:1771, местоположение: с. Новый Егорлык, ул. Московская, 4; **46.** 61:34:0110101:1537, местоположение: с. Новый Егорлык,

ул. Степная, 14; **47.** 61:34:0110101:1381, местоположение: с. Новый Егорлык, ул. Неговоры, 1; **48.** 61:34:0110101:1378, местоположение: Ростовская область, Сальский район; **49.** 61:34:0110101:1376, местоположение: автомобильная дорога с. Сандата- с. Березовка- с. Новый Егорлык; **50.** 61:34:0110101:1361, местоположение: с. Новый Егорлык, ул. Фрунзе, 1-б; **51.** 61:34:0110101:1356, местоположение: с. Новый Егорлык, ул. Московская, 15; **52.** 61:34:0110101:1349, местоположение: с. Новый Егорлык, ул. Поповича, 2; **53.** 61:34:0110101:1335, местоположение: с. Новый Егорлык, пер. Мирный, д. 10; **54.** 61:34:0110101:1262, местоположение: с. Новый Егорлык, ул. Советская, д. 37; **55.** 61:34:0110101:1260, местоположение: с. Новый Егорлык, ул. Советская, 35; **56.** 61:34:0110101:1255, местоположение: с. Новый Егорлык, ул. Советская, 31 **57.** 61:34:0110101:1254, местоположение: с. Новый Егорлык, ул. Советская, 29; **58.** 61:34:0110101:1251, местоположение: с. Новый Егорлык, ул. Советская 26; **59.** 61:34:0110101:1005, местоположение: с. Новый Егорлык, ул. Поповича, 4; **60.** 61:34:0600013:626, местоположение: в 100 м севернее с. Новый Егорлык; **61.** 61:34:0600013:2411, местоположение: в кадастровом квартале 61:34:0600013 с условным центром в с. Новый Егорлык; **62.** 61:34:0000000:7566, местоположение: Ростовская область, Сальский район;

**Адрес, по которому заинтересованные лица могут ознакомиться с поступившим ходатайством об установлении публичного сервитута и прилагаемым к нему описанием местоположения границ публичного сервитута, подать заявления об учете прав на земельные участки, а также срок подачи указанных заявлений, время приема заинтересованных лиц для ознакомления с поступившим ходатайством об установлении публичного сервитута:** Управление имущественных отношений Сальского района, 347630, Ростовская область, г. Сальск, ул. Ленина, 22, каб. № 415, понедельник-пятница, с 08 ч. 00 м. до 17 ч. 00 м., перерыв с 12 ч. 00 м. до 13 ч. 00 м., Администрация Новоегорлыкского сельского поселения, 347616 Ростовская область, Сальский район, с. Новый Егорлык, ул. Советская, 17 «а», понедельник-пятница, с 08 ч. 00 м. до 17 ч. 00 м., перерыв с 12 ч. 00 м. до 13 ч. 00 м. Местоположение границ публичного сервитута, а также перечень координат характерных точек этих границ размещено на официальном Интернет-сайте Администрации Сальского района [www.salsk.org](http://www.salsk.org), на сайте Администрации Новоегорлыкского сельского поселения [www.novoeorlikskaya-adm.ru](http://www.novoeorlikskaya-adm.ru). Правообладатели земельных участков, в отношении которых испрашивается публичный сервитут, если их права не зарегистрированы в Едином государственном реестре недвижимости, в течение тридцати дней со дня опубликования сообщения, вправе подать в Управление имущественных отношений Сальского района, заявления (на имя главы Администрации Сальского района), об учете их прав (обременений прав) на земельные участки с приложением копий документов, подтверждающих эти права (обременения прав). В таких заявлениях указывается способ связи с правообладателями земельных участков, в том числе их почтовый адрес и адрес электронной почты.

## Схема расположения границ публичного сервитута

для размещения объекта

ВЛ-10 кВ №7 ПС Н.Егорлыкская

(наименование объекта землеустройства)

## План границ объекта землеустройства



## Используемые условные знаки и обозначения:

Масштаб 1:5000

Лист 1 из 5

- 1 - обозначение характерной точки границы устанавливаемой зоны публичного сервитута
- границы земельных участков, попадающих в зону публичного сервитута
- граница кадастрового квартала
- 61:34:0110101 - номер кадастрового квартала
- граница устанавливаемой зоны публичного сервитута
- ось линии
- :242 - кадастровый номер ЗУ
- с. Новый Егорлык - наименование субъекта, населенного пункта

## Схема расположения границ публичного сервитута

для размещения объекта

ВЛ-10 кВ №7 ПС Н.Егорлыкская

(наименование объекта землеустройства)

## План границ объекта землеустройства



## Используемые условные знаки и обозначения:

Масштаб 1:5000

Лист 2 из 5

- 1 - обозначение характерной точки границы устанавливаемой зоны публичного сервитута
- границы земельных участков, попадающих в зону публичного сервитута
- граница кадастрового квартала
- 61:34:0110101 - номер кадастрового квартала
- граница устанавливаемой зоны публичного сервитута
- ось линии
- :242 - кадастровый номер ЗУ
- с. Новый Егорлык - наименование субъекта, населенного пункта

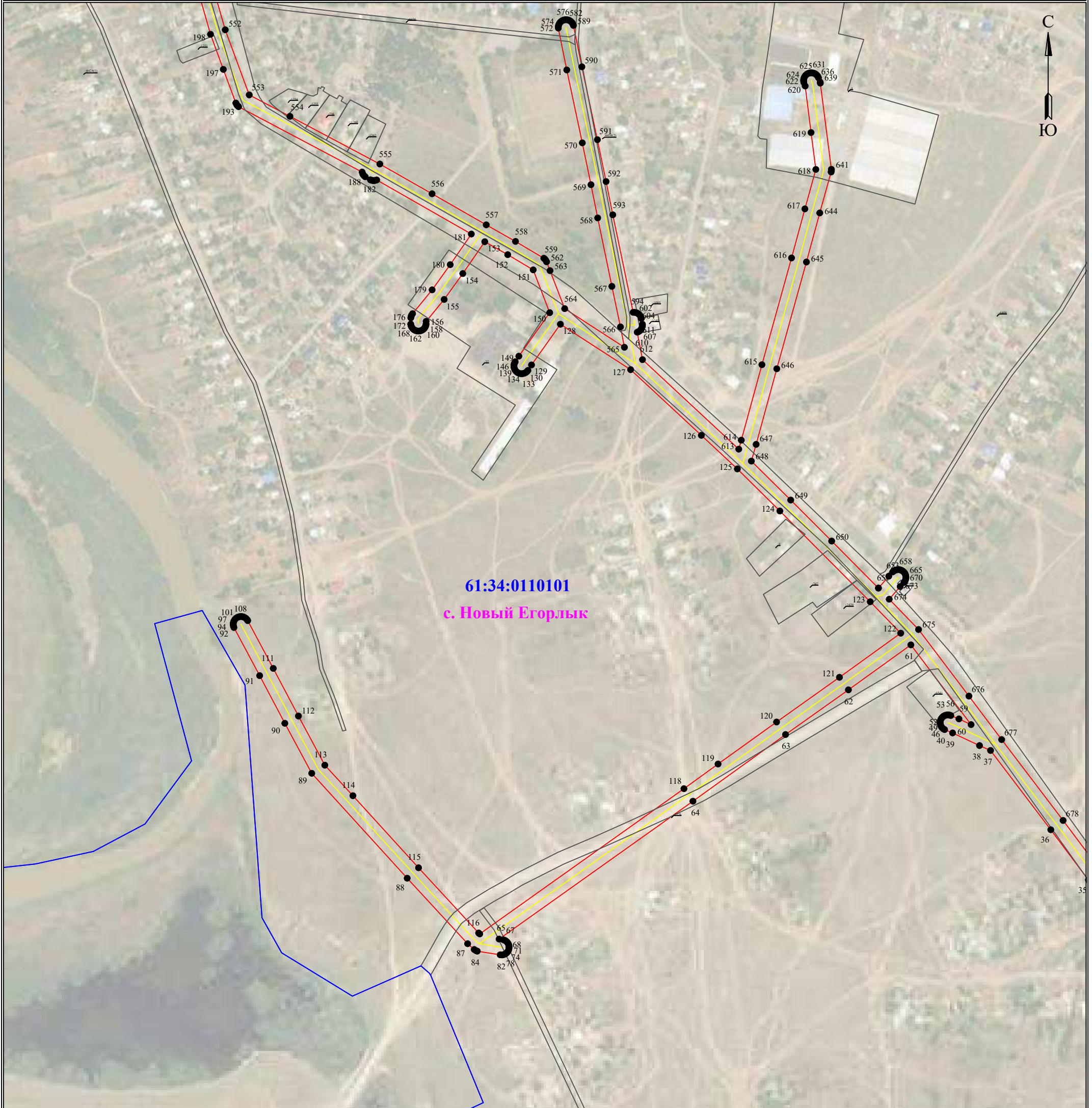
## Схема расположения границ публичного сервитута

для размещения объекта

ВЛ-10 кВ №7 ПС Н.Егорлыкская

(наименование объекта землеустройства)

## План границ объекта землеустройства



## Используемые условные знаки и обозначения:

Масштаб 1:5000

Лист 3 из 5

- 1 - обозначение характерной точки границы устанавливаемой зоны публичного сервитута
- границы земельных участков, попадающих в зону публичного сервитута
- граница кадастрового квартала
- 61:34:0110101 - номер кадастрового квартала
- граница устанавливаемой зоны публичного сервитута
- ось линии
- :242 - кадастровый номер ЗУ
- с. Новый Егорлык - наименование субъекта, населенного пункта

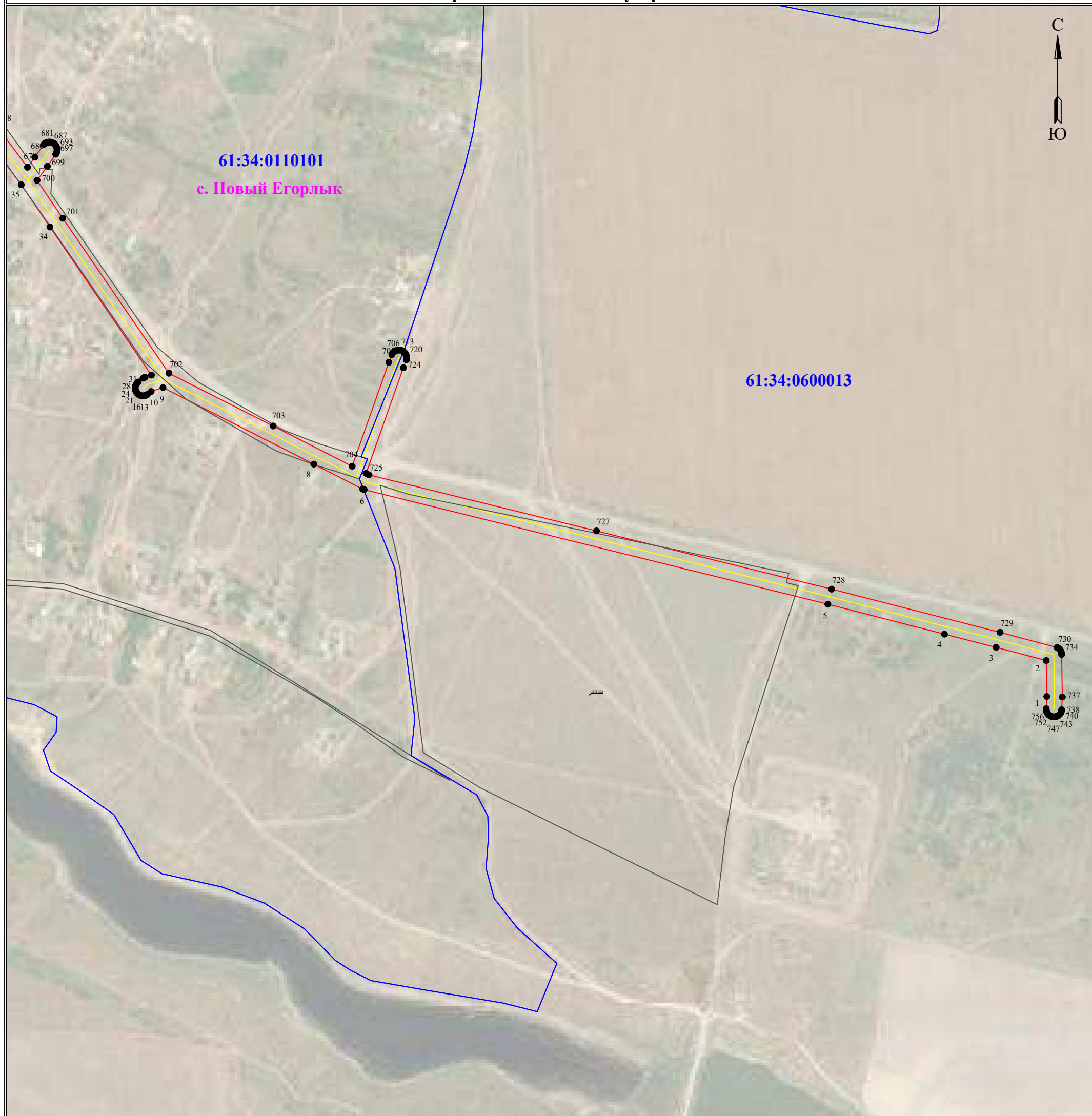
# Схема расположения границ публичного сервитута

для размещения объекта

ВЛ-10 кВ №7 ПС Н.Егорлыкская

(наименование объекта землеустройства)

## План границ объекта землеустройства



### Используемые условные знаки и обозначения:

Масштаб 1:5000

Лист 4 из 5

• 1 - обозначение характерной точки границы устанавливаемой зоны публичного сервитута

— - границы земельных участков, попадающих в зону публичного сервитута

— - граница кадастрового квартала

61:34:0110101 - номер кадастрового квартала

— - граница устанавливаемой зоны публичного сервитута

:242 - кадастровый номер ЗУ

— - ось линии

с. Новый Егорлык - наименование субъекта, населенного пункта

**Схема расположения границ публичного сервитута  
для размещения объекта  
ВЛ-10 кВ №7 ПС Н.Егорлыкская**

Каталог координат		
Площадь зоны публичного сервитута		
Обозначение характерных точек границ	Координаты, м	
	X	Y
1	2	3
1	327009.94	2370663.57
2	327056.3	2370662.81
3	327073.33	2370598.22
4	327090.35	2370531.49
5	327129.05	2369381.11
6	327276.82	2369783.06
7	327277.61	2369781.1
8	327309.75	2369718.02
9	327408.49	2369523.57
10	327403.47	2369508.27
11	327399.68	2369503.36
12	327398.81	2369501.85
13	327398.21	2369500.22
14	327397.91	2369498.5
15	327397.91	2369496.76
16	327398.21	2369495.04
17	327398.81	2369493.4
18	327399.68	2369491.89
19	327400.8	2369490.56
20	327402.13	2369489.44
21	327403.64	2369488.57
22	327405.28	2369487.97
23	327402.13	2369487.67
24	327408.74	2369487.67
25	327410.46	2369487.97
26	327412.1	2369488.57
27	327413.61	2369489.44
28	327414.94	2369490.56
29	327415.75	2369491.52
30	327420.62	2369497.77
31	327421.49	2369499.28
32	327421.9	2369500.4
33	327424.63	2369508.63
34	327615.78	2369377.73
35	327670.28	2369340.68
36	327735.41	2369291.87
37	327838.32	2369213.66
38	327844.68	2369199.34
39	327861.09	2369164.39
40	327865.42	2369154.03
41	327866.3	2369152.52
42	327867.42	2369151.18
43	327868.75	2369150.06
44	327870.26	2369149.19
45	327871.9	2369148.59
46	327873.62	2369148.29
47	327875.36	2369148.29
48	327877.08	2369148.59
49	327878.71	2369149.19
50	327880.22	2369150.06
51	327881.56	2369151.18
52	327882.68	2369152.52
53	327883.55	2369154.03
54	327884.15	2369155.66
55	327884.45	2369157.38
56	327884.45	2369159.12
57	327884.15	2369160.84
58	327883.69	2369162.09
59	327879.3	2369172.67
60	327871.91	2369188.4
61	327975.38	2369110.25
62	327917.02	2369029.23
63	327859.02	2368947.61
64	327772.51	2368827.46
65	327593.54	2368575.87
66	327592.58	2368581.45
67	327591.99	2368583.09
68	327591.11	2368584.6
69	327589.99	2368585.93
70	327588.66	2368587.05
71	327587.15	2368587.93
72	327585.51	2368588.52
73	327583.79	2368588.82
74	327582.05	2368588.82
75	327580.33	2368588.52
76	327578.7	2368587.93
77	327577.19	2368587.05
78	327575.85	2368585.93
79	327574.73	2368584.6
80	327573.86	2368583.09
81	327573.26	2368581.45
82	327572.96	2368579.73
83	327573.09	2368577.27
84	327577.86	2368547.55
85	327578.46	2368545.91
86	327580	2368543.61
87	327587.51	2368535.03
88	327672.53	2368456.62
89	327808.69	2368332.71
90	327873.6	2368297.83

Каталог координат		
Площадь зоны публичного сервитута		
Обозначение характерных точек границ	Координаты, м	
	X	Y
1	2	3
91	327935.46	2368265.14
92	327997.93	2368231.77
93	327999.57	2368231.18
94	328001.29	2368230.87
95	328003.03	2368230.87
96	328004.75	2368231.18
97	328006.39	2368231.77
98	328007.9	2368232.64
99	328009.23	2368233.76
100	328010.35	2368235.1
101	328011.22	2368236.61
102	328011.82	2368238.25
103	328012.12	2368239.96
104	328012.12	2368241.71
105	328011.82	2368243.42
106	328011.22	2368245.06
107	328010.35	2368246.57
108	328009.23	2368247.91
109	328007.9	2368249.03
110	328006.86	2368249.63
111	327944.87	2368282.79
112	327883.03	2368315.46
113	327819.24	2368349.71
114	327779.61	2368386.14
115	327686.06	2368471.35
116	327601.47	2368549.32
117	327600.23	2368550.75
118	327788.74	2368815.77
119	327820.75	2368860.03
120	327875.28	2368935.96
121	327933.26	2369017.55
122	327990.55	2369097.11
123	328031.33	2369057.53
124	328149.18	2368940.24
125	328203.75	2368885.09
126	328247.34	2368838.36
127	328332.58	2368746.59
128	328391.53	2368655.45
129	328338.71	2368617.96
130	328331.6	2368613.32
131	328330.26	2368612.2
132	328329.14	2368610.86
133	328328.27	2368609.35
134	328327.67	2368607.71
135	328327.37	2368606
136	328327.37	2368604.25
137	328327.67	2368602.54
138	328328.27	2368600.9
139	328329.14	2368599.39
140	328330.26	2368598.05
141	328331.6	2368596.93
142	328333.11	2368596.06
143	328334.75	2368595.47
144	328336.46	2368595.16
145	328338.21	2368595.16
146	328339.92	2368595.47
147	328341.56	2368596.06
148	328342.79	2368596.77
149	328350.08	2368601.51
150	328406.55	2368641.57
151	328462.14	2368620.12
152	328481.83	2368587.06
153	328498.67	2368557.28
154	328457.29	2368528.74
155	328423.72	2368504.58
156	328395.27	2368481.2
157	328391.77	2368481.11
158	328390.06	2368480.81
159	328388.42	2368480.22
160	328386.91	2368479.34
161	328385.57	2368478.22
162	328384.45	2368476.89
163	328383.58	2368475.38
164	328382.99	2368473.74
165	328382.68	2368472.02
166	328382.68	2368470.28
167	328382.99	2368468.56
168	328383.58	2368466.93
169	328384.45	2368465.42
170	328385.57	2368464.08
171	328386.91	2368462.96
172	328388.42	2368462.09
173	328390.06	2368461.49
174	328391.77	2368461.19
175	328399.81	2368461.31
176	328401.52	2368461.61
177	328403.16	2368462.21
178	328405.27	2368463.58
179	328436.16	2368488.96
180	328468.87	2368512.45

Каталог координат		
Площадь зоны публичного сервитута		
Обозначение характерных точек границ	Координаты, м	
	X	Y
1	2	3
181	328508.61	2368539.84
182	328578.82	2368417.02
183	328578.34	2368415.69
184	328578.03	2368413.97
185	328578.03	2368412.23
186	328578.34	2368410.51
187	328578.93	2368408.88
188	328582.94	2368402.11
189	328584.06	2368400.78
190	328585.39	2368399.66
191	328586.9	2368398.79
192	328589.06	2368398.1
193	328673.93	2368237.84
194	328675.05	2368236.5
195	328676.38	2368235.38
196	328678.65	2368234.23
197	328722.3	2368217.99
198	328767.84	2368201.36
199	328832.15	2368182.91
200	328994.18	2368135.81
201	328994.22	2368132.9
202	328994.58	2368121.81
203	328994.88	2368120.09
204	328995.48	2368118.45
205	328996.35	2368116.94
206	328997.47	2368115.61
207	328998.81	2368114.49
208	329000.32	2368113.62
209	329001.95	2368113.02
210	329003.67	2368112.72
211	329005.41	2368112.72
212	329007.13	2368113.02
213	329009.16	2368113.84
214	329021.98	2368090.98
215	329023.1	2368089.64
216	329024.43	2368088.52
217	329025.94	2368087.65
218	329027.58	2368087.06
219	329029.3	2368086.75
220	329030.77	2368086.75
221	329034.36	2368107.77
222	329044.51	2368098.02
223	329043.99	2368096.6
224	329043.69	2368094.88
225	329043.78	2368092.64
226	329048.77	2368057.02
227	329111.65	2368046.84
228	329125.53	2368045.33
229	329133.65	2368043.99
230	329144.98	2368042.87
231	329164.49	2368042
232	329181.13	2368041.4
233	329191.85	2368041.1
234	329211.59	2368041.1
235	329223.3	2368041.4
236	329244.94	2368042
237	329246.45	2368042.87
238	329247.79	2368043.99
239	329248.91	2368045.33
240	329249.78	2368046.84
241	329249.78	2368048.47
242	329249.78	2368050.19
243	329249.78	2368051.93
244	329249.78	2368053.65
245	329249.78	2368061.59
246	329249.78	2368090.48
247	329252.72	2368091.97
248	329254.99	2368113.6
249	329261.93	2368126.38
250	329270.72	2368181.78
251	329273.47	2368167.47
252	330047.41	2368090.66
253	330049.05	2368090.06
254	330050.76	2368089.76
255	330052.51	2368089.76
256	330054.22	2368090.06
257	330055.86	2368090.66
258	330057.37	2368091.53
259	330058.71	2368092.65
260	330059.83	2368093.99
261	330060.7	2368095.5
262	330061.3	2368097.14
263	330061.6	2368098.85
264	330061.6	2368100.6
265	330061.3	2368102.31
266	330060.7	2368103.95
267	330059.83	2368105.46
268	330058.71	2368106.79
269	330056.9	2368108.19
270	330049.78	2368112.65

Каталог координат		
Площадь зоны публичного сервитута		
Обозначение характерных точек границ	Координаты, м	
	X	Y
1	2	3
271	329934.82	2368183.92
272	329921.19	2368196.56
273	329924.22	2368233.49
274	329942.52	2368306.51
275	329970.49	2368305.46
276	330017.14	2368303.93
277	330018.85	2368304.23
278	330020.49	

## Схема расположения границ публичного сервитута

для размещения объекта  
ВЛ-10 кВ №7 ПС Н.Егорлыкская

Каталог координат		
Площадь зоны публичного сервитута		
Обозначение характерных точек границ	Координаты, м	
	X	Y
1	2	3
451	329970.07	2368703.63
452	329968.36	2368703.32
453	329966.72	2368702.73
454	329965.21	2368701.86
455	329963.87	2368700.73
456	329962.75	2368699.4
457	329961.88	2368697.89
458	329961.28	2368696.25
459	329960.98	2368694.54
460	329960.98	2368692.79
461	329961.28	2368691.08
462	329961.88	2368689.44
463	329962.59	2368688.22
464	329968.1	2368679.74
465	329986.33	2368652.56
466	329945.53	2368639.26
467	329901.26	2368624.54
468	329899.75	2368623.67
469	329898.41	2368622.55
470	329897.29	2368621.21
471	329896.16	2368618.99
472	329891.19	2368605.79
473	329890.89	2368604.07
474	329890.89	2368602.33
475	329891.54	2368599.67
476	329911	2368548.28
477	329950.99	2368441.41
478	329940.25	2368389.82
479	329925.05	2368319.07
480	329904.36	2368236
481	329901.48	2368200.97
482	329607.22	2368146.03
483	329541.26	2368133.21
484	329487.8	2368123.65
485	329422.24	2368111.67
486	329388.96	2368127.56
487	329387.24	2368127.86
488	329385.79	2368127.86
489	329325.7	2368124.37
490	329199.44	2368116.78
491	329193.75	2368164.33
492	329190.73	2368197.36
493	329184.33	2368259.58
494	329179	2368306.24
495	329177.48	2368317.46
496	329176.89	2368319.1
497	329176.02	2368320.61
498	329174.9	2368321.94
499	329173.56	2368323.06
500	329172.05	2368323.94
501	329170.41	2368324.53
502	329168.7	2368324.84
503	329166.95	2368324.84
504	329165.24	2368324.53
505	329163.6	2368323.94
506	329162.09	2368323.06
507	329160.75	2368321.94
508	329159.63	2368320.61
509	329158.76	2368319.1
510	329158.17	2368317.46
511	329157.86	2368315.74
512	329157.94	2368313.59
513	329159.19	2368303.74
514	329164.47	2368257.37
515	329170.84	2368195.37
516	329173.9	2368162.09
517	329179.43	2368115.63
518	329161.57	2368114.62
519	329156.4	2368140.14
520	329155.8	2368141.77
521	329154.93	2368143.28
522	329153.81	2368144.62
523	329152.47	2368145.74
524	329150.96	2368146.61
525	329149.33	2368147.21
526	329147.61	2368147.51
527	329145.87	2368147.51
528	329143.59	2368147
529	329136.63	2368144.66
530	329135.12	2368143.78
531	329133.78	2368142.66
532	329132.66	2368141.33
533	329131.79	2368139.82
534	329131.2	2368138.18
535	329130.89	2368136.46
536	329130.89	2368134.72
537	329131.2	2368133
538	329131.79	2368131.37
539	329132.66	2368129.86
540	329133.78	2368128.52

Каталог координат		
Площадь зоны публичного сервитута		
Обозначение характерных точек границ	Координаты, м	
	X	Y
1	2	3
541	329135.12	2368127.4
542	329136.63	2368126.53
543	329138.9	2368125.82
544	329141.41	2368113.44
545	329035.84	2368107.08
546	329012.37	2368149.04
547	329011.25	2368150.37
548	329009.92	2368151.49
549	329008.41	2368152.37
550	329006.99	2368152.88
551	328903.65	2368183.1
552	328773.69	2368220.48
553	328689.18	2368251.62
554	328661.37	2368304.45
555	328599.48	2368421.08
556	328560.88	2368488.89
557	328520.57	2368559.18
558	328499.04	2368597.18
559	328477.17	2368633.93
560	328476.05	2368635.26
561	328474.71	2368636.39
562	328472.58	2368637.48
563	328461.09	2368641.99
564	328411.77	2368660.99
565	328361.6	2368738.5
566	328388.08	2368733.4
567	328440.7	2368722.25
568	328529.52	2368703.83
569	328572.68	2368695.13
570	328626.93	2368683.86
571	328721.57	2368663.72
572	328775.92	2368652.71
573	328777.66	2368652.71
574	328779.38	2368653.01
575	328781.02	2368653.61
576	328782.53	2368654.48
577	328783.86	2368655.6
578	328784.98	2368656.94
579	328785.85	2368658.44
580	328786.45	2368660.08
581	328786.75	2368661.8
582	328786.75	2368663.54
583	328786.45	2368665.26
584	328785.85	2368666.9
585	328784.98	2368668.41
586	328783.86	2368669.74
587	328782.53	2368670.86
588	328781.02	2368671.73
589	328779.38	2368672.33
590	328725.68	2368683.29
591	328631.08	2368703.42
592	328576.72	2368714.72
593	328533.57	2368723.42
594	328406.97	2368749.84
595	328406.97	2368751.56
596	328406.67	2368753.27
597	328406.08	2368754.91
598	328405.2	2368756.42
599	328404.08	2368757.75
600	328402.75	2368758.88
601	328401.24	2368759.75
602	328398.98	2368760.45
603	328391.53	2368761.93
604	328389.79	2368761.93
605	328388.07	2368761.62
606	328386.43	2368761.03
607	328384.92	2368760.16
608	328383.59	2368759.04
609	328382.47	2368757.7
610	328381.6	2368756.19
611	328381.2	2368755.09
612	328345.59	2368761.96
613	328229.42	2368886.89
614	328241.03	2368890.21
615	328339	2368916.95
616	328477.56	2368955.41
617	328541.26	2368972.72
618	328592.47	2368986.94
619	328640.31	2368980.73
620	328700.75	2368973.1
621	328705.29	2368971.4
622	328707.01	2368971.1
623	328708.75	2368971.1
624	328710.47	2368971.4
625	328712.1	2368972
626	328713.61	2368972.87
627	328714.95	2368973.99
628	328716.07	2368975.33
629	328716.94	2368976.84
630	328717.54	2368978.47

Каталог координат		
Площадь зоны публичного сервитута		
Обозначение характерных точек границ	Координаты, м	
	X	Y
1	2	3
631	328717.84	2368980.19
632	328717.84	2368981.93
633	328717.54	2368983.65
634	328716.94	2368985.29
635	328716.07	2368986.8
636	328714.95	2368988.13
637	328713.61	2368989.25
638	328711.48	2368990.35
639	328705.81	2368992.53
640	328704.47	2368992.76
641	328592.62	2369007.08
642	328590.88	2369007.08
643	328589.16	2369006.78
644	328535.99	2368992.01
645	328472.29	2368974.7
646	328333.73	2368936.24
647	328235.6	2368909.44
648	328213.9	2368903.26
649	328163.37	2368954.33
650	328110.1	2369007.49
651	328049.08	2369068.09
652	328049.1	2369068.19
653	328064.53	2369081.61
654	328070.15	2369086.8
655	328071.27	2369088.13
656	328072.14	2369089.64
657	328072.73	2369091.28
658	328073.04	2369093
659	328073.04	2369094.74
660	328072.73	2369096.46
661	328072.14	2369098.1
662	328071.27	2369099.61
663	328070.15	2369100.94
664	328068.81	2369102.06
665	328067.3	2369102.93
666	328065.66	2369103.53
667	328063.95	2369103.83
668	328062.2	2369103.83
669	328060.49	2369103.53
670	328058.85	2369102.93
671	328057.34	2369102.06
672	328056.29	2369101.18
673	328051.07	2369096.37
674	328034.67	2369082.16
675	327995.32	2369120.22
676	327908.88	2369185.62
677	327852.44	2369228.06
678	327747.5	2369307.8
679	327692.89	2369348.73
680	327705.81	2369358.2
681	327722.38	2369369.9
682	327723.5	2369371.23
683	327724.37	2369372.74
684	327724.97	2369374.38
685	327725.27	2369376.1
686	327725.27	2369377.84
687	327724.97	2369379.56
688	327724.37	2369381.2
689	327723.5	2369382.71
690	327722.38	2369384.04
691	327721.04	2369385.16
692	327719.53	2369386.03
693	327717.9	2369386.63
694	327716.18	2369386.93
695	327714.44	2369386.93
696	327712.72	2369386.63
697	327711.08	2369386.03
698	327709.63	2369385.19
699	327694.09	2369374.39
700	327675.88	2369361.06
701	327627.07	2369394.24
702	327427.05	2369531.19
703	327358.95	2369665.61
704	327306.98	2369767.51
705	327441.11	2369814.85
706	327451.21	2369818.69
707	327452.72	2369819.56
708	327454.05	2369820.68
709	327455.17	2369822.02
710	327456.04	2369823.52
711	327456.64	2369825.16
712	327456.94	2369826.88
713	327456.94	2369828.62
714	327456.64	2369830.34
715	327456.04	2369831.98
716	327455.17	2369833.49
717	327454.05	2369834.82
718	327452.72	2369835.94
719	327451.21	2369836.81
720	327449.57	2369837.41

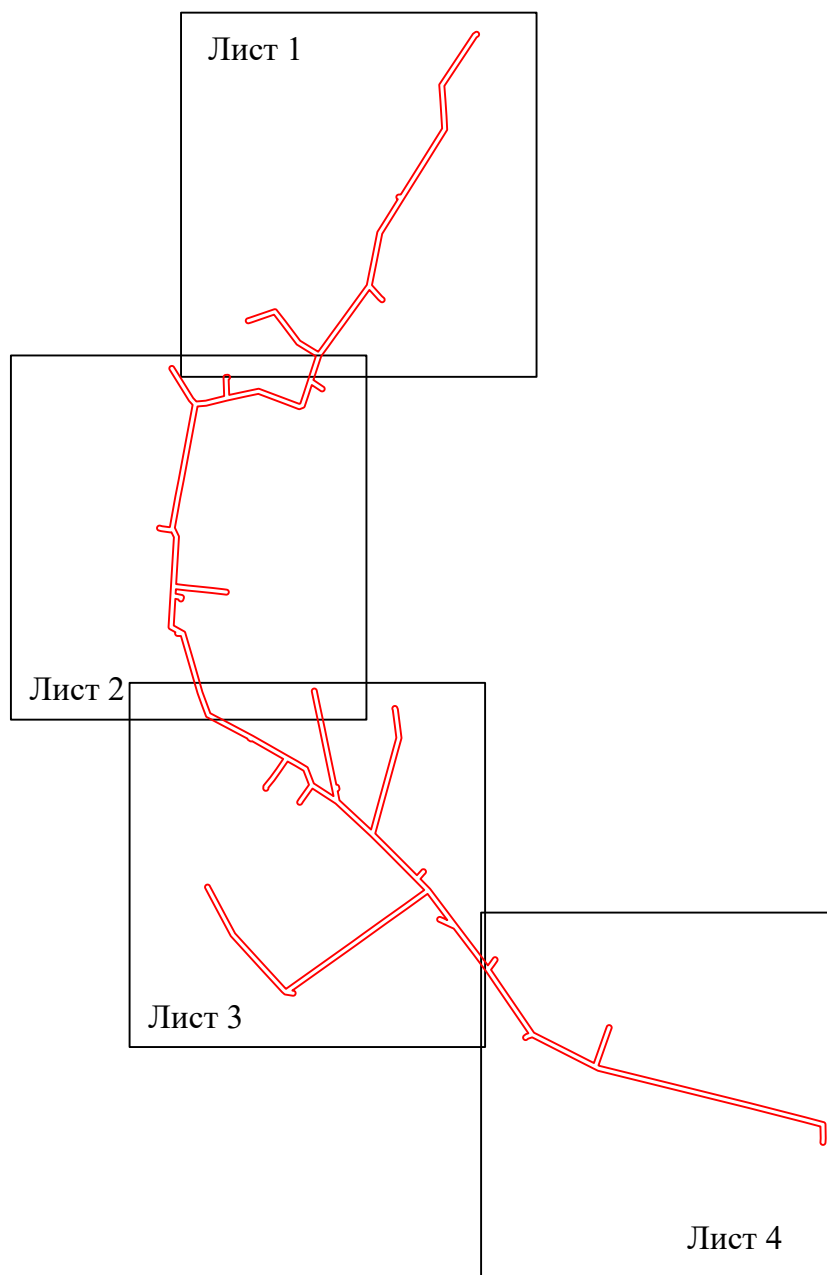
Каталог координат		
Площадь зоны публичного сервитута 206132 кв.м		
Обозначение характерных точек границ	Координаты, м	
	X	Y
1	2	3
721	327447.85	2369837.71
722	327446.11	2369837.71
723	327444.39	2369837.41
724	327434.1	2369833.54
725	327297.8	2369785




**Схема расположения границ публичного сервитута  
для размещения объекта  
ВЛ-10 кВ №7 ПС Н.Егорлыкская  
(наименование объекта землеустройства)**

**План границ объекта землеустройства**

**Обзорная схема границ объекта землеустройства**



**Условные обозначения:**

 - граница устанавливаемой охранной зоны