

Сообщение о возможном установлении публичного сервитута в целях размещения объекта электросетевого хозяйства «ВЛ-10 кВ №6 ПС Сандаговская»

Администрация Сальского района в соответствии со ст.39.42 Земельного кодекса РФ информирует о возможности установлении публичного сервитута с целью размещения объектов электросетевого хозяйства, и их неотъемлемых технологических частей сроком на 49 лет. Публичный сервитут испрашивается в отношении следующих земельных участков с кадастровыми номерами по адресу Ростовская область, Сальский район (или иное описание местоположения):

1. 61:34:0170101:7842, местоположение: с. Сандата, ул. Ленина, 26-а; **2.** 61:34:0170101:7104, местоположение: с. Сандата, ул. Ленина, 26; **3.** 61:34:0170101:5, местоположение: с. Сандата, ул. Ленина, 44; **4.** 61:34:0170101:461, местоположение: с. Сандата, ул. Калинина, д. 36; **5.** 61:34:0170101:235, местоположение: с. Сандата, пер Школьный, 3; **6.** 61:34:0170101:234, местоположение: с. Сандата, пер Школьный, 1; **7.** 61:34:0170101:2317, местоположение: Ростовская обл., р-н Сальский, с. Сандата, ул. Калинина, 88; **8.** 61:34:0170101:2316, местоположение: Ростовская обл., р-н Сальский, с. Сандата, ул. Калинина, 88-а; **9.** 61:34:0170101:2306, местоположение: Ростовская обл., р-н Сальский, с. Сандата, ул. Калинина, 51-а; **10.** 61:34:0170101:2298, местоположение: с. Сандата, пер. Школьный, 17; **11.** 61:34:0170101:2291, местоположение: с. Сандата, ул. Гагарина, 20-а; **12.** 61:34:0170101:2277, местоположение: Ростовская обл., р-н Сальский, с. Сандата, ул. Калинина, 73; **13.** 61:34:0170101:2264, местоположение: Ростовская обл., р-н Сальский, с. Сандата, ул. Калинина, 69-а; **14.** 61:34:0170101:2232, местоположение: с. Сандата, ул. Ленина, д. 82; **15.** 61:34:0170101:2223, местоположение: с. Сандата, ул. Калинина, 34; **16.** 61:34:0170101:215, местоположение: с. Сандата, пер. Первомайский 1; **17.** 61:34:0170101:2140, местоположение: с. Сандата, ул. Калинина, д. 40-а; **18.** 61:34:0170101:206, местоположение: с. Сандата, ул. Ленина, 8; **19.** 61:34:0170101:2031, местоположение: Ростовская обл., р-н Сальский, с. Сандата, ул. Энгельса, 50; **20.** 61:34:0170101:196, местоположение: с. Сандата, ул. Ленина, 34; **21.** 61:34:0170101:192, местоположение: с. Сандата, ул. Ленина, 42; **22.** 61:34:0170101:189, местоположение: с. Сандата, ул. Ленина, 48 а; **23.** 61:34:0170101:188, местоположение: с. Сандата, ул. Ленина, 48; **24.** 61:34:0170101:187, местоположение: с. Сандата, ул. Ленина, 50; **25.** 61:34:0170101:1864, местоположение: с. Сандата, ул. Садовая, 43; **26.** 61:34:0170101:1764, местоположение: с. Сандата, пер Школьный, 8; **27.** 61:34:0170101:1763, местоположение: с. Сандата, пер Школьный, 6; **28.** 61:34:0170101:1762, местоположение: с. Сандата, пер. Школьный, д. 4; **29.** 61:34:0170101:1761, местоположение: Ростовская обл., р-н Сальский, с. Сандата, пер. Школьный, 2; **30.** 61:34:0170101:1758, местоположение: Ростовская обл., р-н Сальский, с. Сандата, пер. Школьный, 11; **31.** 61:34:0170101:1757, местоположение: с. Сандата, пер Школьный, 9; **32.** 61:34:0170101:1756, местоположение: с. Сандата, пер Школьный, 7; **33.** 61:34:0170101:1755, местоположение: с. Сандата, пер Школьный, 5; **34.** 61:34:0170101:1726, местоположение: с. Сандата, ул. Шолохова, 14; **35.** 61:34:0170101:1725, местоположение: с. Сандата, ул. Шолохова, д. 12; **36.** 61:34:0170101:1710, местоположение: с. Сандата, ул. Ленина, 86; **37.** 61:34:0170101:1709, местоположение: с. Сандата, ул. Ленина, д. 82; **38.** 61:34:0170101:1708, местоположение: с. Сандата, ул. Ленина, д. 82-а; **39.** 61:34:0170101:1694, местоположение: с. Сандата, ул. Ленина, д. 40; **40.** 61:34:0170101:1690, местоположение: с. Сандата, ул. Ленина, 32; **41.** 61:34:0170101:1682, местоположение: с. Сандата, ул. Ленина, 6; **42.** 61:34:0170101:1671, местоположение: Ростовская обл., р-н Сальский, с. Сандата, ул. Ленина, 93; **43.** 61:34:0170101:1611, местоположение: с. Сандата, ул. Калинина, 63; **44.** 61:34:0170101:1610, местоположение: с. Сандата, ул. Калинина, 61; **45.** 61:34:0170101:150, местоположение: с. Сандата, ул. Ленина, 91; **46.** 61:34:0170101:1426, местоположение: Ростовская обл., р-н Сальский, с. Сандата, пер. Школьный, 1; **47.** 61:34:0170101:1423, местоположение: с. Сандата, пер Школьный, 7-а; **48.** 61:34:0170101:1399, местоположение: с. Сандата, ул. Путилина, 2; **49.** 61:34:0170101:1397, местоположение: с. Сандата; **50.** 61:34:0000000:56, местоположение: подъезд от автомобильной дороги "г. Сальск-г. Городовиковск (до границы Калмыкии)" к с. Ивановка; **51.** 61:34:0170101:1388, местоположение: Ростовская обл., р-н Сальский, в 1,5 км севернее с. Сандата; **52.** 61:34:0170101:1286, местоположение: с. Сандата, ул. Мира, 1; **53.** 61:34:0170101:1276, местоположение: с. Сандата, ул. Калинина, 71;

Адрес, по которому заинтересованные лица могут ознакомиться с поступившим ходатайством об установлении публичного сервитута и прилагаемым к нему описанием местоположения границ публичного сервитута, подать заявления об учете прав на

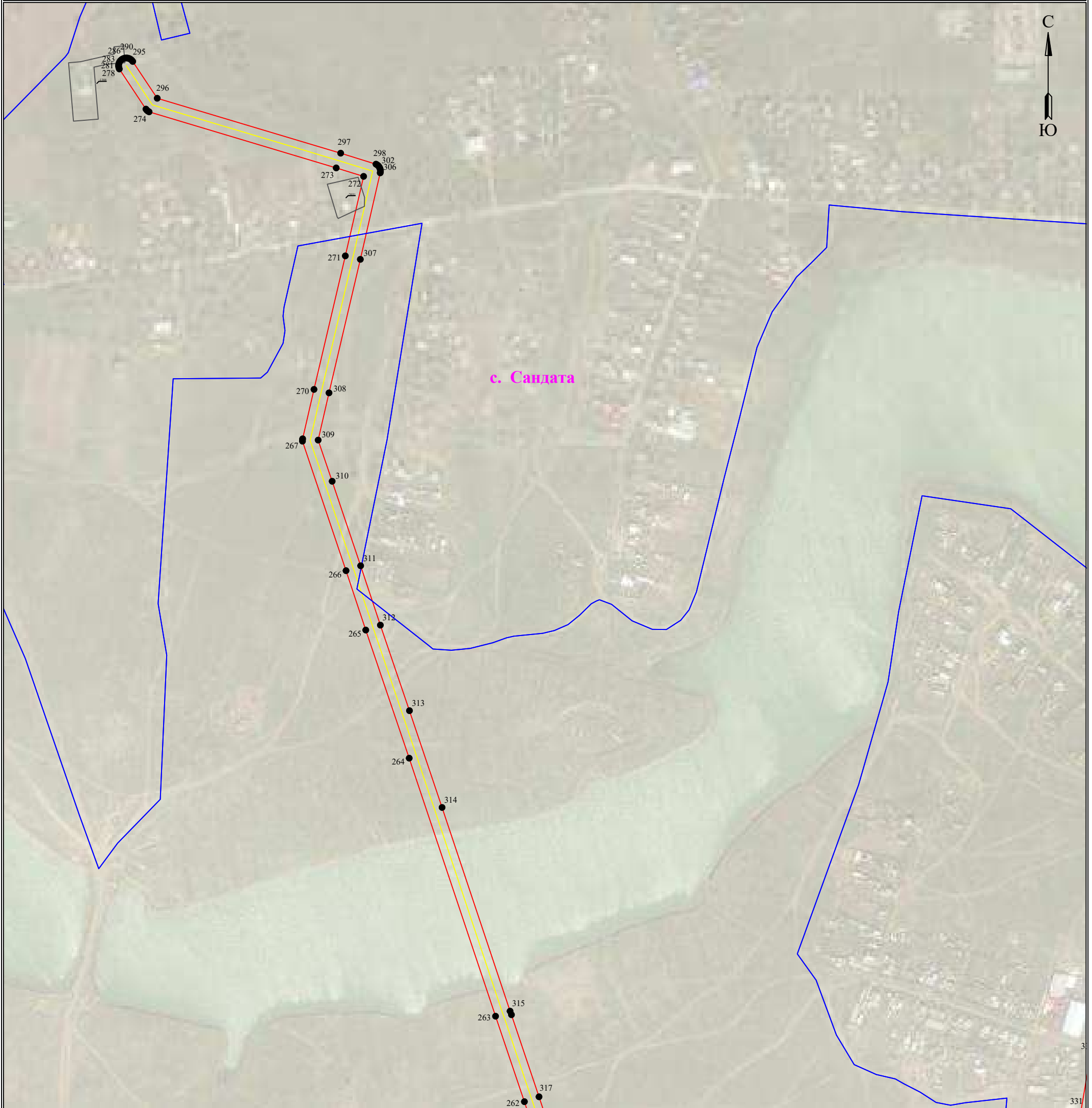
земельные участки, а также срок подачи указанных заявлений, время приема заинтересованных лиц для ознакомления с поступившим ходатайством об установлении публичного сервитута: Управление имущественных отношений Сальского района, 347630, Ростовская область, г. Сальск, ул. Ленина, 22, каб. № 415, понедельник-пятница, с 08 ч. 00 м. до 17 ч. 00 м., перерыв с 12 ч. 00 м. до 13 ч. 00 м., Администрация Сандатовского сельского поселения, 347612 Ростовская область, Сальский район, с. Сандата, ул. Калинина, 38, понедельник-пятница, с 08 ч. 00 м. до 17 ч. 00 м., перерыв с 12 ч. 00 м. до 13 ч. 00 м., Местоположение границ публичного сервитута, а также перечень координат характерных точек этих границ размещено на официальном интернет-сайте Администрации Сальского района www.salsk.org, на сайте Администрации Сандатовского сельского поселения www.sandatasp.ru Правообладатели земельных участков, в отношении которых испрашивается публичный сервитут, если их права не зарегистрированы в Едином государственном реестре недвижимости, в течение тридцати дней со дня опубликования сообщения, вправе подать в Управление имущественных отношений Сальского района, заявления (на имя главы Администрации Сальского района), об учете их прав (обременений прав) на земельные участки с приложением копий документов, подтверждающих эти права (обременения прав). В таких заявлениях указывается способ связи с правообладателями земельных участков, в том числе их почтовый адрес и адрес электронной почты.

Схема расположения границ публичного сервитута

для размещения объекта
ВЛ-10 кВ №6 ПС Сандатовская

(наименование объекта землеустройства)

План границ объекта землеустройства



Используемые условные знаки и обозначения:

Масштаб 1:5000

Лист 1 из 4

- 1 - обозначение характерной точки границы устанавливаемой зоны публичного сервитута
- границы земельных участков, попадающих в зону публичного сервитута
- граница кадастрового квартала
- 61:34:0170101 - номер кадастрового квартала
- граница устанавливаемой зоны публичного сервитута
- ось линии
- :242 - кадастровый номер ЗУ
- с. Сандата - наименование субъекта, населенного пункта

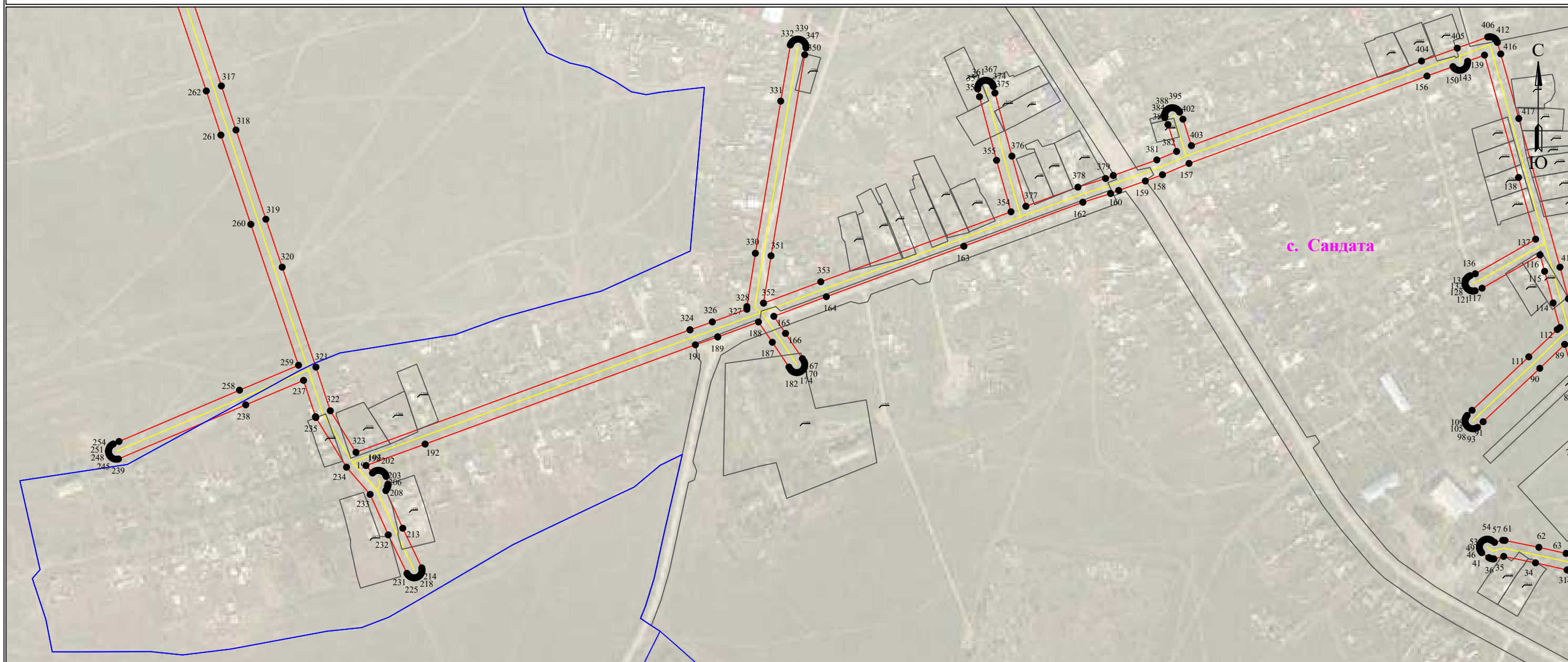
Схема расположения границ публичного сервитута

для размещения объекта

ВЛ-10 кВ №6 ПС Сандатовская

(наименование объекта землеустройства)

План границ объекта землеустройства



Используемые условные знаки и обозначения:

Масштаб 1:5000

Лист 2 из 4

- 1 - обозначение характерной точки границы устанавливаемой зоны публичного сервитута
- границы земельных участков, попадающих в зону публичного сервитута
- граница кадастрового квартала
- 61:34:0170101 - номер кадастрового квартала
- граница устанавливаемой зоны публичного сервитута
- ось линии
- :242 - кадастровый номер ЗУ
- с. Сандата - наименование субъекта, населенного пункта

Схема расположения границ публичного сервитута

для размещения объекта
ВЛ-10 кВ №6 ПС Сандатовская

(наименование объекта землеустройства)

План границ объекта землеустройства

61:34:0170101



с. Сандата

Используемые условные знаки и обозначения:

Масштаб 1:5000

Лист 3 из 4

- 1 - обозначение характерной точки границы устанавливаемой зоны публичного сервитута
- границы земельных участков, попадающих в зону публичного сервитута
- граница кадастрового квартала
- 61:34:0170101 - номер кадастрового квартала
- граница устанавливаемой зоны публичного сервитута
- ось линии
- :242 - кадастровый номер ЗУ
- с. Сандата - наименование субъекта, населенного пункта

Схема расположения границ публичного сервитута**для размещения объекта
ВЛ-10 кВ №6 ПС Сандатовская**

Каталог координат			Каталог координат			Каталог координат			Каталог координат			Каталог координат		
Площадь зоны публичного сервитута			Площадь зоны публичного сервитута			Площадь зоны публичного сервитута			Площадь зоны публичного сервитута			Площадь зоны публичного сервитута		
Обозначение характерных точек границ	Координаты, м		Обозначение характерных точек границ	Координаты, м		Обозначение характерных точек границ	Координаты, м		Обозначение характерных точек границ	Координаты, м		Обозначение характерных точек границ	Координаты, м	
	X	Y		X	Y		X	Y		X	Y		X	Y
1	2	3	1	2	3	1	2	3	1	2	3	1	2	3
1	314773.85	2360006.19	91	315324.25	2359752.11	181	315386.26	2358886.7	271	316837.66	2357914.52	361	315749.07	2359118.5
2	314768	2359988.9	92	315317.17	2359745.09	182	315386.86	2358885.06	272	316940.85	2357938.23	362	315750.41	2359119.62
3	314764.42	2359989.1	93	315316.3	2359743.58	183	315387.73	2358883.55	273	316951.83	2357902.68	363	315751.53	2359120.95
4	314762.71	2359988.8	94	315315.7	2359741.94	184	315388.85	2358882.21	274	317024.61	2357659.84	364	315752.4	2359122.46
5	314761.07	2359988.2	95	315315.4	2359740.23	185	315390.8	2358880.74	275	317025.49	2357658.33	365	315753	2359124.1
6	314759.56	2359987.33	96	315315.4	2359738.49	186	315392.98	2358879.39	276	317026.61	2357656.99	366	315753.3	2359125.82
7	314758.22	2359986.21	97	315315.7	2359736.77	187	315424.1	2358858.54	277	317028.15	2357655.75	367	315753.3	2359127.56
8	314757.1	2359984.88	98	315316.3	2359735.13	188	315449.58	2358841.07	278	317080.29	2357621.21	368	315753	2359129.28
9	314756.23	2359983.37	99	315317.17	2359733.62	189	315430.87	2358789.9	279	317081.93	2357620.62	369	315752.4	2359130.92
10	314755.63	2359981.73	100	315318.29	2359732.29	190	315430.88	2358789.79	280	317083.64	2357620.31	370	315751.53	2359132.43
11	314755.33	2359980.01	101	315319.62	2359731.17	191	315420.92	2358761.77	281	317085.39	2357620.31	371	315750.41	2359133.76
12	314755.33	2359978.27	102	315321.13	2359730.29	192	315296.15	2358422.01	282	317087.1	2357620.62	372	315749.07	2359134.88
13	314755.63	2359976.55	103	315322.77	2359729.7	193	315269.14	2358347.76	283	317088.74	2357621.21	373	315747.56	2359135.75
14	314756.23	2359974.91	104	315324.49	2359729.39	194	315259.83	2358355.92	284	317090.25	2357622.08	374	315745.64	2359136.4
15	314757.1	2359973.4	105	315326.23	2359729.39	195	315260.26	2358356.28	285	317091.59	2357623.2	375	315737.39	2359138.38
16	314758.22	2359972.07	106	315327.95	2359729.7	196	315261.38	2358357.61	286	317092.71	2357624.54	376	315658.01	2359159.69
17	314759.56	2359970.95	107	315329.58	2359730.29	197	315262.25	2358359.12	287	317093.58	2357626.05	377	315595.03	2359177.35
18	314761.07	2359970.08	108	315331.09	2359731.17	198	315262.85	2358360.76	288	317094.17	2357627.69	378	315619.04	2359242.69
19	314762.71	2359969.48	109	315332.24	2359732.13	199	315263.15	2358362.48	289	317094.48	2357629.4	379	315629.95	2359277.43
20	314764.19	2359969.22	110	315333.62	2359738.23	200	315263.15	2358364.22	290	317094.48	2357631.15	380	315633.69	2359287.18
21	314773.42	2359968.18	111	315405.81	2359809.52	201	315262.85	2358365.94	291	317094.17	2357632.86	381	315653.27	2359341.9
22	314835.63	2359956.48	112	315440.1	2359845.31	202	315262.25	2358367.58	292	317093.58	2357634.5	382	315663.85	2359366.72
23	315012.34	2359925.47	113	315442.68	2359848.65	203	315261.38	2358369.09	293	317092.71	2357636.01	383	315697.65	2359355.93
24	315047.42	2359918.96	114	315473.5	2359840.05	204	315260.26	2358370.42	294	317091.59	2357637.35	384	315706.3	2359351.86
25	315103.75	2359909.31	115	315513.28	2359829.44	205	315258.93	2358371.54	295	317090.04	2357638.59	385	315708.02	2359351.56
26	315173.26	2359896.87	116	315533.74	2359823.66	206	315257.42	2358372.41	296	317094.22	2357670.39	386	315709.76	2359351.56
27	315140.68	2359866.87	117	315492.05	2359750.76	207	315255.49	2358373.06	297	316970.97	2357908.48	387	315711.48	2359351.86
28	315139.56	2359865.54	118	315488.78	2359741.99	208	315245.75	2358375.28	298	316956.72	2357954.28	388	315713.12	2359352.45
29	315138.69	2359864.03	119	315488.48	2359740.27	209	315244.01	2358375.28	299	316955.85	2357955.79	389	315714.63	2359353.33
30	315138.1	2359862.39	120	315488.48	2359738.53	210	315242.29	2358374.98	300	316954.73	2357957.13	390	315715.96	2359354.45
31	315137.79	2359860.67	121	315488.78	2359736.81	211	315240.65	2358374.38	301	316953.4	2357958.25	391	315717.08	2359355.78
32	315137.79	2359858.93	122	315489.38	2359735.17	212	315237.71	2358372.66	302	316951.89	2357959.12	392	315717.96	2359357.29
33	315138.02	2359857.62	123	315490.25	2359733.66	213	315190.35	2358393.9	303	316950.25	2357959.72	393	315718.55	2359358.93
34	315146.9	2359817.95	124	315491.37	2359732.33	214	315140.62	2358417.87	304	316948.53	2357960.02	394	315718.85	2359360.65
35	315155.02	2359777.98	125	315492.71	2359731.21	215	315138.9	2358418.17	305	316946.79	2357960.02	395	315718.85	2359362.39
36	315151.88	2359765.59	126	315494.22	2359730.34	216	315137.16	2358418.17	306	316945.42	2357959.78	396	315718.55	2359364.11
37	315151.88	2359763.85	127	315495.85	2359729.74	217	315135.44	2358417.87	307	316833.15	2357934	397	315717.96	2359365.74
38	315151.88	2359762.13	128	315497.57	2359729.14	218	315133.8	2358417.27	308	316659.85	2357893.33	398	315717.08	2359367.25
39	315152.78	2359760.5	129	315499.31	2359729.44	219	315132.29	2358416.4	309	316598.55	2357879.24	399	315715.96	2359368.59
40	315153.53	2359759.21	130	315501.03	2359729.74	220	315130.96	2358415.28	310	316545.13	2357897.43	400	315714.63	2359369.71
41	315159.63	2359750.33	131	315502.67	2359730.34	221	315129.84	2358413.94	311	316435.46	2357934.39	401	315713.33	2359370.46
42	315160.97	2359749.21	132	315504.18	2359731.21	222	315128.97	2358412.43	312	316358.42	2357959.98	402	315704.45	2359374.73
43	315162.48	2359748.34	133	315505.51	2359732.33	223	315128.37	2358410.79	313	316247.38	2357997.74	403	315671.18	2359385.38
44	315164.11	2359747.74	134	315506.63	2359733.66	224	315128.07	2358409.08	314	316121.75	2358040.06	404	315677.49	2359386.67
45	315165.83	2359747.44	135	315507.77	2359735.91	225	315128.07	2358407.33	315	315857.4	2358128.31	405	315793.69	2359719.61
46	315167.57	2359747.44	136	315510.19	2359742.27	226	315128.37	2358405.62	316	315852.76	2358130.1	406	315807.71	2359757.84
47	315169.29	2359747.74	137	315553.6	2359811.11	227	315128.97	2358403.98	317	315746.26	2358165.88	407	315808.01	2359774.26
48	315170.93	2359748.34	138	315631.18	2359796.64	228	315129.84	2358402.47	318	315690.82	2358184.24	408	315808.01	2359761.3
49	315172.44	2359749.21	139	315784.97	2359753.84	229	315130.96	2358401.13	319	315578.72	2358221.83	409	315807.71	2359763.01
50	315173.77	2359750.33	140	315777.19	2359732.67	230	315132.29	2358400.01	320	315518.49	2358242.32	410	315807.11	2359764.65
51	315174.89	2359751.66	141	315774.96	2359732.55	231	315133.66	2358399.22	321	315392.88	2358284.76	411	315806.24	2359766.16
52	315175.77	2359753.17	142	315773.24	2359732.25	232	315182.03	2358375.73	322	315337.99	2358302.82	412	315805.12	2359767.5
53	315176.36	2359754.81	143	315771.6	2359731.65	233	315232.96	2358352.87	323	315285.81	2358335.09	413	315803.79	2359768.62
54	315176.66	2359756.53	144	315770.09	2359730.78	234	315267.09	2358323.19	324	315439.71	2358754.93	414	315802.28	2359769.49
55	315176.66	2359758.27	145	315768.76	2359729.66	235	315329.52	2358284.62	325	315439.72	2358755.05	415	315800.86	2359770
56	315176.36	2359759.99	146	315767.64	2359728.23	236	315330.63	2358284.22	326	315449.68	2358783.08	416	315786.4	2359774.26
57	315175.77	2359761.62	147	315766.76	2359726.82	237	315376.18	2358269.2	327	315465.57	2358826.58	417	315705.3	2359796.91
58	315175.02	2359762.91	148	315766.17	2359725.18	238	315345.48	2358196.49	328	315466.45	2358826.42	418	315518.51	2359848.75
59	315172.67	2359766.5	149	315765.87	2359723.46	239	315277.45	2358036.48	329	315468.89	2358826.54	419	315478.73	2359859.36
60	315175.25	2359776.8	150	315765.87	2359721.72	240	315277.15	2358034.76	330	315535.98	2358837.2	420	315381.94	2359866.56
61	315175.05	2359779.66	151	315766.17	2359720	241	315277.15	2358033.02	331	315727.15	2358869.09	421	315410.62	2359929
62	315166.41	2359822.22	152	315766.76	2359718.36	242	315277.45	2358031.3	332	315797.63	2358881.16	422	315444.14	2359979.22
63	315158.78	2359856.36	153	315767.64	2359716.85	243	315278.04	2358029.66	333	315799.26	2358881.			

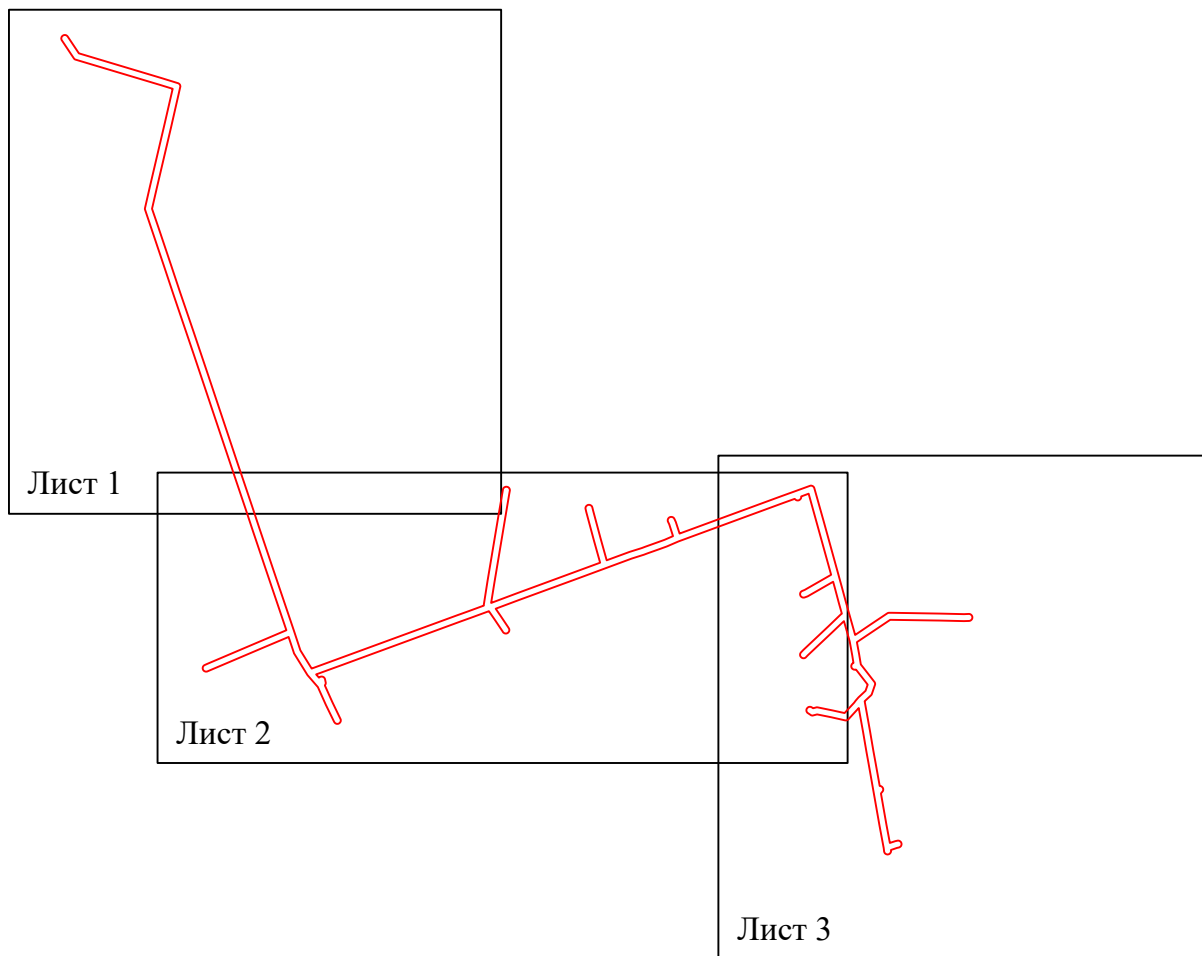
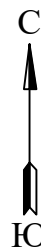
**Схема расположения границ публичного сервитута
для размещения объекта
ВЛ-10 кВ №6 ПС Сандатовская**

Каталог координат		
Площадь зоны публичного сервитута		
132586 кв.м		
Обозначение характерных точек границ	Координаты, м	
	X	Y
1	2	3
451	315361.28	2359891.7
452	315326.69	2359897.92
453	315297.83	2359902.82
454	315273.83	2359921.59
455	315247.56	2359941.85
456	315246.05	2359942.72
457	315244.41	2359943.32
458	315242.69	2359943.62
459	315240.95	2359943.62
460	315238.55	2359943.07
461	315212.48	2359933.99
462	315210.97	2359933.12
463	315209.41	2359931.74
464	315192.64	2359913.81
465	315183.89	2359915.29
466	315107.23	2359929
467	315050.86	2359938.63
468	315015.84	2359945.12
469	314950.67	2359956.61
470	314950.67	2359957.63
471	314950.37	2359959.34
472	314949.77	2359960.98
473	314948.9	2359962.49
474	314947.78	2359963.83
475	314946.44	2359964.95
476	314944.93	2359965.82
477	314943.3	2359966.41
478	314941.58	2359966.72
479	314939.84	2359966.72
480	314938.12	2359966.41
481	314936.48	2359965.82
482	314934.97	2359964.95
483	314930.63	2359961.29
484	314928.79	2359960.45
485	314839.12	2359976.14
486	314788.06	2359985.77
487	314793.18	2360001.1
488	314794.77	2360008.15
489	314794.77	2360009.9
490	314794.47	2360011.61
491	314793.87	2360013.25
492	314793	2360014.76
493	314791.88	2360016.09
494	314790.55	2360017.22
495	314789.04	2360018.09
496	314787.4	2360018.68
497	314785.68	2360018.99
498	314783.94	2360018.99
499	314782.22	2360018.68
500	314780.58	2360018.09
501	314779.07	2360017.22
502	314777.74	2360016.09
503	314776.62	2360014.76
504	314775.75	2360013.25
505	314775.1	2360011.34

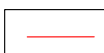
**Схема расположения границ публичного сервитута
для размещения объекта
ВЛ-10 кВ №6 ПС Сандатовская
(наименование объекта землеустройства)**

План границ объекта землеустройства

Обзорная схема границ объекта землеустройства



Условные обозначения:

 - граница устанавливаемой охранной зоны