

**Сообщение о возможном установлении публичного сервитута в целях размещения объекта электросетевого хозяйства «ВЛ-10 кВ №6 ПС Н.Егорлыкская»**

Администрация Сальского района в соответствии со ст.39.42 Земельного кодекса РФ информирует о возможности установлении публичного сервитута с целью размещения объектов электросетевого хозяйства, и их неотъемлемых технологических частей сроком на 49 лет. Публичный сервитут испрашивается в отношении следующих земельных участков с кадастровыми номерами по адресу Ростовская область, Сальский район (или иное описание местоположения):

**1.** 61:34:0000000:7566, местоположение: Ростовская область, Сальский район; **2.** 61:34:0110101:8, местоположение: с. Новый Егорлык, ул. Красная, 32-б; **3.** 61:34:0110101:79, местоположение: с. Новый Егорлык, ул. Титова, 20; **4.** 61:34:0110101:6694, местоположение: с. Новый Егорлык, ул. Фрунзе, 54 "а"; **5.** 61:34:0110101:6689, местоположение: с. Новый Егорлык, ВЛ-10 кВ №5 ПС Новоегорлыкская; **6.** 61:34:0110101:6427, местоположение: с. Новый Егорлык, ул. Титова; **7.** 61:34:0110101:6409, местоположение: с. Новый Егорлык, ул. Гоголя; **8.** 61:34:0110101:6408, местоположение: с. Новый Егорлык, ул. Политотдельская; **9.** 61:34:0110101:6183, местоположение: с. Новый Егорлык, ул. Красная; **10.** 61:34:0110101:6159, местоположение: с. Новый Егорлык, ул. Фрунзе; **11.** 61:34:0110101:6157, местоположение: с. Новый Егорлык, ул. Андреева; **12.** 61:34:0110101:6156, местоположение: с. Новый Егорлык, пер. Южный; **13.** 61:34:0110101:254, местоположение: с. Новый Егорлык, ул. Фрунзе, 118; **14.** 61:34:0110101:2375, местоположение: в кадастровом квартале 61:34:11 01 01 с условным центром в с.Новый Егорлык, поле 31 г; **15.** 61:34:0110101:2360, местоположение: с. Новый Егорлык, ул. Гоголя, д. 28; **16.** 61:34:0110101:2351, местоположение: с. Новый Егорлык, ул. Фрунзе, 122; **17.** 61:34:0110101:2301, местоположение: с. Новый Егорлык, ул. Фрунзе, 13; **18.** 61:34:0110101:2299, местоположение: с. Н. Егорлык, ул. Фрунзе, 11; **19.** 61:34:0110101:2297, местоположение: с. Новый Егорлык, ул. Фрунзе, 9; **20.** 61:34:0110101:2007, местоположение: с. Новый Егорлык, ул. Красная, 65; **21.** 61:34:0110101:1899, местоположение: с. Новый Егорлык, ул. Андреева, 55; **22.** 61:34:0110101:1896, местоположение: с. Новый Егорлык, ул. Андреева, 51; **23.** 61:34:0110101:1889, местоположение: с. Новый Егорлык, ул. Андреева, 38; **24.** 61:34:0110101:1600, местоположение: с. Новый Егорлык, ул. Гоголя, 27; **25.** 61:34:0110101:1408, местоположение: с. Новый Егорлык, ул. Гоголя, д. 28; **26.** 61:34:0110101:1299, местоположение: с. Новый Егорлык, ул. Гагарина, 22; **27.** 61:34:0110101:1295, местоположение: с. Новый Егорлык, ул. Гагарина, 16; **28.** 61:34:0110101:109, местоположение: с. Новый Егорлык, ул. Гагарина, 28; **29.** 61:34:0110101:105, местоположение: с. Новый Егорлык, ул. Гагарина, 20; **30.** 61:34:0600013:682, местоположение: в кадастровом квартале 61:34:60 00 13 с условным центром в с. Новый Егорлык, бр. № 9, поле 34 г; **31.** 61:34:0600013:679, местоположение: в кадастровом квартале 61:34:60 00 13 с условным центром в с. Новый Егорлык, бр. № 9, поле 34 г; **32.** 61:34:0600013:626, местоположение: в 100 м севернее с. Новый Егорлык; **33.** 61:34:0600013:533, местоположение: на расстоянии 1 км на восток от с. Новый Егорлык; **34.** 61:34:0600013:531, местоположение: участок расположен на расстоянии 0,5 км на восток от с. Новый Егорлык; **35.** 61:34:0600013:530, местоположение: участок расположен на расстоянии 4 км на восток от с. Новый Егорлык; **36.** 61:34:0600013:2460, местоположение: в кадастровом квартале 61:34:0600013 с условным центром в с. Новый Егорлык; **37.** 61:34:0600013:2437, местоположение: Ростовская область, Сальский район, в кадастровом квартале 61:34:0600013 с условным центром в с. Новый Егорлык; **38.** 61:34:0600013:2349, местоположение: в кадастровом квартале 61:34:0600013, с условным центром в с. Новый Егорлык, бригада 3, поле 14о; **39.** 61:34:0600013:2348, местоположение: в кадастровом квартале 61:34:0600013, с условным центром в с. Новый Егорлык, бригада 3, поле 14о; **40.** 61:34:0600013:2279, местоположение: в кадастровом квартале 61:34:0600013 с условным центром в с. Новый Егорлык, бригада 7, поле III к 2, участок 3, бригада 1, поле IV, участок 4, бригада 8, поле II к2, участок 1, 2; **41.** 61:34:0600013:2210, местоположение: в кадастровом квартале 61:34:0600013 с условным центром в с.Новый Егорлык; **42.** 61:34:0600013:1798, местоположение: Новоегорлыкское сельское поселение;

**Адрес, по которому заинтересованные лица могут ознакомиться с поступившим ходатайством об установлении публичного сервитута и прилагаемым к нему описанием местоположения границ публичного сервитута, подать заявления об учете прав на земельные участки, а также срок подачи указанных заявлений, время приема заинтересованных лиц для ознакомления с поступившим ходатайством об установлении публичного сервитута:** Управление имущественных отношений Сальского района, 347630, Ростовская область, г. Сальск, ул. Ленина, 22, каб. № 415, понедельник-пятница, с 08 ч. 00 м. до 17 ч. 00 м., перерыв с 12 ч. 00 м. до 13 ч. 00 м., Администрация Новоегорлыкского сельского поселения, 347616 Ростовская область, Сальский район, с. Новый Егорлык, ул. Советская, 17 «а», понедельник-пятница, с 08 ч. 00 м. до 17 ч. 00 м., перерыв с 12 ч. 00 м. до 13 ч. 00 м. Местоположение границ публичного сервитута, а также перечень координат характерных точек

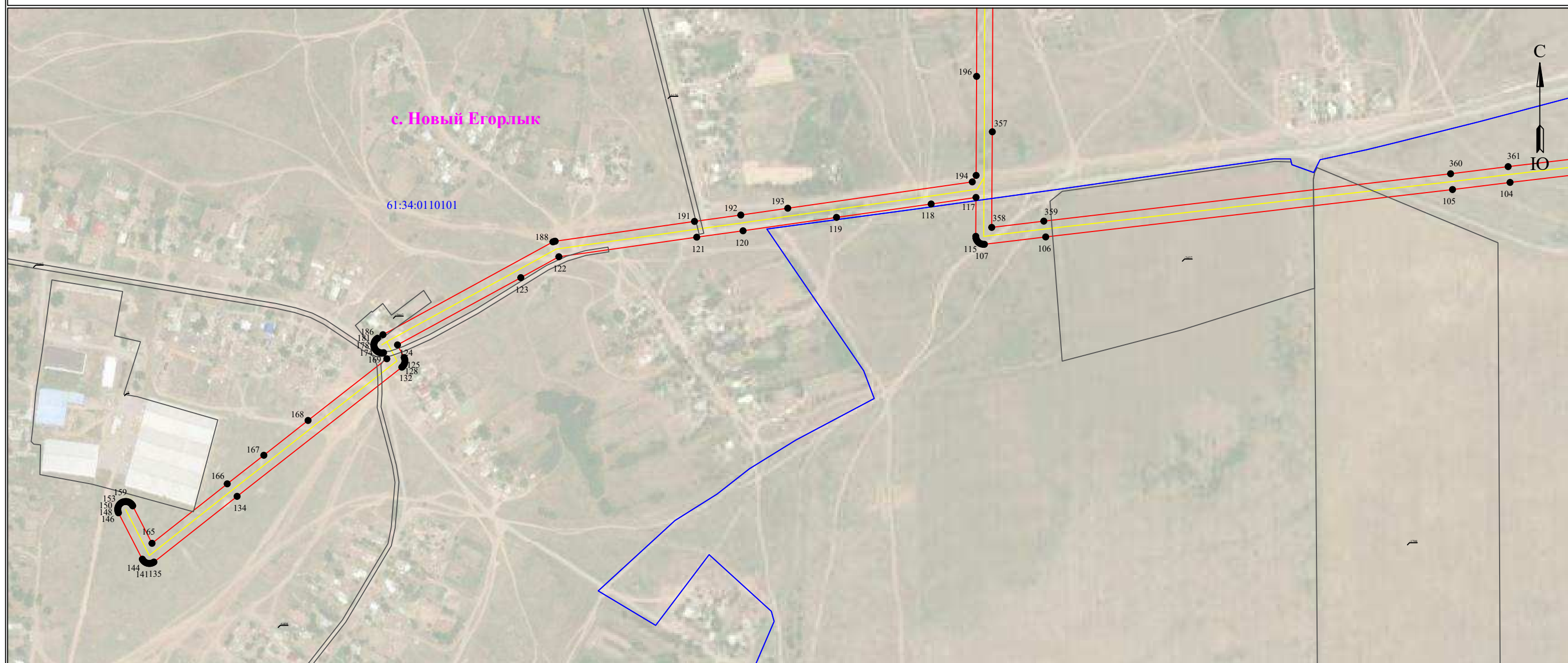
этих границ размещено на официальном Интернет-сайте Администрации Сальского района [www.salsk.org](http://www.salsk.org) и на сайте Администрации Новоегорлыкского сельского поселения [www.novoeorlikskaya-adm.ru](http://www.novoeorlikskaya-adm.ru). Правообладатели земельных участков, в отношении которых испрашивается публичный сервитут, если их права не зарегистрированы в Едином государственном реестре недвижимости, в течение тридцати дней со дня опубликования сообщения, вправе подать в Управление имущественных отношений Сальского района, заявления (на имя главы Администрации Сальского района), об учете их прав (обременений прав) на земельные участки с приложением копий документов, подтверждающих эти права (обременения прав). В таких заявлениях указывается способ связи с правообладателями земельных участков, в том числе их почтовый адрес и адрес электронной почты.

## Схема расположения границ публичного сервитута

для размещения объекта  
ВЛ-10 кВ №6 ПС Н.Егорлыкская

(наименование объекта землеустройства)

### План границ объекта землеустройства



#### Используемые условные знаки и обозначения:

Масштаб 1:5000

Лист 1 из 5

- 1 - обозначение характерной точки границы устанавливаемой зоны публичного сервитута
- границы земельных участков, попадающих в зону публичного сервитута
- граница кадастрового квартала
- 61:34:0110101 - номер кадастрового квартала
- граница устанавливаемой зоны публичного сервитута
- ось линии
- :242 - кадастровый номер ЗУ
- с. Новый Егорлык - наименование субъекта, населенного пункта

## Схема расположения границ публичного сервитута

для размещения объекта

ВЛ-10 кВ №6 ПС Н.Егорлыкская

(наименование объекта землеустройства)

## План границ объекта землеустройства



## Используемые условные знаки и обозначения:

Масштаб 1:5000

Лист 2 из 5

• 1 - обозначение характерной точки границы устанавливаемой зоны публичного сервитута

— - границы земельных участков, попадающих в зону публичного сервитута

— - граница кадастрового квартала

61:34:0110101 - номер кадастрового квартала

— - граница устанавливаемой зоны публичного сервитута

:242 - кадастровый номер ЗУ

— - ось линии

с. Новый Егорлык - наименование субъекта, населенного пункта



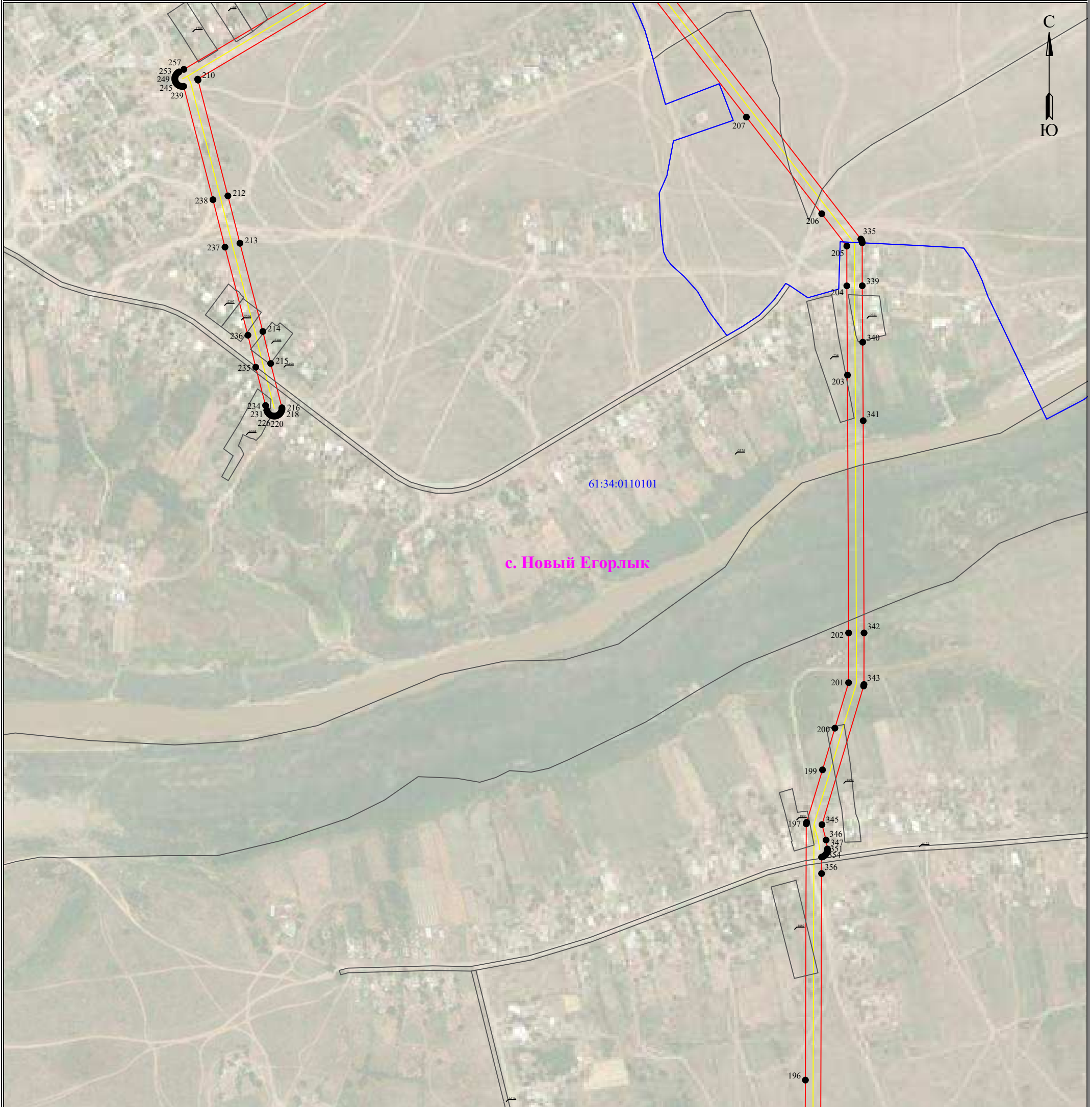
# Схема расположения границ публичного сервитута

для размещения объекта

ВЛ-10 кВ №6 ПС Н.Егорлыкская

(наименование объекта землеустройства)

## План границ объекта землеустройства



### Используемые условные знаки и обозначения:

Масштаб 1:5000

Лист 3 из 5

- 1 - обозначение характерной точки границы устанавливаемой зоны публичного сервитута
- границы земельных участков, попадающих в зону публичного сервитута
- граница кадастрового квартала
- 61:34:0110101 - номер кадастрового квартала
- граница устанавливаемой зоны публичного сервитута
- ось линии
- :242 - кадастровый номер ЗУ
- с. Новый Егорлык - наименование субъекта, населенного пункта

## Схема расположения границ публичного сервитута

для размещения объекта

ВЛ-10 кВ №6 ПС Н.Егорлыкская

(наименование объекта землеустройства)

## План границ объекта землеустройства



## Используемые условные знаки и обозначения:

Масштаб 1:5000

Лист 4 из 5

- 1 - обозначение характерной точки границы устанавливаемой зоны публичного сервитута
- границы земельных участков, попадающих в зону публичного сервитута
- граница кадастрового квартала
- 61:34:0110101 - номер кадастрового квартала
- граница устанавливаемой зоны публичного сервитута
- ось линии
- :242 - кадастровый номер ЗУ
- с. Новый Егорлык - наименование субъекта, населенного пункта



**Схема расположения границ публичного сервитута**

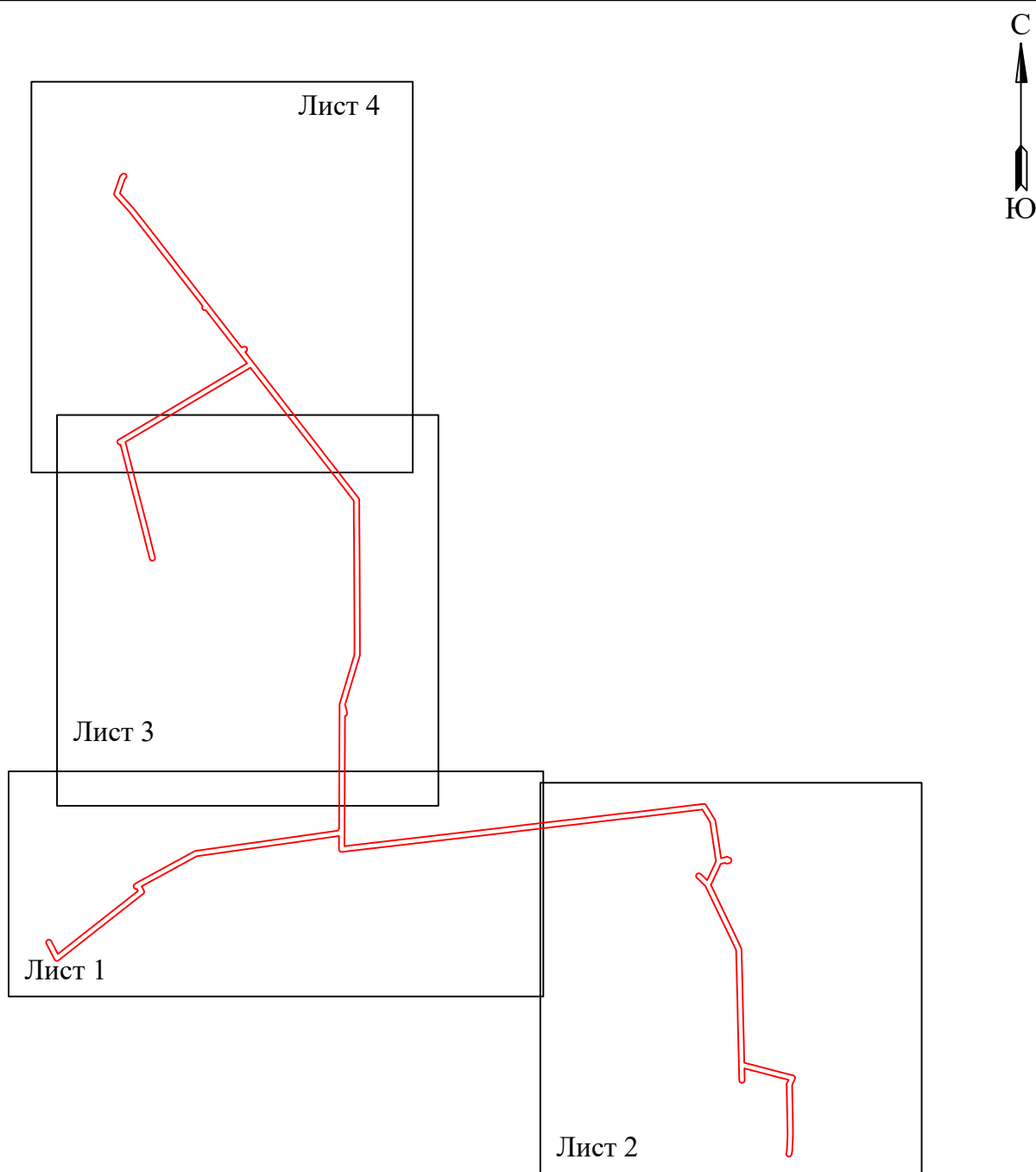
для размещения объекта

**ВЛ-10 кВ №6 ПС Н.Егорлыкская**


(наименование объекта землеустройства)

**План границ объекта землеустройства**

**Обзорная схема границ объекта землеустройства**



**Условные обозначения:**

 - граница устанавливаемой охранной зоны