

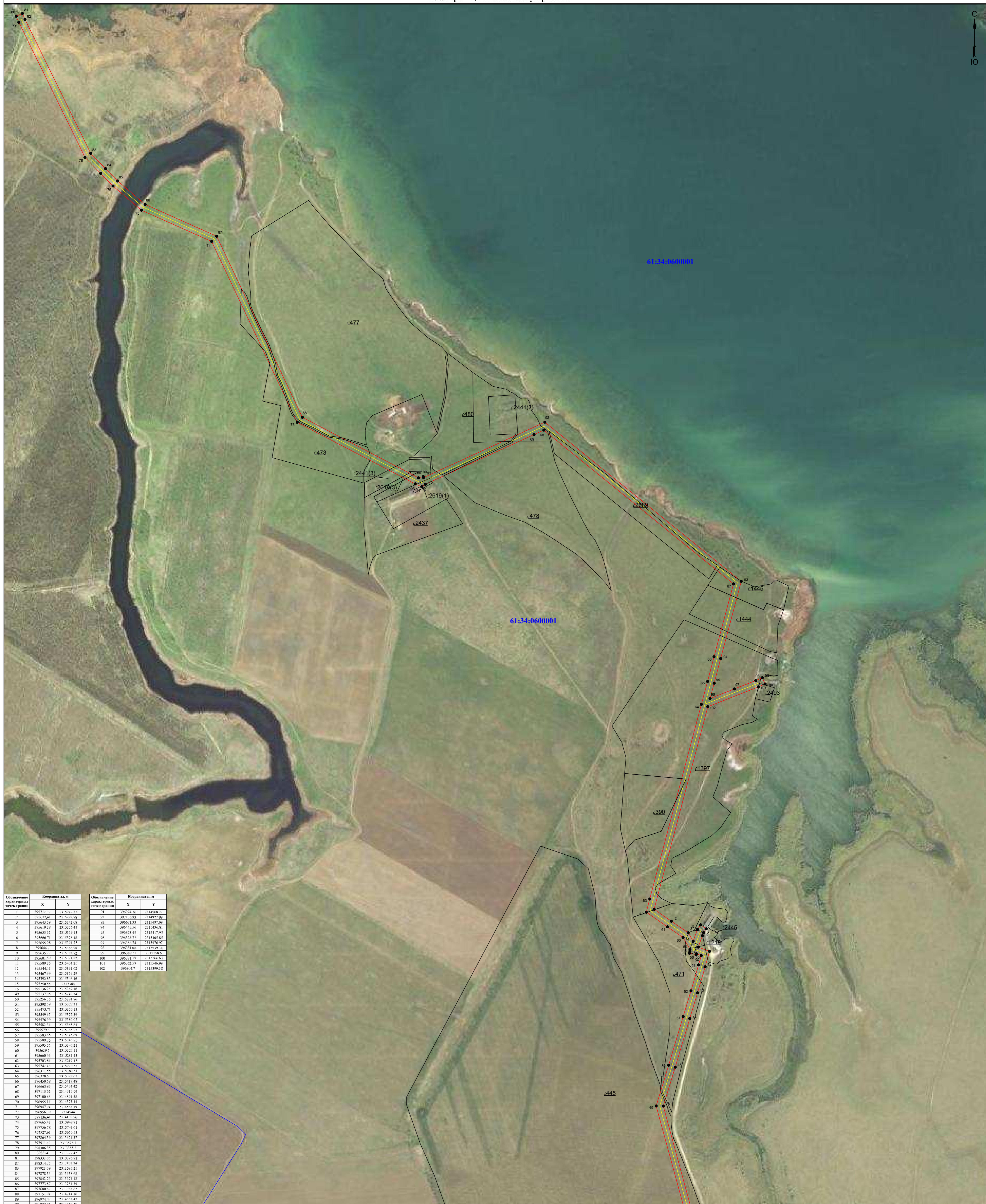
Сообщение о возможном установлении публичного сервитута в целях размещения объекта электросетевого хозяйства «ВЛ-6кВ №1 ПС Фрунзе-3»

Администрация Сальского района в соответствии со ст.39.42 Земельного кодекса РФ информирует о возможности установлении публичного сервитута с целью размещения объектов электросетевого хозяйства, и их неотъемлемых технологических частей сроком на 49 лет. Публичный сервитут испрашивается в отношении следующих земельных участков с кадастровыми номерами по адресу Ростовская область, Сальский район (или иное описание местоположения):

1. 61:34:0600001:2619, местоположение: р-н Сальский, п. Степной Курган, в кадастровом квартале 61:34:600001 с условным центром в п. Степной Курган; **2.** 61:34:0600001:2493, местоположение: р-н Сальский, п. Степной Курган, в кадастровом квартале 61:34:0600001 с условным центром в п. Степной Курган, отделение №5, поле 23 - г; **3.** 61:34:0600001:2451, местоположение: р-н Сальский, п. Степной Курган, в кадастровом квартале 61:34:0600001 с условным центром в п. Степной Курган; **4.** 61:34:0600001:2450, местоположение: р-н Сальский, п. Степной Курган, в кадастровом квартале 61:34:0600001 с условным центром в п. Степной Курган; **5.** 61:34:0600001:2445, местоположение: Сальский район, 1700 м севернее п. Степной Курган; **6.** 61:34:0600001:2441, местоположение: р-н Сальский, п. Степной Курган, отделение №5, поле 28о, в кадастровом квартале 61:34:0600001 с условным центром в п. Степной Курган, отделение №5, поле 28о; **7.** 61:34:0600001:2437, местоположение: р-н Сальский, п. Степной Курган, в кадастровом квартале 61:34:0600001 с условным центром в п. Степной Курган, отделение №5, поле 28о; **8.** 61:34:0600001:1445, местоположение: р-н Сальский, Манычское сельское поселение; **9.** 61:34:0600001:1444, местоположение: р-н Сальский, Манычское сельское поселение; **10.** 61:34:0600001:1397, местоположение: р-н Сальский; **11.** 61:34:0600001:1219, местоположение: р-н Сальский, 6 км северо-западнее п. Степной Курган, левый берег Веселовского водохранилища; **12.** 61:34:0600001:476, местоположение: р-н Сальский, п. Степной Курган, в кадастровом квартале 61:34:60 00 01 с условным центром в п. Степной Курган; **13.** 61:34:0600001:390, местоположение: р-н Сальский, п. Степной Курган, в кадастровом квартале 61:34:60 00 01 с условным центром в п. Степной Курган, отд. № 5, поле 23 г; **14.** 61:34:0000000:49, местоположение: р-н Сальский; **15.** 61:34:0600001:2597, местоположение: р-н Сальский, в кадастровом квартале 61:34:0600001 с условным центром в п. Степной Курган, отд. №5, поле 27о; **16.** 61:34:0600001:2689, местоположение: р-н Сальский, в кадастровом квартале 61:34:0600001 с условным центром в п. Степной Курган, отделение №5, поле 28о; **17.** 61:34:0000000:57, местоположение: р-н Сальский;

Адрес, по которому заинтересованные лица могут ознакомиться с поступившим ходатайством об установлении публичного сервитута и прилагаемым к нему описанием местоположения границ публичного сервитута, подать заявления об учете прав на земельные участки, а также срок подачи указанных заявлений, время приема заинтересованных лиц для ознакомления с поступившим ходатайством об установлении публичного сервитута: Управление имущественных отношений Сальского района, 347630, Ростовская область, г. Сальск, ул. Ленина, 22, каб. № 415, понедельник-пятница, с 08 ч. 00 м. до 17 ч. 00 м., перерыв с 12 ч. 00 м. до 13 ч. 00 м., Администрация Манычского сельского поселения, 347602, Ростовская область, Сальский район, п. Степной Курган, ул. Победы, 21. Местоположение границ публичного сервитута, а также перечень координат характерных точек этих границ размещено на официальном Интернет-сайте Администрации Сальского района www.salsk.org, на сайте Администрации Манычского сельского поселения, <https://manychskoesp.ru/rekvizity-i-kontakty.html>, а также на информационных щитах в границах территории Манычского сельского поселения. Правообладатели земельных участков, в отношении которых испрашивается публичный сервитут, если их права не зарегистрированы в Едином государственном реестре недвижимости, в течение тридцати дней со дня опубликования сообщения, вправе подать в Управление имущественных отношений Сальского района, заявления (на имя главы Администрации Сальского района), об учете их прав (обременений прав) на земельные участки с приложением копий документов, подтверждающих эти права (обременения прав). В таких заявлениях указывается способ связи с правообладателями земельных участков, в том числе их почтовый адрес и адрес электронной почты.

**Схема расположения границ публичного сервитута
для размещения объекта
ВЛ-6 кв № 1 ПС Фрунзе-3
(наименование объекта землеустройства)
План границ объекта землеустройства**



Обозначение характерной точки границы	Координаты, м		Обозначение характерной точки границы	Координаты, м	
	X	Y		X	Y
1	395712.32	2315242.23	91	396974.76	2314568.27
2	395677.41	2315292.78	92	397136.93	2314922.99
3	395641.99	2315342.86	93	396611.33	2315487.09
4	395619.28	2315356.43	94	396445.56	2315436.81
5	395583.62	2315369.13	95	396373.49	2315417.93
6	395566.71	2315378.48	96	396328.22	2315405.85
7	395565.08	2315394.75	97	396356.74	2315476.97
8	395644.2	2315396.98	98	396381.08	2315539.14
9	395625.27	2315382.27	99	396339.51	2315558.6
10	395601.69	2315371.22	100	396371.19	2315566.63
11	395589.25	2315404.25	101	396362.59	2315546.99
12	395544.11	2315392.62	102	396304.7	2315399.18
13	395467.99	2315369.29			
14	395392.83	2315346.46			
15	395329.52	2315304			
16	395136.76	2315269.16			
17	395127.05	2315248.34			
18	395226.25	2315234.86			
19	395398.59	2315327.11			
20	395473.71	2315350.13			
21	395492.62	2315272.39			
22	395576.99	2315380.05			
23	395582.24	2315365.84			
24	395579.6	2315302.77			
25	395583.65	2315345.69			
26	395589.75	2315346.95			
27	395595.56	2315347.11			
28	395629.6	2315327.11			
29	395660.94	2315281.43			
30	395703.84	2315239.45			
31	395742.46	2315219.53			
32	396311.53	2315208.21			
33	396376.63	2315198.63			
34	396450.68	2315417.48			
35	396663.93	2315414.42			
36	397113.62	2314939.69			
37	397100.66	2314893.38			
38	396953.14	2314873.44			
39	396947.84	2314851.19			
40	396956.39	2314544			
41	397126.41	2314498.96			
42	397065.42	2313948.11			
43	39756.78	2313743.61			
44	397827.61	2313669.73			
45	397864.39	2313624.17			
46	397921.42	2313578.7			
47	398366.37	2313585.7			
48	398324	2313577.42			
49	398322.06	2313595.73			
50	398311.76	2313603.94			
51	397923.09	2313595.25			
52	397878.36	2313638.68			
53	397864.26	2313614.48			
54	397773.97	2313754.39			
55	397680.67	2313693.62			
56	397511.04	2313614.48			
57	396754.07	2314553.47			
58	396977.36	2314467.48			

Используемые условные знаки и обозначения:

- обозначение характерной точки границы устанавливаемой зоны публичного сервитута
- границы земельных участков, попадающих в зону публичного сервитута
- граница кадастрового квартала
- 61:34:0600001** - номер кадастрового квартала
- граница устанавливаемой зоны публичного сервитута
- ось линии
- кадастровый номер ЗУ

Масштаб 1:5000

Схема расположения границ публичного сервитута

для размещения объекта

ВЛ-6 кВ № 1 ПС Фрунзе-3

(наименование объекта землеустройства)

План границ объекта землеустройства



Используемые условные знаки и обозначения:

Масштаб 1:5000

Лист 2 из 2

- 1 - обозначение характерной точки границы устанавливаемой зоны публичного сервитута
- границы земельных участков, попадающих в зону публичного сервитута
- граница кадастрового квартала
- 61:34:0600001** - номер кадастрового квартала
- граница устанавливаемой зоны публичного сервитута
- ось линии
- :242 - кадастровый номер ЗУ
- п. Степной** - наименование субъекта, населенного пункта