

Сообщение о возможном установлении публичного сервитута	
Администрация Сальского района (наименование органа, принимающего решение об установлении публичного сервитута)	
Размещение объектов электросетевого хозяйства ВЛ-10 кВ № 2 ПС Сеятель, ВЛ-10 кВ № 3 ПС Сеятель, ВЛ-10 кВ № 6 ПС Трубецкая, ВЛ-10 кВ № 7 ПС Трубецкая, их неотъемлемых технологических частей (цель установления публичного сервитута)	
Сервитут испрашивается в отношении следующих земельных участков:	
Кадастровый номер	Адрес или иное местоположение земельного участка (участков): Ростовская область, Сальский район
61:34:0600020:925	п. Сеятель Северный ул. Школьная, 124 а
61:34:0600020:585	в кадастровом квартале 61:34:600020 с условным центром в п.Сеятель Северный, поле 4г
61:34:0600020:453	с условным центром в п. Сеятель Северный
61:34:0600020:357	в кадастровом квартале 61:34:600020 с условным центром в п. Сеятель Северный, поле П2 к, участок 3,4
61:34:0600020:256	100 м на запад от п. Сеятель Северный
61:34:0070101:2015	в кадастровом квартале 61:34:0070101 с условным центром в п. Сеятель Северный
61:34:0000000:7687	Российская Федерация, Ростовская область, Сальский район
61:34:0070101:1823	п. Сеятель Северный, ул. Спортивная, 64-а
61:34:0070101:1822	п. Сеятель Северный, ул. Спортивная, 64-б
61:34:0070101:576	в кадастровом квартале 61:34:600020 с условным центром в п. Сеятель Северный, поле П2к
61:34:0070101:561	п. Сеятель Северный, ул. Спортивная, 46
61:34:0070101:519	п. Сеятель Северный, ул. Спортивная, 47
61:34:0070101:517	п. Сеятель Северный, ул. Спортивная, 46а
61:34:0070101:500	п. Сеятель Северный, ул. Спортивная, 20
61:34:0070101:490	п. Сеятель Северный, ул. Спортивная, 10
61:34:0070101:346	п. Сеятель Северный, пер. Садовый, 4
61:34:0070101:340	п. Сеятель Северный, ул. Школьная, 124
61:34:0070101:322	п. Сеятель Северный, ул. Спортивная, 64
61:34:0070101:276	п. Сеятель Северный, ул. 3-я линия, 20
61:34:0070101:257	п. Сеятель Северный, ул. Спортивная, 57
61:34:0070101:223	п. Сеятель Северный, пер. Садовый, 3
61:34:0070101:211	п. Сеятель Северный, ул. Спортивная, 34а
61:34:0070101:179	п. Сеятель Северный, ул. 3 линия, 10
61:34:0070101:147	п. Сеятель Северный, ул. Первомайская, 18
61:34:0070101:70	п. Сеятель Северный, пер. Садовый, 2
61:34:0070101:63	п. Сеятель Северный, пер. Садовый, 1
61:34:0070101:45	п. Сеятель Северный, ул. Первомайская, 26
61:34:0070101:1824	п. Сеятель Северный, ул. Садовая, 75
61:34:0070101:584	п. Сеятель Северный, ул. Садовая, 73
61:34:0070101:551	п. Сеятель Северный, ул. Садовая, 66
61:34:0070101:550	п. Сеятель Северный, ул. Садовая, 64
61:34:0070101:546	п. Сеятель Северный, ул. Победы, 18
61:34:0070101:484	п. Сеятель Северный, ул. Садовая, 61
61:34:0070101:482	п. Сеятель Северный, ул. Садовая, 59
61:34:0070101:480	п. Сеятель Северный, ул. Садовая, 57
61:34:0070101:479	п. Сеятель Северный, ул. Садовая, 56
61:34:0070101:477	п. Сеятель Северный, ул. Садовая, 54
61:34:0070101:474	п. Сеятель Северный, ул. Садовая, 51
61:34:0070101:472	п. Сеятель Северный, ул. Садовая, 47
61:34:0070101:468	п. Сеятель Северный, ул. Садовая, 43
61:34:0070101:467	п. Сеятель Северный, ул. Садовая, 42

61:34:0070101:463	п. Сеятель Северный, ул. Садовая, 38
61:34:0070101:458	п. Сеятель Северный, ул. Садовая, 30
61:34:0070101:420	п. Сеятель Северный, ул. Первомайская, 67
61:34:0070101:342	п. Сеятель Северный
61:34:0070101:321	п. Сеятель Северный, ул. Садовая, 65
61:34:0070101:316	п. Сеятель Северный, ул. Садовая, 68
61:34:0070101:111	п. Сеятель Северный, ул. Октябрьская, 59
61:34:0070101:19	п. Сеятель Северный, ул. Садовая, 49
61:34:0070101:18	п. Сеятель Северный, ул. Садовая, 48
61:34:0600020:585	установлено относительно ориентира в кадастровом квартале 61:34:600020 с условным центром в п.Сеятель Северный, поле 4г
61:34:0600020:256	Сальский район, 100 м на запад от п. Сеятель Северный
61:34:0600020:1192	Сальский район, в кадастровом квартале 61:34:0600020 с условным центром в п. Сеятель Северный
61:34:0010004:33	п. Гигант, ул. Заводская, 6-д
61:34:0010112:23	п. Гигант, ул. Промышленная, 3
61:34:0010112:12	п. Гигант, пер Западный, 2
61:34:0010004:38	п. Гигант, ул. Заводская, д. 6

Адрес, по которому заинтересованные лица могут ознакомиться с поступившим ходатайством об установлении публичного сервитута и прилагаемым к нему описанием местоположения границ публичного сервитута, подать заявления об учете прав на земельные участки, а также срок подачи указанных заявлений, время приема заинтересованных лиц для ознакомления с поступившим ходатайством об установлении публичного сервитута: Управление имущественных отношений Сальского района, 347630, Ростовская область, г. Сальск, ул. Ленина, 22, каб. № 415, понедельник-пятница, с 08 ч. 00 м. до 17 ч. 00 м., перерыв с 12 ч. 00 м. до 13 ч. 00 м., Администрация Гигантовского сельского поселения, 347628, Ростовская область, Сальский район, п. Гигант, ул. Ленина, 35, понедельник-пятница, с 08 ч. 00 м. до 17 ч. 00 м. Местоположение границ публичного сервитута, а также перечень координат характерных точек этих границ прилагается к настоящему сообщению. Правообладатели земельных участков, в отношении которых испрашивается публичный сервитут, если их права не зарегистрированы в Едином государственном реестре недвижимости, в течение тридцати дней со дня опубликования сообщения, вправе подать в Управление имущественных отношений Сальского района, заявления (на имя главы Администрации Сальского района), об учете их прав (обременений прав) на земельные участки с приложением копий документов, подтверждающих эти права (обременения прав). В таких заявлениях указывается способ связи с правообладателями земельных участков, в том числе их почтовый адрес и адрес электронной почты. В соответствии с Распоряжением Губернатора Ростовской области от 27.03.2020 № 60 «О дополнительных мерах по предотвращению распространения новой коронавирусной инфекции (2019-nCoV)», рекомендуем направлять заявления на бумажном носителе, с приложением копии документа удостоверяющего личность заявителя почтовым отправлением. При отправке по почте, документы направляются ценным почтовым отправлением с описью вложения и с уведомлением о вручении. В описи указывается: наименование документа, номер и дата выдачи, количество листов, оригинал или копия, количество экземпляров.

Схема расположения границ публичного сервитута

для размещения объекта

ВЛ-10 кВ № 2 ПС Сеятель

(наименование объекта землеустройства)

План границ объекта землеустройства



Обозначение характерных точек границ	Координаты, м		Обозначение характерных точек границ	Координаты, м	
	X	Y		X	Y
1	343461.31	2315373.31	59	342122.86	2315266.97
2	343456.24	2315440.69	60	342123.14	2315340.25
3	343452.72	2315629.69	61	342123.79	2315421.01
4	343451.78	2315691.15	62	342159.87	2315447.78
5	343451.34	2315706.32	63	342165.43	2315411.73
6	343431.35	2315705.74	64	342241.59	2315403.91
7	343431.79	2315690.71	65	342240.55	2315293.7
8	343436.26	2315439.74	66	342233.71	2315279.96
9	343441.36	2315371.87	67	342251.62	2315271.05
10	343445.45	2315313.12	68	342260.5	2315288.91
11	343449.76	2315255.99	69	342261.76	2315421.95
12	343420.1	2315253.3	70	342182.81	2315430.05
13	343157	2315225.85	71	342176.99	2315467.31
14	343146.56	2315375.94	72	342169.66	2315509.8
15	343142.75	2315427.16	73	342141.56	2315681.01
16	343138.5	2315489.89	74	342229.78	2315665.54
17	343135.52	2315541.52	75	342251.64	2315662.18
18	343131.01	2315615.84	76	342305.61	2315654.18
19	343126.94	2315632.3	77	342417.73	2315636.8
20	343107.52	2315627.5	78	342435.44	2315634.91
21	343111.14	2315612.86	79	342437.56	2315654.79
22	343115.56	2315540.28	80	342420.32	2315656.63
23	343119.61	2315471.98	81	342308.61	2315673.95
24	343122.8	2315425.74	82	342233.02	2315685.27
25	343126.61	2315374.51	83	342117.13	2315705.63
26	343137.1	2315223.66	84	342127.22	2315645.84
27	343105.75	2315220.53	85	342149.93	2315506.48
28	343052.39	2315214.79	86	342156.23	2315470.04
29	343038.39	2315154.53	87	342103.87	2315431.12
30	342912.1	2315139.74	88	342103.14	2315340.38
31	342790.48	2315125.05	89	342102.79	2315249.28
32	342782.26	2315158.94	90	342142.93	2315244.36
33	342817.24	2315162.37	91	342146.88	2315209.13
34	342813	2315230.18	92	342156.8	2315124.65
35	342810.71	2315282.27	93	342151.34	2315105.24
36	342823.71	2315306.86	94	342159.48	2315101.8
37	342782.78	2315327.43	95	342159.95	2315097.79
38	342745.35	2315346.01	96	342164.44	2315098.27
39	342743.44	2315374.54	97	342168.31	2315098.27
40	342740.54	2315408.61	98	342174.08	2315095.62
41	342741.12	2315427.02	99	342175.67	2315099.39
42	342721.13	2315427.65	100	342346.52	2315116.57
43	342720.51	2315408.07	101	342448.16	2315126.42
44	342723.5	2315373.02	102	342499.79	2315131.82
45	342726.16	2315333.2	103	342598.02	2315140.93
46	342793.12	2315299.85	104	342739.94	2315155.02
47	342790.49	2315286.82	105	342749.9	2315147.08
48	342793.02	2315229.11	106	342757.59	2315156.73
49	342796.07	2315180.39	107	342762.16	2315156.97
50	342768.94	2315177.73	108	342775.23	2315103.06
51	342755.6	2315176.63	109	342870.66	2315114.68
52	342596.1	2315160.84	110	343054.68	2315136.28
53	342497.84	2315151.72	111	343068.66	2315196.42
54	342446.18	2315146.32	112	343158.34	2315205.87
55	342393.96	2315141.34	113	343422.05	2315233.4
56	342177.51	2315119.69	114	343461.3	2315236.96
57	342166.75	2315211.42	115	343471.11	2315238.82
58	342161.04	2315262.29	116	343694.68	2315260.93

Используемые условные знаки и обозначения:

- 1 - обозначение характерной точки границы устанавливаемой зоны публичного сервитута
- границы земельных участков, попадающих в зону публичного сервитута
- граница кадастрового квартала
- 61:34:0600020 - номер кадастрового квартала
- граница устанавливаемой зоны публичного сервитута
- :242 - кадастровый номер ЗУ
- п. Сеятель - наименование субъекта, населенного пункта
- ось линии

Масштаб 1:5000

Схема расположения границ публичного сервитута

для размещения объекта
ВЛ-10 кВ № 3 ПС Сеятель

(наименование объекта землеустройства)

План границ объекта землеустройства



Используемые условные знаки и обозначения:

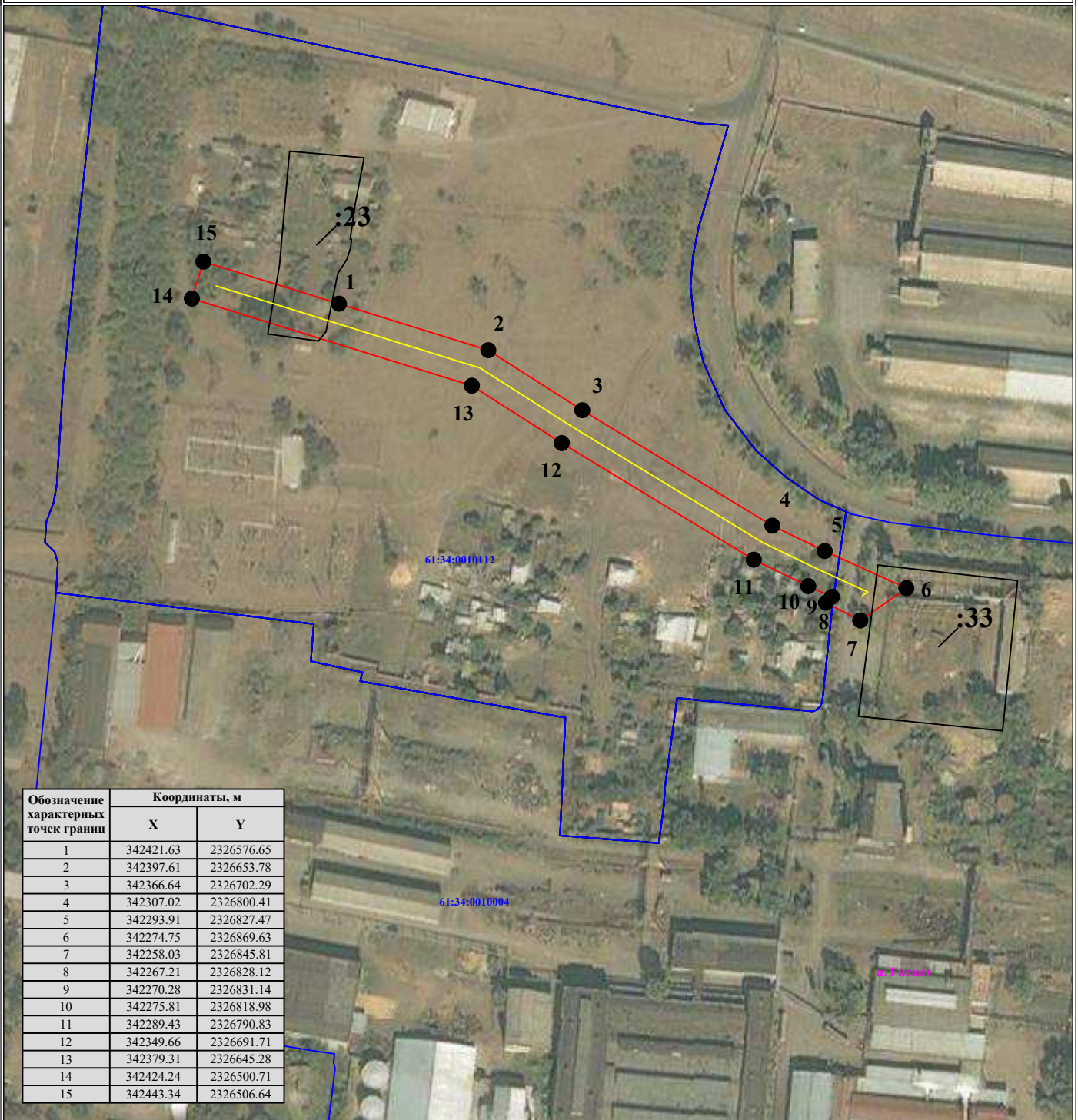
Масштаб 1:5000

- 1 - обозначение характерной точки границы устанавливаемой зоны публичного сервитута
- границы земельных участков, попадающих в зону публичного сервитута
- граница кадастрового квартала
- 61:34:0070101 - номер кадастрового квартала
- граница устанавливаемой зоны публичного сервитута
- :242 - кадастровый номер ЗУ
- п. Сеятель - наименование субъекта, населенного пункта
- ось линии

Схема расположения границ публичного сервитута для размещения объекта

ВЛ-10 кВ №6 ПС Трубецкая
(наименование объекта землеустройства)

План границ объекта землеустройства



Обозначение характерных точек границ	Координаты, м	
	X	Y
1	342421.63	2326576.65
2	342397.61	2326653.78
3	342366.64	2326702.29
4	342307.02	2326800.41
5	342293.91	2326827.47
6	342274.75	2326869.63
7	342258.03	2326845.81
8	342267.21	2326828.12
9	342270.28	2326831.14
10	342275.81	2326818.98
11	342289.43	2326790.83
12	342349.66	2326691.71
13	342379.31	2326645.28
14	342424.24	2326500.71
15	342443.34	2326506.64

Используемые условные знаки и обозначения:

Масштаб 1:3000

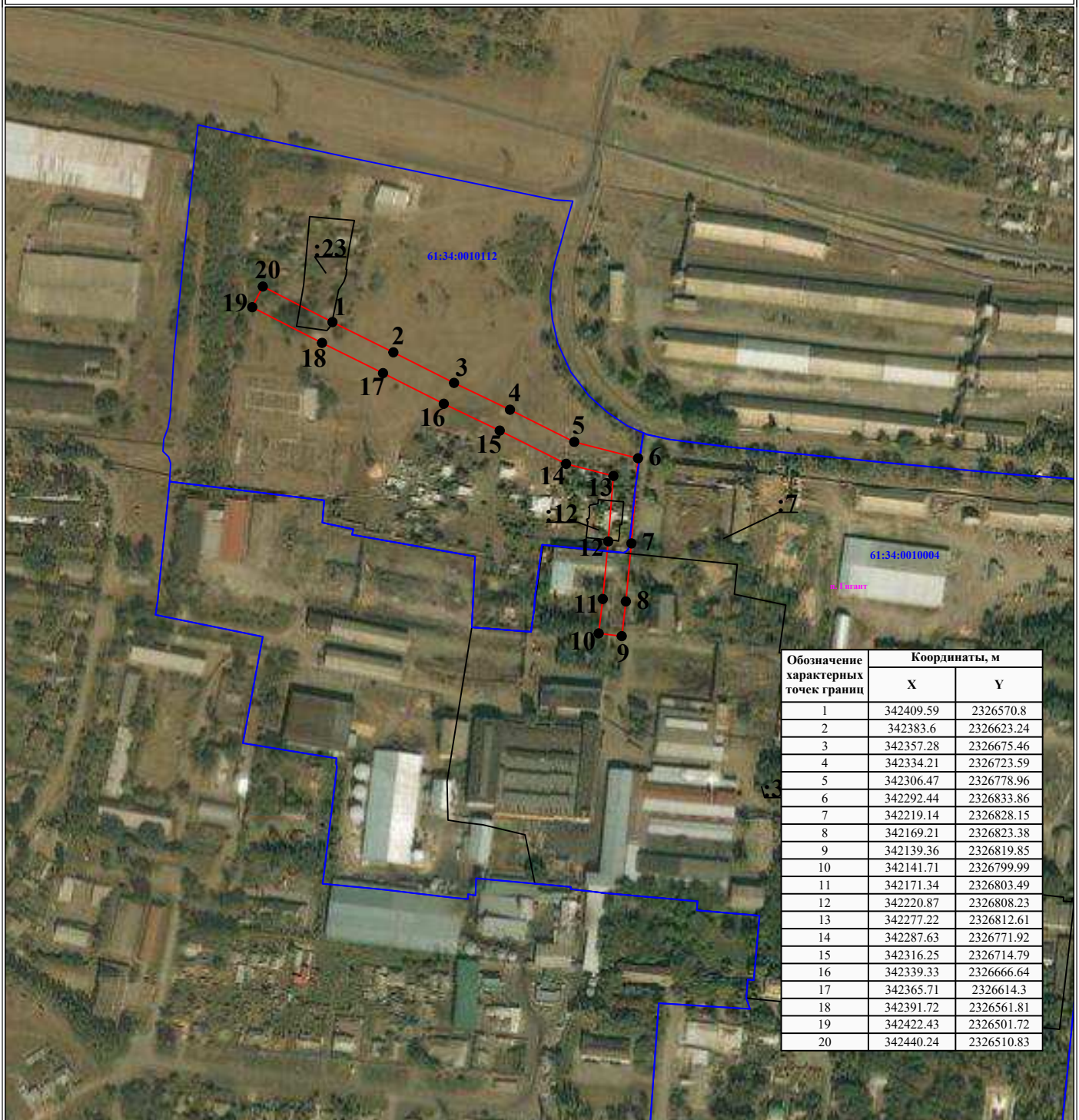
	- обозначение характерной точки границы устанавливаемого публичного сервитута
	- границы земельных участков, попадающих в зону публичного сервитута
	- граница кадастрового квартала
61:34:0010112	- номер кадастрового квартала
	- ось линии

	- граница устанавливаемого публичного сервитута
:33	- кадастровый номер ЗУ
п. Гигант	- наименование населенного пункта

Схема расположения границ публичного сервитута для размещения объекта

ВЛ-10 кВ №7 ПС Трубецкая
(наименование объекта землеустройства)

План границ объекта землеустройства



Используемые условные знаки и обозначения:

Масштаб 1:5000

- 1 - обозначение характерной точки границы устанавливаемого публичного сервитута
- - границы земельных участков, попадающих в зону публичного сервитута
- - граница кадастрового квартала
- 61:34:0010004 - номер кадастрового квартала

- - граница устанавливаемого публичного сервитута
- п. Трубацкая - наименование населенного пункта