

**Сообщение о возможном установлении публичного сервитута в целях размещения объекта электросетевого хозяйства «ВЛ-10 кВ №3 ПС Шаблиевская »**

Администрация Сальского района в соответствии со ст.39.42 Земельного кодекса РФ информирует о возможности установлении публичного сервитута с целью размещения объектов электросетевого хозяйства, и их неотъемлемых технологических частей сроком на 49 лет. Публичный сервитут испрашивается в отношении следующих земельных участков с кадастровыми номерами по адресу Ростовская область, Сальский район (или иное описание местоположения):

**1** 61:34:0050101:3721 , местоположение: р-н Сальский, с Екатериновка, ул Энгельса, д 1-а, Ростовская область; **2** 61:34:0050101:3433 , местоположение: р-н Сальский, с Екатериновка, ул Ново-Октябрьская, д 3, Ростовская обл.; **3** 61:34:0050101:3388 , местоположение: р-н Сальский, с Екатериновка, ул Энгельса, Ростовская обл.; **4** 61:34:0050101:1136 , местоположение: р-н Сальский, с Екатериновка, ул Энгельса, д 5, Ростовская обл.; **5** 61:34:0050101:1124 , местоположение: р-н Сальский, с Екатериновка, ул Энгельса, д 4, Ростовская обл.; **6** 61:34:0050101:1109 , местоположение: р-н Сальский, с Екатериновка, ул Энгельса, д 21, Ростовская обл.; **7** 61:34:0050101:1101 , местоположение: р-н Сальский, с Екатериновка, ул Энгельса, д 10, Ростовская обл.; **8** 61:34:0050101:887 , местоположение: р-н Сальский, с Екатериновка, ул Краснопартизанская, д 41, Ростовская обл. ; **9** 61:34:0050101:873 , местоположение: р-н Сальский, с Екатериновка, ул Красноармейская, д 5, Ростовская обл.; **10** 61:34:0050101:822 , местоположение: р-н Сальский, с Екатериновка, ул Коржова, д 10, Ростовская область; **11** 61:34:0050101:819 , местоположение: р-н Сальский, с Екатериновка, ул Коржова, д 8, Ростовская обл.; **12** 61:34:0050101:785 , местоположение: р-н Сальский, с Екатериновка, ул Южная, Ростовская обл. с. , ул. Южная, 1-а; **13** 61:34:0050101:773 , местоположение: р-н Сальский, с Екатериновка, ул Коржова, д 14, Ростовская обл., с. Екатериновка; **14** 61:34:0050101:718 , местоположение: р-н Сальский, с Екатериновка, ул Красноармейская, д 9, Ростовская область; **15** 61:34:0050101:491 , местоположение: р-н Сальский, с Екатериновка, ул Энгельса, д 25, Ростовская область; **16** 61:34:0050101:478 , местоположение: р-н Сальский, с Екатериновка, ул Энгельса, д 1, Ростовская область; **17** 61:34:0050101:137 , местоположение: р-н Сальский, с Екатериновка, ул Ленина, д 15, Ростовская область; **18** 61:34:0050101:133 , местоположение: р-н Сальский, с Екатериновка, ул Ленина, д 41, Ростовская обл; **19** 61:34:0600010:1567 , местоположение: р-н Сальский, в кадастровом квартале 61:34:0600010 с условным центром в с. Екатериновка, Ростовская область; **20** 61:34:0600010:1289 , местоположение: р-н Сальский, в кадастровом квартале 61:34:0600010 с условным центром в с. Екатериновка, Ростовская область; **21** 61:34:0600010:1287 , местоположение: р-н Сальский, в кадастровом квартале 61:34:0600010 с условным центром в с. Екатериновка, Ростовская область; **22** 61:34:0600010:1237 , местоположение: р-н Сальский, отделение 1, поле II к, отделение 3, поле VIII, участок 1, поле 33о, Ростовская область, в кадастровом квартале 61:34:0600010 с условным центром в с. Екатериновка; **23** 61:34:0600010:1213 , местоположение: р-н Сальский, с Екатериновка, Ростовская обл., с. Екатериновка 200 м от ул. Октябрьская; **24** 61:34:0600010:572 , местоположение: р-н Сальский, с Екатериновка, Ростовская область, в кадастровом квартале 61:34:60 00 10 с условным центром в с. Екатериновка; **25** 61:34:0600010:1122 , местоположение: р-н Сальский, с Екатериновка, Ростовская обл., в кадастровом квартале 61:34:0600010 с условным центром в с. Екатериновка, отделение №1, поле Iк.; **26** 61:34:0600010:1059 , местоположение: р-н Сальский, с Екатериновка, Ростовская область, 1 км в северо-западном направлении от ул. Красноармейской и 1 км в западном направлении от ул. Кирова; **27** 61:34:0600010:932 , местоположение: р-н Сальский, с Екатериновка, ул. Новостройка, Ростовская область от АГРС; **28** 61:34:0600010:899 , местоположение: р-н Сальский, с Екатериновка, Ростовская область, в кадастровом квартале 61:34:60 00 10 с условным центром в с. Екатериновка, отд. №1, поле IIIк, поле VIк, уч.1; **29** 61:34:0600010:884 , местоположение: р-н Сальский, с Екатериновка, Ростовская область, в кадастровом квартале 61:34:60 00 10 с условным центром в с. Екатериновка отд. № 1, поле III к; **30** 61:34:0600010:880 , местоположение: р-н Сальский, с Екатериновка, Ростовская область, в кадастровом квартале 61:34:60 00 10 с условным центром в с. Екатериновка , отд.№ 1, поле II к; **31** 61:34:0600010:879 , местоположение: р-н Сальский, с Екатериновка, Ростовская область, в кадастровом квартале 61:34:60 00 10 с условным центром в с. Екатериновка, отд. № 1, поле II к; **32** 61:34:0600010:878 , местоположение: р-н Сальский, Ростовская область, в кадастровом квартале 61:34:60 00 10 с условным центром в с. Екатериновка отд. № 1, поле II к; **33** 61:34:0600010:848 , местоположение: р-н Сальский, Ростовская область, в кадастровом квартале 61:34:60 00 10 с условным центром в с. Екатериновка, 1-е отделение, 1 км в Северо-Западном направлении от ул. Красноармейской и 1 км в Западном направлении от ул. Кирова; **34** 61:34:0600010:829 , местоположение: р-н Сальский, с Екатериновка, Ростовская область, в кадастровом квартале 61:34:60 00 10 с условным центром в с. Екатериновка, отд. №1, поле II к; **35** 61:34:0600010:388 , местоположение: р-н Сальский, с Екатериновка, Ростовская область, в кадастровом квартале 61:34:60 00 10 с условным центром в с. Екатериновка, отд.№ 1, поле IIIк; **36** 61:34:0600010:385 , местоположение: р-н Сальский, с Екатериновка, Ростовская область, в кадастровом квартале 61:34:60 00 10 с условным центром в с. Екатериновка, отд. №1, поле IIIк; **37** 61:34:0600010:383 , местоположение: р-н Сальский, с Екатериновка, Ростовская область, в кадастровом квартале 61:34:60 00 10 с условным центром в с. Екатериновка, отд. № 1, поле IIIк; **38** 61:34:0600010:381 , местоположение: р-н Сальский, с Екатериновка, Ростовская область, в кадастровом квартале 61:34:60 00 10 с условным центром в с. Екатериновка, отд. № 1, поле IIIк; **39** 61:34:0600010:380 , местоположение: р-н Сальский, с Екатериновка, Ростовская область, в кадастровом квартале 61:34:60 00 10 с условным центром в с. Екатериновка, отд. № 1, поле IIIк; **40** 61:34:0000000:31 , местоположение: р-н Сальский, п Конезавод имени Буденного, Ростовская обл.; **41** 61:34:0600009:1173,, местоположение: Ростовская обл, р-н Сальский, Ростовская обл, р-н Сальский, в кадастровом квартале 61:34:0600009 с условным центром в с. Шаблиевка, поле VII 2к участок 1; **42** 61:34:0050201:905, местоположение: Ростовская область, Сальский район, 1 км автодороги Шаблиевка-Екатериновка; **43** 61:34:0050101:1303, местоположение: Ростовская обл., р-н Сальский, с. Екатериновка, ул. Энгельса, ул. Коржова, пер. Буденновский, ул. Ленина, ул. Кирова; **44** 61:34:0000000:15,, местоположение: Ростовская обл, р-н Сальский; **45** 61:34:0600009:148, местоположение: Ростовская обл., р-н Сальский, кадастровый квартал 61:34: 60 00 09 с условным

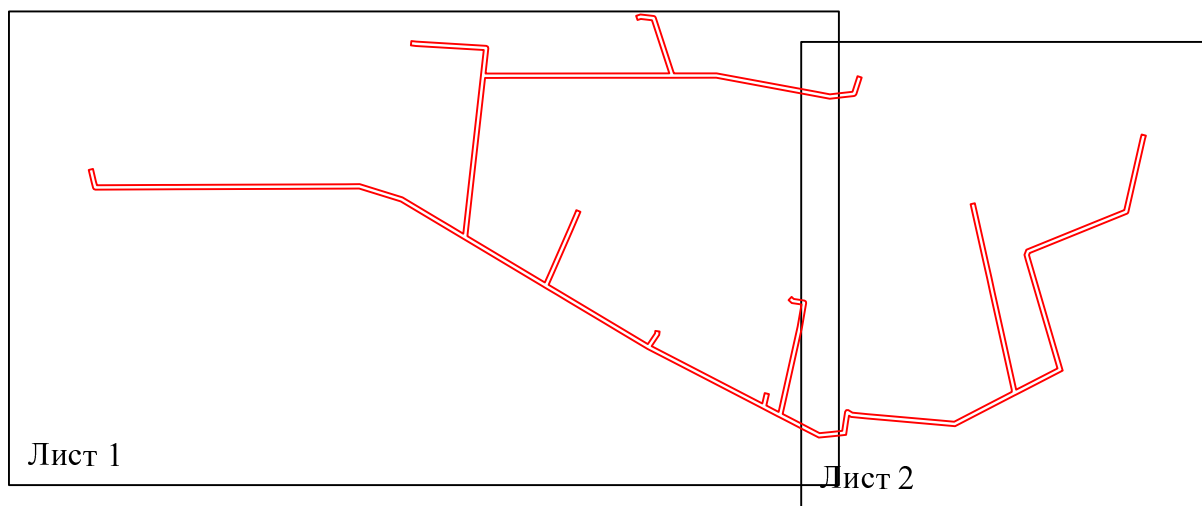
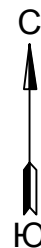
центром в с. Шаблиевка, поле VI 2к участок 1, поле VII 2к участок 1, поле III участок 1, поле IV участок 1, поле IV участок 2, поле VI 2к участок 2, поле VIII2к участок 1, поле VIII2к участок 2, поле VIII2 к, уч.3.

**Адрес, по которому заинтересованные лица могут ознакомиться с поступившим ходатайством об установлении публичного сервитута и прилагаемым к нему описанием местоположения границ публичного сервитута, подать заявления об учете прав на земельные участки, а также срок подачи указанных заявлений, время приема заинтересованных лиц для ознакомления с поступившим ходатайством об установлении публичного сервитута:** Управление имущественных отношений Сальского района, 347630, Ростовская область, г. Сальск, ул. Ленина, 22, каб. № 415, понедельник-пятница, с 08 ч. 00 м. до 17 ч. 00 м., перерыв с 12 ч. 00 м. до 13 ч. 00 м., Администрация Екатериновского сельского поселения, 347606, Ростовская область, Сальский район, с.Екатериновка, ул. Молодежная, 13. Местоположение границ публичного сервитута, а также перечень координат характерных точек этих границ размещено на официальном Интернет-сайте Администрации Сальского района [www.salsk.org](http://www.salsk.org), на сайте Администрации Екатериновского сельского поселения <https://ekaterinovskoe.ru/>, а также на информационных щитах в границах территории указанного поселения. Правообладатели земельных участков, в отношении которых испрашивается публичный сервитут, если их права не зарегистрированы в Едином государственном реестре недвижимости, в течение тридцати дней со дня опубликования сообщения, вправе подать в Управление имущественных отношений Сальского района, заявления (на имя главы Администрации Сальского района), об учете их прав (обременений прав) на земельные участки с приложением копий документов, подтверждающих эти права (обременения прав). В таких заявлениях указывается способ связи с правообладателями земельных участков, в том числе их почтовый адрес и адрес электронной почты.

**Схема расположения границ публичного сервитута  
для размещения объекта  
ВЛ-10 кВ №3 ПС Шаблиевская  
(наименование объекта землеустройства)**

**План границ объекта землеустройства**

**Обзорная схема границ объекта землеустройства**



**Условные обозначения:**


 - граница устанавливаемой  
зоны публичного сервитута



Схема расположения границ публичного сервитута  
 для размещения объекта  
 ВЛ-10 кВ №3 ПС Шаблевская  
 (наименование объекта землеустройства)  
 План границ объекта землеустройства



Используемые условные знаки и обозначения:

- 1 - обозначение характерной точки границы устанавливаемой зоны публичного сервитута
- граница земельных участков, попадающих в зону публичного сервитута
- граница кадастрового квартала
- 61:34:0050201 - номер кадастрового квартала
- граница устанавливаемой зоны публичного сервитута
- ось линии
- :1122 - кадастровый номер ЗУ
- с. Екатериновка - наименование субъекта, населенного пункта

Масштаб 1:5000



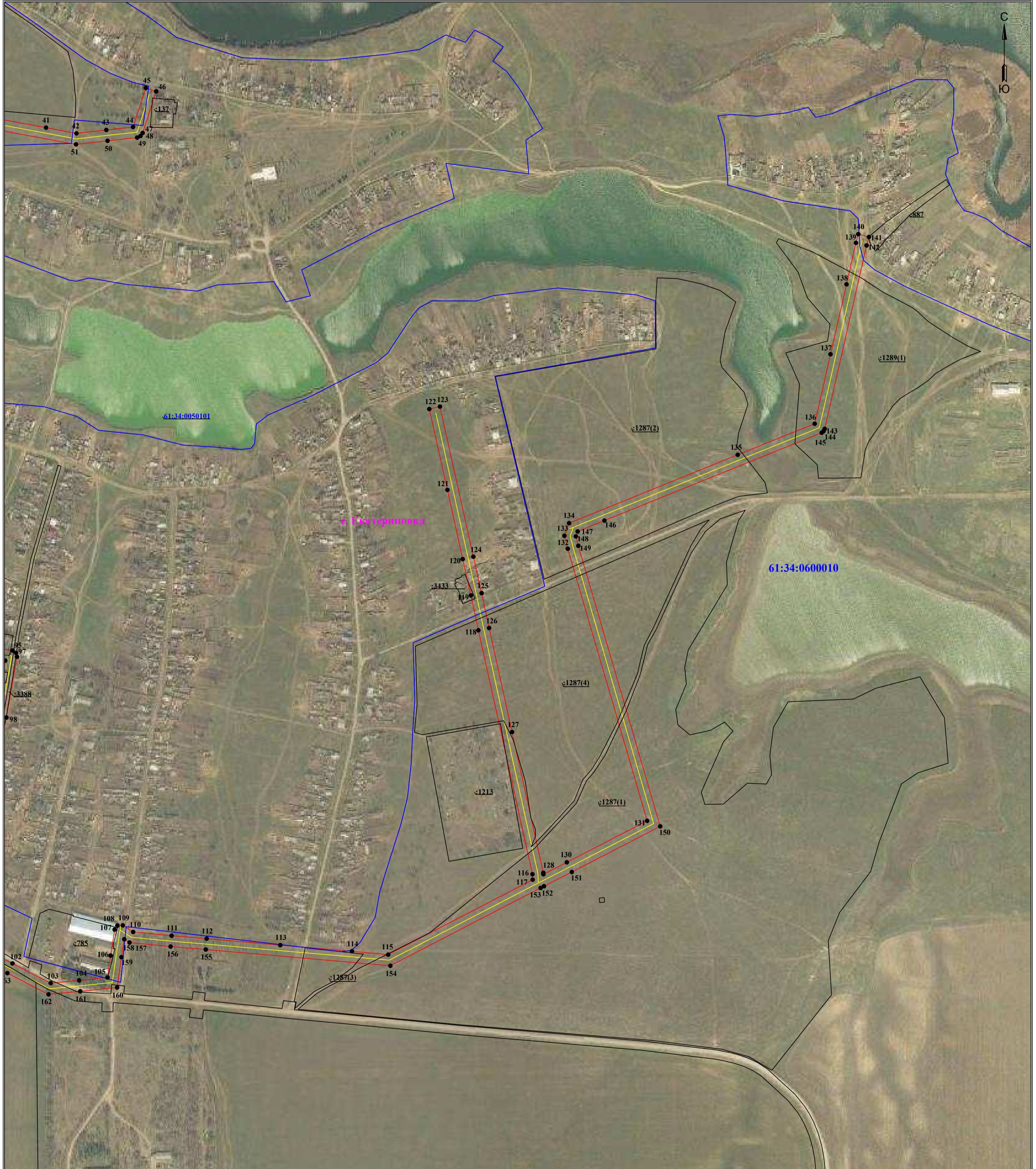
## Схема расположения границ публичного сервитута

для размещения объекта

ВЛ-10 кВ №3 ПС Шаблиевская

(наименование объекта землеустройства)

## План границ объекта землеустройства



## Используемые условные знаки и обозначения:

- 1 - обозначение характерной точки границы устанавливаемой зоны публичного сервитута
- границы земельных участков, попадающих в зону публичного сервитута
- граница кадастрового квартала
- 61:34:0600010 - номер кадастрового квартала
- граница устанавливаемой зоны публичного сервитута
- ось линии

Масштаб 1:5000

Лист 2 из 3

:1213 - кадастровый номер ЗУ

с. Екатериновка - наименование субъекта, населенного пункта

**Схема расположения границ публичного сервитута  
для размещения объекта  
ВЛ-10 кВ №3 ПС Шаблиевская**

Каталог координат		
Площадь зоны публичного сервитута		
Обозначение характерных точек границ	Координаты, м	
	X	Y
1	2	3
1	345104.44	2350361.2
2	345109.35	2350382.03
3	345045.16	2350397.14
4	345029.13	2350401.58
5	345030.73	2350726.1
6	345030.8	2350794.44
7	345031.26	2350861.86
8	345034.12	2351621.66
9	345034.73	2351692.08
10	345010.31	2351770.19
11	344969.64	2351902.06
12	344865.52	2352076.03
13	344830.24	2352135.42
14	344791.17	2352200.22
15	345693.02	2352300.91
16	345712.95	2351967.77
17	345715.79	2351942.89
18	345737.05	2351945.32
19	345734.28	2351969.64
20	345713.75	2352312.98
21	345709.85	2352321.01
22	345701.95	2352323.43
23	345577.63	2352309.75
24	345577.58	2352366.42
25	345577.79	2352435.81
26	345577.69	2352503.59
27	345578.17	2352783.33
28	345578.28	2353211.85
29	345839.54	2353126.77
30	345845.82	2353072.29
31	345840.49	2353055.5
32	345860.88	2353049.02
33	345867.61	2353070.19
34	345860	2353136.14
35	345857.7	2353141.5
36	345852.91	2353144.91
37	345578.31	2353234.34
38	345578.5	2353299.41
39	345578.42	2353370.46
40	345578.63	2353444.12
41	345486.94	2353940.85
42	345475.71	2354000.37
43	345482.34	2354058.91
44	345488.05	2354111.28
45	345564.62	2354136.26
46	345557.85	2354156.56
47	345476.45	2354130.02
48	345470.53	2354125.83
49	345467.41	2354119.34
50	345461.08	2354061.28
51	345454.09	2353999.58
52	345557.22	2353442.19
53	345556.89	2353226.02
54	345556.88	2353218.82
55	345556.92	2352928.47
56	345556.29	2352503.59
57	345556.39	2352435.82
58	345556.18	2352366.44
59	345556.23	2352307.41
60	345020.99	2352247.29
61	344779.17	2352220.44
62	344551.7	2352600.57
63	344602.91	2352623.68
64	344817.34	2352717.47
65	344889.19	2352748.49
66	344906.85	2352755.53
67	344898.92	2352775.4
68	344880.99	2352768.25
69	344808.82	2352737.1
70	344594.21	2352643.24
71	344540.66	2352619.07
72	344509.22	2352672.2
73	344475.53	2352728.09
74	344369.35	2352906.16
75	344332.59	2352967.16
76	344249.45	2353106.41
77	344302.09	2353141.6
78	344314.11	2353143.4
79	344310.95	2353164.56
80	344294.16	2353162.06
81	344239.11	2353125.24
82	344197.64	2353205.88
83	344165.6	2353267.33
84	343957.96	2353668.43
85	344008.85	2353680.27
86	344003.93	2353701.09
87	343947.82	2353688.03
88	343916.25	2353748.68
89	344336.23	2353842.3
90	344443.79	2353861.01

Каталог координат		
Площадь зоны публичного сервитута		
Обозначение характерных точек границ	Координаты, м	
	X	Y
1	2	3
91	344450.93	2353813.11
92	344465.57	2353797.55
93	344481.15	2353812.22
94	344471.12	2353822.88
95	344463.26	2353875.3
96	344458.66	2353882.25
97	344450.98	2353883.99
98	344332.12	2353863.31
99	343949.12	2353778.13
100	343906.2	2353768.32
101	343883.37	2353812.76
102	343850.85	2353875.14
103	343812.19	2353950
104	343817.53	2354005.72
105	343823.33	2354061.21
106	343866.28	2354067.44
107	343917.01	2354075.21
108	343925.05	2354080.7
109	343925.32	2354091.11
110	343912.49	2354111.44
111	343905.19	2354186.69
112	343899.43	2354255.4
113	343886.67	2354399.54
114	343874.57	2354539.9
115	343868.14	2354610.79
116	344014.74	2354893.77
117	344025.45	2354893.26
118	344502.99	2354787.46
119	344571.16	2354772.8
120	344642.34	2354756.72
121	344777.76	2354726.78
122	344936.02	2354691.29
123	344940.8	2354712.15
124	344647.02	2354777.6
125	344575.77	2354793.7
126	344507.55	2354808.37
127	344303.73	2354853.38
128	344028.32	2354914.54
129	344025.44	2354914.68
130	344048.81	2354960.58
131	344130	2355117.84
132	344662.67	2354962.38
133	344687.93	2354955.84
134	344712.62	2354964.94
135	344846.57	2355295.17
136	344907.28	2355445.84
137	345043.35	2355476.83
138	345180.25	2355508.24
139	345261.38	2355526.61
140	345278.4	2355531.22
141	345272.81	2355551.88
142	345256.22	2355547.38
143	344897.21	2355465.49
144	344892.65	2355463.08
145	344889.71	2355459.51
146	344717.79	2355034.13
147	344696.37	2354981.76
148	344686.81	2354978.24
149	344668.35	2354983.02
150	344119.1	2355143.37
151	344029.76	2354970.34
152	344002	2354915.82
153	343998.59	2354909.13
154	343846.26	2354615.08
155	343878.11	2354253.57
156	343883.87	2354184.76
157	343891.68	2354104.31
158	343898.2	2354093.98
159	343863.12	2354088.61
160	343803.77	2354080
161	343796.24	2354007.86
162	343790.29	2353945.77
163	343831.85	2353865.28
164	343864.37	2353802.92
165	343891.69	2353749.69
166	343894.71	2353743.69
167	343933.36	2353669.43
168	343936.47	2353663.39
169	344052.77	2353439.25
170	344146.61	2353257.48
171	344178.64	2353196.04
172	344221.19	2353113.29
173	344223	2353109.76
174	344225.7	2353104.51
175	344314.25	2352956.15
176	344351	2352895.15
177	344457.19	2352717.07
178	344490.85	2352661.22
179	344529.86	2352595.36
180	344532.03	2352591.74

Каталог координат		
Площадь зоны публичного сервитута 266854 кв.м		
Обозначение характерных точек границ	Координаты, м	
	X	Y
1	2	3
181	344763.96	2352204.15
182	344767.8	2352197.68
183	344949.95	2351893.28
184	344989.88	2351763.84
185	345013.3	2351688.9
186	345012.72	2351621.79
187	345012.33	2351489.97
188	345011.53	2351341.5
189	345010.12	2350929.23
190	345009.4	2350794.52
191	345009.33	2350726.16
192	345007.69	2350393.68
193	345010.43	2350386.55
194	345015.86	2350383.04
195	345039.86	2350376.41