

Сообщение о возможном установлении публичного сервитута в целях размещения объекта электросетевого хозяйства «ВЛ-10 кВ №3 ПС Бараниковская»

Администрация Сальского района в соответствии со статьей 39.42 Земельного кодекса РФ информирует о возможности установлении публичного сервитута с целью размещения объектов электросетевого хозяйства, и их неотъемлемых технологических частей сроком на 49 лет. Публичный сервитут испрашивается в отношении следующих земельных участков с кадастровыми номерами по адресу Ростовская область, Сальский район (или иное описание местоположения):

1. 61:34:0600011:985, местоположение: р-н Сальский, с. Бараники; 2. 61:34:0600011:982, местоположение: р-н Сальский, с. Бараники; 3. 61:34:0600011:960, местоположение: р-н Сальский, с. Бараники; 4. 61:34:0600011:958, местоположение: р-н Сальский, с. Бараники; 5. 61:34:0600011:953, местоположение: р-н Сальский, с. Бараники; 6. 61:34:0600011:952, местоположение: р-н Сальский, с. Бараники; 7. 61:34:0600011:938, местоположение: р-н Сальский, с. Бараники; 8. 61:34:0600011:920, местоположение: р-н Сальский, с. Бараники; 9. 61:34:0600011:896, местоположение: р-н Сальский, с. Бараники; 10. 61:34:0600011:862, местоположение: р-н Сальский, с. Бараники; 11. 61:34:0600011:857, местоположение: р-н Сальский, с. Бараники; 12. 61:34:0600011:853, местоположение: р-н Сальский, с. Бараники; 13. 61:34:0600011:842, местоположение: р-н Сальский, с. Бараники, отделение №1, поле II', участок 3; 14. 61:34:0600011:841, местоположение: р-н Сальский, к/к 61:34:600011 с условным центром в с. Бараники, отделение №1, поле III, участок 2; 15. 61:34:0600011:569, местоположение: р-н Сальский, 500 м восточнее с. Бараники; 16. 61:34:0600011:462, местоположение: р-н Сальский, в кадастровом квартале 61:34:60 00 11 с условным центром в с. Бараники, отд. № 1, поле I 2, уч.1; 17. 61:34:0600011:340, местоположение: р-н Сальский, в кадастровом квартале 61:34:60 00 11 с условным центром в с. Бараники, отд.№3, поле 8 г; 18. 61:34:0600011:1631, местоположение: р-н Сальский, в кадастровом квартале 61:34:0600011 с условным центром в с.Екатериновка; 19. 61:34:0600011:1617, местоположение: р-н Сальский, в кадастровом квартале 61:34:0600011 с условным центром в с. Бараники; 20. 61:34:0600011:1609, местоположение: р-н Сальский, в кадастровом квартале 61:34:0600011 с условным центром в с. Бараники; 21. 61:34:0600011:1587, местоположение: р-н Сальский, в кадастровом квартале 61:34:0600011 с условным центром в с. Бараники; 22. 61:34:0600011:1583, местоположение: р-н Сальский, в кадастровом квартале 61:34:0600011, с условным центром в с. Бараники, отделение №3, поле 8г; 23. 61:34:0600011:1538, местоположение: р-н Сальский, с. Бараники 1 км от ул. Садовая; 24. 61:34:0600011:1535, местоположение: р-н Сальский, 5 км. на восток от с. Бараники с условным центром с. Бараники; 25. 61:34:0600011:1524, местоположение: р-н Сальский, 0,5 км на восток от центра с. Бараники; 26. 61:34:0600011:1523, местоположение: р-н Сальский, 6 км на восток от с. Бараники с условным центром с. Бараники; 27. 61:34:0600011:1517, местоположение: р-н Сальский, в кадастровом квартале 61:34:600011 с условным центром в с. Бараники, отделение № 1, поле II ОК; 28. 61:34:0600011:1481, местоположение: р-н Сальский, в кадастровом квартале 61:34:600011 в с. Бараники, отд.№2, поле 4г, расположенный в границах участка; 29. 61:34:0600011:1462, местоположение: р-н Сальский, Екатериновское сельское поселение; 30. 61:34:0600011:1460, местоположение: р-н Сальский, Екатериновское сельское поселение; 31. 61:34:0600011:1348, местоположение: р-н Сальский, Екатериновское сельское поселение; 32. 61:34:0600011:1335, местоположение: р-н Сальский, Екатериновское сельское поселение; 33. 61:34:0600011:1304, местоположение: р-н Сальский, Екатериновское сельское поселение; 34. 61:34:0600011:1280, местоположение: р-н Сальский, Екатериновское сельское поселение; 35. 61:34:0600011:1276, местоположение: р-н Сальский, Екатериновское сельское поселение; 36. 61:34:0600011:1259, местоположение: р-н Сальский, Екатериновское сельское поселение; 37. 61:34:0600011:1256, местоположение: р-н Сальский, Екатериновское сельское поселение; 38. 61:34:0600011:1253, местоположение: р-н Сальский, Екатериновское сельское поселение; 39. 61:34:0600011:1223, местоположение: р-н Сальский, Екатериновское сельское поселение; 40. 61:34:0600011:1197, местоположение: р-н Сальский, Екатериновское сельское поселение; 41. 61:34:0600011:1193, местоположение: р-н Сальский, Екатериновское сельское поселение; 42. 61:34:0600011:1175, местоположение: р-н Сальский, Екатериновское сельское поселение; 43. 61:34:0600011:1174, местоположение: р-н Сальский, Екатериновское сельское поселение; 44. 61:34:0600011:1172, местоположение: р-н Сальский, Екатериновское сельское поселение; 45. 61:34:0600011:1164, местоположение: р-н Сальский, Екатериновское сельское поселение; 46. 61:34:0600011:1163, местоположение: р-н Сальский, Екатериновское сельское поселение; 47. 61:34:0600011:1162, местоположение: р-н Сальский, Екатериновское сельское поселение; 48. 61:34:0600011:1158, местоположение: р-н Сальский, Екатериновское сельское поселение; 49. 61:34:0600011:1155, местоположение: р-н Сальский, Екатериновское сельское поселение; 50. 61:34:0600011:1110, местоположение: р-н Сальский, Екатериновское сельское поселение; 51. 61:34:0600011:1107, местоположение: р-н Сальский, Екатериновское сельское поселение; 52. 61:34:0600011:1106, местоположение: р-н Сальский, Екатериновское сельское поселение; 53. 61:34:0600011:1095, местоположение: р-н Сальский, Екатериновское сельское поселение; 54. 61:34:0600011:1074, местоположение: р-н Сальский; 55. 61:34:0600011:1073, местоположение: р-н Сальский; 56. 61:34:0600011:1072, местоположение: р-н Сальский; 57. 61:34:0600011:1067, местоположение: р-н Сальский, с условным центром в с. Бараники; 58. 61:34:0600011:1060, местоположение: р-н Сальский, с. Бараники; 59. 61:34:0600011:1059, местоположение: р-н Сальский, с. Бараники; 60. 61:34:0600011:1035, местоположение: р-н Сальский, с. Бараники; 61. 61:34:0600011:1011, местоположение: р-н Сальский, с. Бараники.

Адрес, по которому заинтересованные лица могут ознакомиться с поступившим ходатайством об установлении публичного сервитута и прилагаемым к нему описанием местоположения границ публичного сервитута, подать заявления об учете прав на земельные участки, а также срок подачи указанных заявлений, время приема заинтересованных лиц для ознакомления с поступившим ходатайством об установлении публичного сервитута: Управление имущественных отношений Сальского района, 347630, Ростовская область, г. Сальск, ул. Ленина, 22, каб. № 415, понедельник-пятница, с 08 ч. 00 м. до 17 ч. 00 м., перерыв с 12 ч. 00 м. до 13 ч. 00 м., Администрация Екатериновского сельского поселения, 347606, Ростовская область, Сальский район, с.Екатериновка, ул. Молодежная, 13. Местоположение границ публичного сервитута, а также перечень координат характерных точек этих границ размещено на официальном Интернет-сайте Администрации Сальского района

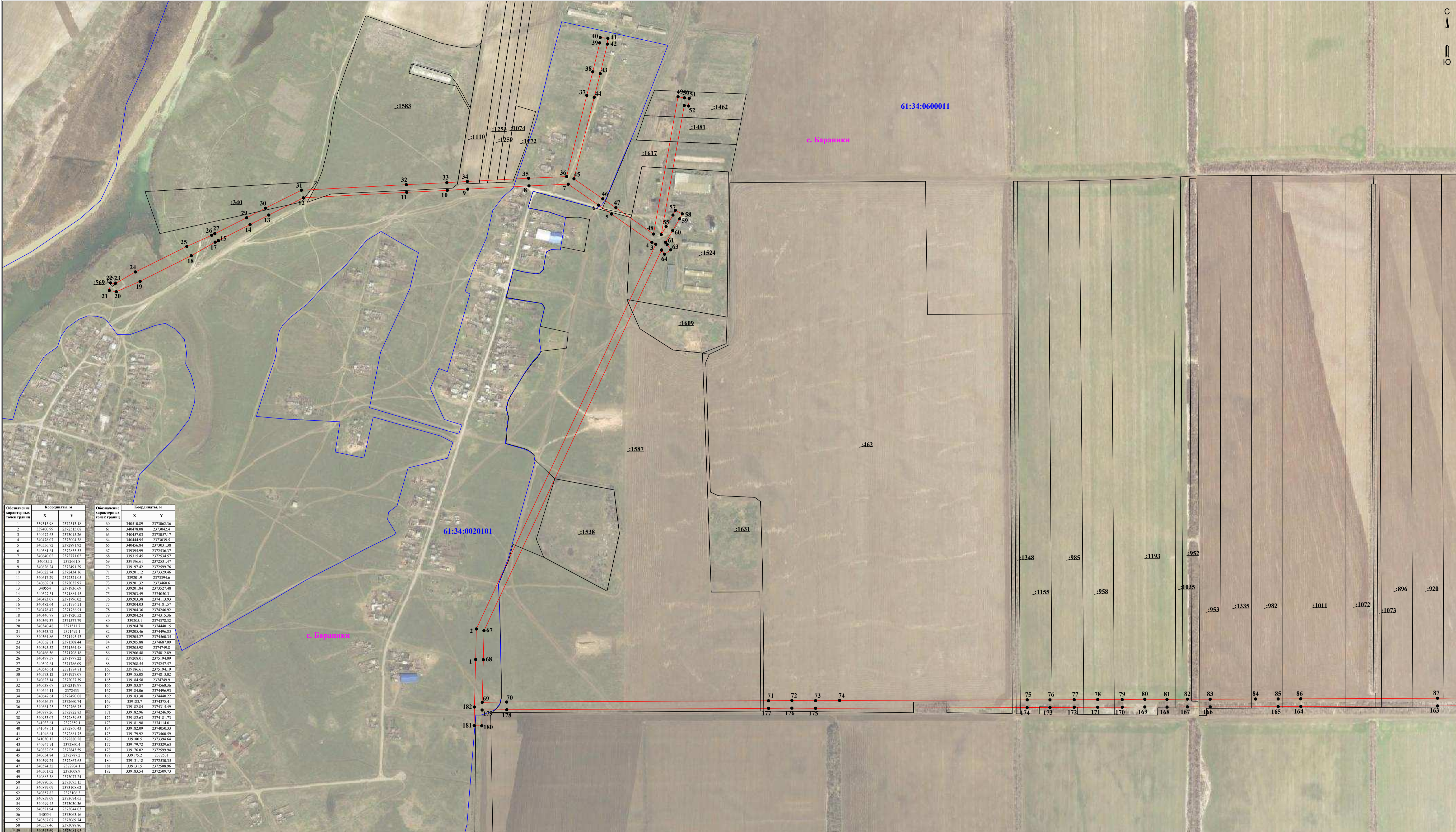
www.salsk.org, на сайте Администрации Екатериновского сельского поселения <https://ekaterinovskoe.ru/>, а также на информационных щитах в границах территории указанного поселения. Правообладатели земельных участков, в отношении которых испрашивается публичный сервитут, если их права не зарегистрированы в Едином государственном реестре недвижимости, в течение тридцати дней со дня опубликования сообщения, вправе подать в Управление имущественных отношений Сальского района, заявления (на имя главы Администрации Сальского района), об учете их прав (обременений прав) на земельные участки с приложением копий документов, подтверждающих эти права (обременения прав). В таких заявлениях указывается способ связи с правообладателями земельных участков, в том числе их почтовый адрес и адрес электронной почты.

Схема расположения границ публичного сервитута

для размещения объекта

В.Л-10 кв.№3 ПС Бараниковская
(наименование объекта землеустройства)

План границ объекта землеустройства



Обозначение характерных точек границ	Координаты, м		Обозначение характерных точек границ	Координаты, м	
	X	Y		X	Y
1	339112.88	2372513.18	61	340478.08	2373042.4
2	339000.99	2372515.08	62	340478.08	2373042.4
3	340472.63	2373015.26	63	340457.03	2373057.17
4	340479.67	2373069.38	64	340444.65	2373080.6
5	340556.73	2372891.92	65	340456.84	2373031.38
6	340581.61	2372855.53	67	339395.99	2372536.37
7	340640.02	2372771.02	68	339315.45	2372514.57
8	340635.3	2372661.8	69	339196.61	2372531.47
9	340636.24	2372491.29	70	339197.42	2372599.76
10	340622.74	2372424.16	71	339201.12	2373239.46
11	340617.29	2372321.05	72	339201.9	2373394.6
12	340602.01	2372032.97	73	339201.32	2373460.6
13	340584	2371936.69	74	339201.84	2373523.48
14	340577.51	2371884.45	75	339203.49	2374050.31
15	340483.07	2371796.02	76	339203.38	2374113.93
16	340482.64	2371796.21	77	339204.03	2374181.57
17	340478.47	2371786.91	78	339204.36	2374246.92
18	340440.78	2371728.52	79	339204.24	2374313.36
19	340409.37	2371577.79	80	339205.1	2374378.23
20	340340.48	2371511.7	81	339204.78	2374440.15
21	340343.72	2371492.1	82	339205.46	2374496.83
22	340344.86	2371490.43	83	339205.27	2374546.35
23	340362.81	2371508.44	84	339205.88	2374687.09
24	340394.52	2371564.48	85	339205.98	2374749.8
25	340464.56	2371708.18	86	339206.48	2374812.89
26	340497.57	2371777.22	87	339208.01	2375194.09
27	340502.61	2371786.09	88	339208.55	2375257.57
28	340546.61	2371874.83	163	339186.61	2375194.19
29	340579.12	2371927.07	164	339185.08	2374811.02
30	340623.14	2372027.39	165	339184.58	2374749.9
31	340638.67	2372191.97	166	339183.27	2374746.36
32	340644.11	2372233	167	339184.06	2374696.93
33	340647.61	2372490.08	168	339183.38	2374440.22
34	340656.52	2372669.74	169	339183.7	2374378.41
35	340661.25	2372766.75	170	339182.84	2374313.49
36	340693.07	2372839.63	171	339182.96	2374246.95
37	340733.61	2372859.1	172	339182.83	2374181.73
38	341048.51	2372860.43	173	339181.98	2374141.01
39	341046.61	2372861.75	174	339182.09	2374050.33
40	341030.12	2372880.28	175	339179.92	2373969.64
41	340947.01	2372860.4	176	339180.5	2373994.64
42	340882.65	2372847.99	177	339176.02	2373909.94
43	340854.84	2372787.2	178	339175.2	2373731
44	340999.24	2372787.65	179	339171.18	2373530.35
45	340774.32	2372984.1	180	339171.18	2373496.96
46	340701.02	2373008.9	181	339183.54	2373499.73
47	340883.38	2373077.24	182	339183.54	2373499.73
48	340880.46	2373099.15			
49	340879.09	2373108.62			
50	340857.82	2373106.3			
51	340879.09	2373094.65			
52	340999.45	2373030.36			
53	340931.94	2373044.03			
54	340854	2373061.16			
55	340867.07	2373060.74			
56	340857.46	2373088.86			
57	340843.99	2373081.89			

Масштаб 1:5000

Используемые условные знаки и обозначения:

- 1 - обозначение характерной точки границы устанавливаемой зоны публичного сервитута
- границы земельных участков, попадающих в зону публичного сервитута
- граница кадастрового квартала
- 61:34:0600011 - номер кадастрового квартала
- граница устанавливаемой зоны публичного сервитута
- :1538 - кадастровый номер ЗУ
- ось линии
- с. Бараники - наименование субъекта, населенного пункта

Схема расположения границ публичного сервитута

для размещения объекта
ВЛ-10 кВ №3 ПС Бараниковская
(наименование объекта землеустройства)

План границ объекта землеустройства

Обозначение характерной точки границы	Координаты, м		Обозначение характерной точки границы	Координаты, м	
	X	Y		X	Y
87	339208.01	2375194.09	160	339188.22	2375448.12
88	339208.53	2375237.57	161	339187.71	2375388.49
89	339209.11	2375388.36	162	339187.49	2375321.95
90	339209.62	2375448.03	163	339186.61	2375194.19
91	339209.61	2375310.02			
92	339211.69	2375572.8			
93	339219.53	2376025.21			
94	339220.17	2376087			
95	339226.09	2376666.38			
96	339228	2376906.68			
98	339291.22	2376510.47			
99	340199.28	2376501.32			
100	340230.75	2376499.91			
101	340443.32	2376498.61			
102	340513.54	2376497.73			
103	340587.13	2376497.1			
104	340663.3	2376495.99			
105	340718.43	2376508.82			
106	341000.82	2376504.13			
107	341074.53	2376503.31			
108	341137.78	2376502.28			
109	341208.03	2376501.65			
110	341275.69	2376500.26			
111	341348.85	2376499.03			
112	341461.91	2376492.27			
113	341470.95	2376511.67			
114	341454.43	2376519.37			
115	341276.05	2376521.66			
116	341208.35	2376523.05			
117	341138.08	2376523.68			
118	341074.82	2376524.71			
119	341061.14	2376525.53			
120	340718.16	2376530.27			
121	340660.99	2376517.43			
122	340587.38	2376518.3			
123	340513.79	2376519.12			
124	340443.52	2376520.01			
125	340231.62	2376521.31			
126	340199.53	2376522.71			
127	339291.54	2376531.87			
128	339226.72	2376533.02			
129	339187.81	2376536.85			
130	339150.57	2376537.22			
145	339180.37	2376515.82			
146	339181.78	2376515.43			
147	339206.76	2376513.27			
148	339205.53	2376466.88			
149	339198.71	2376087.31			
150	339198.22	2376037.7			
151	339167.27	2376033.03			
152	33860.72	2376055.04			
153	33860.49	2376041.97			
154	33864.11	237601.89			
155	33863.85	2376014.26			
156	339168.8	2376011.62			
157	339197.89	2376016			
158	339191.62	237636.41			
159	339188.21	2375510.27			



Используемые условные знаки и обозначения:

- 88 - обозначение характерной точки границы устанавливаемой зоны публичного сервитута
- - границы земельных участков, попадающих в зону публичного сервитута
- - граница кадастрового квартала
- 61:34:0600011 - номер кадастрового квартала
- - граница устанавливаемой зоны публичного сервитута
- - ось линии
- 1197 - кадастровый номер ЗУ

Масштаб 1:5000

Схема расположения границ публичного сервитута
для размещения объекта
ВЛ-10 кВ №3 ПС Бараниковская
 (наименование объекта землеустройства)
План границ объекта землеустройства



Обозначение характерной точки границы	Координаты, м	
	X	Y
131	337281.37	2376547.99
132	337079.76	2376548.63
133	336800.26	2376550.79
134	336412.45	2376552.69
135	336211.83	2376554.35
136	336132.72	2376497.86
137	335980.32	2376391.42
138	335924.23	2376291.41
139	335910.17	2376344.69
140	335919.41	2376325.38
141	335935.14	2376320.91
142	335992.66	2376373.93
143	336145.07	2376480.38
144	336216.01	2376533.89
152	338607.72	2376033.64
153	338650.49	2376041.97
154	338643.11	2376021.99
155	338663.35	2376014.26

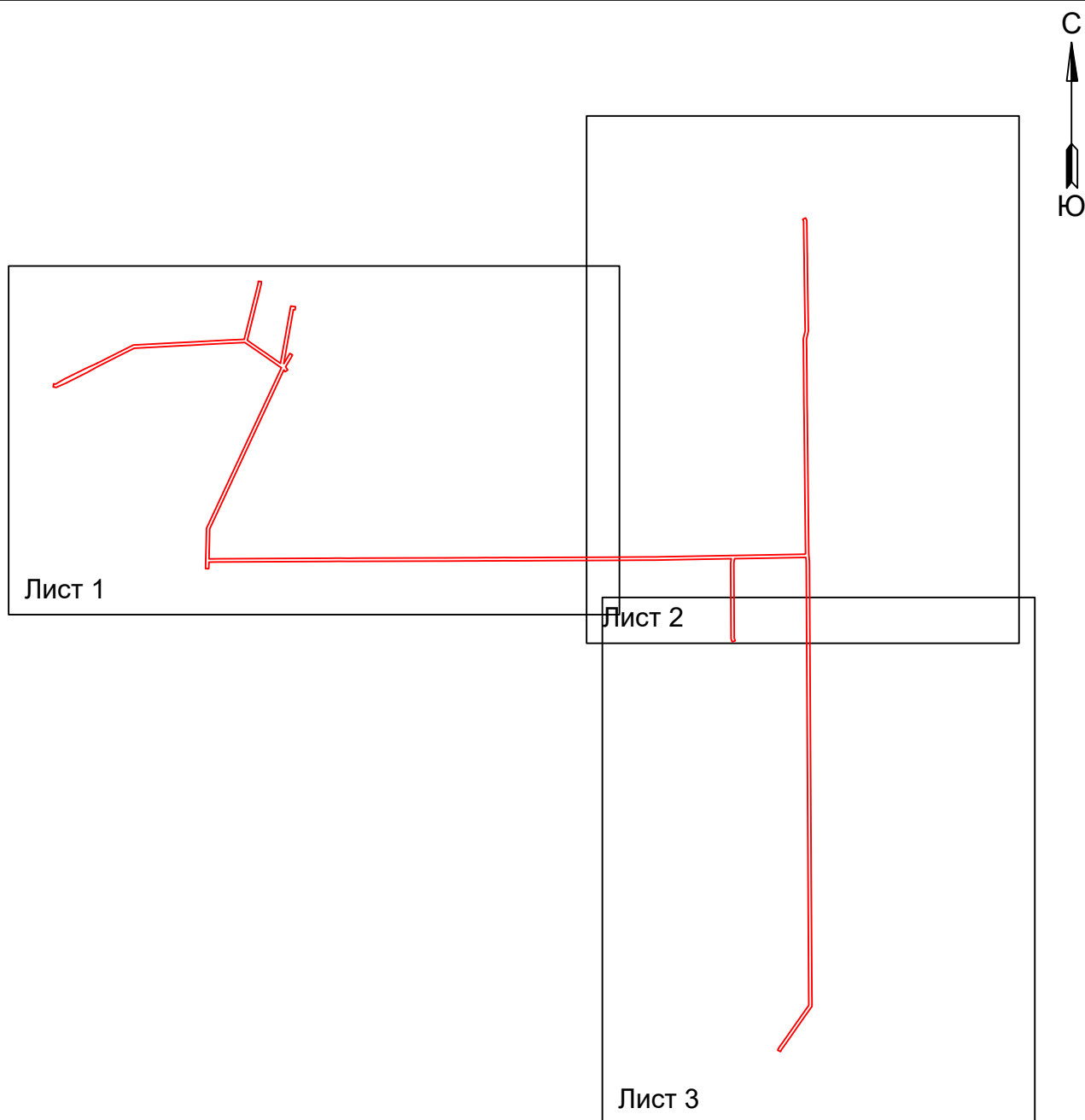
Используемые условные знаки и обозначения:

- 131 - обозначение характерной точки границы устанавливаемой зоны публичного сервитута
- - границы земельных участков, попадающих в зону публичного сервитута
- - граница кадастрового квартала
- 61:34:0600013 - номер кадастрового квартала
- - граница устанавливаемой зоны публичного сервитута
- 1276 - кадастровый номер ЗУ
- - ось линии


Масштаб 1:5000

**Схема расположения границ публичного сервитута
для размещения объекта
ВЛ-10 кВ №3 ПС Бараниковская
(наименование объекта землеустройства)**

**План границ объекта землеустройства
Обзорная схема границ объекта землеустройства**



Условные обозначения:

 - граница устанавливаемой
зоны публичного сервитута