

Сообщение о возможном установлении публичного сервитута в целях размещения объекта электросетевого хозяйства «ВЛ-10 кВ № 2 ПС Сеятель»

Администрация Сальского района в соответствии со ст.39.42 Земельного кодекса РФ информирует о возможности установлении публичного сервитута с целью размещения объектов электросетевого хозяйства, и их неотъемлемых технологических частей сроком на 49 лет. Публичный сервитут испрашивается в отношении следующих земельных участков с кадастровыми номерами по адресу Ростовская область, Сальский район (или иное описание местоположения):

1. 61:34:0070101:561, местоположение: р-н Сальский, п. Сеятель Северный, ул. Спортивная, 46; **2.** 61:34:0070101:276, местоположение: р-н Сальский, п.Сеятель Северный, ул. 3-я линия, 20; **3.** 61:34:0600020:357, местоположение: р-н Сальский, к/к 61:34:600020 с условным центром в п. Сеятель Северный, поле П2 к участок 3,4; **4.** 61:34:0070101:322, местоположение: р-н Сальский, п. Сеятель Северный, ул. Спортивная, 64; **5.** 61:34:0070101:211, местоположение: р-н Сальский, п Сеятель Северный, ул Спортивная, 34а; **6.** 61:34:0070101:340, местоположение: р-н Сальский, п. Сеятель Северный, ул. Школьная, 124; **7.** 61:34:0070101:223, местоположение: р-н Сальский, п. Сеятель Северный, пер. Садовый, 3; **8.** 61:34:0000000:7687, местоположение: р-н Сальский; **9.** 61:34:0070101:2015, местоположение: р-н Сальский, р-н Сальский, в кадастровом квартале 61:34:0070101 с условным центром в п. Сеятель Северный; **10.** 61:34:0600020:925, местоположение: р-н Сальский, п.Сеятель Северный ул.Школьная, 124 а; **11.** 61:34:0600020:585, местоположение: р-н Сальский, установлено относительно ориентира в кадастровом квартале 61:34:600020 с условным центром в п.Сеятель Северный, поле 4г; **12.** 61:34:0600020:453, местоположение: р-н Сальский, с условным центром в п. Сеятель Северный; **13.** 61:34:0600020:256, местоположение: р-н Сальский, 100 м на запад от п. Сеятель Северный; **14.** 61:34:0070101:1823, местоположение: р-н Сальский, п. Сеятель Северный, ул. Спортивная, 64-а; **15.** 61:34:0070101:1822, местоположение: р-н Сальский, п. Сеятель Северный, ул. Спортивная, 64-б; **16.** 61:34:0070101:576, местоположение: р-н Сальский, к/к 61:34:600020 с условным центром в п. Сеятель Северный, поле П2к; **17.** 61:34:0070101:517, местоположение: р-н Сальский, п. Сеятель Северный, ул. Спортивная, 46а; **18.** 61:34:0070101:500, местоположение: р-н Сальский, п. Сеятель Северный, ул. Спортивная, 20; **19.** 61:34:0070101:179, местоположение: р-н Сальский, п. Сеятель Северный, ул. 3 линия, 10; **20.** 61:34:0070101:45, местоположение: р-н Сальский, п. Сеятель Северный, ул. Первомайская, 26.

Адрес, по которому заинтересованные лица могут ознакомиться с поступившим ходатайством об установлении публичного сервитута и прилагаемым к нему описанием местоположения границ публичного сервитута, подать заявления об учете прав на земельные участки, а также срок подачи указанных заявлений, время приема заинтересованных лиц для ознакомления с поступившим ходатайством об установлении публичного сервитута: Управление имущественных отношений Сальского района, 347630, Ростовская область, г. Сальск, ул. Ленина, 22, каб. № 415, понедельник-пятница, с 08 ч. 00 м. до 17 ч. 00 м., перерыв с 12 ч. 00 м. до 13 ч. 00 м., Администрация Гигантовского сельского поселения, 347628, Ростовская область, Сальский район, п. Гигант, ул. Ленина, 35. Местоположение границ публичного сервитута, а также перечень координат характерных точек этих границ размещено на официальном Интернет-сайте Администрации Сальского района www.salsk.org, на сайте Администрации Гигантовского сельского поселения www.gigantovskoe.ru, а также на информационных щитах в границах территории указанного поселения. Правообладатели земельных участков, в отношении которых испрашивается публичный сервитут, если их права не зарегистрированы в Едином государственном реестре недвижимости, в течение тридцати дней со дня опубликования сообщения, вправе подать в Управление имущественных отношений Сальского района, заявления (на имя главы Администрации Сальского района), об учете их прав (обременений прав) на земельные участки с приложением копий документов, подтверждающих эти права (обременения прав). В таких заявлениях указывается способ связи с правообладателями земельных участков, в том числе их почтовый адрес и адрес электронной почты.

Схема расположения границ публичного сервитута

для размещения объекта
ВЛ-10 кВ № 2 ПС Сеятель

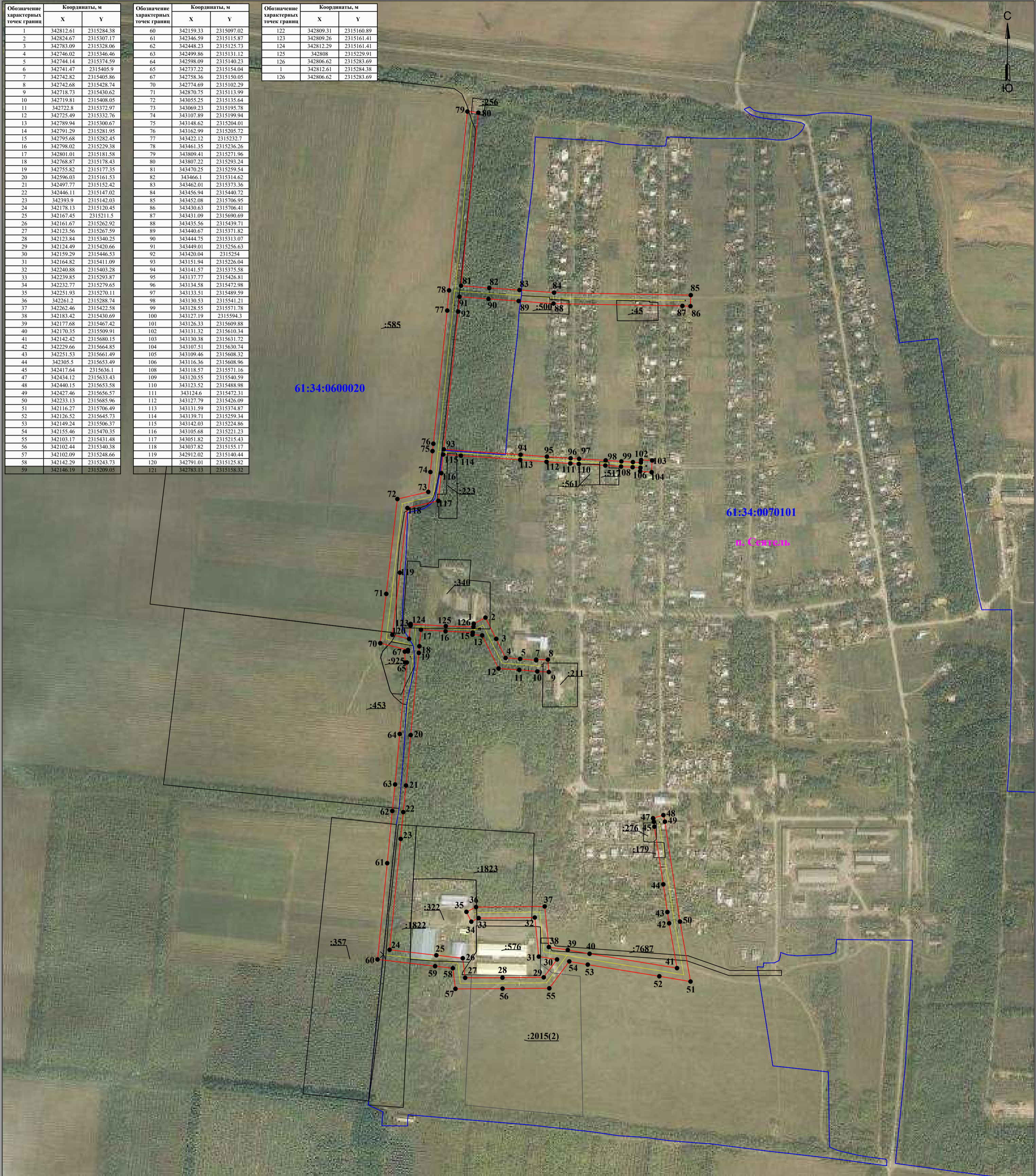
(наименование объекта землеустройства)

План границ объекта землеустройства

Обозначение характерных точек границ	Координаты, м	
	X	Y
1	342812.61	2315284.38
2	342824.67	2315307.17
3	342783.09	2315328.06
4	342746.02	2315346.46
5	342744.14	2315374.59
6	342741.47	2315405.9
7	342742.82	2315405.86
8	342742.68	2315428.74
9	342718.73	2315430.62
10	342719.81	2315408.05
11	342722.8	2315372.97
12	342725.49	2315332.76
13	342789.94	2315300.67
14	342791.29	2315281.95
15	342795.68	2315282.45
16	342798.02	2315229.38
17	342801.01	2315181.58
18	342768.87	2315178.43
19	342755.82	2315177.35
20	342596.03	2315161.53
21	342497.77	2315152.42
22	342446.11	2315147.02
23	342393.9	2315142.03
24	342178.13	2315120.45
25	342167.45	2315211.5
26	342161.67	2315262.92
27	342123.56	2315267.59
28	342123.84	2315340.25
29	342124.49	2315420.66
30	342159.29	2315446.53
31	342164.82	2315411.09
32	342240.88	2315403.28
33	342239.85	2315293.87
34	342232.77	2315279.65
35	342251.93	2315270.11
36	342261.2	2315288.74
37	342262.46	2315422.58
38	342183.42	2315430.69
39	342177.68	2315467.42
40	342170.35	2315509.91
41	342142.42	2315680.15
42	342229.66	2315664.85
43	342251.53	2315661.49
44	342305.5	2315653.49
45	342417.64	2315636.1
47	342434.12	2315633.43
48	342440.15	2315633.58
49	342427.46	2315656.57
50	342233.13	2315685.96
51	342116.27	2315706.49
52	342126.52	2315645.73
53	342149.24	2315506.37
54	342155.46	2315470.35
55	342103.17	2315431.48
56	342102.44	2315340.38
57	342102.09	2315248.66
58	342142.29	2315243.73
59	342146.19	2315209.05

Обозначение характерных точек границ	Координаты, м	
	X	Y
60	342159.33	2315097.02
61	342346.59	2315115.87
62	342448.23	2315125.73
63	342499.86	2315131.12
64	342598.09	2315140.23
65	342737.22	2315154.04
67	342758.36	2315150.05
70	342774.69	2315102.29
71	342870.75	2315113.99
72	343055.25	2315135.64
73	343069.23	2315195.78
74	343107.89	2315199.94
75	343148.62	2315204.01
76	343162.99	2315205.72
77	343422.12	2315323.7
78	343461.35	2315236.26
79	343809.41	2315271.96
80	343807.22	2315293.24
81	343470.25	2315259.54
82	343466.1	2315314.62
83	343462.01	2315373.36
84	343456.94	2315440.72
85	343452.08	2315706.95
86	343430.63	2315706.41
87	343431.09	2315690.69
88	343435.56	2315439.71
89	343440.67	2315371.82
90	343444.75	2315313.07
91	343449.01	2315256.63
92	343420.04	2315254
93	343151.94	2315226.04
94	343141.57	2315375.58
95	343137.77	2315426.81
96	343134.58	2315472.98
97	343133.51	2315489.59
98	343130.53	2315541.21
99	343128.55	2315571.78
100	343127.19	2315594.3
101	343126.33	2315609.88
102	343131.32	2315610.34
103	343130.38	2315631.72
104	343107.51	2315630.74
105	343109.46	2315608.32
106	343116.36	2315608.96
108	343118.57	2315571.16
109	343120.55	2315540.59
110	343123.52	2315488.98
111	343124.6	2315472.31
112	343127.79	2315426.09
113	343131.59	2315374.87
114	343139.71	2315259.34
115	343142.03	2315224.86
116	343105.68	2315221.23
117	343051.82	2315215.43
118	343037.82	2315155.17
119	342912.02	2315140.44
120	342791.01	2315125.82
121	342783.13	2315158.32

Обозначение характерных точек границ	Координаты, м	
	X	Y
122	342809.31	2315160.89
123	342809.26	2315161.41
124	342812.29	2315161.41
125	342808	2315229.91
126	342806.62	2315283.69
1	342812.61	2315284.38
126	342806.62	2315283.69



Масштаб 1:5000

Лист 1 из 2

Используемые условные знаки и обозначения:

- 1 - обозначение характерной точки границы устанавливаемой зоны публичного сервитута
- границы земельных участков, попадающих в зону публичного сервитута
- граница кадастрового квартала
- 61:34:0600020 - номер кадастрового квартала
- граница устанавливаемой зоны публичного сервитута
- :576 - кадастровый номер ЗУ
- п. Сеятель - наименование субъекта, населенного пункта
- ось линии