

**Сообщение о возможном установлении публичного сервитута в целях размещения объекта электросетевого хозяйства «ВЛ-10 кВ № 8 ПС Н.Егорлыкская»**

Администрация Сальского района в соответствии со статьей 39.42 Земельного кодекса РФ информирует о возможности установлении публичного сервитута с целью размещения объектов электросетевого хозяйства, и их неотъемлемых технологических частей сроком на 49 лет. Публичный сервитут испрашивается в отношении следующих земельных участков с кадастровыми номерами по адресу Ростовская область, Сальский район (или иное описание местоположения):

**1.** 61:34:0600013:644, местоположение: р-н Сальский, в кадастровом квартале 61:34:60 00 13 с условным центром в с. Новый Егорлык, бр.3, поле V к, уч.3, уч.4, бр.1, поле VIII, уч.3, бр.1, поле 7г, бр.8, поле 33 о; **2.** 61:34:0600013:549, местоположение: р-н Сальский, в кадастровом квартале 61:34:60 00 13 с условным центром в с.Н.Егорлык, Бр.1: поле VI, поле IV, уч.1, поле 6 г, поле VIIIк уч.2, поле VIIк уч.1; Бр.3: поле VIк, поле IXк уч.4, поле X уч.1, поле X уч.2; Бр.6: поле Пк уч.1, поле Пк уч.2,3; Бр.7: поле Iк уч.1; Бр.9: поле Iк; **3.** 61:34:0600013:348, местоположение: р-н Сальский, с. Новый Егорлык; **4.** 61:34:0110101:1364, местоположение: р-н Сальский, западная часть с. Новый Егорлык; **5.** 61:34:0000000:7487, местоположение: р-н Сальский, с центром в с. Романовка, с центром в с.Новый Егорлык; **6.** 61:34:0110101:1378, местоположение: р-н Сальский; **7.** 61:34:0600014:1319, местоположение: р-н Сальский, установлено относительно ориентира в кадастровом квартале 61:34:0600014 с условным центром в х. Маяк; **8.** 61:34:0600014:1314, местоположение: р-н Сальский, Рыбасовское сельское поселение; **9.** 61:34:0600014:929, местоположение: р-н Сальский, в кадастровом квартале 61:34:60 00 14 с условным центром в х. Маяк отд.№1, поле VII, уч.10; **10.** 61:34:0600014:928, местоположение: р-н Сальский, в кадастровом квартале 61:34:60 00 14 с условным центром в х. Маяк, отд.№1, поле VII, уч.10; **11.** 61:34:0600014:765, местоположение: р-н Сальский, в кадастровом квартале 61:34:60 00 14 с условным центром в х. Маяк, отд.№ 1, поле VII, уч. 10; **12.** 61:34:0600014:752, местоположение: р-н Сальский, в кадастровом квартале 61:34:60 00 14 с условным центром в х. Маяк, отд. № 1, поле 2о; **13.** 61:34:0600014:685, местоположение: р-н Сальский, в кадастровом квартале 61:34:60 00 14 с условным центром в х. Маяк, отд. №1, поле -VII, уч.-9,10; **14.** 61:34:0600014:542, местоположение: р-н Сальский, в кадастровом квартале 61:34:60 00 14 с условным центром в х. Маяк, отд. № 1, поле VII, уч. 10; **15.** 61:34:0600014:167, местоположение: р-н Сальский, в кадастровом квартале 61:34:60 00 14 с условным центром в х. Маяк, отделение № 1, поле VII, участок 10; **16.** 61:34:0110101:519, местоположение: р-н Сальский, с. Новый Егорлык, ул. Быковского, 25; **17.** 61:34:0110101:6180, местоположение: р-н Сальский, с. Новый Егорлык, ул. Пивоварова; **18.** 61:34:0110101:6158, местоположение: р-н Сальский, с. Новый Егорлык, ул. Быковского; **19.** 61:34:0110101:6155, местоположение: р-н Сальский, с. Новый Егорлык, ул. Николаева; **20.** 61:34:0110101:2353, местоположение: р-н Сальский, с. Новый Егорлык, ул. Николаева, д. 27; **21.** 61:34:0110101:1577, местоположение: р-н Сальский, с. Новый Егорлык, ул. Кооперативная, 4; **22.** 61:34:0110101:1388, местоположение: р-н Сальский, с. Новый Егорлык, ул. Пивоварова, д. 26; **23.** 61:34:0110101:1343, местоположение: р-н Сальский, с. Новый Егорлык, ул. Николаева, 21; **24.** 61:34:0110101:1340, местоположение: р-н Сальский, с. Новый Егорлык, ул. Николаева, д. 17-а; **25.** 61:34:0110101:1333, местоположение: р-н Сальский, с. Новый Егорлык, ул. Николаева, д. 13; **26.** 61:34:0110101:1330, местоположение: р-н Сальский, с. Новый Егорлык, ул. Николаева, 9; **27.** 61:34:0110101:570, местоположение: р-н Сальский, с. Новый Егорлык, ул. Николаева, 23; **28.** 61:34:0110101:560, местоположение: р-н Сальский, с. Новый Егорлык, ул. Николаева, 15; **29.** 61:34:0600013:999, местоположение: р-н Сальский, Новоегорлыкское сельское поселение; **30.** 61:34:0600013:991, местоположение: р-н Сальский, Новоегорлыкское сельское поселение; **31.** 61:34:0600013:985, местоположение: р-н Сальский, Новоегорлыкское сельское поселение; **32.** 61:34:0600013:984, местоположение: р-н Сальский, Новоегорлыкское сельское поселение; **33.** 61:34:0600013:981, местоположение: р-н Сальский, Новоегорлыкское сельское поселение; **34.** 61:34:0600013:977, местоположение: р-н Сальский, Новоегорлыкское сельское поселение; **35.** 61:34:0600013:975, местоположение: р-н Сальский, Новоегорлыкское сельское поселение; **36.** 61:34:0600013:974, местоположение: р-н Сальский, Новоегорлыкское сельское поселение; **37.** 61:34:0600013:763, местоположение: р-н Сальский; **38.** 61:34:0600013:687, местоположение: р-н Сальский, в кадастровом квартале 61:34:60 00 13 с условным центром в с. Новый Егорлык, бр. № 1, поле 5о; **39.** 61:34:0600013:686, местоположение: р-н Сальский, в кадастровом квартале 61:34:60 00 13 с условным центром в с. Новый Егорлык, бр. № 1, поле 5 о; **40.** 61:34:0600013:685, местоположение: р-н Сальский, в кадастровом квартале 61:34:60 00 13 с условным центром в с. Новый Егорлык, бр.№1, поле 9 о; **41.** 61:34:0600013:676, местоположение: р-н Сальский, в кадастровом квартале 61:34:60 00 13 с условным центром в с. Новый Егорлык, бр. № 2, поле 11 о; **42.** 61:34:0600013:626, местоположение: р-н Сальский, в 100 м севернее с. Новый Егорлык; **43.** 61:34:0600013:569, местоположение: р-н Сальский, в кадастровом квартале 61:34:60 00 13 с условным центром в с. Новый Егорлык, бр. №3, поле IX, уч. 3,4; **44.** 61:34:0600013:2448, местоположение: р-н Сальский, в кадастровом квартале 61:34:0600013 с условным центром в с. Новый Егорлык; **45.** 61:34:0600013:2436, местоположение: р-н Сальский, в кадастровом квартале 61:34:0600013 с условным центром в с. Новый Егорлык; **46.** 61:34:0600013:2433, местоположение: р-н Сальский, в кадастровом квартале 61:34:0600013 с условным центром в с.Новый Егорлык; **47.** 61:34:0600013:2414, местоположение: р-н Сальский, в кадастровом квартале 61:34:0600013 с условным центром в с. Новый Егорлык; **48.** 61:34:0600013:2403, местоположение: р-н Сальский, в кадастровом квартале 61:34:0600013 с условным центром в с. Новый Егорлык; **49.** 61:34:0600013:2390, местоположение: р-н Сальский, бригада 6, поле I, участок 2, бригада 1, поле 6г; **50.** 61:34:0600013:2371, местоположение: р-н Сальский, Россия, в кадастровом квартале 61:34:0600013 с условным центром в с.Новый Егорлык, бригада 1, поле VIIIк, участок 1; **51.** 61:34:0600013:2365, местоположение: р-н Сальский, в кадастровом квартале 61:34:0600013, на расстоянии 1550 м северо-западнее от с. Новый Егорлык; **52.** 61:34:0600013:2352, местоположение: р-н Сальский, в кадастровом квартале 61:34:0600013 с условным центром в с.Новый Егорлык, бригада 1, поле 6г; **53.** 61:34:0600013:2345, местоположение: р-н Сальский, в кадастровом квартале 61:34:0600013, с условным центром в с. Новый Егорлык, бригада 3, поле 12о; **54.** 61:34:0600013:2323, местоположение: р-н Сальский, в кадастровом квартале 61:34:0600013, с условным центром в с. Новый Егорлык, бригада, 2, поле оф.; **55.** 61:34:0600013:2315, местоположение: р-н Сальский, в кадастровом квартале 61:34:0600013 с условным центром в с.Новый Егорлык, бригада 1, поле VIIIк, участок 2; **56.**

61:34:0600013:2312, местоположение: р-н Сальский, в кадастровом квартале 61:34:0600013 с условным центром в с Новый Егорлык, бригада 1, поле VIIIк, участок 2; **57.** 61:34:0600013:2282, местоположение: р-н Сальский, 200м на северо-восток от с. Новый Егорлык; **58.** 61:34:0600013:2268, местоположение: р-н Сальский, в кадастровом квартале 61:34:0600013 с условным центром в с.Новый Егорлык, бригада 1, поле VIIк, участок 1.; **59.** 61:34:0600013:2244, местоположение: р-н Сальский, в кадастровом квартале 61:34:0600013 с условным центром в с. Новый Егорлык, бригада 1, поле VIIIк, участок 1; **60.** 61:34:0600013:2232, местоположение: р-н Сальский, в кадастровом квартале 61:34:0600013 с условным центром в с.Новый Егорлык, бригада 1, поле VIIIк, участок 2; **61.** 61:34:0600013:2175, местоположение: р-н Сальский, в кадастровом квартале 61:34:0600013 с условным центром в с. Новый Егорлык, бригада №1, поле 2о; **62.** 61:34:0600013:2174, местоположение: р-н Сальский, с. Новый Егорлык, 2 км на северо-восток от границы населенного пункта; **63.** 61:34:0600013:2169, местоположение: р-н Сальский, с. Новый Егорлык, 2.5 км по направлению на северо-запад от границы с. Новый Егорлык, в кадастровом квартале 61:34:0600013; **64.** 61:34:0600013:2125, местоположение: р-н Сальский, в кадастровом квартале 61:34:0600013 с условным центром в с.Новый Егорлык, бр. №1 поле 2о.; **65.** 61:34:0600013:2121, местоположение: р-н Сальский, в кадастровом квартале 61:34:0600013 с условным центром в с.Новый Егорлык, бр. №1 поле 2о; **66.** 61:34:0600013:2120, местоположение: р-н Сальский, в кадастровом квартале 61:34:0600013 с условным центром в с.Новый Егорлык, бр. №1 поле 2о.; **67.** 61:34:0600013:2117, местоположение: р-н Сальский, в кадастровом квартале 61:34:0600013 с условным центром в с. Новый Егорлык, бр. №1 поле 2о.; **68.** 61:34:0600013:2116, местоположение: р-н Сальский, в кадастровом квартале 61:34:0600013 с условным центром в с. Новый Егорлык, бр. №1 поле 2о.; **69.** 61:34:0600013:2067, местоположение: р-н Сальский, в кадастровом квартале 61:34:0600013 с условным центром в с. Новый Егорлык, бригада №1, поле 3г.; **70.** 61:34:0600013:1992, местоположение: р-н Сальский, Новоегорлыкское сельское поселение; **71.** 61:34:0600013:1059, местоположение: р-н Сальский , Новоегорлыкское сельское поселение; **72.** 61:34:0600013:1057, местоположение: р-н Сальский , Новоегорлыкское сельское поселение; **73.** 61:34:0600013:1053, местоположение: р-н Сальский , Новоегорлыкское сельское поселение; **74.** 61:34:0600013:1052, местоположение: р-н Сальский , Новоегорлыкское сельское поселение; **75.** 61:34:0600013:1042, местоположение: р-н Сальский , Новоегорлыкское сельское поселение; **76.** 61:34:0600013:1039, местоположение: р-н Сальский , Новоегорлыкское сельское поселение; **77.** 61:34:0600013:1036, местоположение: р-н Сальский , Новоегорлыкское сельское поселение; **78.** 61:34:0600013:1027, местоположение: р-н Сальский , Новоегорлыкское сельское поселение; **79.** 61:34:0600013:1026, местоположение: р-н Сальский , Новоегорлыкское сельское поселение; **80.** 61:34:0600013:1022, местоположение: р-н Сальский , Новоегорлыкское сельское поселение; **81.** 61:34:0600013:1019, местоположение: р-н Сальский , Новоегорлыкское сельское поселение; **82.** 61:34:0600013:1018, местоположение: р-н Сальский , Новоегорлыкское сельское поселение; **83.** 61:34:0600013:1017, местоположение: р-н Сальский , Новоегорлыкское сельское поселение; **84.** 61:34:0600013:1014, местоположение: р-н Сальский , Новоегорлыкское сельское поселение; **85.** 61:34:0110101:5, местоположение: р-н Сальский, с. Новый Егорлык, ул. Кооперативная, 17; **86.** 61:34:0110101:4, местоположение: р-н Сальский, с. Новый Егорлык, ул. Кошевого, 17; **87.** 61:34:0110101:11, местоположение: р-н Сальский, с. Новый Егорлык, ул. Кошевого, 17-а.

**Адрес, по которому заинтересованные лица могут ознакомиться с поступившим ходатайством об установлении публичного сервитута и прилагаемым к нему описанием местоположения границ публичного сервитута, подать заявления об учете прав на земельные участки, а также срок подачи указанных заявлений, время приема заинтересованных лиц для ознакомления с поступившим ходатайством об установлении публичного сервитута:** Управление имущественных отношений Сальского района, 347630, Ростовская область, г. Сальск, ул. Ленина, 22, каб. № 415, понедельник-пятница, с 08 ч. 00 м. до 17 ч. 00 м., перерыв с 12 ч. 00 м. до 13 ч. 00 м., Администрация Новоегорлыкского сельского поселения, 347615, Ростовская область, Сальский район, с. Новый Егорлык, ул. Советская, 17 а. Местоположение границ публичного сервитута, а также перечень координат характерных точек этих границ размещено на официальном Интернет-сайте Администрации Сальского района [www.salsk.org](http://www.salsk.org), на сайте Администрации Новоегорлыкского сельского поселения <https://novogorlikskaya-adm.ru/>, а также на информационных щитах в границах территории Новоегорлыкского сельского поселения. Правообладатели земельных участков, в отношении которых испрашивается публичный сервитут, если их права не зарегистрированы в Едином государственном реестре недвижимости, в течение тридцати дней со дня опубликования сообщения, вправе подать в Управление имущественных отношений Сальского района, заявления (на имя главы Администрации Сальского района), об учете их прав (обременений прав) на земельные участки с приложением копий документов, подтверждающих эти права (обременения прав). В таких заявлениях указывается способ связи с правообладателями земельных участков, в том числе их почтовый адрес и адрес электронной почты.



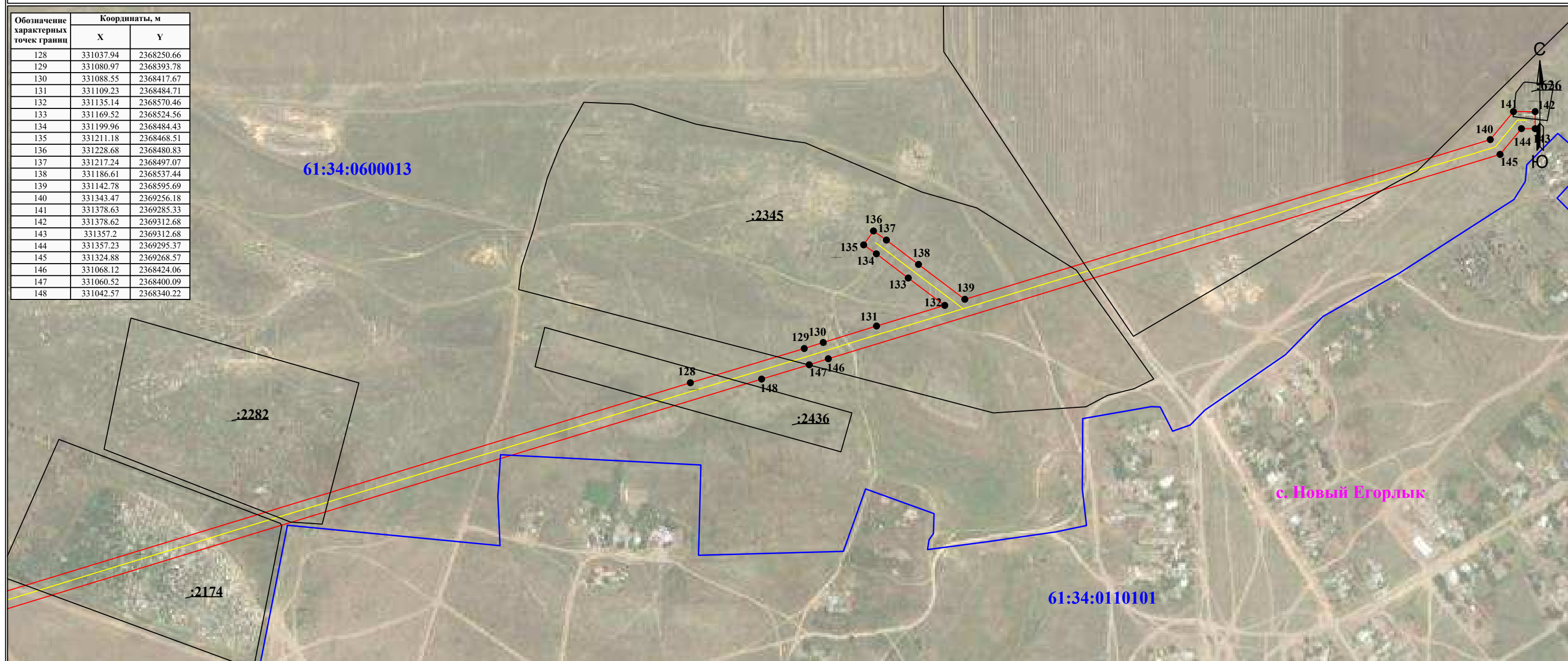
## Схема расположения границ публичного сервитута

для размещения объекта  
ВЛ-10 кВ №8 ПС Н.Егорлыкская

(наименование объекта землеустройства)

### План границ объекта землеустройства

Обозначение характерных точек границ	Координаты, м	
	X	Y
128	331037.94	2368250.66
129	331080.97	2368393.78
130	331088.55	2368417.67
131	331109.23	2368484.71
132	331135.14	2368570.46
133	331169.52	2368524.56
134	331199.96	2368484.43
135	331211.18	2368468.51
136	331228.68	2368480.83
137	331217.24	2368497.07
138	331186.61	2368537.44
139	331142.78	2368595.69
140	331343.47	2369256.18
141	331378.63	2369285.33
142	331378.62	2369312.68
143	331357.2	2369312.68
144	331357.23	2369295.37
145	331324.88	2369268.57
146	331068.12	2368424.06
147	331060.52	2368400.09
148	331042.57	2368340.22



#### Используемые условные знаки и обозначения:

Масштаб 1:5000

Лист 2 из 6

- 128 - обозначение характерной точки границы устанавливаемой зоны публичного сервитута
- - границы земельных участков, попадающих в зону публичного сервитута
- - граница кадастрового квартала
- 61:34:0600013 - номер кадастрового квартала
- - граница устанавливаемой зоны публичного сервитута
- - ось линии

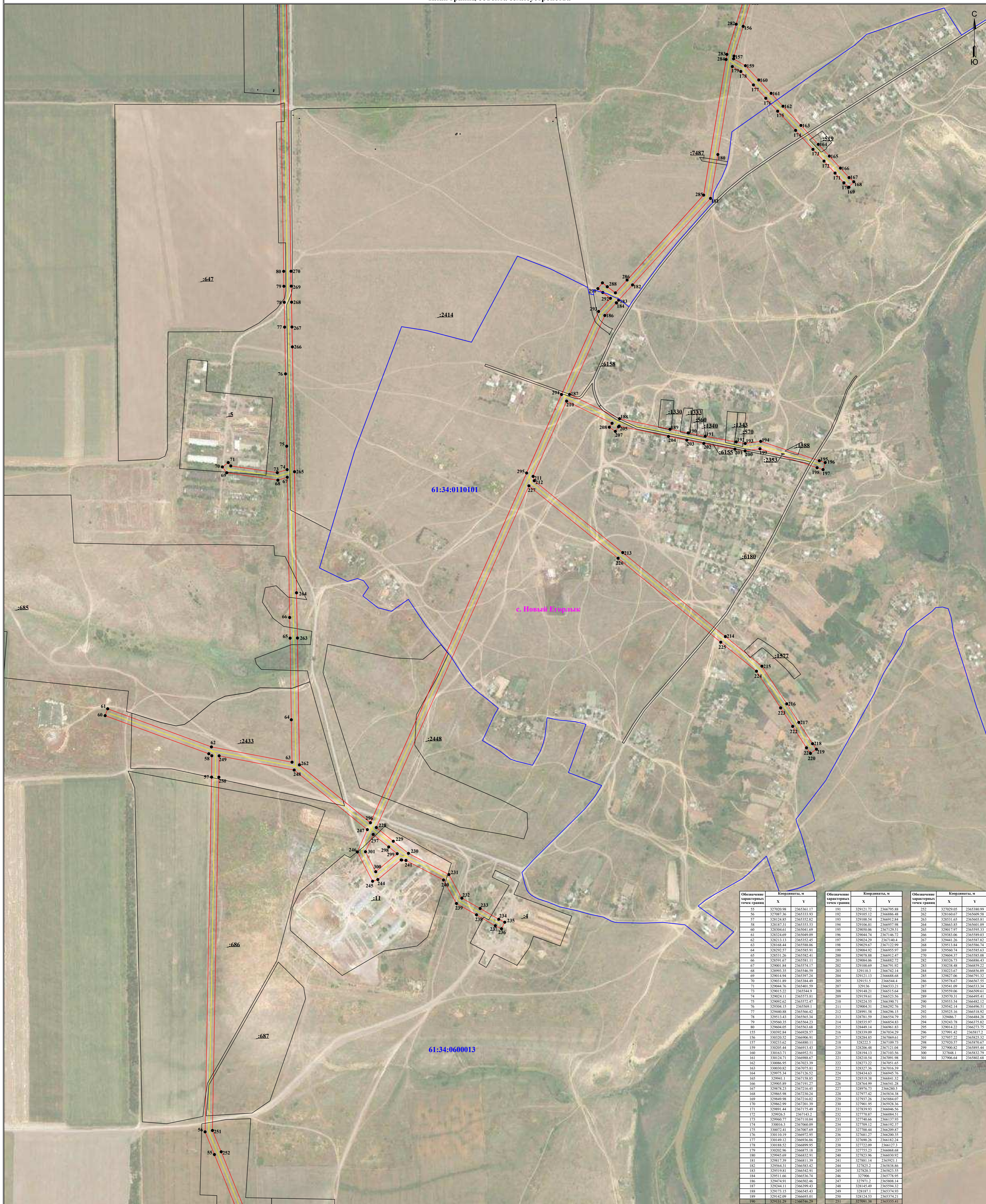
:2436 - кадастровый номер ЗУ

с. Новый Егорлык - наименование субъекта, населенного пункта

Схема расположения границ публичного сервитута

для размещения объекта  
ВЛ-10 кВ №8 ПС Н.Егорлыкская  
(наименование объекта землеустройства)

План границ объекта землеустройства



Обозначение характерной точки границы	Координаты, м		Обозначение характерной точки границы	Координаты, м		Обозначение характерной точки границы	Координаты, м	
	X	Y		X	Y		X	Y
55	327020.98	2365861.17	191	329121.72	2366795.88	252	327020.98	2365861.17
56	327020.98	2365861.17	192	329105.12	2366806.48	262	327020.98	2365861.17
57	328124.85	2365532.82	193	329106.54	2366912.84	263	328531.65	2365603.81
58	328187.31	2365533.53	194	329106.31	2366977.98	264	328663.85	2365601.89
60	328384.81	2365504.69	195	329050.06	2367179.51	265	329011.97	2365593.31
61	328424.69	2365504.69	196	329044.74	2367146.72	266	329383.06	2365589.03
62	328213.13	2365552.45	197	329024.29	2367140.44	267	329441.26	2365578.82
63	328168.44	2365558.06	198	329029.67	2367129.99	268	329111.84	2365576.81
64	328292.57	2365585.91	199	329084.92	236695.97	269	329566.74	2365585.63
65	328311.26	2365582.41	200	329078.58	2366912.47	270	329604.37	2365585.08
66	328391.67	2365581.13	201	329084.09	236692.72	282	330236.71	2365604.41
67	329001.84	2365574.17	202	329100.69	2366791.92	283	330238.48	2365592.22
68	328993.55	2365546.99	203	329110.13	2366742.14	284	330223.67	2365585.89
69	329014.84	2365597.24	204	329121.13	2366686.68	285	329827.06	2365711.52
70	329031.89	2365584.49	205	329151.53	2366544.44	286	329578.67	2365667.55
71	329044.76	2365481.59	207	329136	2366531.21	287	329541.09	2365633.34
73	329015.22	2365545.49	208	329148.21	2366515.64	288	329559.06	2365609.61
74	329024.11	2365573.81	209	329159.61	2366533.56	289	329570.31	2366495.41
75	329092.62	2365572.47	210	329224.55	2366290.71	290	329553.54	2366482.17
76	329104.15	2365569.91	211	329204.31	2366276.76	291	329421.14	2366466.51
77	329440.88	2365566.42	212	329191.58	2366296.15	292	329252.16	236618.92
78	329513.43	2365565.34	213	329181.59	2366354.79	293	329488.7	2366484.26
79	329540.55	2365564.23	214	329155.97	2366348.83	294	329417.78	2366375.82
80	329604.05	2365563.68	215	329144.14	2366361.83	295	329014.22	2366373.75
155	330392.84	2366925.57	216	329139.09	2366370.29	296	327991.42	2366317.93
156	330320.52	2366906.91	217	329124.85	2366370.41	297	327972.22	2366312.56
157	330333.62	2366880.11	218	329222.53	2367169.73	298	327961.42	2366280.57
159	330305.44	2366911.43	219	329206.48	2367121.64	299	327900.82	2365895.44
160	330316.71	2366923.41	220	329194.13	2367103.56	300	327845.49	2365872.70
161	330124.71	2366988.67	221	329210.54	2367091.98	301	327906.64	2365802.68
162	330086.95	2367025.81	222	329212.72	2367076.85			
163	330030.82	2367073.81	223	329212.36	2367076.39			
164	329975.34	2367126.52	224	329244.63	2366945.76			
165	329941	2367154.88	225	329259.48	2366813.22			
166	329905.89	2367191.27	226	329264.99	2366641.28			
167	329878.23	2367216.45	227	329276.73	2366280.5			
168	329865.98	2367242.24	228	329277.42	2365834.98			
169	329849.98	2367216.02	229	329293.26	2365884.07			
170	329862.99	2367201.39	230	329301.95	2365928.36			
171	329891.44	2367175.49	231	329289.93	2366026.56			
172	329926.53	2367143.12	232	327770.87	2366084.51			
173	329960.77	2367110.84	233	327740.66	2366137.93			
174	330010.3	2367060.09	234	327709.12	2366182.37			
175	330072.41	2367007.69	235	327706.44	2366298.97			
176	330110.19	2366972.95	236	327681.27	2366250.35			
177	330149.12	2366936.86	237	327699.26	2366282.24			
178	330188.52	2366899.95	238	327722.09	2366127.3			
179	330202.96	2366875.18	239	327755.23	2366068.68			
180	330242.69	2366852.89	240	327782.3	2365982.85			
181	330281.39	2366811.39	241	327811.14	2365921.1			
182	330324.31	2366765.42	242	327845.86	2365858.86			
183	330369.81	2366715.49	243	327886.3	2365797.95			
184	330417.66	2366663.74	244	327932.2	2365738.95			
186	330474.91	2366602.46	247	327971.2	2365688.14			
187	330524.11	2366549.43	248	328015.49	2365639.23			
188	330573.15	2366495.43	249	328064.1	2365594.93			
189	330622.09	2366441.01	250	328114.53	2365554.21			
190	330671.28	2366386.28	251	328165.38	2365513.51			

Используемые условные знаки и обозначения:

- 57 - обозначение характерной точки границы устанавливаемой зоны публичного сервитута
- границы земельных участков, попадающих в зону публичного сервитута
- граница кадастрового квартала
- 61:34:0600013 - номер кадастрового квартала
- граница устанавливаемой зоны публичного сервитута
- 686 - кадастровый номер ЗУ
- с. Новый Егорлык - наименование субъекта, населенного пункта
- ось линии

Масштаб 1:5000

**Схема расположения границ публичного сервитута**  
**для размещения объекта**  
**В.Л-10 кв №8 ПС Н.Егорлыкская**  
**(наименование объекта землеустройства)**  
**План границ объекта землеустройства**

Обозначение характерных точек границы	Координаты, м	
	X	Y
1	326298.16	2365653.86
2	326238.27	2365616.01
3	325387.81	2365883.09
4	325348.3	2365914.76
5	325318.58	2364962.69
6	325305.49	2364932.97
7	325413.01	2364616.86
8	325654.93	2364349.21
9	325706.89	2364296.89
10	325701.27	2364121.17
11	325698.91	2364037.44
12	325695.84	2363949.72
13	325690.36	2363774.45
14	325682.12	2363542.45
39	325703.51	2363541.73
40	325711.75	2363773.73
41	325717.23	2363949.01
42	325720.3	2364036.77
43	325722.66	2364120.51
44	325728.56	2364298.74
45	326670.86	2364363.51
46	325431.83	2364607.93
47	325328.43	2364931.97
48	325337.71	2364933.04
49	325366.86	2365090.1
50	325403.68	2365067.79
51	326249.67	2365197.89
52	326314.96	2365639.16
54	326372.24	2366232.27
55	327020.86	2366363.17
56	327087.36	2365333.93
251	327091.38	2365355.41
252	327020.09	2365388.99
253	326380.19	2365643.14
254	326324.98	2365664.93
255	326306.38	2365711.09
256	326263.23	2365826.34
257	325448.07	2366492.6
258	325333.43	2366677
259	326245.1	2365808.05
260	326286.43	2365703.31
261	326299.12	2365670.5



Масштаб 1:5000

- Используемые условные знаки и обозначения:**
- 3 - обозначение характерной точки границы устанавливаемой зоны публичного сервитута
  - границы земельных участков, попадающих в зону публичного сервитута
  - граница кадастрового квартала
  - граница устанавливаемой зоны публичного сервитута
  - ось линии
  - :2117 - кадастровый номер ЗУ
  - 61:34:0600013 - номер кадастрового квартала

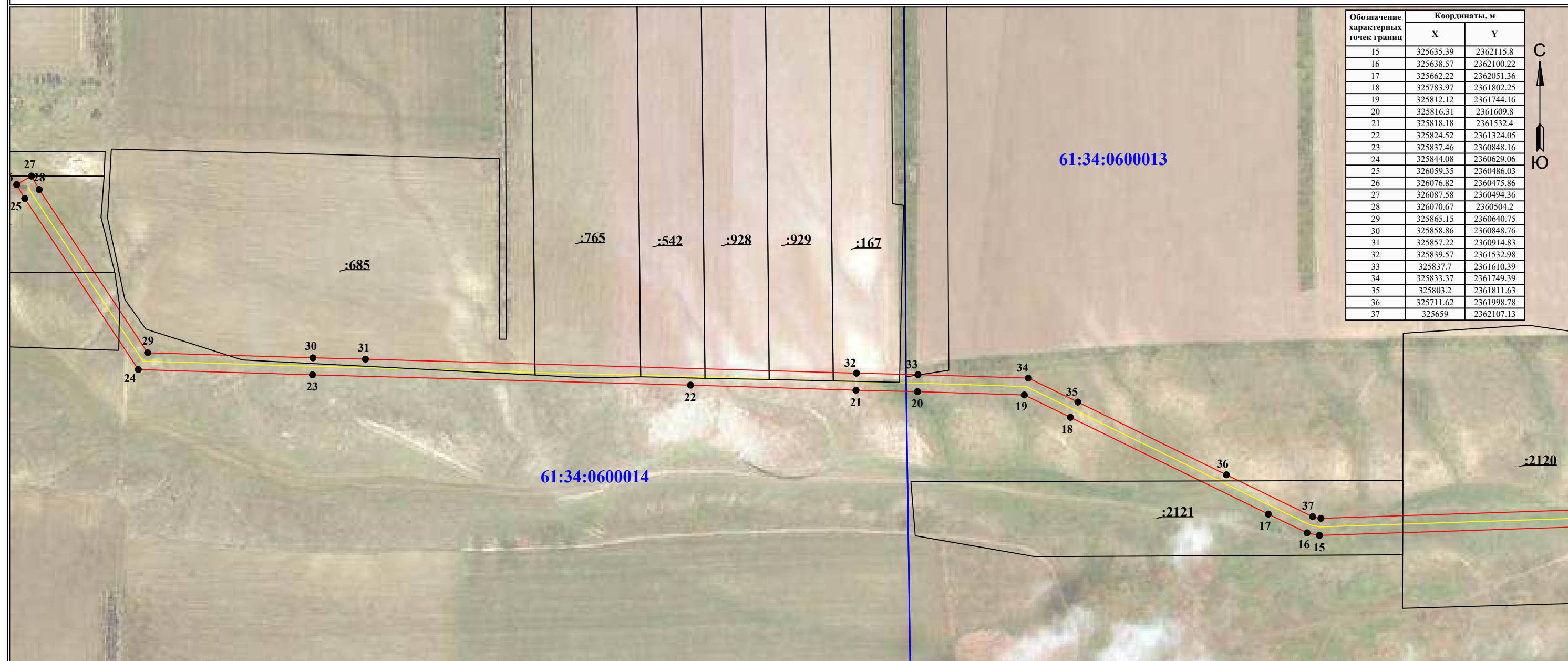
### Схема расположения границ публичного сервитута

для размещения объекта

ВЛ-10 кВ №8 ПС Н.Егорлыкская

(наименование объекта землеустройства)

### План границ объекта землеустройства



#### Используемые условные знаки и обозначения:

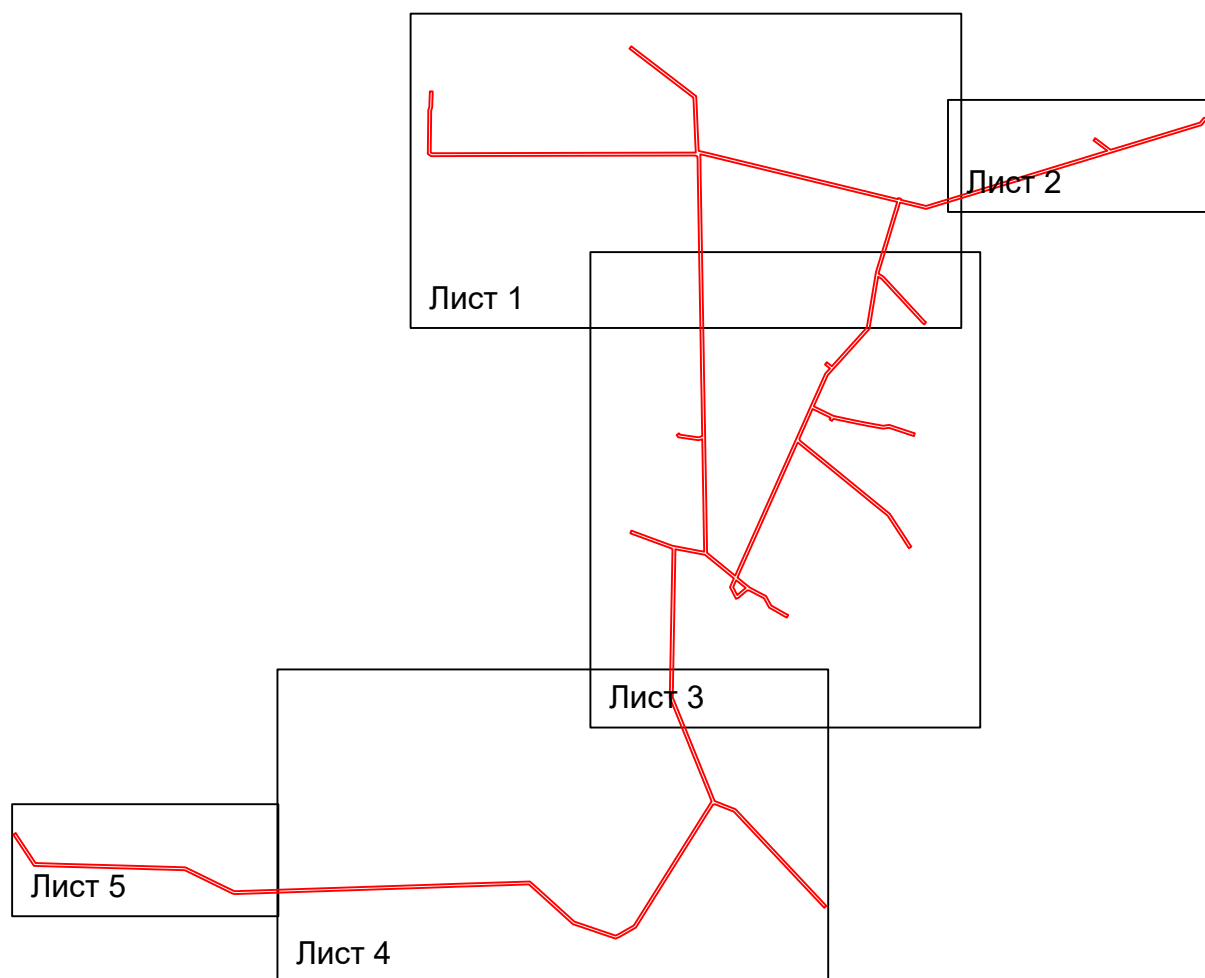
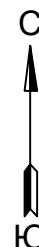
Масштаб 1:5000

Лист 5 из 6


- 17 - обозначение характерной точки границы устанавливаемой зоны публичного сервитута
- - границы земельных участков, попадающих в зону публичного сервитута
- - граница кадастрового квартала
- 61:34:0600014 - номер кадастрового квартала
- - граница устанавливаемой зоны публичного сервитута
- :685 - кадастровый номер ЗУ
- - ось линии

**Схема расположения границ публичного сервитута  
для размещения объекта  
ВЛ-10 кВ №8 ПС Н.Егорлыкская  
(наименование объекта землеустройства)**

**План границ объекта землеустройства  
Обзорная схема границ объекта землеустройства**



**Условные обозначения:**

 - граница устанавливаемой  
зоны публичного сервитута