

Сообщение о возможном установлении публичного сервитута в целях размещения объекта электросетевого хозяйства «ВЛ-6 кВ № 1 ПС Екатериновская»

Администрация Сальского района в соответствии со статьей 39.42 Земельного кодекса РФ информирует о возможности установлении публичного сервитута с целью размещения объектов электросетевого хозяйства, и их неотъемлемых технологических частей сроком на 49 лет. Публичный сервитут испрашивается в отношении следующих земельных участков с кадастровыми номерами по адресу Ростовская область, Сальский район (или иное описание местоположения):

1. 61:34:0600006:526, местоположение: р-н Сальский, 6 км + 100 м. на северо-запад, левый берег р. Маныч, от разъезда «Маныч»; **2.** 61:34:0040301:1061, местоположение: р-н Сальский, п. Манычстрой, ул. Нефтяников, 6-б; **3.** 61:34:0040301:1050, местоположение: р-н Сальский, п. Манычстрой, 318 км + 460 м (лево) автодороги «г. Котельниково - п. Зимовники - г. Сальск - с. Песчанокопское»; **4.** 61:34:0040301:131, местоположение: р-н Сальский; **5.** 61:34:0000000:45, местоположение: р-н Сальский, п. Манычстрой; **6.** 61:34:0000000:2, местоположение: р-н Сальский, в границах Сальского района (на участке ж/д Батайск - Сальск (км145+260-км 176-963.8), на участке ж/д Куберле - Сальск (км 366+514-км 388+0.617), на участке ж/д Сальск-Тихорецкая (км 388+061.7- км 410+050); **7.** 61:34:0000000:47, местоположение: р-н Сальский; **8.** 61:34:0040301:1031, местоположение: р-н Сальский, п. Манычстрой, ул. Театральная, 3; **9.** 61:34:0040301:1029, местоположение: р-н Сальский, п. Манычстрой, ул. Нефтяников, 9а; **10.** 61:34:0040301:903, местоположение: р-н Сальский, п. Манычстрой, на 318 км + 360 м (влево) автодороги «г. Котельниково - п. Зимовники - г. Сальск – с. Песчанокопское»; **11.** 61:34:0040301:868, местоположение: р-н Сальский, п. Манычстрой, ул. Магистральная, 8; **12.** 61:34:0040301:867, местоположение: р-н Сальский, п. Манычстрой, ул. Магистральная, 8-а; **13.** 61:34:0040301:370, местоположение: р-н Сальский, п. Манычстрой, ул. Нефтяников, 17; **14.** 61:34:0040301:369, местоположение: р-н Сальский, п. Манычстрой, ул. Театральная, 4-а; **15.** 61:34:0040301:361, местоположение: р-н Сальский, п. Манычстрой, ул. Театральная, 6; **16.** 61:34:0040301:352, местоположение: р-н Сальский, п. Манычстрой на 318км+350 м (лево) автодороги «г. Котельниково - п. Зимовники - г. Сальск - с. Песчанокопское»; **17.** 61:34:0040301:349, местоположение: р-н Сальский, п. Манычстрой, 318 км+420 м (лево) автодороги «г. Котельниково - п. Зимовники - г. Сальск - с. Песчанокопское»; **18.** 61:34:0040301:346, местоположение: р-н Сальский; **19.** 61:34:0040301:337, местоположение: р-н Сальский, п. Манычстрой; **20.** 61:34:0040301:266, местоположение: р-н Сальский, п. Манычстрой, ул. Театральная, 5; **21.** 61:34:0040301:184, местоположение: р-н Сальский, п. Манычстрой, ул. Магистральная, 13; **22.** 61:34:0040301:181, местоположение: р-н Сальский, п. Манычстрой, ул. Магистральная, 10; **23.** 61:34:0040301:133, местоположение: р-н Сальский, п. Манычстрой, ул. Театральная, 4; **24.** 61:34:0040301:115, местоположение: р-н Сальский п. Манычстрой (объекты ЛДПС «Екатериновка» - подъездные автодороги); **25.** 61:34:0600009:743, местоположение: р-н Сальский; **26.** 61:34:0600006:479, местоположение: р-н Сальский, в кадастровом квартале 61:34:60 00 06 с условным центром в п. Конезавод им. Буденного; **27.** 61:34:0600006:478, местоположение: р-н Сальский, в кадастровом квартале 61:34:60 00 06 с условным центром в п. Конезавод им. Буденного; **28.** 61:34:0600006:401, местоположение: р-н Сальский, в кадастровом квартале 61:34:600006 с условным центром в п. Конезавод имени Буденного ориентир левый берег р. Маныч база отдыха; **29.** 61:34:0600006:400, местоположение: р-н Сальский, в кадастровом квартале 61:34:600006 с условным центром в п. Конезавод имени Буденного ориентир левый берег р. Маныч база отдыха № 22; **30.** 61:34:0600006:379, местоположение: р-н Сальский, левый берег р. Маныч, 5км+60м северо-западнее от разъезда «Маныч», база отдыха № 13; **31.** 61:34:0600006:365, местоположение: р-н Сальский, земли Конезавода имени Буденного, базы отдыха на левом берегу Веселовского водохранилища, № 11; **32.** 61:34:0600006:305, местоположение: р-н Сальский, п. Конезавод имени Буденного, левый берег р. Маныч, строение № 4; **33.** 61:34:0600006:298, местоположение: р-н Сальский, п. Конезавод имени Буденного, левый берег р. Маныч, база отдыха № 8; **34.** 61:34:0600006:283, местоположение: р-н Сальский, п. Конезавод имени Буденного, левый берег р. Маныч, база отдыха № 7; **35.** 61:34:0600006:281, местоположение: р-н Сальский, п. Конезавод имени Буденного, 4 км + 200 м. на северо-запад от левого берега реки Маныч, разъезд «Маныч», база отдыха № 3; **36.** 61:34:0600006:277, местоположение: р-н Сальский, п. Конезавод имени Буденного, левый берег р. Маныч, 6 км + 500 м. северо-западнее от разъезда «Маныч», база отдыха № 21; **37.** 61:34:0600006:276, местоположение: р-н Сальский, в кадастровом квартале 61:34:60 00 06 с условным центром в п. Конезавод им. Буденного, отд. № 5, поле IV 2 к, уч.1; **38.** 61:34:0600006:138, местоположение: р-н Сальский, в кадастровом квартале 61:34:60 00 06, опоры № 665-784; **39.** 61:34:0600006:132, местоположение: р-н Сальский, п. Конезавод имени Буденного, левый берег р. Маныч, база отдыха № 2; **40.** 61:34:0600006:121, местоположение: р-н Сальский, п. Конезавод имени Буденного, левый берег реки Маныч 5 км+50м, северо-западнее от разъезда «Маныч», база отдыха № 12; **41.** 61:34:0600006:111, местоположение: р-н Сальский, п. Конезавод имени Буденного, левый берег р. Маныч, база отдыха № 10; **42.** 61:34:0600006:100, местоположение: р-н Сальский, п. Конезавод имени Буденного, левый берег реки Маныч, база отдыха № 18; **43.** 61:34:0600006:92, местоположение: р-н Сальский, в кадастровом квартале 61:34:60 00 06 с условным центром в п. Конезавода имени Буденного, левый берег р. Маныч, база отдыха № 16; **44.** 61:34:0600006:90, местоположение: р-н Сальский, п. Манычстрой, ул. Дубрава, 1; **45.** 61:34:0600006:87, местоположение: р-н Сальский, 1,5 км. на запад, в кадастровом квартале 61:34:60 00 06 с условным центром в п. Конезавод имени Буденного, железнодорожный мост через р. Маныч; **46.** 61:34:0600006:26, местоположение: р-н Сальский, в кадастровом квартале 61:34:60 00 06 с условным центром в п. Конезавод им. Буденного, левый берег р. Маныч, база отдыха № 19; **47.** 61:34:0600006:24, местоположение: р-н Сальский, п. Конезавод имени Буденного, левый берег р. Маныч база отдыха № 17; **48.** 61:34:0600006:12, местоположение: р-н Сальский, левый берег р. Маныч на территории конного завода им. Буденного, база отдыха № 15; **49.** 61:34:0600006:1, местоположение: р-н Сальский, земельный участок № 1 на левом берегу Веселовского водохранилища на землях конного завода им. Буденного.

Адрес, по которому заинтересованные лица могут ознакомиться с поступившим ходатайством об установлении публичного сервитута и прилагаемым к нему описанием местоположения границ публичного сервитута, подать заявления об учете прав на земельные участки, а также срок подачи указанных заявлений,

время приема заинтересованных лиц для ознакомления с поступившим ходатайством об установлении публичного сервитута: Управление имущественных отношений Сальского района, 347630, Ростовская область, г. Сальск, ул. Ленина, 22, каб. № 415, понедельник-пятница, с 08 ч. 00 м. до 17 ч. 00 м., перерыв с 12 ч. 00 м. до 13 ч. 00 м., Администрация Буденновского сельского поселения, 347603 Сальский район п. Конезавод имени Буденного, ул. Ленина 7, понедельник-пятница, с 08 ч. 00 м. до 17 ч. 00 м. Местоположение границ публичного сервитута, а также перечень координат характерных точек этих границ размещено на официальном Интернет-сайте Администрации Сальского района www.salsk.org, на сайте Администрации Буденновского сельского поселения <https://www.konzavodchane.ru/>, а также на информационных щитах в границах указанного поселения. Правообладатели земельных участков, в отношении которых испрашивается публичный сервитут, если их права не зарегистрированы в Едином государственном реестре недвижимости, в течение тридцати дней со дня опубликования сообщения, вправе подать в Управление имущественных отношений Сальского района, заявления (на имя главы Администрации Сальского района), об учете их прав (обременений прав) на земельные участки с приложением копий документов, подтверждающих эти права (обременения прав). В таких заявлениях указывается способ связи с правообладателями земельных участков, в том числе их почтовый адрес и адрес электронной почты.

Схема расположения границ публичного сервитута

для размещения объекта

ВЛ-6 кв. № 1 ПС Екатеринбургская

(наименование объекта землеустройства)

План границ объекта землеустройства



Обозначение характерных точек границ	Координаты, м		Обозначение характерных точек границ	Координаты, м	
	X	Y		X	Y
62	379272.02	234871.65	121	358561.21	234818.88
63	378046.32	234867.9	122	358578.28	234839.78
64	378222.28	234854.21	123	358561	234848.05
65	378338.66	234851.09	124	358544.31	234849.87
66	378495.5	234851.46	125	358556.84	234842.12
67	378457.19	234847.82	126	358538.9	234844.79
68	378478.66	234849.95	127	358523.23	234842.84
69	358500.34	234824.15	129	358494.34	234870.04
70	358520.82	234838.38	130	358506.47	234850.82
71	358548.9	234838.54	131	358488.35	234868.1
72	358581.8	234837.27	132	358477.39	234886.1
73	358639.89	234838.45	134	358468.78	234850.24
74	358687.82	234831.8	135	358553.61	234858.67
75	358691.36	234804.08	136	358361.28	234804.56
76	359234.82	234776.06	137	358372.29	234862.44
77	359386.01	234775.53	138	358365.94	234863.78
78	359450.4	234767.98	139	358354.88	234839.45
79	359735.73	234746.97	140	358330.73	234859.95
80	359780.33	234743.79	141	358227	234854.58
81	359811.05	234740.49	142	358195.75	234858.58
82	359808.38	234737.22	143	358197.33	234865.52
83	359826.36	234736.12	144	358207.84	234862.81
84	359899.79	234730.32	145	358225.71	234868.56
85	359947.78	234726.09	146	358206.8	234868.57
86	360014.02	234720.41	147	358188.99	234863.94
87	360073.04	234718.92	148	358176.44	234861.89
88	360249.79	234703.24	150	358077.72	234867.86
89	360321.32	234695.15	151	358100.03	234869.71
90	361178.1	234794.37	152	358102.03	234870.95
91	361196.02	234797.31	153	358077.33	234869.43
92	361235.9	234809.7	154	357911.57	234870.77
93	361236.71	234807.43	155	357918.22	234879.73
94	361279.8	234828.28	156	357944.72	234880.53
95	361284.33	234826.06	157	357911.6	234880.14
96	361264.01	234828.74	158	357899.25	234880.64
97	361259.4	234824.75			
98	361266.26	234809.61			
99	361195.44	234804.96			
100	361175.53	234799.49			
101	361159	234792.12			
102	360333.91	234699.06			
104	360263.39	234709.46			
105	360086.62	234717.46			
106	360028.52	234723.93			
107	359961.38	234728.61			
108	359913.38	234731.85			
109	359830.68	234736.44			
110	359833.34	234746.58			
111	359788.89	234754.63			
112	359744.04	234747.83			
113	359464.1	234768.81			
114	359400.57	234775.01			
115	359338.39	234792.61			
116	358964.94	234810.62			
117	359001.39	234815.25			
118	358643.08	234836.14			
119	358598.25	234839.55			
120	358608.91	234841.53			

Используемые условные знаки и обозначения:

- 66 - обозначение характерной точки границы устанавливаемой зоны публичного сервитута
- границы земельных участков, попадающих в зону публичного сервитута
- граница кадастрового квартала
- 61:34:060006 - номер кадастрового квартала
- граница устанавливаемой зоны публичного сервитута
- ось линии
- :526 - кадастровый номер ЗУ

Масштаб 1:5000

Лист 1 из 4

Схема расположения границ публичного сервитута

для размещения объекта
ВЛ-6 кВ № 1 ПС Екатеринбургская
(наименование объекта землеустройства)

План границ объекта землеустройства



Обозначение характерных точек границ	Координаты, м		Обозначение характерных точек границ	Координаты, м		Обозначение характерных точек границ	Координаты, м	
	X	Y		X	Y		X	Y
9	35481.95	235036.35	159	35779.09	2348870.93	222	356494.66	2349644.9
10	355245.17	2351170.02	160	35793.84	2348898.73	223	356506.8	2349644.48
11	355396.99	2351232.99	161	35774.94	2348906.77	224	356486.34	2349690.76
12	355508.06	2351246.88	162	35760.16	2348909.92	225	356478.17	2349664.77
13	355334.04	2351206.22	163	35716.2	2348903.67	226	356460.22	2349700.44
14	355373.39	2351147.54	164	35765.23	2348936.54	227	356386.01	2349829.69
15	355808.07	2351092.67	165	35766.65	2348931.1	228	356286.06	2350009.99
16	355621.09	2350765.26	166	35763.68	2348933	229	356192.12	2350158.85
17	355699.24	2350755.57	168	35757.22	2348935.57	230	356066.69	2350405.48
18	355677.87	2350729.1	170	35761.85	2348939.04	231	355942.14	2350754.81
19	355641.44	2350692.55	172	357490.64	2349021.79	232	355706.14	2350775.03
20	355604.83	2350666.54	173	35765.82	2349029.14	233	355633.71	2350765.11
21	355566.25	2350639.1	174	35765.39	2349029.89	234	355426.08	2351184.23
22	355549.55	2350578.87	175	357443.99	2349052.78	235	355391.12	2351159.22
23	355511.24	2350567.03	176	357475.22	2349054.38	236	355351.06	2351217.92
24	355552.77	2350549.76	177	357456.39	2349053.37	237	355322.17	2351244.54
25	355582.76	2350584.69	178	357471.26	2349057.59	238	355340.5	2351287.43
26	355621.66	2350635.19	179	357431.66	2349059.47	239	355369.55	2351322.92
27	355658.22	2350679.27	180	35732.35	2349064.88	240	355383.88	2351314.82
28	355694.7	2350726.08	181	357329.71	2349063.46	241	355463.78	2351324.32
29	355714.32	2350771.9	183	357187.83	2349068.83	242	355476.66	2351321.41
30	355828.89	2350732.12	184	357132.65	2349102.16	243	355442.9	2351296.85
31	356028.24	2350894.45	185	357147.66	2349113.47	244	355395.67	2351332.73
32	356178.83	2351014.08	186	357134.78	2349120.56	245	355364.4	2351300.41
33	356207.56	2351089.23	187	357114.84	2349115.53	246	355323.87	2351300.9
34	356368.15	2351181.87	188	357062.01	2349160.48	247	355280.37	2351266.47
35	356412.89	2351203.12	189	357072.83	2349123.87	248	355229.61	2351185.88
36	356465.6	2351262.69	190	357056.73	2349186.91	249	355178.41	2351085.85
37	356477.11	2351311.75	191	357045.69	2349174.32	250	355149.44	2351160.34
38	356493.82	2351360.31	192	357030.85	2349212.22	251	355106.18	2351120.71
39	356539.21	2351495.05	194	357027.81	2349250.82	252	355066.26	2351044.2
40	356600.13	2351626.59	195	357042.34	2349236.53	253	355018.05	2351471.05
41	356660.85	2351761.16	196	357016.81	2349280.16	254	354982.12	2351408.89
42	356702.45	2351849.33	197	356984.5	2349326.09	255	354948.14	2351472.74
43	356713.31	2351843.03	198	356937.8	2349362.89	256	354864.5	2351488.61
44	356764.68	2351936.18	199	356888.26	2349392.04	257	354813.74	2351504.27
45	356851.1	2351931.28	200	356829.99	2349394.18	258	354813.74	2351516.74
46	356882.27	2351925.15	201	356821.31	2349379.95	259	354813.74	2351524.27
47	356978.12	2351920.14	202	356806.35	2349372.85	260	354786.24	2351460.07
48	357047.91	2351914.38	203	356811.37	2349328.05	261	354758.21	2351423.81
49	357106.6	2351909.45	204	356801.26	2349335.38	262	354758.21	2351423.81
50	357135.24	2351906.31	205	356803.04	2349331.84	263	354741.89	2351380.37
51	357164.48	2351904.47	206	356805.08	2349328.48	264	354741.89	2351380.37
52	357224.02	2351894.86	207	356778.41	2349402.43	265	354672.32	2351481.23
53	357271.32	2351884.83	208	356764.44	2349453.64	266	354666.56	2351503.53
54	357349.91	2351879.79	209	356737.6	2349480.32	267	354687.34	2351475.48
55	357396.12	2351899.82	210	356721.36	2349494.25			
56	357461.82	2351906.67	211	356700.15	2349460.52			
57	357524.38	2351897.52	212	356674.75	2349491.41			
58	357596.53	2351888.48	213	356627.15	2349531.73			
59	357689.65	2351885.08	214	356655.11	2349521.75			
60	357777.58	2351884.56	215	356644.86	2349556.37			
61	357822.02	2351877.65	216	356649.8	2349546.5			
62	357833.52	2351870.77	217	356653.07	2349556.36			
63	357818.22	2351879.73	218	356534.64	2349610.81			
64	357834.72	2351883.53	219	356554.78	2349635.67			
65	357834.5	2351883.14	220	356538.18	2349629.44			
66	357899.23	2351887.64	221	356518.11	2349624.65			

Используемые условные знаки и обозначения:

- 33** - обозначение характерной точки границы устанавливаемой зоны публичного сервитута
- границы земельных участков, попадающих в зону публичного сервитута
- граница кадастрового квартала
- 61:34:0600006** - номер кадастрового квартала
- граница устанавливаемой зоны публичного сервитута
- ось линии
- :868** - кадастровый номер ЗУ
- г. Маньчестрой** - наименование субъекта, населенного пункта

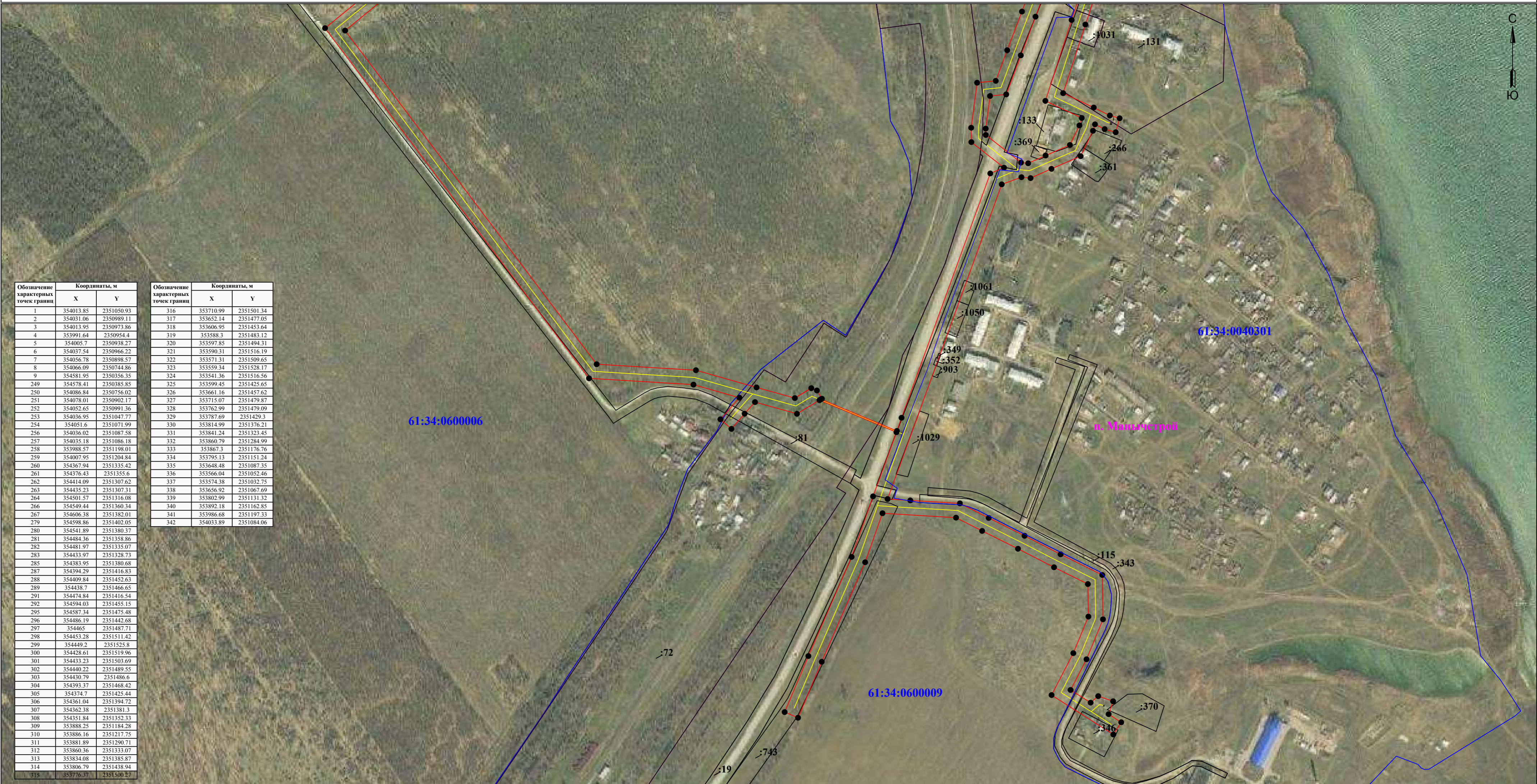
Масштаб 1:5000

Схема расположения границ публичного сервитута

для размещения объекта
ВЛ-6 кВ № 1 ПС Екатеринбургская

(наименование объекта землеустройства)

План границ объекта землеустройства



Обозначение характерных точек границ	Координаты, м	
	X	Y
1	354013.85	2351050.93
2	354031.06	2350989.11
3	354013.95	2350973.86
4	353991.64	2350954.4
5	354005.7	2350938.27
6	354037.54	2350966.22
7	354056.78	2350898.57
8	354066.09	2350744.86
9	354581.95	2350356.35
249	354578.41	2350385.85
250	354086.84	2350756.02
251	354078.01	2350902.17
252	354052.65	2350991.36
253	354036.95	2351047.77
254	354051.6	2351071.99
256	354036.02	2351087.58
257	354035.18	2351086.18
258	353988.57	2351198.01
259	354007.95	2351204.84
260	354367.94	2351335.42
261	354376.43	2351355.6
262	354414.09	2351307.62
263	354435.23	2351307.31
264	354501.57	2351316.08
266	354549.44	2351360.34
267	354606.38	2351382.01
279	354598.86	2351402.05
280	354541.89	2351380.37
281	354484.36	2351358.86
282	354481.97	2351335.07
283	354433.97	2351328.73
285	354383.95	2351380.68
287	354394.29	2351416.83
288	354409.84	2351452.63
289	354438.7	2351466.65
291	354474.84	2351416.54
292	354594.03	2351455.15
295	354587.34	2351475.48
296	354486.19	2351442.68
297	354465	2351487.71
298	354453.28	2351511.42
299	354449.2	2351525.8
300	354428.61	2351519.96
301	354433.23	2351503.69
302	354440.22	2351489.55
303	354430.79	2351486.6
304	354393.37	2351468.42
305	354374.7	2351425.44
306	354361.04	2351394.72
307	354362.38	2351381.3
308	354351.84	2351352.33
309	353888.25	2351184.28
310	353886.16	2351217.75
311	353881.89	2351290.71
312	353860.36	2351333.07
313	353834.08	2351385.87
314	353806.79	2351438.94
315	353776.57	2351500.57

Обозначение характерных точек границ	Координаты, м	
	X	Y
316	353710.99	2351501.34
317	353652.14	2351477.05
318	353606.95	2351453.64
319	353588.3	2351483.12
320	353597.85	2351494.31
321	353590.31	2351516.19
322	353571.31	2351509.65
323	353559.34	2351528.17
324	353541.36	2351516.56
325	353599.45	2351425.65
326	353661.16	2351457.62
327	353715.07	2351479.87
328	353762.99	2351479.09
329	353787.69	2351429.3
330	353814.99	2351376.21
331	353841.24	2351323.45
332	353860.79	2351284.99
333	353867.3	2351176.76
334	353795.13	2351151.24
335	353648.48	2351087.35
336	353566.04	2351052.46
337	353574.38	2351032.75
338	353656.92	2351067.69
339	353802.99	2351131.32
340	353892.18	2351162.85
341	353986.68	2351197.33
342	354033.89	2351084.06

Используемые условные знаки и обозначения:

- 1 - обозначение характерной точки границы устанавливаемой зоны публичного сервитута
- границы земельных участков, попадающих в зону публичного сервитута
- граница кадастрового квартала
- 61:34:0040301 - номер кадастрового квартала
- граница устанавливаемой зоны публичного сервитута
- ось линии

:370 - кадастровый номер ЗУ

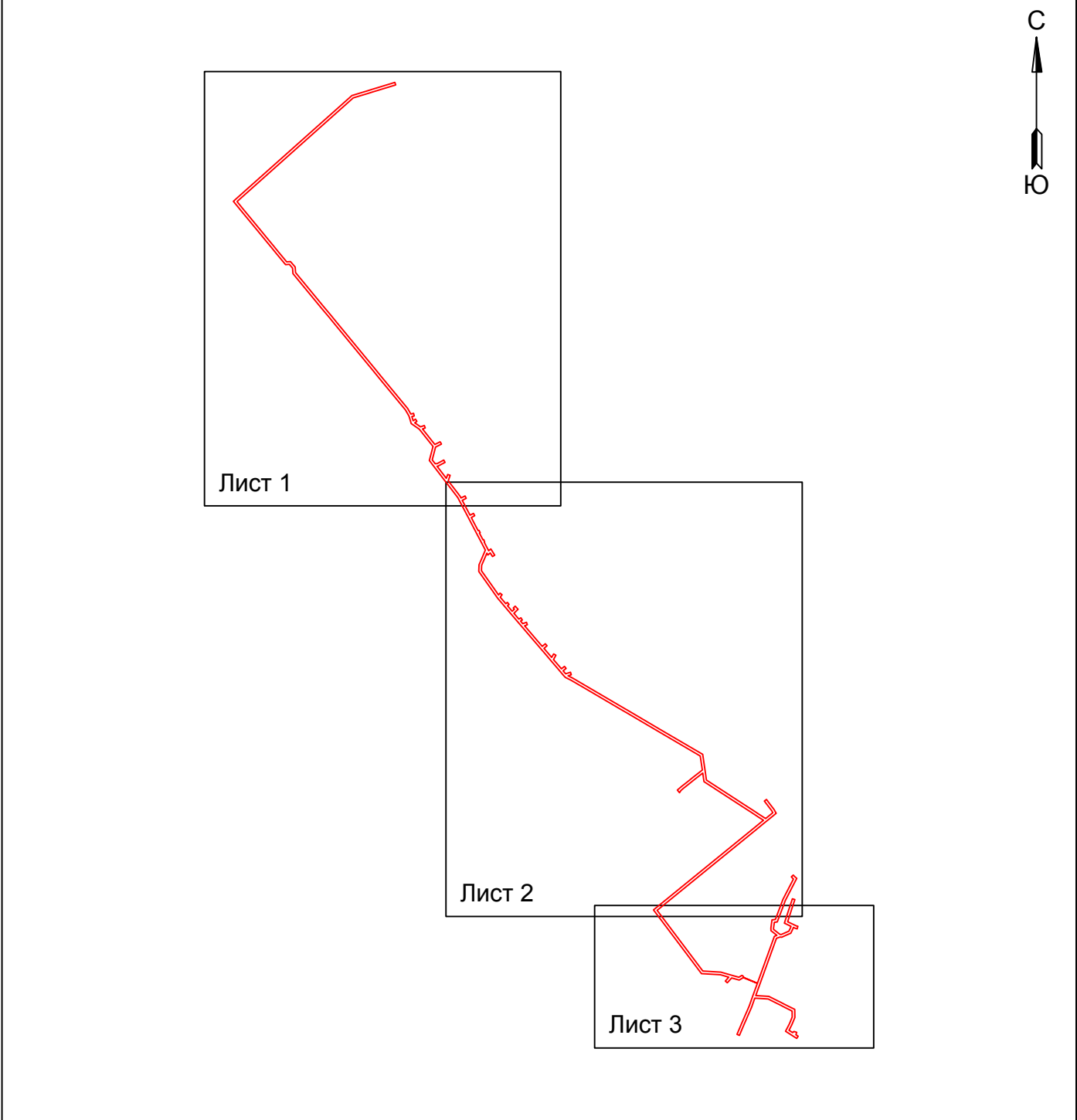
п. Маньчстрой - наименование субъекта, населенного пункта

Масштаб 1:4000

**Схема расположения границ публичного сервитута
для размещения объекта
ВЛ-6 кВ № 1 ПС Екатериновская
(наименование объекта землеустройства)**

План границ объекта землеустройства

Обзорная схема границ объекта землеустройства



Условные обозначения:
— граница устанавливаемой
зоны публичного сервитута